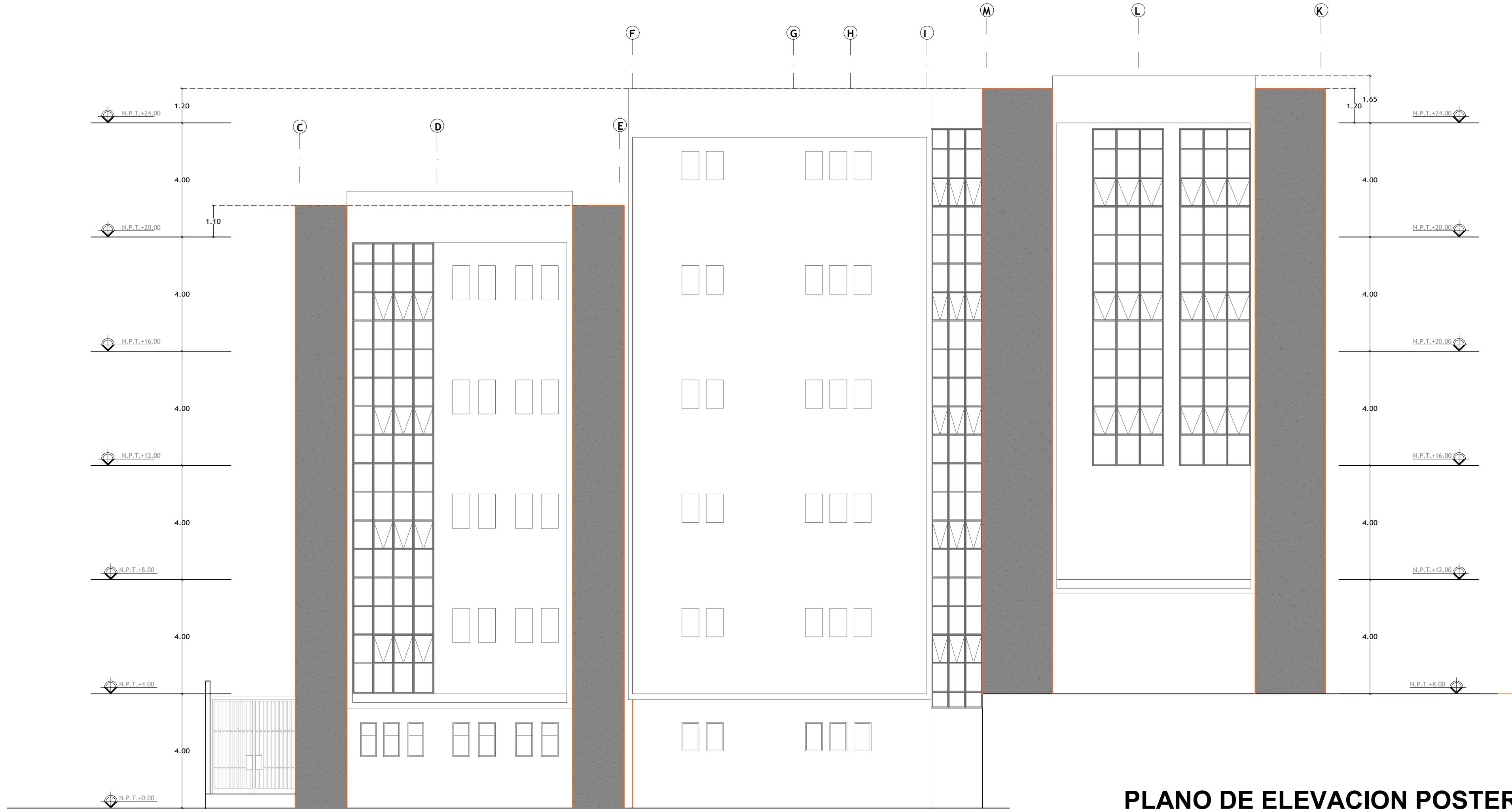
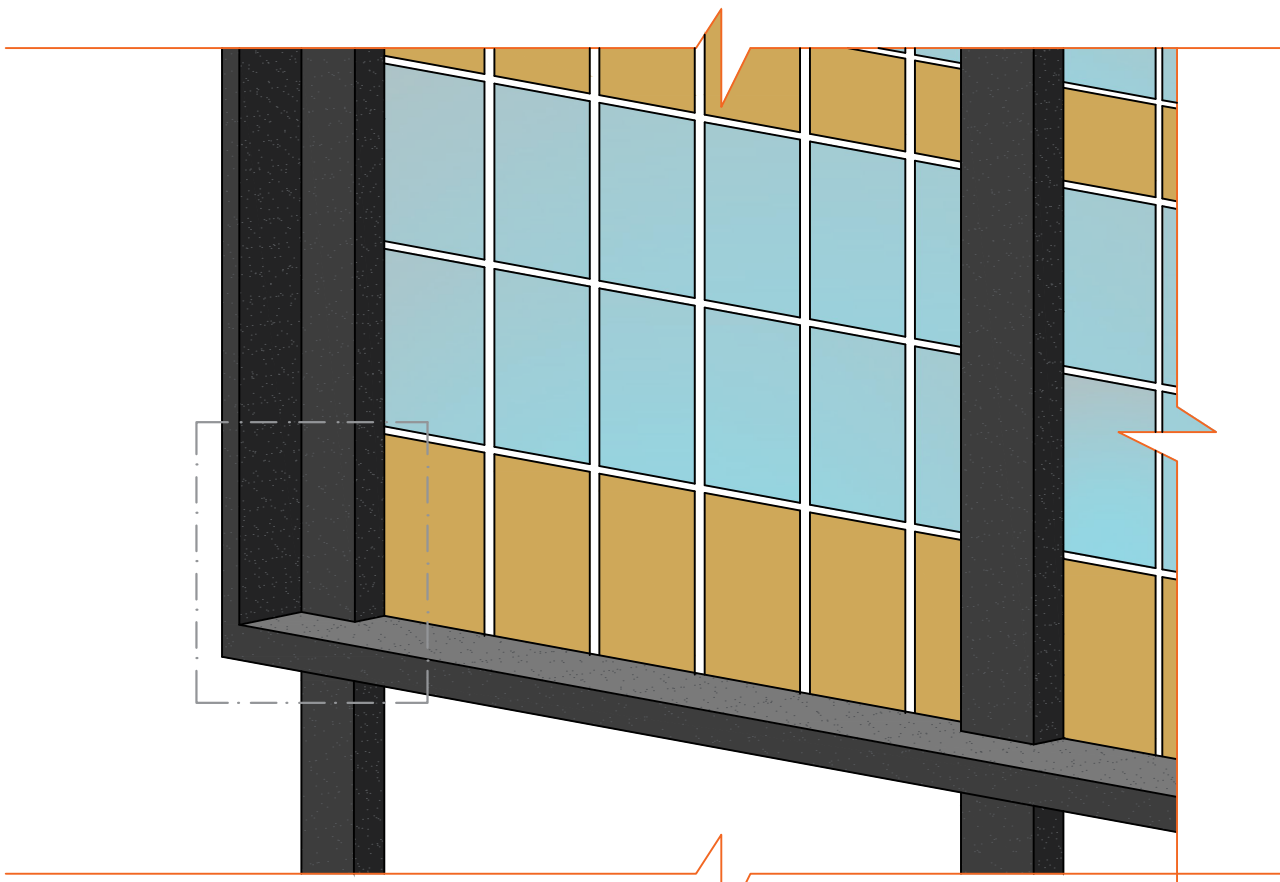


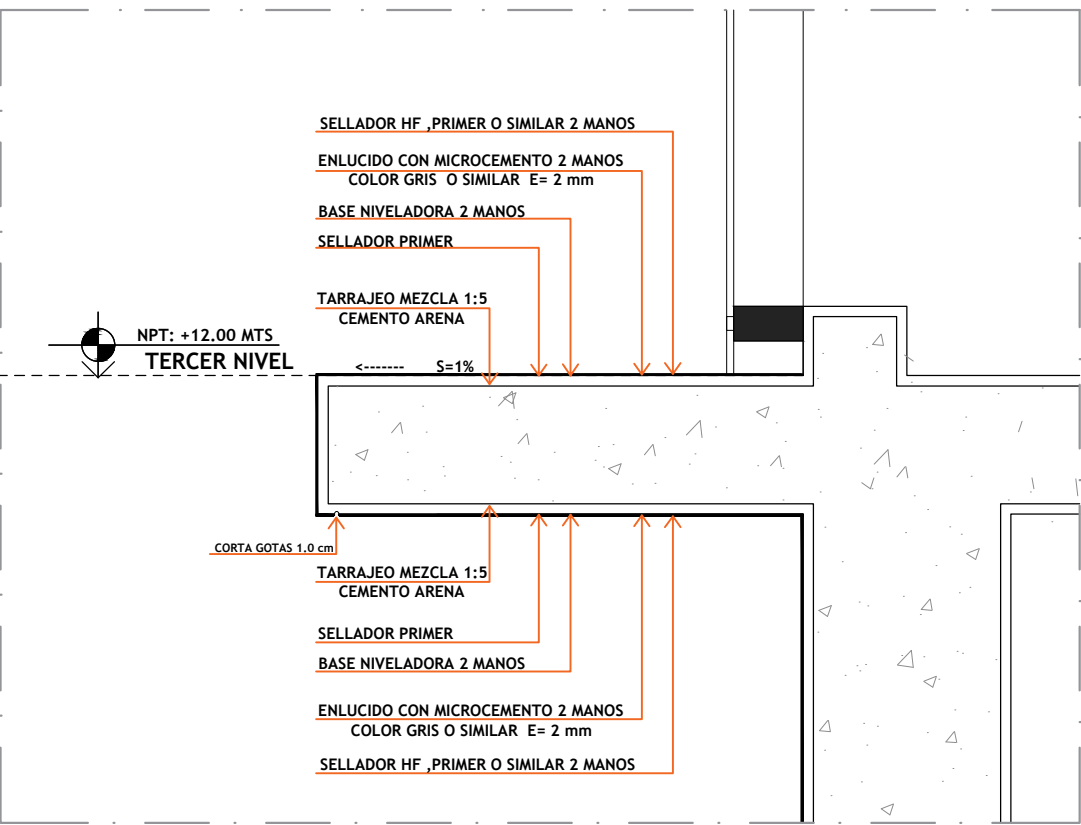
PLANO DE ELEVACION FRONTAL



PLANO DE ELEVACION POSTERIOR



DETALLE 01 -ISOMETRIA



DETALLE 01 -SECCION



VISTA FRONTAL

LÁMINA: MC-01

LEYENDA

SEGUNDO NIVEL	UPSI CONSULTA EXTERNA UPSI SALA DE USOS MÚLTIPLES RESIDENCIA DEL PERSONAL
TERCER NIVEL	ÁREAS URGENCIALES Y EMERGENCIAS UPSI PATOLOGÍA CLÍNICA ÁREAS ECOGRAFÍA Y RADIOLOGÍA ÁREAS GESTIÓN EN TORNO AL PACIENTE ÁREAS DESINFECCIÓN Y ESTERILIZACIÓN
CUARTO NIVEL	ÁREAS DE ASESORAMIENTO UPSI FARMACIA
QUINTO NIVEL	ÁREAS SALUD FAMILIAR Y COMUNITARIA ÁREAS VIGILANCIA EPIDEMIOLÓGICA UPSI ADMINISTRACIÓN UPSI GESTIÓN DE LA INFORMACIÓN
SEXTO NIVEL	AMBITOS COMPLEMENTARIOS
PRIMER NIVEL-QUINTO NIVEL	APoyo TECNICO
SEGUNDO NIVEL-QUINTO NIVEL	CORRECTOR
PRIMER NIVEL-QUINTO NIVEL	UPSI SERVICIOS GENERALES
SEGUNDO NIVEL-QUINTO NIVEL	UPSI CONSULTA EXTERNA
TERCER NIVEL-QUINTO NIVEL	UPSI FARMACIA
SEGUNDO NIVEL-QUINTO NIVEL	GUARDIANA- ACCESO SERVICIOS COM.
TERCER NIVEL-QUINTO NIVEL	GUARDIANA- ACCESO EMERGENCIA
SEGUNDO NIVEL-QUINTO NIVEL	GUARDIANA- ACCESO PRINCIPAL

PLANO CLAVE

GOBIERNO REGIONAL DE APURIMAC
GERENCIA DE INFRAESTRUCTURA
SUB GERENCIA DE OBRAS

PROYECTO:

"MEJORAMIENTO DE LOS SERVICIOS DE SALUD DEL CENTRO DE SALUD TAMBURCO, DISTRITO DE TAMBURCO - PROVINCIA DE ABANCAY - DEPARTAMENTO DE APURIMAC"

CODIGO UNICO DE INVERSION:

2416816

UBICACION

- LOCALIDAD : TAMBURCO
- DISTRITO : TAMBURCO
- PROVINCIA : ABANCAY
- DEPARTAMENTO : APURIMAC

CENTRO DE SALUD TAMBURCO

ESPECIALIDAD:

ARQUITECTURA

ESPECIALISTA

ARQ. ESTEBAN BUSTOS ROMERO
CAP N° 16658

REV 1:

REV 2:

APROB:

PLANO

ELEVACIONES FRONTAL Y POSTERIOR- MICROCEMENTO

ESCALA: INDICADAS

FECHA: AGOSTO 2023

LÁMINA:

MC-01