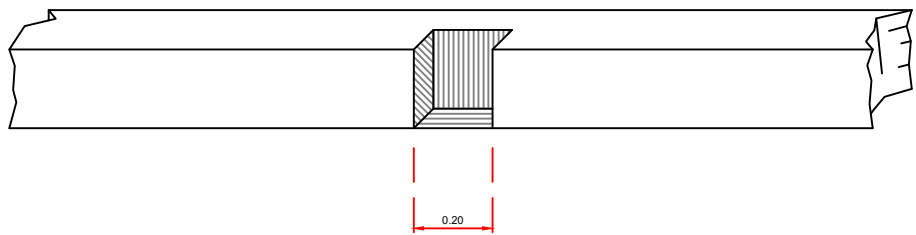
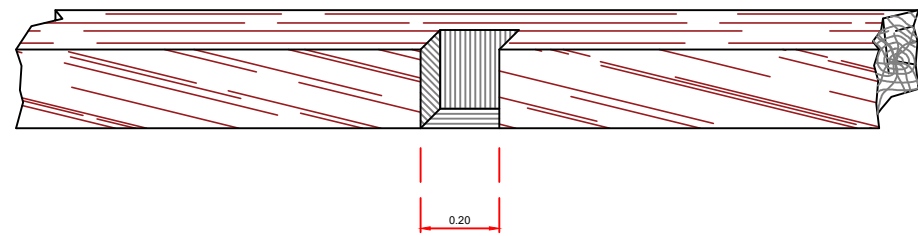


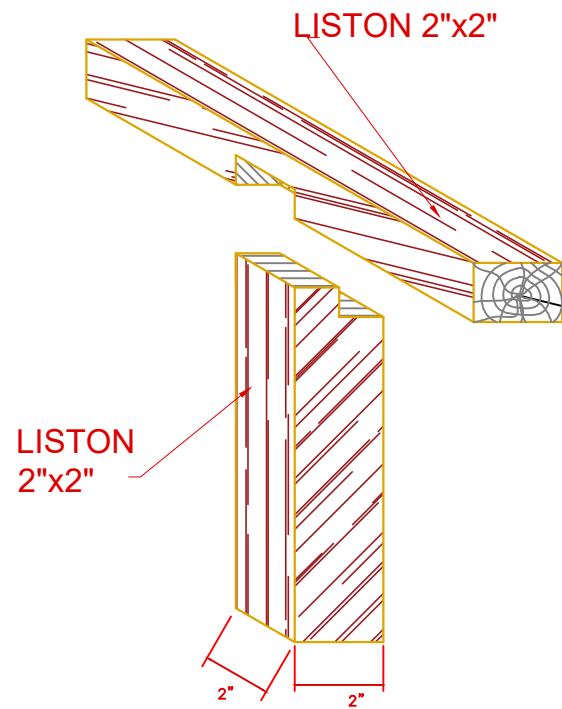
MODULO - LETRINA SANITARIA
ESTRUCTURA DE MADERA TRABAJADA



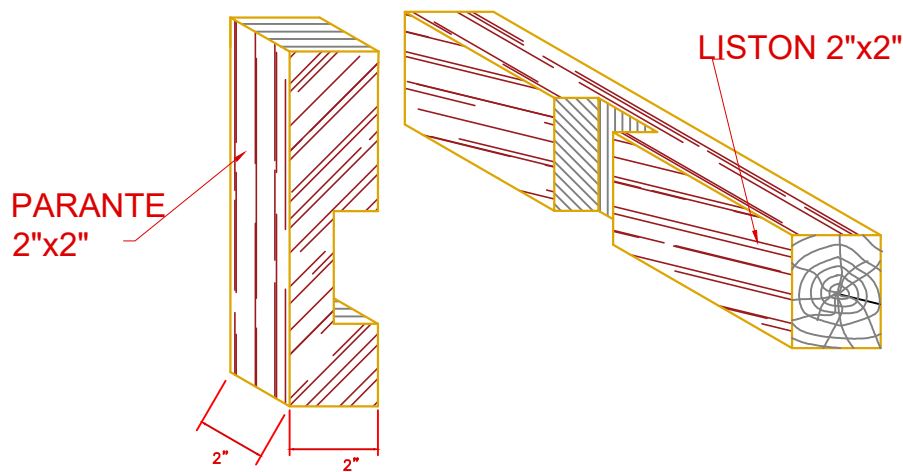
ESTRUCTURA CARTEL DE MADERA TORNILLO
ESC.: 1/10



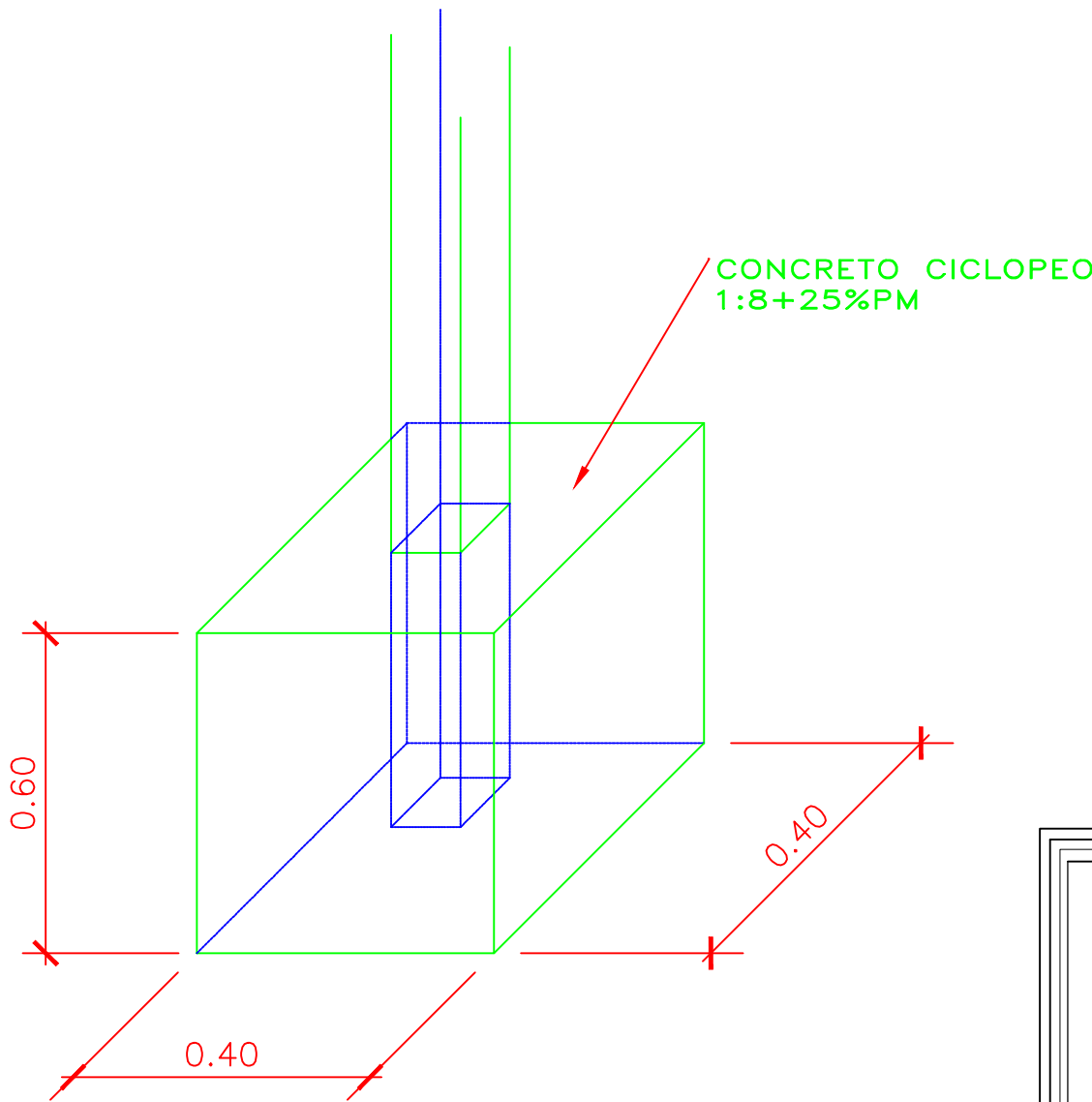
ESTRUCTURA CARTEL DE MADERA TORNILLO
ESC.: 1/10



DETALLE 1
ESC: 1/10




DETALLE 2
ESC: 1/10



ESPECIFICACIONES TECNICAS	
MADERA ESTRUCTURAL	
La madera estructural sera definida como de grupo "C", tornillo y Cedro nacional según diseño	
MADERA TORNILLO (POSTES Y REFUERZOS)	
MADERA GRUPO esfuerzos admisibles	
E prom.	90,000 Kg/cm
f _m 100	MAXIMO EN FLEXION
f _c 80	COMPRESION PARALELA A LA FIBRA
f _c 15	MAX. EN COMPRESION A LA FIBRA
f _v 8	MAX. EN CORTE PARALELO A LA FIBRA
f _t 75	TRACCION PARALELA

DESCRIPCION	Und.	(L) m	(L)'	(a)"	(e)"	TOTAL P2
PARANTES DE MADERA	2	4.60	15.09	5	4	50.29
COLUMNAS DE MADERA EXTERIORES	2	2.40	7.87	2	2	5.25
COLUMNAS DE MADERA INTERIORES	2	2.40	7.87	2	1	2.62
VIGAS DE MADERA EXTERIORES	2	3.60	11.81	2	2	7.87
VIGA DE MADERA INTERMEDIA	1	3.60	11.81	2	2	3.94
VIGAS DE MADERA INTERIOR	2	3.60	11.81	2	1	3.94
PARCIAL P2						73.91
DESPERDICIO (5%)						3.70
TOTAL P2						77.60

 MUNICIPALIDAD PROVINCIAL DE PAITA	ELABORADO: J.D.H.C	PROYECTO: MEJORAMIENTO DE CALLES Y VEREDAS EN EL A.H. EL TABLAZO, EL TABLAZO SAN FRANCISCO SECTOR 2, PARTE ALTA DE LA CIUDAD DE PAITA, DISTRITO DE PAITA, PROVINCIA DE PAITA, DEPARTAMENTO DE PIURA	
	DISEÑO:	PLANO: CARTEL DE OBRA	
		UBICACION: DISTRITO : PAITA PROVINCIA : PAITA DEPART. : PIURA	LAMINA: CO-02
		ESCALA: INDICADA	FECHA: JUNIO 2023