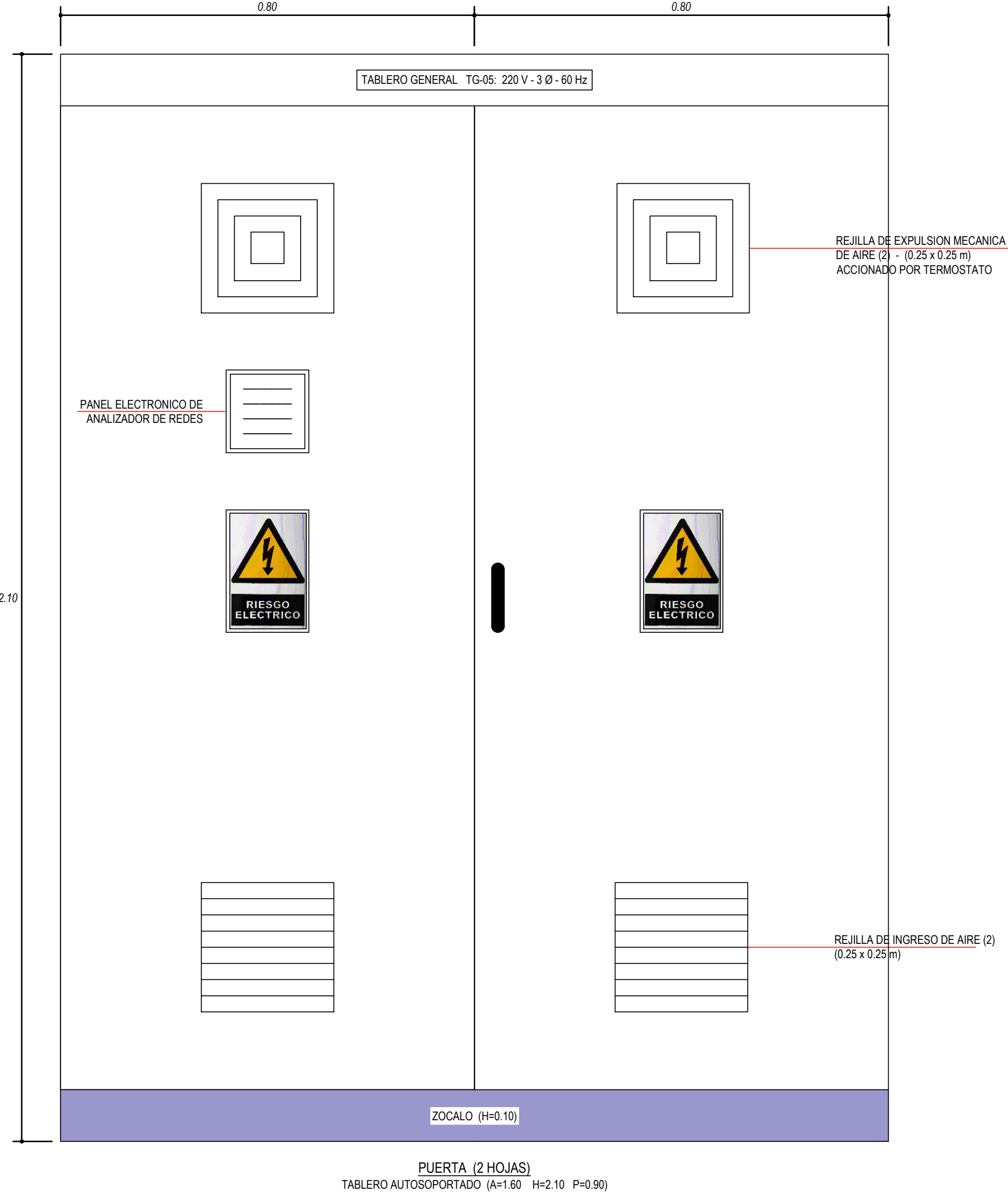
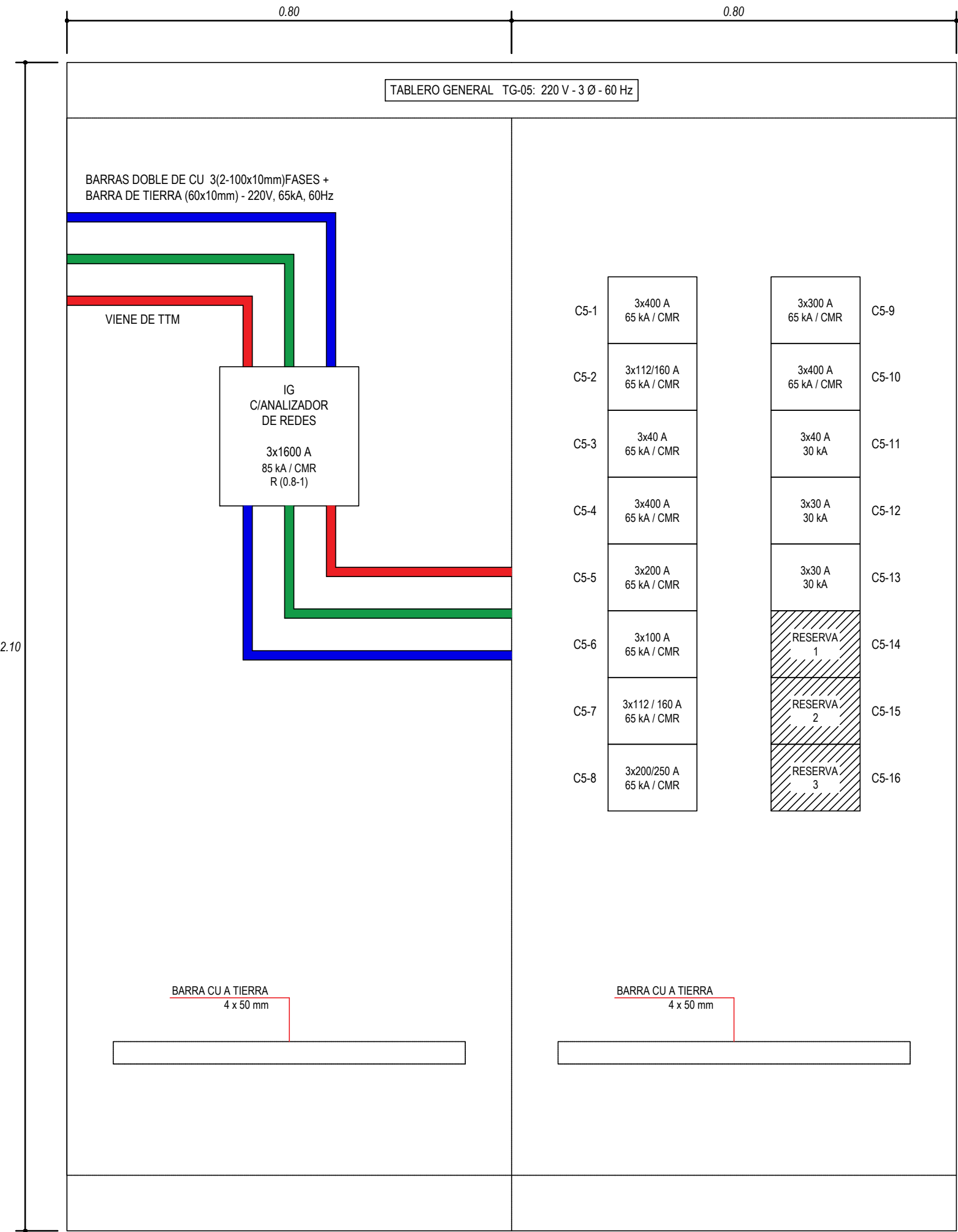


TABLEROS DE BAJA TENSIÓN

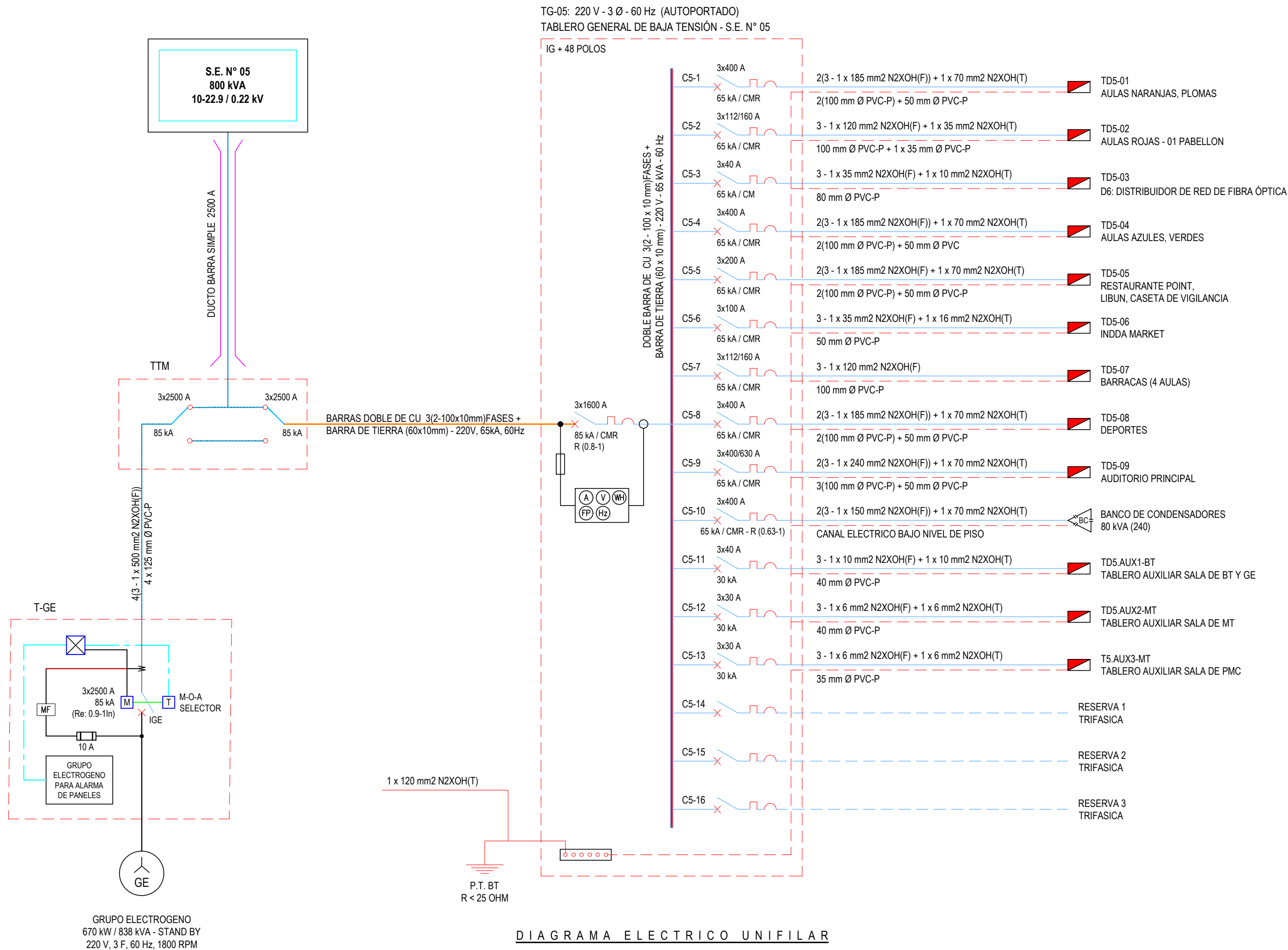
TABLERO GENERAL

(AUTOSOPORTADO)



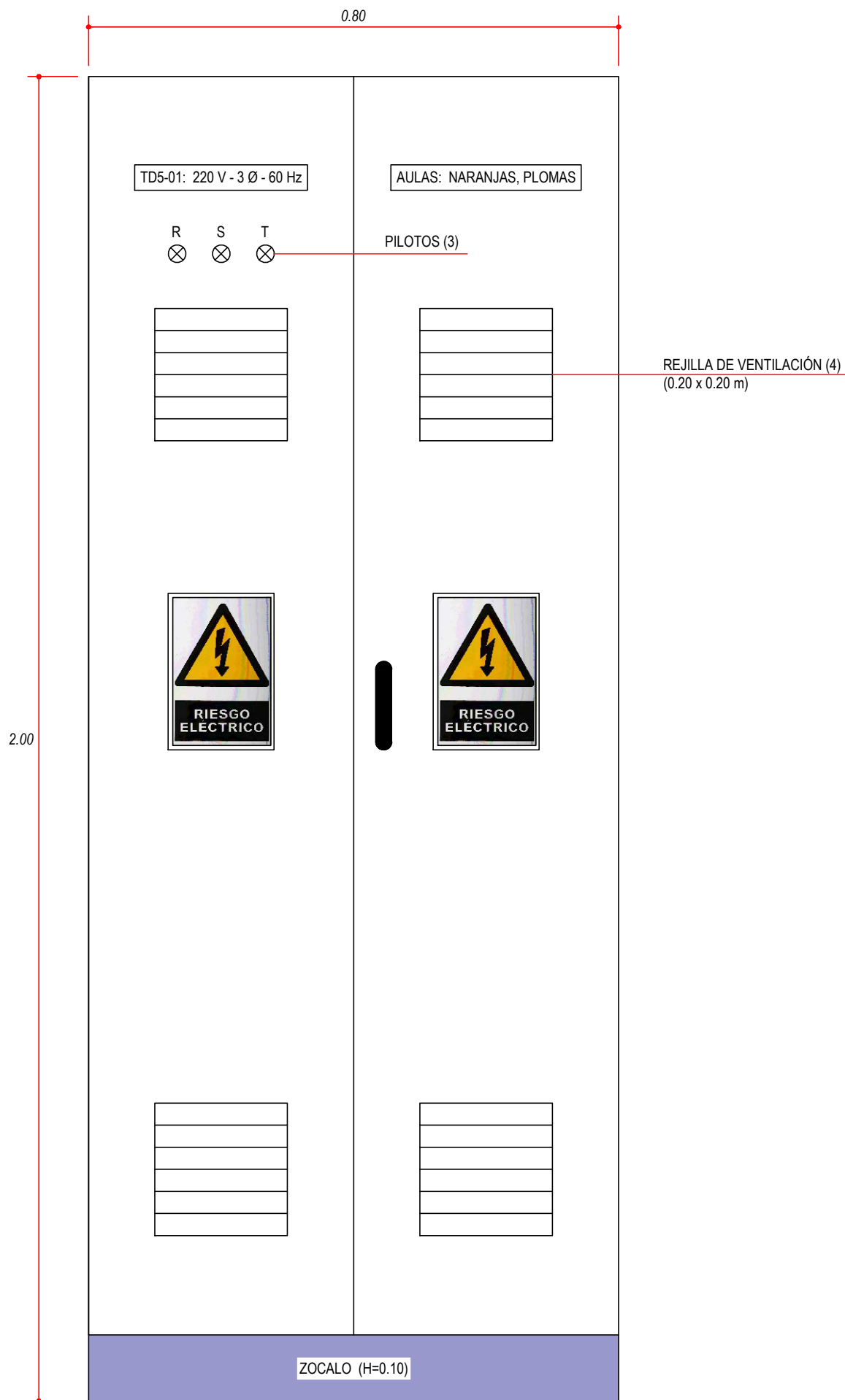


MANDIL (2 HOJAS - BISAGRAS A LOS COSTADOS)
ALIMENTADOR PRINCIPAL: BARRAS DE CU, VIENE DEL TTM
CONSIDERAR PLATINAS DE COBRE HACIA ABAJO PARA EL ALIMENTADOR

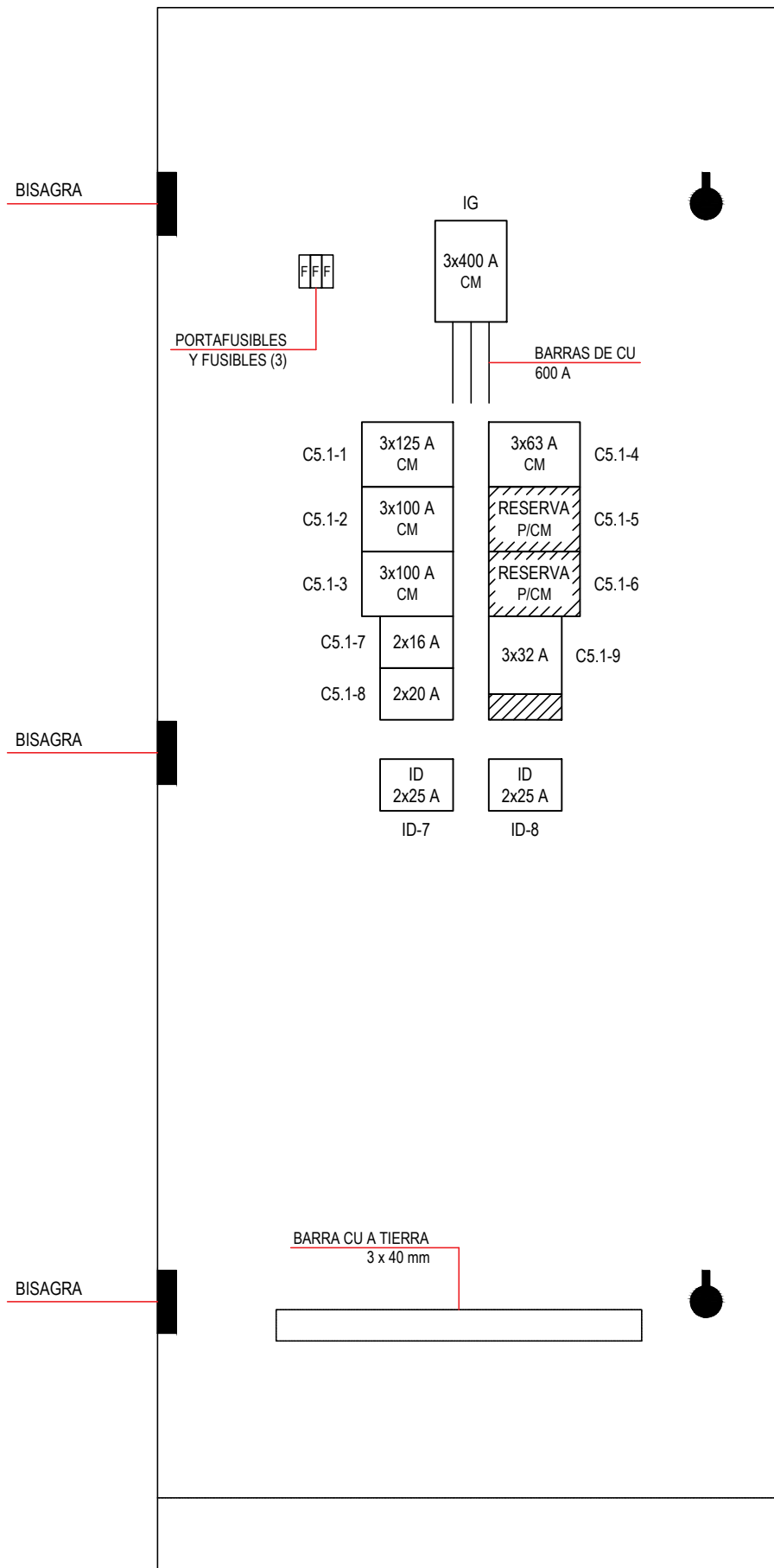


TABLEROS DE BAJA TENSIÓN

TABLERO TD5-01
AULAS NARANJAS Y PLOMAS
(AUTOSOPORTADO)



PUERTA (2 HOJAS)
 TABLERO AUTOSOPORTADO (A=0.80 H=2.00 P=0.70)



MANDIL (1 HOJA - BISAGRAS A LA IZQUIERDA)
 ALIMENTADOR PRINCIPAL: INGRESA POR ABAJO
 CONSIDERAR PLATINAS DE COBRE HACIA ABAJO PARA EL ALIMENTADOR
 2 TERNAS DE 185 mm² N2XOH

TD5-01: 220 V - 3 Ø - 60 Hz (AUTOSOPORTADO)
AULAS NARANJAS, PLOMAS

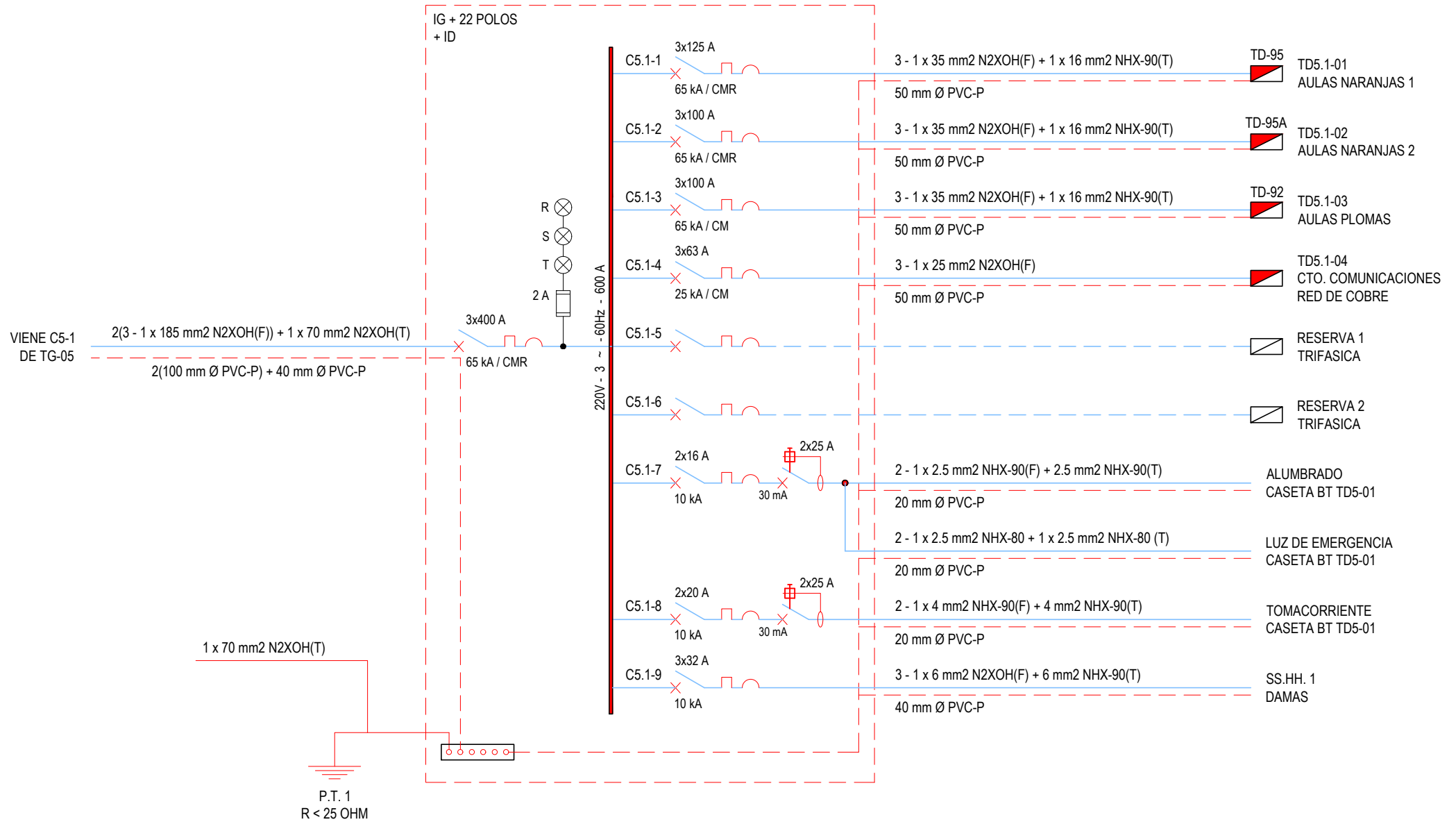
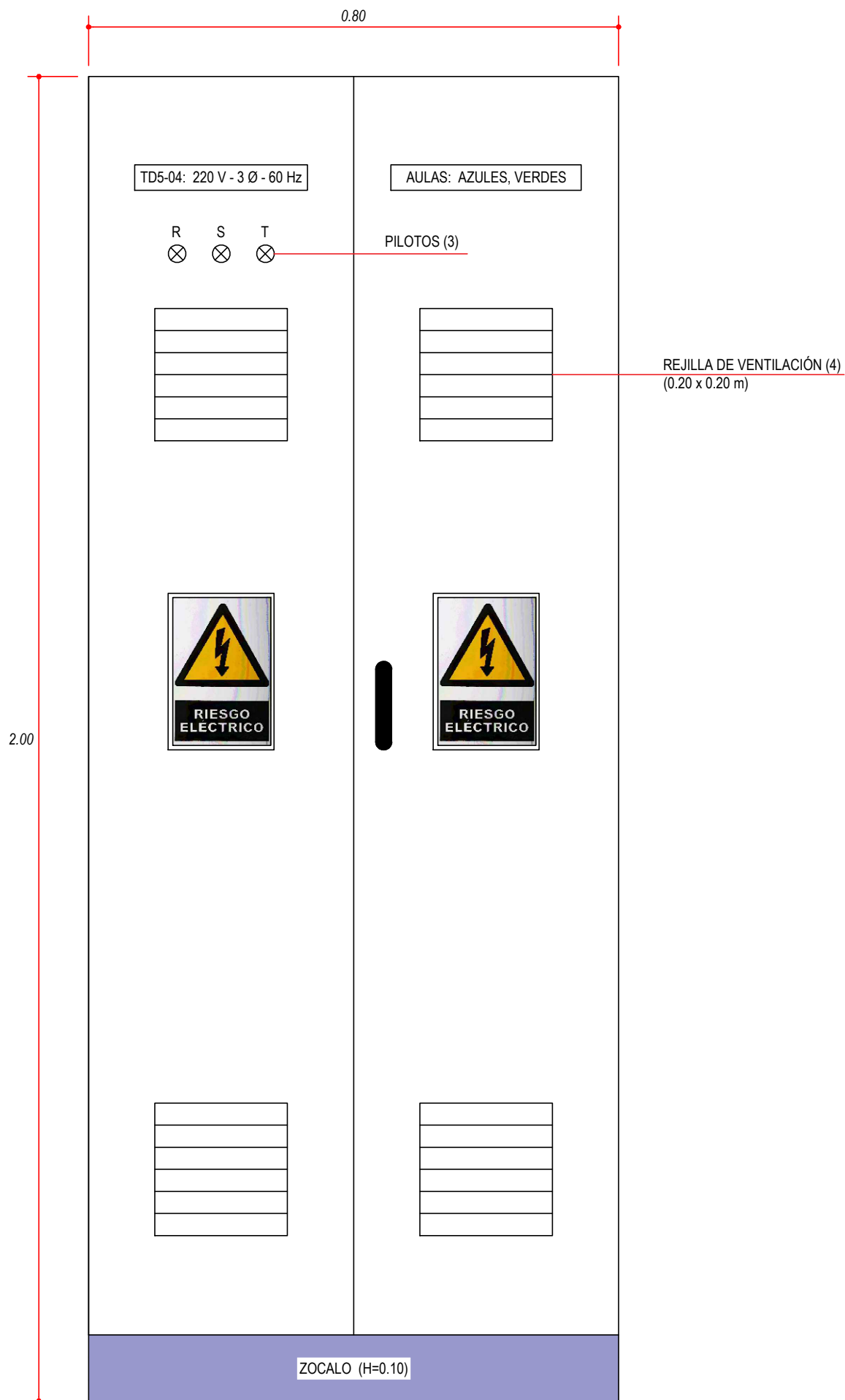


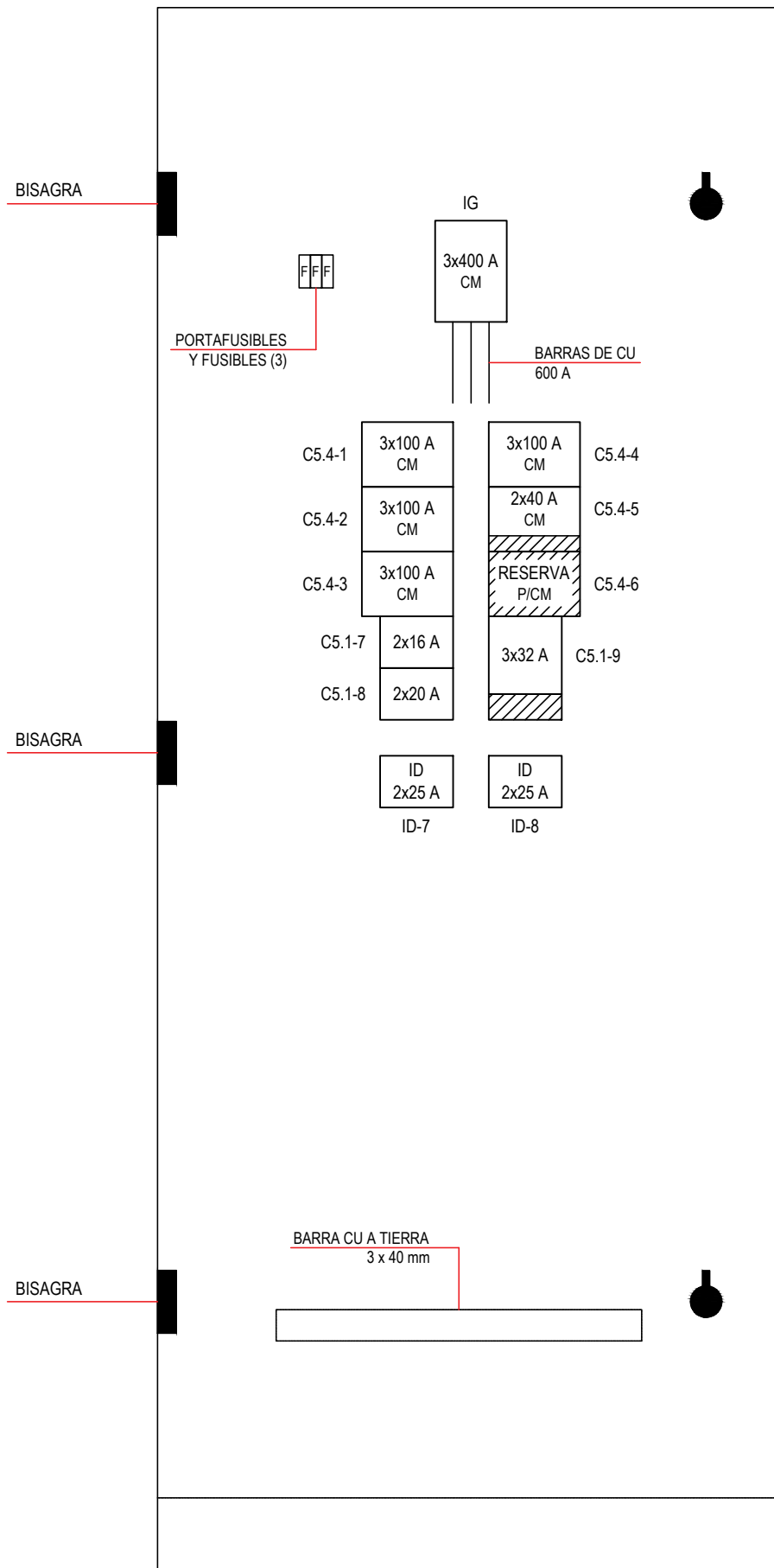
DIAGRAMA ELÉCTRICO UNIFILAR

TABLEROS DE BAJA TENSIÓN

TABLERO TD5-04
AULAS AZULES Y VERDES
(AUTOSOPORTADO)



PUERTA (2 HOJAS)
 TABLERO AUTOSOPORTADO (A=0.80 H=2.00 P=0.70)



MANDIL (1 HOJA - BISAGRAS A LA IZQUIERDA)
 ALIMENTADOR PRINCIPAL: INGRESA POR ABAJO
 CONSIDERAR PLATINAS DE COBRE HACIA ABAJO PARA EL ALIMENTADOR
 2 TERNAS DE 185 mm² N2XOH

TD5-04: 220 V - 3 Ø - 60 Hz (AUTOSOPORTADO)
AULAS AZULES, VERDES

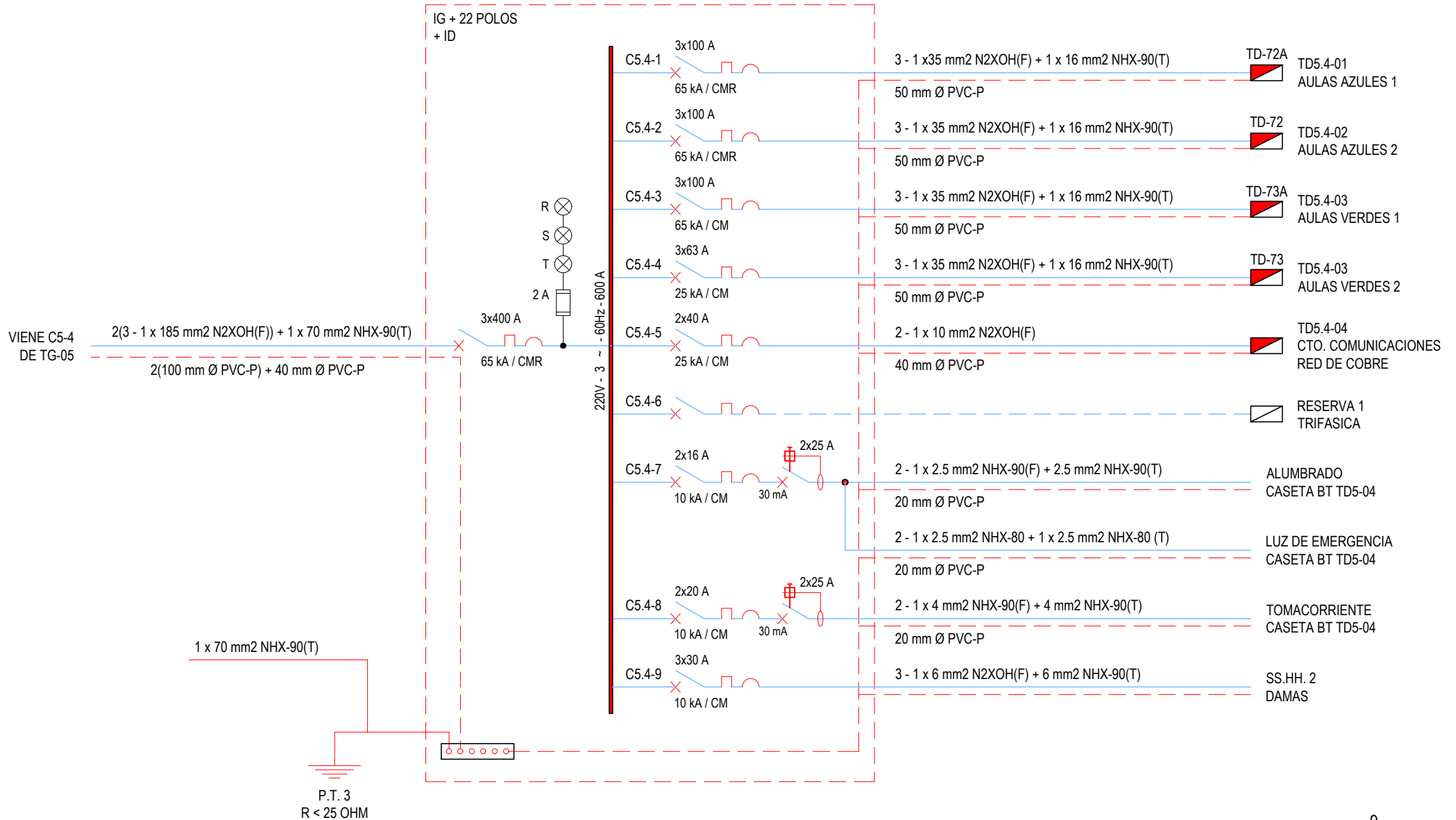
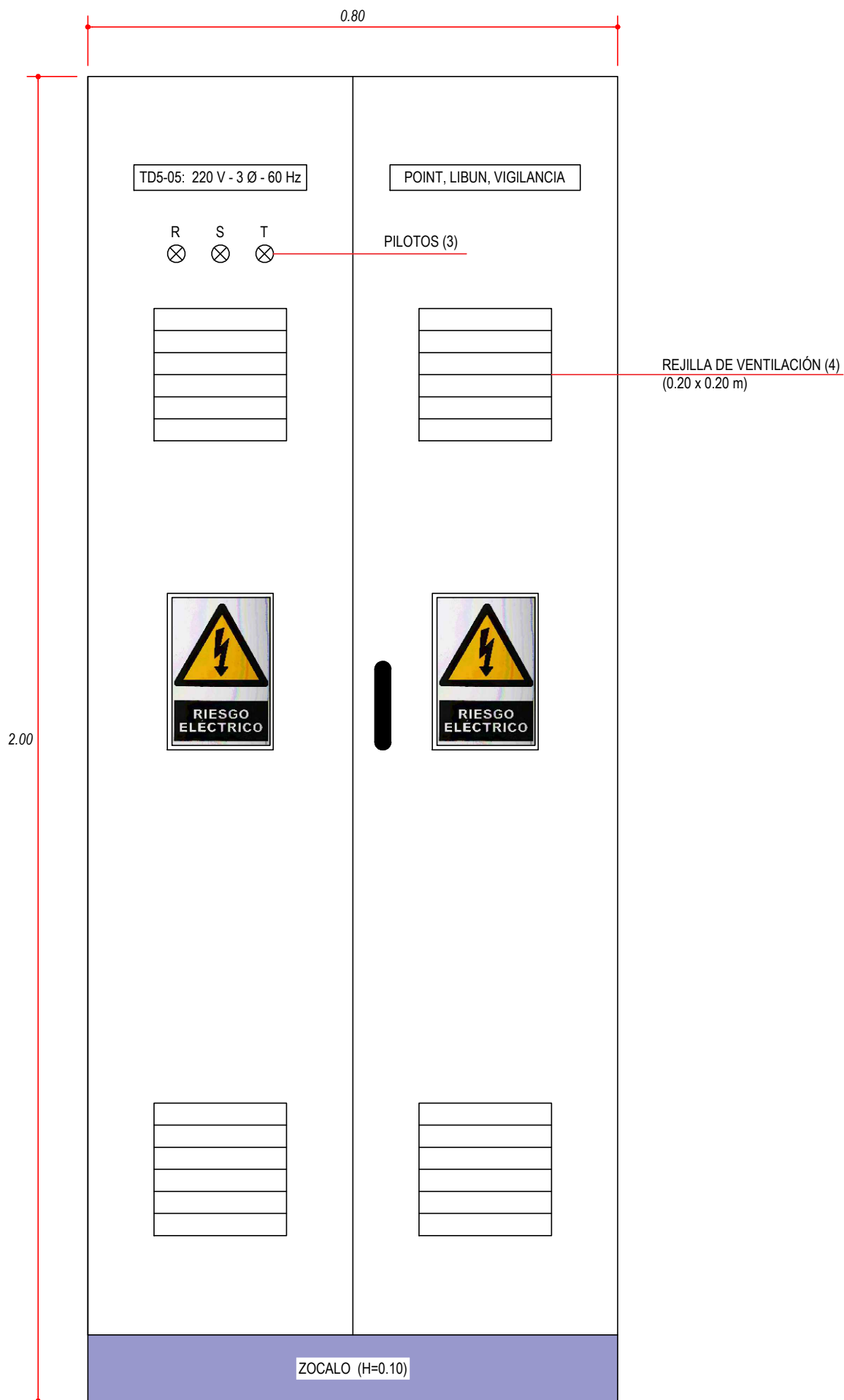


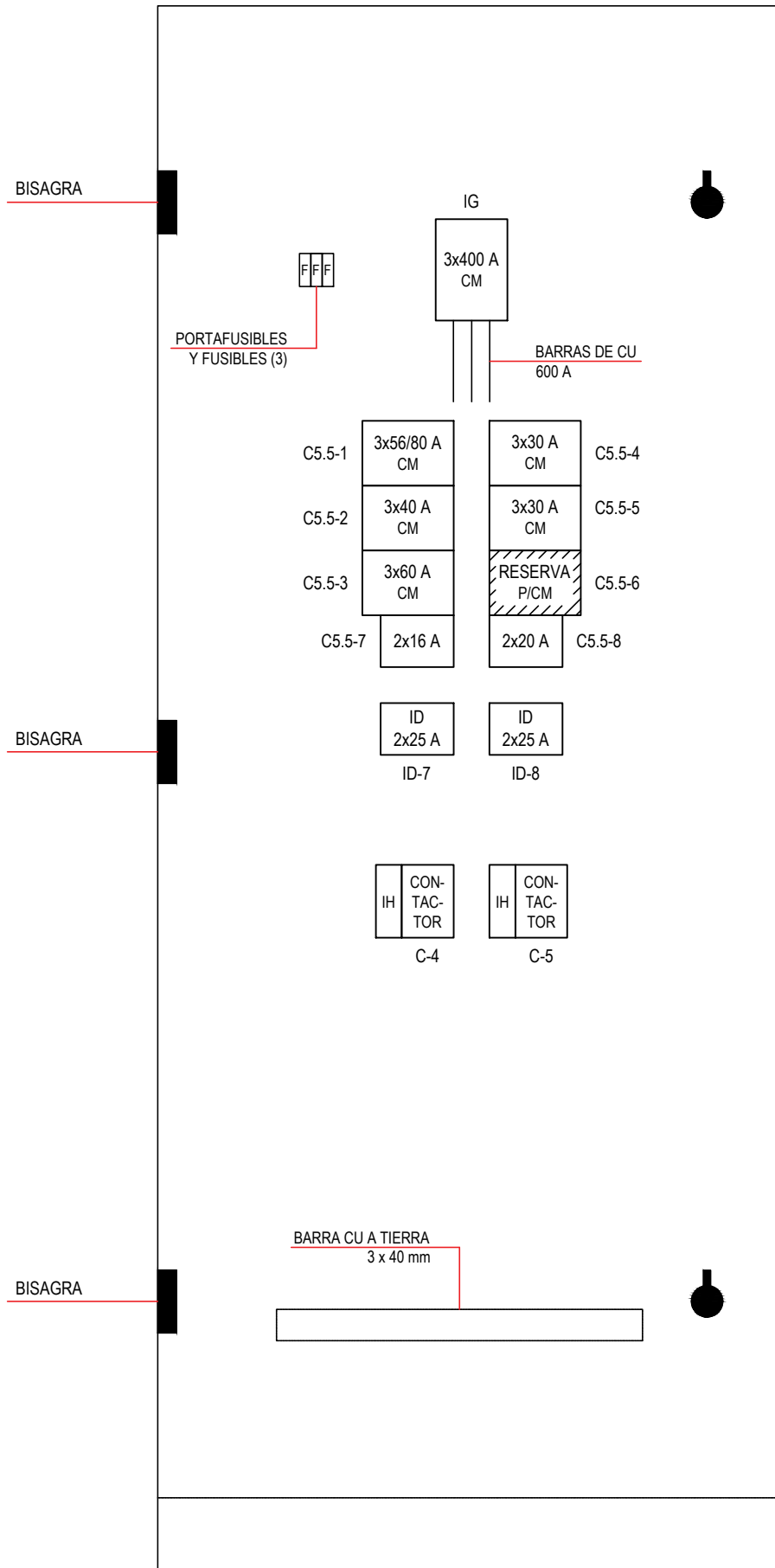
DIAGRAMA ELÉCTRICO UNIFILAR

TABLEROS DE BAJA TENSIÓN

TABLERO TD5-05
POINT, LIBUN, VIGILANCIA
(AUTOSOPORTADO)

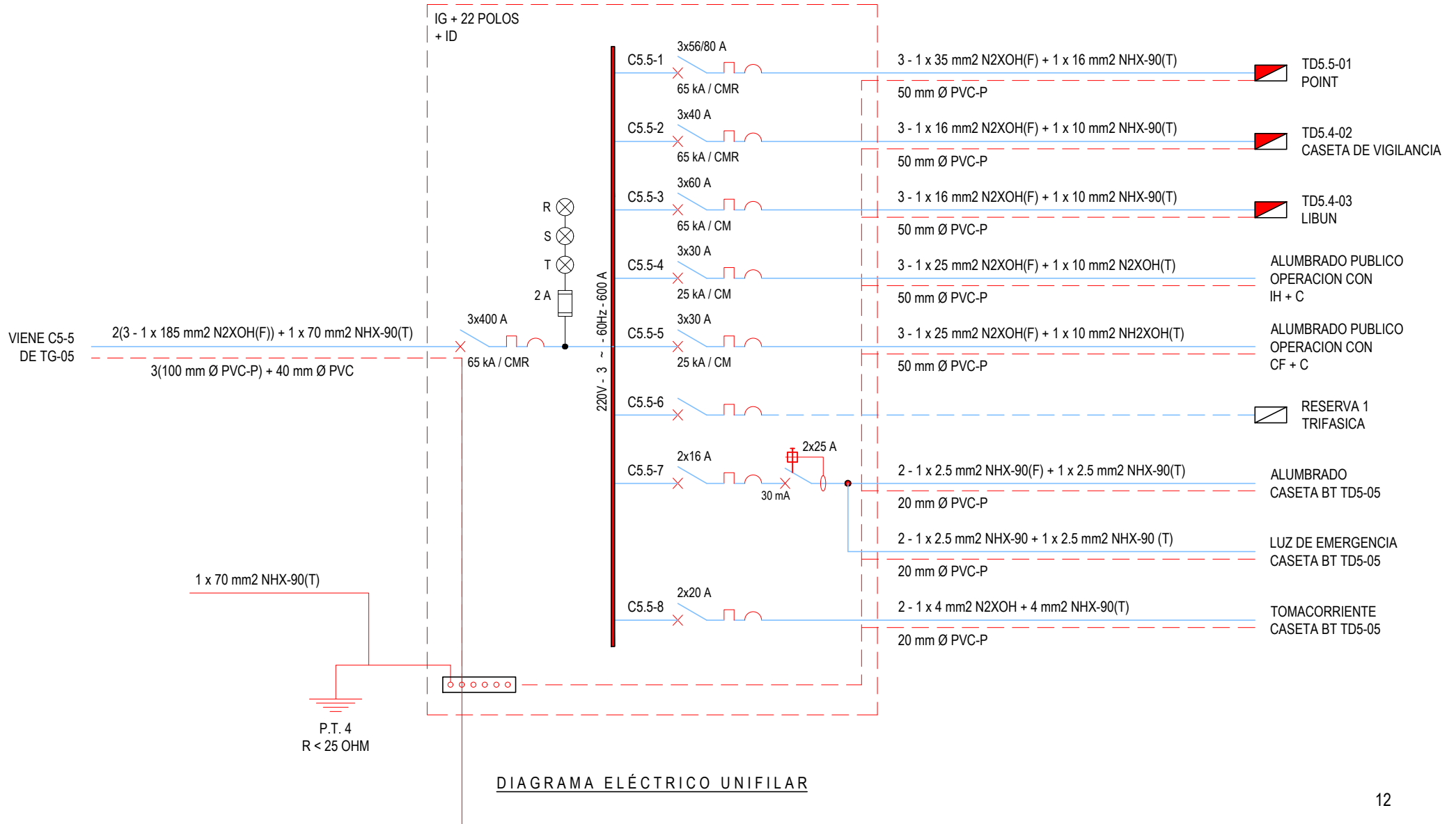


PUERTA (2 HOJAS)
 TABLERO AUTOSOPORTADO (A=0.80 H=2.00 P=0.70)



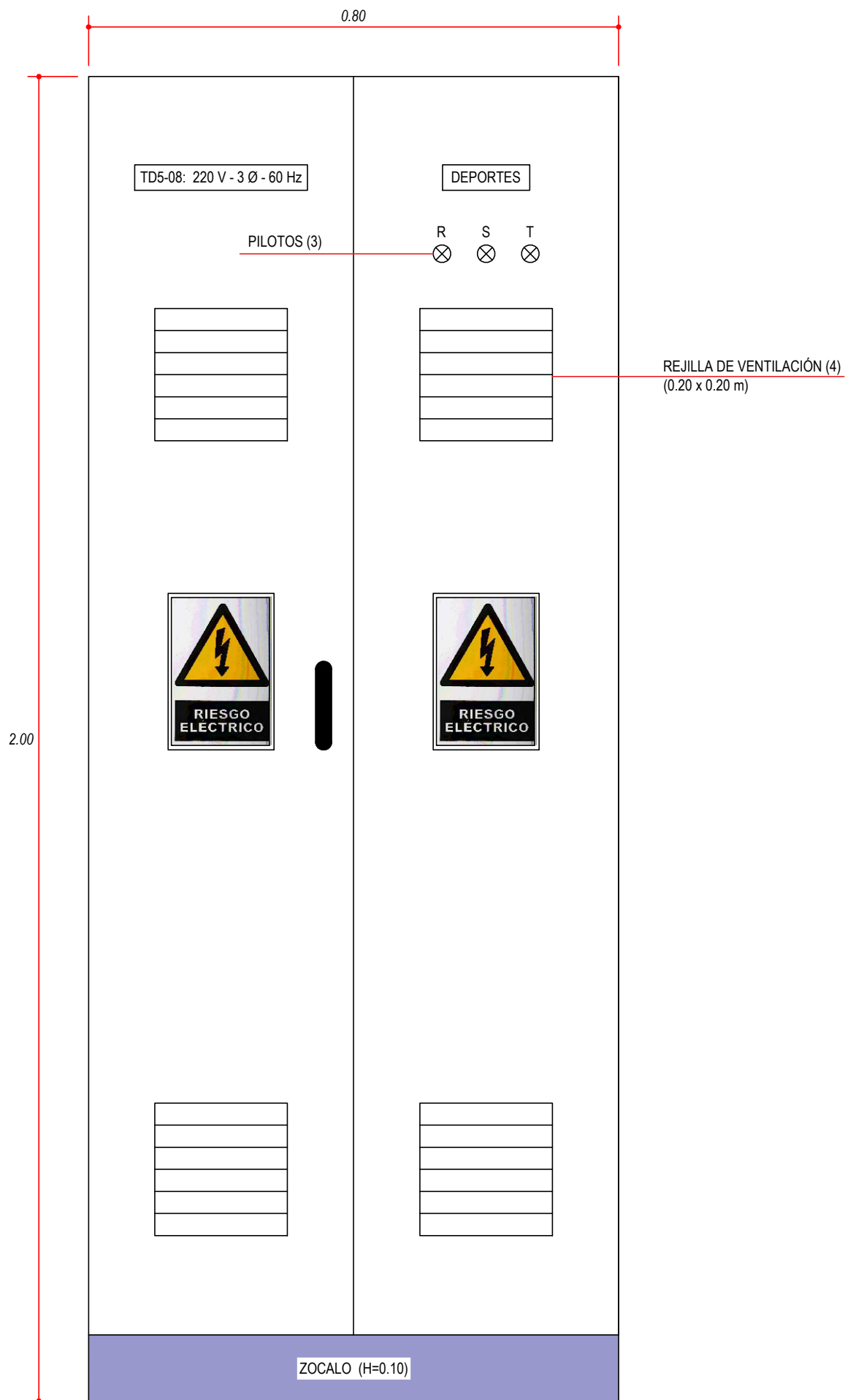
MANDIL (1 HOJA - BISAGRAS A LA IZQUIERDA)
 ALIMENTADOR PRINCIPAL: INGRESA POR ABAJO
 CONSIDERAR PLATINAS DE COBRE HACIA ABAJO PARA EL ALIMENTADOR
 2 TERNAS DE 185 mm² N2XOH

TD5-05: 220 V - 3 Ø - 60 Hz (AUTOSOPORTADO)
POINT, LIBUN, CASETA DE VIGILANCIA

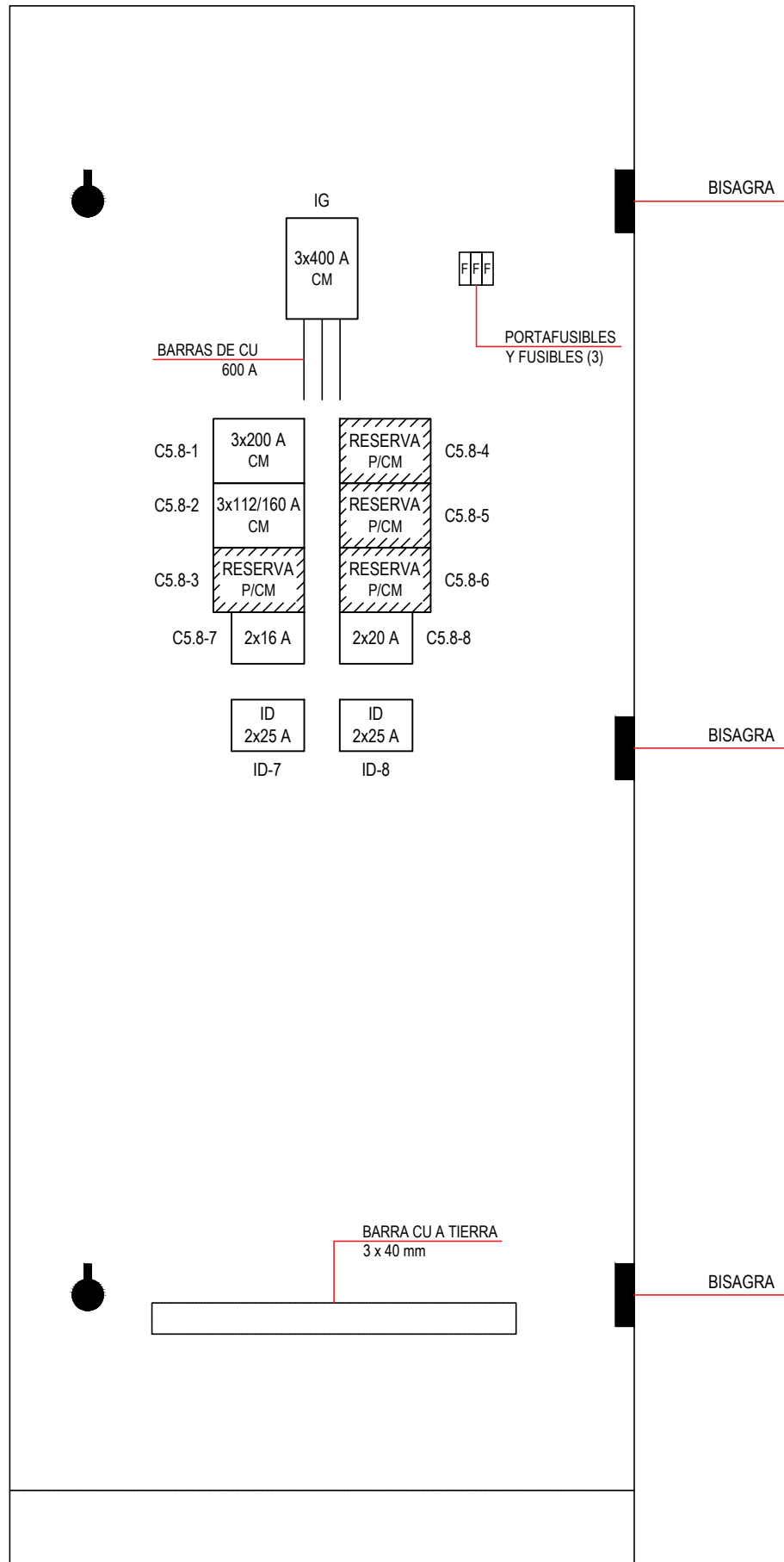


TABLEROS DE BAJA TENSIÓN

TABLERO TD5-08
DEPORTES
(AUTOSOPORTADO)



PUERTA (2 HOJAS)
 TABLERO AUTOSOPORTADO (A=0.80 H=2.00 P=0.70)



MANDIL (1 HOJA - BISAGRAS A LA DERECHA)

ALIMENTADOR PRINCIPAL: INGRESA POR ABAJO
 CONSIDERAR PLATINAS DE COBRE HACIA ABAJO PARA EL ALIMENTADOR
 2 TERNAS DE 185 mm² N2XOH

TD5-08: 220 V - 3 Ø - 60 Hz (AUTOSOPORTADO)
DEPORTES

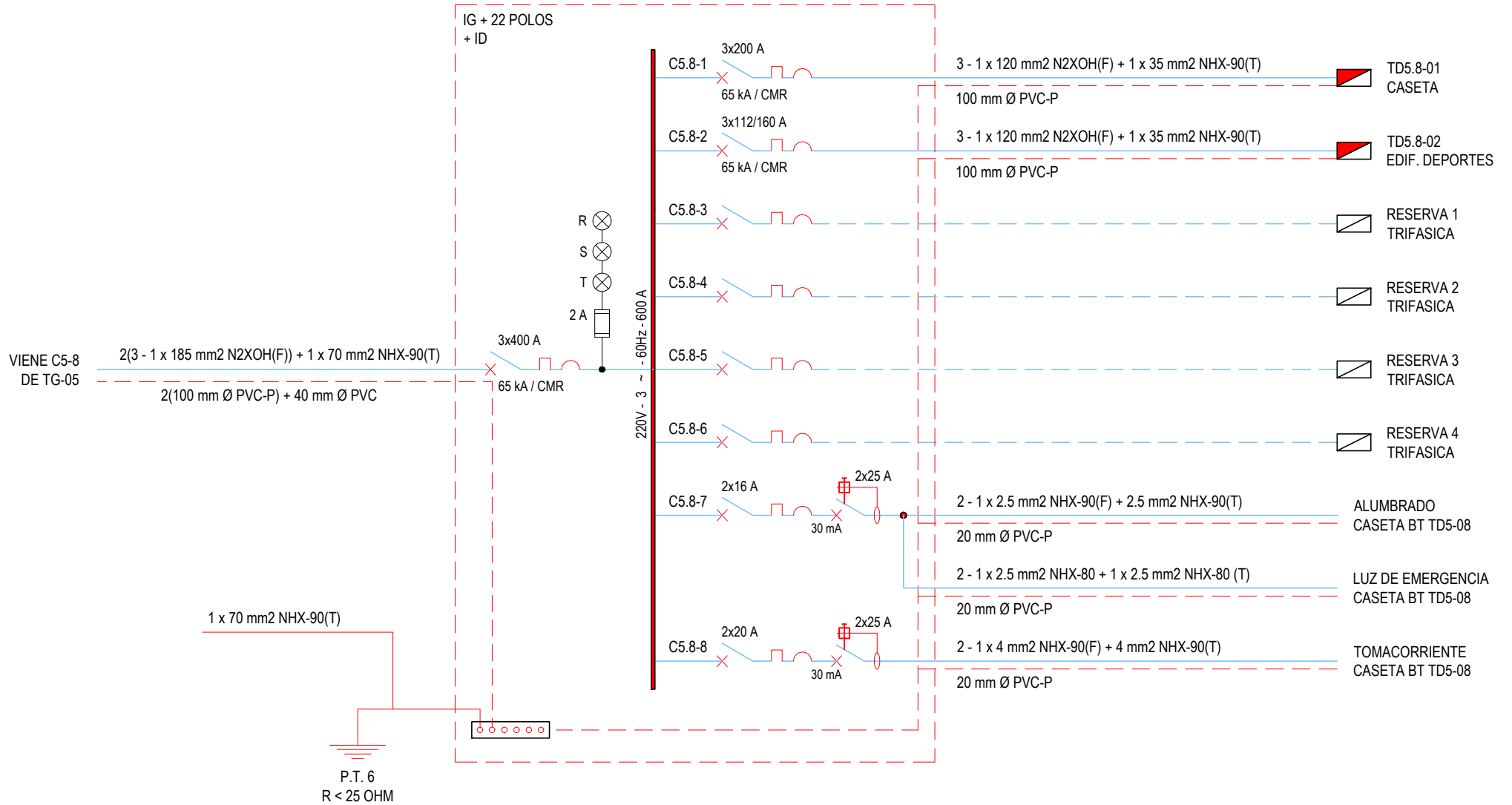
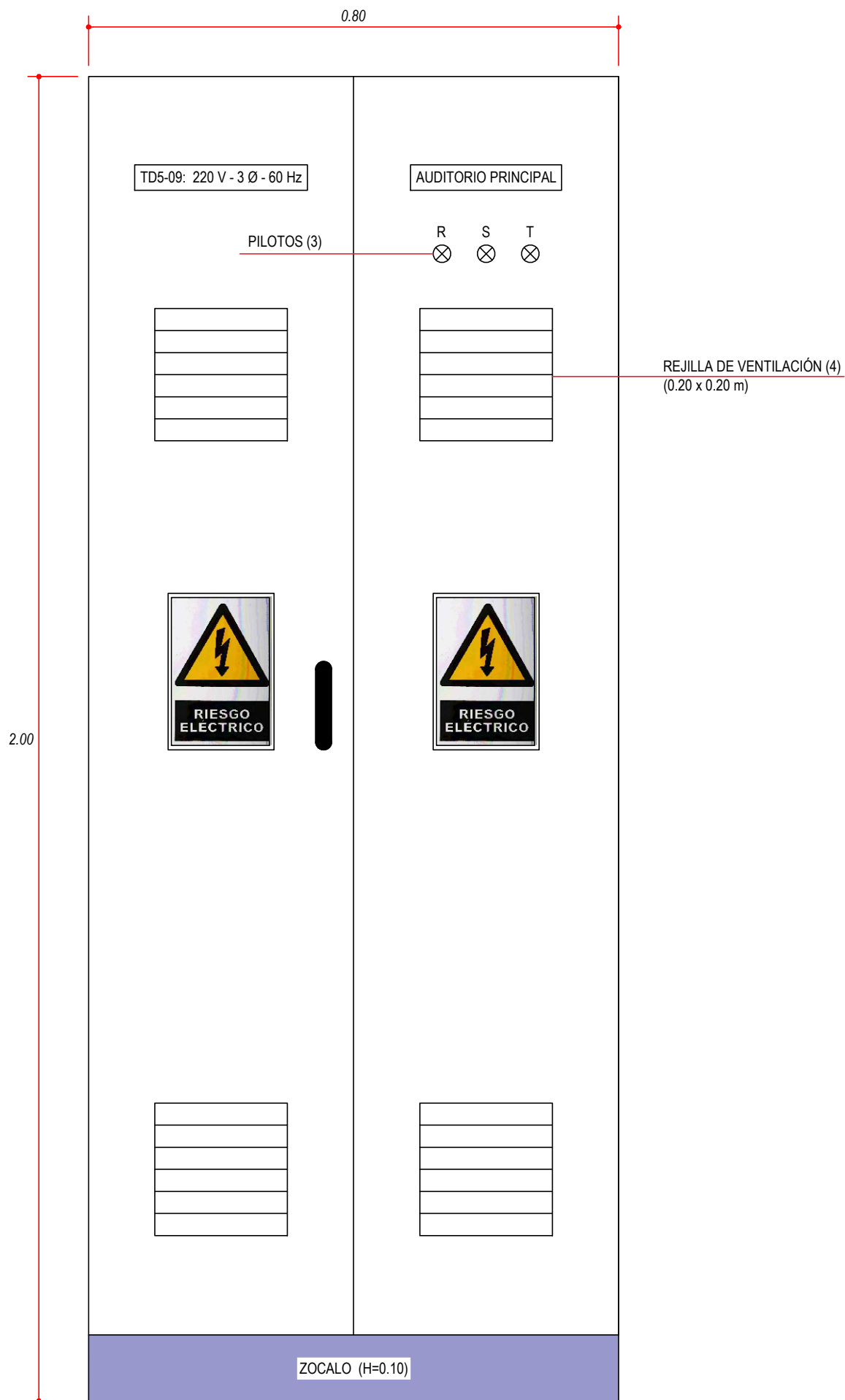


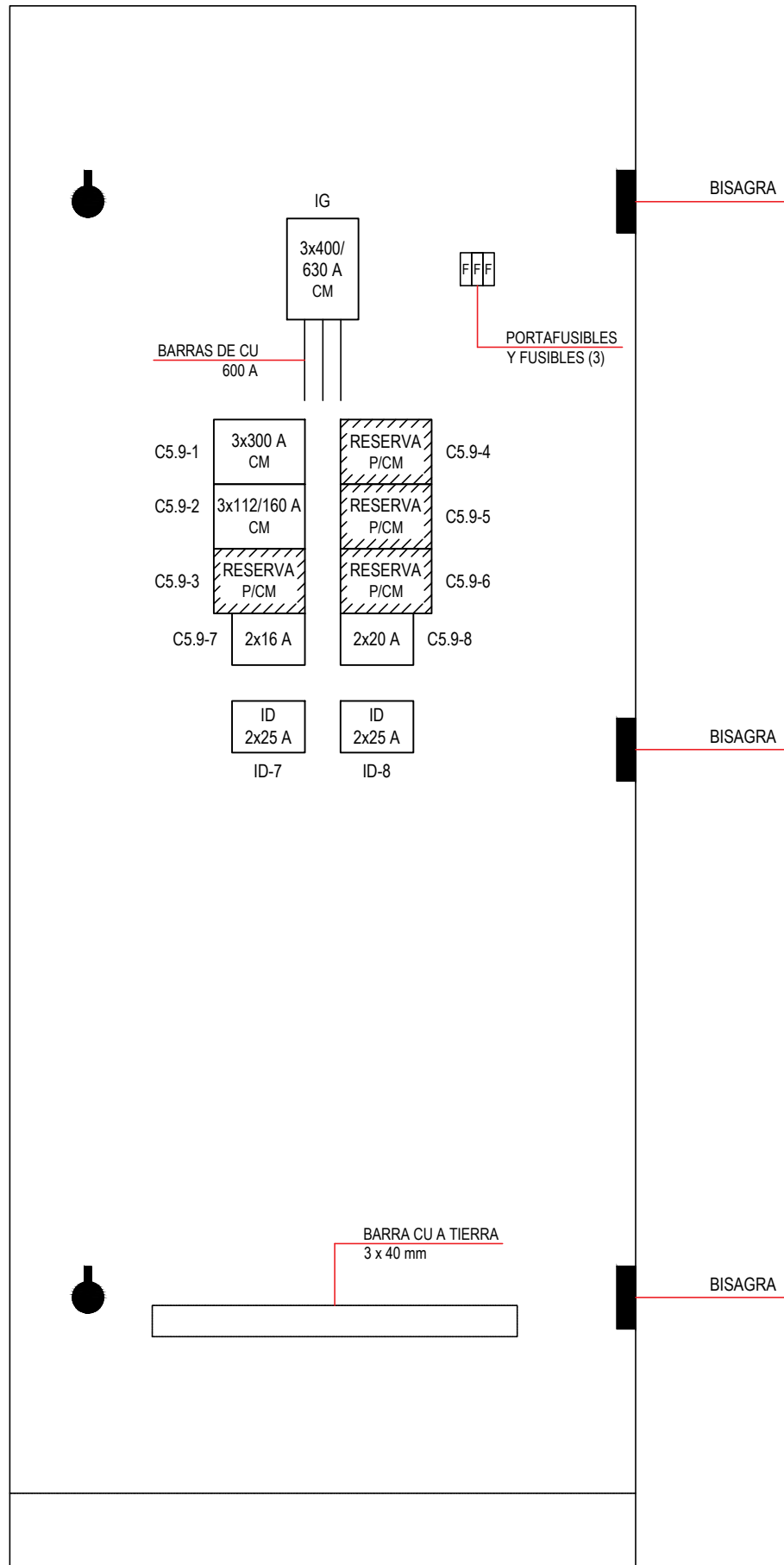
DIAGRAMA ELÉCTRICO UNIFILAR

TABLEROS DE BAJA TENSIÓN

TABLERO TD5-09
AUDITORIO PRINCIPAL
(AUTOSOPORTADO)



PUERTA (2 HOJAS)
 TABLERO AUTOSOPORTADO (A=0.80 H=2.00 P=0.70)



MANDIL (1 HOJA - BISAGRAS A LA DERECHA)
 ALIMENTADOR PRINCIPAL: INGRESA POR ABAJO
 CONSIDERAR PLATINAS DE COBRE HACIA ABAJO PARA EL ALIMENTADOR
 2 TERNAS DE 240 mm² N2XOH

TD5-09: 220 V - 3 Ø - 60 Hz (AUTOSOPORTADO)
AUDITORIO PRINCIPAL

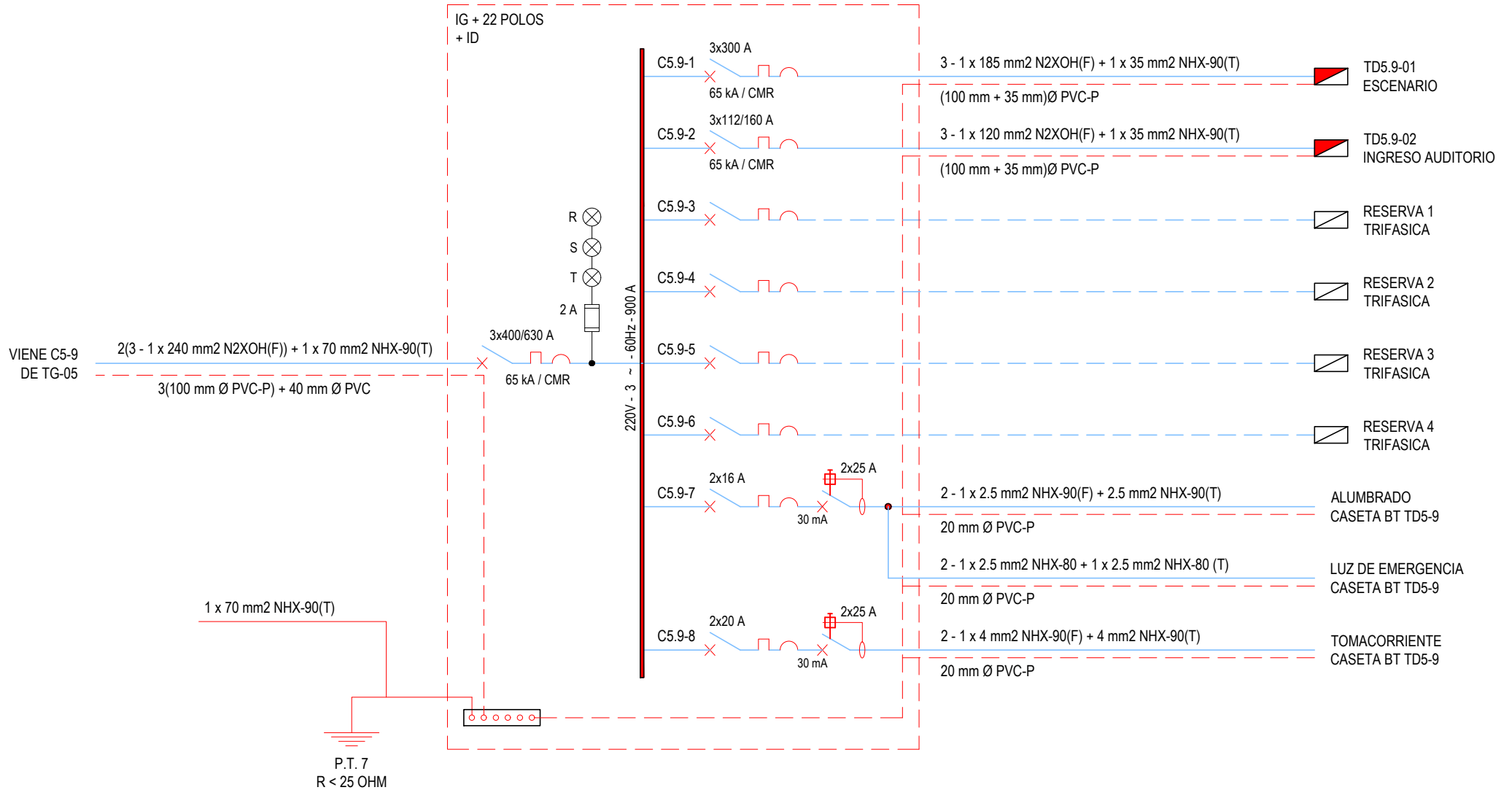


DIAGRAMA ELÉCTRICO UNIFILAR