



Equipo Bienestar Social

Memorando N° 385 -2024-EBS

A : Natalia Galván Escajadillo
Presidenta del Comité de Selección

Asunto : Evaluación de cumplimiento de Especificaciones Técnicas

Referencia : Memorando N° 143-2024-CS
Adjudicación Simplificada N° 0022-2024-SEDAPAL
"Adquisición de Uniforme para Personal Masculino"
Reg. 46309-23

Fecha : Lima, 18 JUL. 2024

Mediante el presente remito la evaluación del cumplimiento de Especificaciones Técnicas de las muestras presentada por cinco (05) participantes en el procedimiento de selección para la "Adquisición de Uniforme para Personal Masculino", con la finalidad de cumplir con las etapas de la Adjudicación Simplificada N° 0022-2024-SEDAPAL.

Atentamente,


Natalia Galván Escajadillo
Jefa Equipo Bienestar Social


18-07-2024

VERIFICACIÓN DE LAS ESPECIFICACIONES TECNICAS

➤ **POSTOR 1:** **"CONSORCIO CAROLINA SAC"**

1.1 SACO:

ESPECIFICACIÓN TÉCNICA	INCUMPLIMIENTOS ENCONTRADOS	CUMPLIMIENTO DE LAS EE.TT.
MODELO		CUMPLE
TALLA		CUMPLE
CUELLO		CUMPLE
PRESILLA COLGADOR		CUMPLE
DELANTERO IZQUIERDO (PARTE EXTERNA)		CUMPLE
BOLSILLO CARTERA		CUMPLE
OJALES DELANTEROS		CUMPLE
BOLSILLO INFERIOR IZQUIERDO TIPO OJAL		CUMPLE
DELANTERO IZQUIERDO (INTERIOR FORRO)		CUMPLE
SUPERIOR PORTA DOCUMENTOS		CUMPLE
PORTA LAPICERO		CUMPLE
CIGARRERA		CUMPLE
DELANTERO DERECHO (PARTE EXTERNA)		CUMPLE
BOTONES DELANTEROS		CUMPLE
BOLSILLO INFERIOR DERECHO TIPO OJAL		CUMPLE
BOLSILLO RELOJERO		CUMPLE
DELANTERO DERECHO (INTERIOR FORRO)		CUMPLE
SUPERIOR PORTA DOCUMENTOS		CUMPLE
PROTECTOR AXILAR		CUMPLE
PLASTON		CUMPLE
VUELTA		CUMPLE
SOLAPA		CUMPLE
COSTADILLO		CUMPLE
ESPALDA		CUMPLE
FORRO DE ESPALDA		CUMPLE
ABERTURA POSTERIOR		CUMPLE
MANGAS		CUMPLE
BASTA Y MARTILLO DE MANGA		CUMPLE
CABEZA DE MANGA		CUMPLE
HOMBROS		CUMPLE
SISA		CUMPLE
BASTA DE SACO		CUMPLE
FORRO		CUMPLE



COSTURAS		CUMPLE
AVIOS		CUMPLE
ETIQUETAS		CUMPLE
PRESENTACIÓN DEL SACO		CUMPLE
EXENTO DE DEFECTOS DE CONFECCION/ ACABADOS PARTE EXTERNA E INTERNA		CUMPLE

La Muestra del Saco presentada por el **Postor 1: SI CUMPLE** con las Especificaciones Técnicas indicadas en las Bases Integradas.

1.2 PANTALÓN:

ESPECIFICACIÓN TÉCNICA	INCUMPLIMIENTOS ENCONTRADOS	CUMPLIMIENTO DE LAS EE.TT.
MODELO		CUMPLE
TALLA		CUMPLE
PRETINA		CUMPLE
PRESILLAS		CUMPLE
BOLSILLO SECRETO		CUMPLE
BOLSILLO DELANTERO		CUMPLE
BOLSILLO RELOJERO		CUMPLE
VUELTA DE BOLSILLO DELANTEROS		CUMPLE
GARETA		CUMPLE
GARETON		CUMPLE
PINZAS PARTE POSTERIOR		CUMPLE
BOLSILLOS FUNDILLOS		CUMPLE
PRESILLA Y BOTON DE BOLSILLO OJAL		CUMPLE
TIRO FUNDILLOS		CUMPLE
COSTADOS		CUMPLE
ENTREPIERNAS		CUMPLE
PROTECTOR DE TIRO		CUMPLE
BASTA		CUMPLE
FORRO PARA BOLSILLO Y PRETINA		CUMPLE
RIBETES		CUMPLE
COSTURA		CUMPLE
TIRO DE PUNTADA POR CENTIMENTRO		CUMPLE
AVIOS		CUMPLE
ETIQUETAS		CUMPLE
PRESENTACIÓN		CUMPLE
EXENTO DE DEFECTOS DE CONFECCION/ ACABADOS PARTE EXTERNA E INTERNA		CUMPLE

La Muestra del Pantalón presentada por el **Postor 1: SI CUMPLE** con las Especificaciones Técnicas indicadas en las Bases Integradas.



1.3 CAMISA N°1

ESPECIFICACIÓN TÉCNICA	INCUMPLIMIENTOS ENCONTRADOS	CUMPLIMIENTO DE LAS EE.TT.
MODELO		CUMPLE
TALLA		CUMPLE
CUELLO		CUMPLE
PIE DE CUELLO		CUMPLE
DELANTERO IZQUIERDO		CUMPLE
DELANTERO DERECHO		CUMPLE
BOLSILLO		CUMPLE
CANESU		CUMPLE
HOMBRO		CUMPLE
YUGO FRANCES		CUMPLE
MANGAS		CUMPLE
PUÑOS		CUMPLE
CUERPO		CUMPLE
SISA		CUMPLE
BASTILLO DE FALDON		CUMPLE
ESPALDA		CUMPLE
AVIOS		CUMPLE
BOTONES		CUMPLE
ETIQUETAS		CUMPLE
PRESENTACIÓN		CUMPLE
ACABADOS EN PARTE EXTERNA COMO INTERNA		CUMPLE

La Muestra de Camisa N° 1, presentada por el **Postor 1: SI CUMPLE** con las Especificaciones Técnicas indicadas en las Bases Integradas.

1.4 CAMISA N°2

ESPECIFICACIÓN TÉCNICA	INCUMPLIMIENTOS ENCONTRADOS	CUMPLIMIENTO DE LAS EE.TT.
MODELO		CUMPLE
TALLA		CUMPLE
CUELLO		CUMPLE
PIE DE CUELLO		CUMPLE
DELANTERO IZQUIERDO		CUMPLE
DELANTERO DERECHO		CUMPLE
BOLSILLO		CUMPLE
CANESU		CUMPLE
HOMBRO		CUMPLE
YUGO FRANCES		CUMPLE
MANGAS		CUMPLE
PUÑOS		CUMPLE



CUERPO		CUMPLE
SISA		CUMPLE
BASTILLO DE FALDON		CUMPLE
ESPALDA		CUMPLE
AVIOS		CUMPLE
BOTONES		CUMPLE
ETIQUETAS		CUMPLE
PRESENTACIÓN		CUMPLE
ACABADOS EN PARTE EXTERNA COMO INTERNA		CUMPLE

La Muestra de Camisa N° 2, presentada por el **Postor 1: SI CUMPLE** con las Especificaciones Técnicas indicadas en las Bases Integradas.

1.5 CAMISA N°3

ESPECIFICACIÓN TÉCNICA	INCUMPLIMIENTOS ENCONTRADOS	CUMPLIMIENTO DE LAS EE.TT.
MODELO		CUMPLE
TALLA		CUMPLE
CUELLO		CUMPLE
PIE DE CUELLO		CUMPLE
DELANTERO IZQUIERDO		CUMPLE
DELANTERO DERECHO		CUMPLE
BOLSILLO		CUMPLE
CANESU		CUMPLE
HOMBRO		CUMPLE
YUGO FRANCES		CUMPLE
MANGAS		CUMPLE
PUÑOS		CUMPLE
CUERPO		CUMPLE
SISA		CUMPLE
BASTILLO DE FALDON		CUMPLE
ESPALDA		CUMPLE
AVIOS		CUMPLE
BOTONES		CUMPLE
ETIQUETAS		CUMPLE
PRESENTACIÓN		CUMPLE
ACABADOS EN PARTE EXTERNA COMO INTERNA		CUMPLE



La Muestra de Camisa N° 3, presentada por el **Postor 1: SI CUMPLE** con las Especificaciones Técnicas indicadas en las Bases Integradas.

1.6 CORBATA

ESPECIFICACIÓN TÉCNICA	INCUMPLIMIENTOS ENCONTRADOS	CUMPLIMIENTO DE LAS EE.TT.
MODELO		CUMPLE
DIMENSIONES		CUMPLE
ALMA DE ENTRETELA		CUMPLE
FORRO INTERNO		CUMPLE
PRESILLA		CUMPLE
COSTURA		CUMPLE
CINTA PASADORA		CUMPLE
ACABADO		CUMPLE
ETIQUETAS UBICADAS EN LA VISTA POSTERIOR		CUMPLE
PRESENTACIÓN		CUMPLE

La Muestra de la corbata, presentada por el **Postor 1: SI CUMPLE** con las Especificaciones Técnicas indicadas en las Bases Integradas.

POSTOR 2: **"CONSORCIO CICADA PERU – STAROST SRL"**

2.1 SACO

ESPECIFICACIÓN TÉCNICA	INCUMPLIMIENTOS ENCONTRADOS	CUMPLIMIENTO DE LAS EE.TT.
MODELO		CUMPLE
TALLA		CUMPLE
CUELLO		CUMPLE
PRESILLA COLGADOR		CUMPLE
DELANTERO IZQUIERDO (PARTE EXTERNA)		CUMPLE
BOLSILLO CARTERA		CUMPLE
OJALES DELANTEROS		CUMPLE
BOLSILLO INFERIOR IZQUIERDO TIPO OJAL		CUMPLE
DELANTERO IZQUIERDO (INTERIOR FORRO)		CUMPLE
SUPERIOR PORTA DOCUMENTOS		CUMPLE
PORTA LAPICERO		CUMPLE
CIGARRERA		CUMPLE
DELANTERO DERECHO (PARTE EXTERNA)		CUMPLE
BOTONES DELANTEROS		CUMPLE
BOLSILLO INFERIOR DERECHO TIPO OJAL		CUMPLE
BOLSILLO RELOJERO		CUMPLE
DELANTERO DERECHO (INTERIOR FORRO)		CUMPLE



SUPERIOR PORTA DOCUMENTOS		CUMPLE
PROTECTOR AXILAR		CUMPLE
PLASTON		CUMPLE
VUELTA		CUMPLE
SOLAPA		CUMPLE
COSTADILLO		CUMPLE
ESPALDA		CUMPLE
FORRO DE ESPALDA		CUMPLE
ABERTURA POSTERIOR		CUMPLE
MANGAS		CUMPLE
BASTA Y MARTILLO DE MANGA		CUMPLE
CABEZA DE MANGA		CUMPLE
HOMBROS		CUMPLE
SISA		CUMPLE
BASTA DE SACO		CUMPLE
FORRO		CUMPLE
COSTURAS		CUMPLE
AVIOS		CUMPLE
ETIQUETAS		CUMPLE
PRESENTACIÓN DEL SACO	La medida del doblez de la solapa debe ser 6.5cm, la muestra es de 7.5 cm. El ruedo de la espalda con entretela debe ser de 9cm, la muestra es de 8.5 cm	NO CUMPLE
EXENTO DE DEFECTOS DE CONFECCION/ ACABADOS PARTE EXTERNA E INTERNA		CUMPLE

La muestra del saco presentada por el **Postor 2: NO CUMPLE** con las Especificaciones Técnicas indicadas en las Bases Integradas.

2.2 PANTALÓN:

ESPECIFICACIÓN TÉCNICA	INCUMPLIMIENTOS ENCONTRADOS	CUMPLIMIENTO DE LAS EE.TT.
MODELO		CUMPLE
TALLA		CUMPLE
PRETINA	El corchete no es de metal inoxidable	NO CUMPLE
PRESILLAS		CUMPLE
BOLSILLO SECRETO		CUMPLE
BOLSILLO DELANTERO		CUMPLE
BOLSILLO RELOJERO		CUMPLE
VUELTA DE BOLSILLO DELANTEROS		CUMPLE
GARETA		CUMPLE
GARETON		CUMPLE
PINZAS PARTE POSTERIOR		CUMPLE
BOLSILLOS FUNDILLOS		CUMPLE



PRESILLA Y BOTON DE BOLSILLO OJAL		CUMPLE
TIRO FUNDILLOS		CUMPLE
COSTADOS		CUMPLE
ENTREPIERNAS		CUMPLE
PROTECTOR DE TIRO		CUMPLE
BASTA		CUMPLE
FORRO PARA BOLSILLO Y PRETINA RIBETES		CUMPLE
COSTURA		CUMPLE
TIRO DE PUNTADA POR CENTIMETRO		CUMPLE
AVIOS		CUMPLE
ETIQUETAS		CUMPLE
PRESENTACIÓN	El gráfico muestra que la presilla debe estar en el medio del bolsillo secreto, en la muestra la presilla no está centrada	NO CUMPLE
EXENTO DE DEFECTOS DE CONFECCION/ ACABADOS PARTE EXTERNA E INTERNA		CUMPLE

La muestra del pantalón presentada por el **Postor 2: NO CUMPLE** con las Especificaciones Técnicas indicadas en las Bases Integradas.

2.3 CAMISA N°1

ESPECIFICACIÓN TÉCNICA	INCUMPLIMIENTOS ENCONTRADOS	CUMPLIMIENTO DE LAS EE.TT.
MODELO		CUMPLE
TALLA		CUMPLE
CUELLO		CUMPLE
PIE DE CUELLO		CUMPLE
DELANTERO IZQUIERDO		CUMPLE
DELANTERO DERECHO		CUMPLE
BOLSILLO		CUMPLE
CANESU		CUMPLE
HOMBRO		CUMPLE
YUGO FRANCES		CUMPLE
MANGAS		CUMPLE
PUÑOS		CUMPLE
CUERPO		CUMPLE
SISA		CUMPLE
BASTILLO DE FALDON		CUMPLE
ESPALDA		CUMPLE
AVIOS		CUMPLE
BOTONES		CUMPLE
ETIQUETAS		CUMPLE
PRESENTACIÓN		CUMPLE



ACABADOS EN PARTE EXTERNA COMO INTERNA		CUMPLE
---	--	---------------

La muestra de la camisa N°1 presentada por el **Postor 2: SI CUMPLE** con las Especificaciones Técnicas indicadas en las Bases Integradas.

2.4 CAMISA N°2

ESPECIFICACIÓN TÉCNICA	INCUMPLIMIENTOS ENCONTRADOS	CUMPLIMIENTO DE LAS EE.TT.
MODELO		CUMPLE
TALLA		CUMPLE
CUELLO		CUMPLE
PIE DE CUELLO		CUMPLE
DELANTERO IZQUIERDO		CUMPLE
DELANTERO DERECHO		CUMPLE
BOLSILLO		CUMPLE
CANESU		CUMPLE
HOMBRO		CUMPLE
YUGO FRANCES		CUMPLE
MANGAS		CUMPLE
PUÑOS		CUMPLE
CUERPO		CUMPLE
SISA		CUMPLE
BASTILLO DE FALDON		CUMPLE
ESPALDA		CUMPLE
AVIOS		CUMPLE
BOTONES		CUMPLE
ETIQUETAS		CUMPLE
PRESENTACIÓN		CUMPLE
ACABADOS EN PARTE EXTERNA COMO INTERNA		CUMPLE

La Muestra de Camisa N° 2, presentada por el **Postor 2: SI CUMPLE** con las Especificaciones Técnicas indicadas en las Bases Integradas.



2.5 CAMISA N°3

ESPECIFICACIÓN TÉCNICA	INCUMPLIMIENTOS ENCONTRADOS	CUMPLIMIENTO DE LAS EE.TT.
MODELO		CUMPLE
TALLA		CUMPLE
CUELLO		CUMPLE
PIE DE CUELLO		CUMPLE
DELANTERO IZQUIERDO		CUMPLE
DELANTERO DERECHO		CUMPLE
BOLSILLO		CUMPLE
CANESU		CUMPLE

HOMBRO		CUMPLE
YUGO FRANCES		CUMPLE
MANGAS		CUMPLE
PUÑOS		CUMPLE
CUERPO		CUMPLE
SISA		CUMPLE
BASTILLO DE FALDON		CUMPLE
ESPALDA		CUMPLE
AVIOS		CUMPLE
BOTONES		CUMPLE
ETIQUETAS		CUMPLE
PRESENTACIÓN		CUMPLE
ACABADOS EN PARTE EXTERNA COMO INTERNA		CUMPLE

La Muestra de Camisa N° 3, presentada por el **Postor 2: SI CUMPLE** con las Especificaciones Técnicas indicadas en las Bases Integradas.

2.6 CORBATA

ESPECIFICACIÓN TÉCNICA	INCUMPLIMIENTOS ENCONTRADOS	CUMPLIMIENTO DE LAS EE.TT.
MODELO		CUMPLE
DIMENSIONES		CUMPLE
ALMA DE ENTRETELA		CUMPLE
FORRO INTERNO	La muestra NO tiene forro en la parte interna	NO CUMPLE
PRESILLA		CUMPLE
COSTURA	Las costuras de las muestras no están cerradas con costura recta, tampoco están cerradas con puntada de seguridad interna hecha por máquina	NO CUMPLE
CINTA PASADORA		CUMPLE
ACABADO	Presenta hilos sueltos y costuras abiertas	NO CUMPLE
ETIQUETAS UBICADAS EN LA VISTA POSTERIOR		CUMPLE
PRESENTACIÓN	Presenta hilos sueltos y costuras abiertas	NO CUMPLE

La muestra de la corbata presentada por el **Postor 2: NO CUMPLE** con las Especificaciones Técnicas indicadas en las Bases Integradas.

POSTOR 3: "ROSA EFE MODA SAC."

3.1 SACO

ESPECIFICACIÓN TÉCNICA	INCUMPLIMIENTOS ENCONTRADOS	CUMPLIMIENTO DE LAS EE.TT.
MODELO		CUMPLE
TALLA		CUMPLE
CUELLO		CUMPLE
PRESILLA COLGADOR		CUMPLE





DELANTERO IZQUIERDO (PARTE EXTERNA)		CUMPLE
BOLSILLO CARTERA		CUMPLE
OJALES DELANTEROS		CUMPLE
BOLSILLO INFERIOR IZQUIERDO TIPO OJAL		CUMPLE
DELANTERO IZQUIERDO (INTERIOR FORRO)	En las EETT se solicitó el forro de 72 g/m2 +- 3%, el forro de la muestra del saco es de 63 g/m2, lo cual no está dentro del rango del +-3%	NO CUMPLE
SUPERIOR PORTA DOCUMENTOS		CUMPLE
PORTA LAPICERO		CUMPLE
CIGARRERA		CUMPLE
DELANTERO DERECHO (PARTE EXTERNA)		CUMPLE
BOTONES DELANTEROS		CUMPLE
BOLSILLO INFERIOR DERECHO TIPO OJAL		CUMPLE
BOLSILLO RELOJERO		CUMPLE
DELANTERO DERECHO (INTERIOR FORRO)		CUMPLE
SUPERIOR PORTA DOCUMENTOS		CUMPLE
PROTECTOR AXILAR		CUMPLE
PLASTON		CUMPLE
VUELTA		CUMPLE
SOLAPA		CUMPLE
COSTADILLO		CUMPLE
ESPALDA		CUMPLE
FORRO DE ESPALDA		CUMPLE
ABERTURA POSTERIOR		CUMPLE
MANGAS		CUMPLE
BASTA Y MARTILLO DE MANGA		CUMPLE
CABEZA DE MANGA		CUMPLE
HOMBROS		CUMPLE
SISA		CUMPLE
BASTA DE SACO		CUMPLE
FORRO		CUMPLE
COSTURAS		CUMPLE
AVIOS		CUMPLE
ETIQUETAS		
PRESENTACIÓN DEL SACO	La medida del dobléz de la solapa debe ser 6.5cm, la muestra es de 7.0 cm. El ruedo de la espalda con entretela debe ser de 9cm, la muestra es de 7.0 cm	NO CUMPLE
EXENTO DE DEFECTOS DE CONFECCION/ ACABADOS PARTE EXTERNA E INTERNA		CUMPLE

La muestra del saco presentada por el **Postor 3: NO CUMPLE** con las Especificaciones Técnicas indicadas en las Bases Integradas.

3.2 PANTALÓN:

ESPECIFICACIÓN TÉCNICA	INCUMPLIMIENTOS ENCONTRADOS	CUMPLIMIENTO DE LAS EE.TT.
MODELO		CUMPLE
TALLA		CUMPLE
PRETINA	El corchete no es de metal inoxidable	NO CUMPLE
PRESILLAS		CUMPLE
BOLSILLO SECRETO		CUMPLE
BOLSILLO DELANTERO		CUMPLE
BOLSILLO RELOJERO		CUMPLE
VUELTA DE BOLSILLO DELANTEROS		CUMPLE
GARETA		CUMPLE
GARETON		CUMPLE
PINZAS PARTE POSTERIOR		CUMPLE
BOLSILLOS FUNDILLOS		CUMPLE
PRESILLA Y BOTON DE BOLSILLO OJAL		CUMPLE
TIRO FUNDILLOS		CUMPLE
COSTADOS		CUMPLE
ENTREPIERNAS		CUMPLE
PROTECTOR DE TIRO		CUMPLE
BASTA		CUMPLE
FORRO PARA BOLSILLO Y PRETINA RIBETES		CUMPLE
COSTURA		CUMPLE
TIRO DE PUNTADA POR CENTIMETRO		CUMPLE
AVIOS		CUMPLE
ETIQUETAS		CUMPLE
PRESENTACIÓN	El gráfico muestra que la presilla debe estar en el medio del bolsillo secreto, en la muestra la presilla no esta centrada	NO CUMPLE
EXENTO DE DEFECTOS DE CONFECCION/ ACABADOS PARTE EXTERNA E INTERNA		CUMPLE

La muestra del Pantalón presentada por el **Postor 3: NO CUMPLE** con las Especificaciones Técnicas indicadas en las Bases Integradas.

3.3 CAMISA N°1

ESPECIFICACIÓN TÉCNICA	INCUMPLIMIENTOS ENCONTRADOS	CUMPLIMIENTO DE LAS EE.TT.
MODELO		CUMPLE
TALLA		CUMPLE
CUELLO		CUMPLE
PIE DE CUELLO		CUMPLE
DELANTERO IZQUIERDO		CUMPLE



DELANTERO DERECHO		CUMPLE
BOLSILLO		CUMPLE
CANESU		CUMPLE
HOMBRO		CUMPLE
YUGO FRANCES		CUMPLE
MANGAS		CUMPLE
PUÑOS		CUMPLE
CUERPO		CUMPLE
SISA		CUMPLE
BASTILLO DE FALDON		CUMPLE
ESPALDA		CUMPLE
AVIOS		CUMPLE
BOTONES		CUMPLE
ETIQUETAS		CUMPLE
PRESENTACIÓN		CUMPLE
ACABADOS EN PARTE EXTERNA COMO INTERNA		CUMPLE

La muestra de la camisa N°1 presentada por el **Postor 3: SI CUMPLE** con las Especificaciones Técnicas indicadas en las Bases Integradas.

3.4 CAMISA N°2

ESPECIFICACIÓN TÉCNICA	INCUMPLIMIENTOS ENCONTRADOS	CUMPLIMIENTO DE LAS EE.TT.
MODELO		CUMPLE
TALLA		CUMPLE
CUELLO		CUMPLE
PIE DE CUELLO		CUMPLE
DELANTERO IZQUIERDO		CUMPLE
DELANTERO DERECHO		CUMPLE
BOLSILLO		CUMPLE
CANESU		CUMPLE
HOMBRO		CUMPLE
YUGO FRANCES		CUMPLE
MANGAS		CUMPLE
PUÑOS		CUMPLE
CUERPO		CUMPLE
SISA		CUMPLE
BASTILLO DE FALDON		CUMPLE
ESPALDA		CUMPLE
AVIOS		CUMPLE
BOTONES		CUMPLE
ETIQUETAS		CUMPLE
PRESENTACIÓN		CUMPLE



ACABADOS EN PARTE EXTERNA COMO INTERNA	CUMPLE
--	--------

La Muestra de Camisa N° 2, presentada por el **Postor 3: SI CUMPLE** con las Especificaciones Técnicas indicadas en las Bases Integradas.

3.5 CAMISA N°3

ESPECIFICACIÓN TÉCNICA	INCUMPLIMIENTOS ENCONTRADOS	CUMPLIMIENTO DE LAS EE.TT.
MODELO		CUMPLE
TALLA		CUMPLE
CUELLO		CUMPLE
PIE DE CUELLO		CUMPLE
DELANTERO IZQUIERDO		CUMPLE
DELANTERO DERECHO		CUMPLE
BOLSILLO		CUMPLE
CANESU		CUMPLE
HOMBRO		CUMPLE
YUGO FRANCES		CUMPLE
MANGAS		CUMPLE
PUÑOS		CUMPLE
CUERPO		CUMPLE
SISA		CUMPLE
BASTILLO DE FALDON		CUMPLE
ESPALDA		CUMPLE
AVIOS		CUMPLE
BOTONES		CUMPLE
ETIQUETAS		CUMPLE
PRESENTACIÓN		CUMPLE
ACABADOS EN PARTE EXTERNA COMO INTERNA		CUMPLE

La Muestra de Camisa N° 3, presentada por el **Postor 3: SI CUMPLE** con las Especificaciones Técnicas indicadas en las Bases Integradas.

3.6 CORBATA

ESPECIFICACIÓN TÉCNICA	INCUMPLIMIENTOS ENCONTRADOS	CUMPLIMIENTO DE LAS EE.TT.
MODELO		CUMPLE
DIMENSIONES		CUMPLE
ALMA DE ENTRETELA		CUMPLE
FORRO INTERNO		CUMPLE
PRESILLA		CUMPLE
COSTURA		CUMPLE
CINTA PASADORA		CUMPLE
ACABADO	La muestra presentada NO tiene un lado de la corbata encima del otro	NO CUMPLE



ETIQUETAS UBICADAS EN LA VISTA POSTERIOR		CUMPLE
PRESENTACIÓN		CUMPLE

La muestra de la corbata presentada por el **Postor 3: NO CUMPLE** con las Especificaciones Técnicas indicadas en las Bases Integradas.

POSTOR 4: " SAMITEX SA"

4.1 SACO

ESPECIFICACIÓN TÉCNICA	INCUMPLIMIENTOS ENCONTRADOS	CUMPLIMIENTO DE LAS EE.TT.
MODELO		CUMPLE
TALLA		CUMPLE
CUELLO		CUMPLE
PRESILLA COLGADOR		CUMPLE
DELANTERO IZQUIERDO (PARTE EXTERNA)		CUMPLE
BOLSILLO CARTERA		CUMPLE
OJALES DELANTEROS		CUMPLE
BOLSILLO INFERIOR IZQUIERDO TIPO OJAL		CUMPLE
DELANTERO IZQUIERDO (INTERIOR FORRO)		CUMPLE
SUPERIOR PORTA DOCUMENTOS		CUMPLE
PORTA LAPICERO		CUMPLE
CIGARRERA		CUMPLE
DELANTERO DERECHO (PARTE EXTERNA)		CUMPLE
BOTONES DELANTEROS		CUMPLE
BOLSILLO INFERIOR DERECHO TIPO OJAL		CUMPLE
BOLSILLO RELOJERO		CUMPLE
DELANTERO DERECHO (INTERIOR FORRO)		CUMPLE
SUPERIOR PORTA DOCUMENTOS		CUMPLE
PROTECTOR AXILAR		CUMPLE
PLASTON		CUMPLE
VUELTA		CUMPLE
SOLAPA		CUMPLE
COSTADILLO		CUMPLE
ESPALDA		CUMPLE
FORRO DE ESPALDA		CUMPLE
ABERTURA POSTERIOR		CUMPLE
MANGAS		CUMPLE
BASTA Y MARTILLO DE MANGA		CUMPLE
CABEZA DE MANGA		CUMPLE



HOMBROS		CUMPLE
SISA		CUMPLE
BASTA DE SACO		CUMPLE
FORRO		CUMPLE
COSTURAS		CUMPLE
AVIOS		CUMPLE
ETIQUETAS		CUMPLE
PRESENTACIÓN DEL SACO		CUMPLE
EXENTO DE DEFECTOS DE CONFECCION/ ACABADOS PARTE EXTERNA E INTERNA		CUMPLE

La muestra del saco presentada por el **Postor 4: SI CUMPLE** con las Especificaciones Técnicas indicadas en las Bases Integradas.

4.2 PANTALÓN

ESPECIFICACIÓN TÉCNICA	INCUMPLIMIENTOS ENCONTRADOS	CUMPLIMIENTO DE LAS EE.TT.
MODELO		CUMPLE
TALLA		CUMPLE
PRETINA		CUMPLE
PRESILLAS		CUMPLE
BOLSILLO SECRETO		CUMPLE
BOLSILLO DELANTERO		CUMPLE
BOLSILLO RELOJERO		CUMPLE
VUELTA DE BOLSILLO DELANTEROS		CUMPLE
GARETA		CUMPLE
GARETON		CUMPLE
PINZAS PARTE POSTERIOR		CUMPLE
BOLSILLOS FUNDILLOS		CUMPLE
PRESILLA Y BOTON DE BOLSILLO OJAL		CUMPLE
TIRO FUNDILLOS		CUMPLE
COSTADOS		CUMPLE
ENTREPIERNAS		CUMPLE
PROTECTOR DE TIRO		CUMPLE
BASTA		CUMPLE
FORRO PARA BOLSILLO Y PRETINA		CUMPLE
RIBETES		CUMPLE
COSTURA		CUMPLE
TIRO DE PUNTADA POR CENTIMENTRO		CUMPLE
AVIOS		CUMPLE
ETIQUETAS		CUMPLE
PRESENTACIÓN		CUMPLE



EXENTO DE DEFECTOS DE CONFECCION/ ACABADOS PARTE EXTERNA E INTERNA		CUMPLE
--	--	---------------

La muestra del Pantalón presentada por el **Postor 4: SI CUMPLE** con las Especificaciones Técnicas indicadas en las Bases Integradas.

4.3 CAMISA N°1

ESPECIFICACIÓN TÉCNICA	INCUMPLIMIENTOS ENCONTRADOS	CUMPLIMIENTO DE LAS EE.TT.
MODELO		CUMPLE
TALLA		CUMPLE
CUELLO		CUMPLE
PIE DE CUELLO		CUMPLE
DELANTERO IZQUIERDO		CUMPLE
DELANTERO DERECHO		CUMPLE
BOLSILLO		CUMPLE
CANESU		CUMPLE
HOMBRO		CUMPLE
YUGO FRANCES		CUMPLE
MANGAS		CUMPLE
PUÑOS		CUMPLE
CUERPO		CUMPLE
SISA		CUMPLE
BASTILLO DE FALDON		CUMPLE
ESPALDA		CUMPLE
AVIOS		CUMPLE
BOTONES		CUMPLE
ETIQUETAS		CUMPLE
PRESENTACIÓN		CUMPLE
ACABADOS EN PARTE EXTERNA COMO INTERNA		CUMPLE



La muestra de la camisa N°1 presentada por el **Postor 4: SI CUMPLE** con las Especificaciones Técnicas indicadas en las Bases Integradas.

4.4 CAMISA N°2

ESPECIFICACIÓN TÉCNICA	INCUMPLIMIENTOS ENCONTRADOS	CUMPLIMIENTO DE LAS EE.TT.
MODELO		CUMPLE
TALLA		CUMPLE
CUELLO		CUMPLE
PIE DE CUELLO		CUMPLE
DELANTERO IZQUIERDO		CUMPLE
DELANTERO DERECHO		CUMPLE
BOLSILLO		CUMPLE

CANESU		CUMPLE
HOMBRO		CUMPLE
YUGO FRANCES		CUMPLE
MANGAS		CUMPLE
PUÑOS		CUMPLE
CUERPO		CUMPLE
SISA		CUMPLE
BASTILLO DE FALDON		CUMPLE
ESPALDA		CUMPLE
AVIOS		CUMPLE
BOTONES		CUMPLE
ETIQUETAS		CUMPLE
PRESENTACIÓN		CUMPLE
ACABADOS EN PARTE EXTERNA COMO INTERNA		CUMPLE

La muestra de Camisa N° 2, presentada por el **Postor 4: SI CUMPLE** con las Especificaciones Técnicas indicadas en las Bases Integradas.

4.5 CAMISA N°3

ESPECIFICACIÓN TÉCNICA	INCUMPLIMIENTOS ENCONTRADOS	CUMPLIMIENTO DE LAS EE.TT.
MODELO		CUMPLE
TALLA		CUMPLE
CUELLO		CUMPLE
PIE DE CUELLO		CUMPLE
DELANTERO IZQUIERDO		CUMPLE
DELANTERO DERECHO		CUMPLE
BOLSILLO		CUMPLE
CANESU		CUMPLE
HOMBRO		CUMPLE
YUGO FRANCES		CUMPLE
MANGAS		CUMPLE
PUÑOS		CUMPLE
CUERPO		CUMPLE
SISA		CUMPLE
BASTILLO DE FALDON		CUMPLE
ESPALDA		CUMPLE
AVIOS		CUMPLE
BOTONES		CUMPLE
ETIQUETAS		CUMPLE
PRESENTACIÓN		CUMPLE
ACABADOS EN PARTE EXTERNA COMO INTERNA		CUMPLE



La Muestra de Camisa N° 3, presentada por el **Postor 4: SI CUMPLE** con las Especificaciones Técnicas indicadas en las Bases Integradas.

4.6 CORBATA

ESPECIFICACIÓN TÉCNICA	INCUMPLIMIENTOS ENCONTRADOS	CUMPLIMIENTO DE LAS EE.TT.
MODELO		CUMPLE
DIMENSIONES		CUMPLE
ALMA DE ENTRETELA		CUMPLE
FORRO INTERNO		CUMPLE
PRESILLA		CUMPLE
COSTURA		CUMPLE
CINTA PASADORA		CUMPLE
ACABADOS		CUMPLE
ETIQUETAS UBICADAS EL VISTA POSTERIOR		CUMPLE
PRESENTACIÓN		CUMPLE

La muestra de la corbata presentada por el **Postor 4: SI CUMPLE** con las Especificaciones Técnicas indicadas en las Bases Integrada.

POSTOR 5: "DIGONZ SAC"

5.1 SACO

ESPECIFICACIÓN TÉCNICA	INCUMPLIMIENTOS ENCONTRADOS	CUMPLIMIENTO DE LAS EE.TT.
MODELO		CUMPLE
TALLA		CUMPLE
CUELLO		CUMPLE
PRESILLA COLGADOR		CUMPLE
DELANTERO IZQUIERDO (PARTE EXTERNA)		CUMPLE
BOLSILLO CARTERA		CUMPLE
OJALES DELANTEROS		CUMPLE
BOLSILLO INFERIOR IZQUIERDO TIPO OJAL		CUMPLE
DELANTERO IZQUIERDO (INTERIOR FORRO)	En las EETT se solicitó el forro de 72 g/m ² +- 3%, la muestra del forro para la confección del saco es de 82 g/m ² , lo cual no está dentro del rango del +-3%	NO CUMPLE
SUPERIOR PORTA DOCUMENTOS		CUMPLE
PORTA LAPICERO		CUMPLE
CIGARRERA		CUMPLE
DELANTERO DERECHO (PARTE EXTERNA)		CUMPLE
BOTONES DELANTEROS		CUMPLE



BOLSILLO INFERIOR DERECHO TIPO OJAL		CUMPLE
BOLSILLO RELOJERO		CUMPLE
DELANTERO DERECHO (INTERIOR FORRO)		CUMPLE
SUPERIOR PORTA DOCUMENTOS		CUMPLE
PROTECTOR AXILAR		CUMPLE
PLASTON		CUMPLE
VUELTA		CUMPLE
SOLAPA		CUMPLE
COSTADILLO		CUMPLE
ESPALDA		CUMPLE
FORRO DE ESPALDA		CUMPLE
ABERTURA POSTERIOR		CUMPLE
MANGAS		CUMPLE
BASTA Y MARTILLO DE MANGA		CUMPLE
CABEZA DE MANGA		CUMPLE
HOMBROS		CUMPLE
SISA		CUMPLE
BASTA DE SACO		CUMPLE
FORRO		CUMPLE
COSTURAS		CUMPLE
AVIOS		CUMPLE
ETIQUETAS		CUMPLE
PRESENTACIÓN DEL SACO	En las EETT se solicito el forro de 72 g/m2 +- 3%, la muestra del forro para la confección del saco es de 82 g/m2, lo cual no está dentro del rango del +-3%	NO CUMPLE
EXENTO DE DEFECTOS DE CONFECCION/ ACABADOS PARTE EXTERNA E INTERNA		CUMPLE

La muestra del saco presentada por el **Postor 5: NO CUMPLE** con las Especificaciones Técnicas indicadas en las Bases Integradas.

5.2 PANTALÓN

ESPECIFICACIÓN TÉCNICA	INCUMPLIMIENTOS ENCONTRADOS	CUMPLIMIENTO DE LAS EE.TT.
MODELO		CUMPLE
TALLA		CUMPLE
PRETINA		CUMPLE
PRESILLAS		CUMPLE
BOLSILLO SECRETO	No presenta los atraques verticales	NO CUMPLE
BOLSILLO DELANTERO		CUMPLE
BOLSILLO RELOJERO		CUMPLE
VUELTA DE BOLSILLO DELANTEROS		CUMPLE
GARETA		CUMPLE
GARETON		CUMPLE



PINZAS PARTE POSTERIOR		CUMPLE
BOLSILLOS FUNDILLOS		CUMPLE
PRESILLA Y BOTON DE BOLSILLO OJAL		CUMPLE
TIRO FUNDILLOS		CUMPLE
COSTADOS		CUMPLE
ENTREPIERNAS		CUMPLE
PROTECTOR DE TIRO		CUMPLE
BASTA		CUMPLE
FORRO PARA BOLSILLO Y PRETINA RIBETES		CUMPLE
COSTURA		CUMPLE
TIRO DE PUNTADA POR CENTIMETRO		CUMPLE
AVIOS		CUMPLE
ETIQUETAS		CUMPLE
PRESENTACIÓN	El gráfico muestra que la presilla debe estar en el medio del bolsillo secreto, en la muestra la presilla NO esta centrada	NO CUMPLE
EXENTO DE DEFECTOS DE CONFECCION/ ACABADOS PARTE EXTERNA E INTERNA		CUMPLE

La muestra del Pantalón presentada por el **Postor 5: NO CUMPLE** con las Especificaciones Técnicas indicadas en las Bases Integradas.

5.3 CAMISA N°1



ESPECIFICACIÓN TÉCNICA	INCUMPLIMIENTOS ENCONTRADOS	CUMPLIMIENTO DE LAS EE.TT.
MODELO		CUMPLE
TALLA		CUMPLE
CUELLO		CUMPLE
PIE DE CUELLO		CUMPLE
DELANTERO IZQUIERDO		CUMPLE
DELANTERO DERECHO		CUMPLE
BOLSILLO		CUMPLE
CANESU		CUMPLE
HOMBRO		CUMPLE
YUGO FRANCES		CUMPLE
MANGAS		CUMPLE
PUÑOS		CUMPLE
CUERPO		CUMPLE
SISA		CUMPLE
BASTILLO DE FALDON		CUMPLE
ESPALDA		CUMPLE
AVIOS		CUMPLE
BOTONES		CUMPLE

ETIQUETAS		CUMPLE
PRESENTACIÓN		CUMPLE
ACABADOS EN PARTE EXTERNA COMO INTERNA		CUMPLE

La muestra de la camisa N°1 presentada por el **Postor 5: SI CUMPLE** con las Especificaciones Técnicas indicadas en las Bases Integradas.

5.4 CAMISA N°2

ESPECIFICACIÓN TÉCNICA	INCUMPLIMIENTOS ENCONTRADOS	CUMPLIMIENTO DE LAS EE.TT.
MODELO		CUMPLE
TALLA		CUMPLE
CUELLO		CUMPLE
PIE DE CUELLO		CUMPLE
DELANTERO IZQUIERDO		CUMPLE
DELANTERO DERECHO		CUMPLE
BOLSILLO		CUMPLE
CANESU		CUMPLE
HOMBRO		CUMPLE
YUGO FRANCES		CUMPLE
MANGAS		CUMPLE
PUÑOS		CUMPLE
CUERPO		CUMPLE
SISA		CUMPLE
BASTILLO DE FALDON		CUMPLE
ESPALDA		CUMPLE
AVIOS		CUMPLE
BOTONES		CUMPLE
ETIQUETAS		CUMPLE
PRESENTACIÓN		CUMPLE
ACABADOS EN PARTE EXTERNA COMO INTERNA		CUMPLE



La muestra de Camisa N° 2, presentada por el **Postor 5: SI CUMPLE** con las Especificaciones Técnicas indicadas en las Bases Integradas.

5.5 CAMISA N°3

ESPECIFICACIÓN TÉCNICA	INCUMPLIMIENTOS ENCONTRADOS	CUMPLIMIENTO DE LAS EE.TT.
MODELO		CUMPLE
TALLA		CUMPLE
CUELLO		CUMPLE
PIE DE CUELLO		CUMPLE
DELANTERO IZQUIERDO		CUMPLE

DELANTERO DERECHO		CUMPLE
BOLSILLO		CUMPLE
CANESU		CUMPLE
HOMBRO		CUMPLE
YUGO FRANCES		CUMPLE
MANGAS		CUMPLE
PUÑOS		CUMPLE
CUERPO		CUMPLE
SISA		CUMPLE
BASTILLO DE FALDON		CUMPLE
ESPALDA		CUMPLE
AVIOS		CUMPLE
BOTONES		CUMPLE
ETIQUETAS		CUMPLE
PRESENTACIÓN		CUMPLE
ACABADOS EN PARTE EXTERNA COMO INTERNA		CUMPLE

La Muestra de Camisa N° 3, presentada por el **Postor 5: SI CUMPLE** con las Especificaciones Técnicas indicadas en las Bases Integradas.

5.6 CORBATA

ESPECIFICACIÓN TÉCNICA	OBSERVACIONES Y/O INCUMPLIMIENTOS ENCONTRADOS	CUMPLIMIENTO DE LAS EE.TT.
MODELO		CUMPLE
DIMENSIONES		CUMPLE
ALMA DE ENTRETELA		CUMPLE
FORRO INTERNO		CUMPLE
PRESILLA		CUMPLE
COSTURA		CUMPLE
CINTA PASADORA		CUMPLE
ACABADO		CUMPLE
ETIQUETAS UBICADAS EN LA VISTA PORTERIOR		CUMPLE
PRESENTACIÓN		CUMPLE

La muestra de la corbata presentada por el **Postor 5: SI CUMPLE** con las Especificaciones Técnicas indicadas en las Bases Integradas.



INFORME TÉCNICO Nº 0702-2024

DIRIGIDA A: Natalia Galván Escajadillo
Jefa del Equipo de Bienestar Social - SEDAPAL

ASUNTO: **SERVICIO DE ASISTENCIA TÉCNICA PARA LA ADQUISICIÓN DE UNIFORMES
PARA PERSONAL MASCULINO – ETAPA EVALUACIÓN DE MUESTRAS**

REFERENCIA: ORDEN DE PEDIDO DE SERVICIO NRO 4300083498

De mi consideración:

Por medio la presente, presento mis cordiales saludos y así mismo adjunto los resultados obtenidos en la evaluación y verificación del cumplimiento de las especificaciones técnicas de las muestras presentadas por los postores al proceso **AS-SM-22-2024-SEDAPAL-1**

Lima, 17 de julio del 2024



ING. GREGORIA AIDA GALINDO SAMANEZ
DNI: 25443807 – CIP 67765

I. Metodología de Evaluación de Prendas Textiles

Los aspectos o requisitos que se tomará en cuenta para el cumplimiento de la esta etapa de análisis y verificación de las especificaciones del proceso de adjudicación de los bienes es la siguiente:

1. IDENTIFICACIÓN DE PARTICIPANTES

Se identifica y cuantifica las muestras de las prendas de acuerdo con lo solicitado en las bases integradas por cada postor participante de la presente adquisición.

2. VERIFICACION DE LA PRESENTACION DE LAS MUESTRAS REQUERIDAS

Verificación de la presentación de las muestras según lo solicitado en las especificaciones técnicas de las bases integradas.

3. COMPOSICIÓN DE PRENDAS DEL UNIFORME Y CANTIDADES REQUERIDAS:

Verificación de la presentación y componentes según lo solicitado en las especificaciones técnicas de las bases integradas

4. VERIFICACIÓN DE LA CONFECCIÓN Y MEDIDAS

Se procederá a realizar las mediciones de:

- Tallas de las muestras
- Ensanches
- Costuras (puntadas por unidad de medida), incluido pespuntos Botones
- Distancias y ubicación de los componentes de las prendas como: bolsillos, inclinaciones, ojales, equidistancias de botones y ojales, vivos, pasadores, cuellos, fuelles, pasadores y presillas, pliegues, bastas, tamaño y ubicación de etiquetas, anchos y largos en general, dimensiones de los cierres, cruces.

5. VERIFICACIÓN DE MATERIALES COMPLEMENTARIOS Y AVÍOS

- Tejido de los Forros, entretelas tejidas y no tejidas
- Botones, cierre
- Sesgos, en tono con el Pespuntos
- Etiquetas.

6. VERIFICACIÓN DE LA SIMETRÍA Y ACABADOS DE LAS PRENDAS.

- Visualización y medición de simetrías
- Cuellos, Bolsillos bilaterales
- Cortes de costadillo y espalda
- Anchos de hombro, simetría de hombreras
- Distancias entre ojales y botones
- Cortes simétricos en la parte interna de forro y tela principal
- Cortes simétricos en la forma de las piezas de la prenda.
- Largos y anchos simétricos (lado izquierdo con lado derecho, espalda con delantero).
- Exento de defectos de los materiales e insumos
- Costuras irregulares, mal acabadas.

1. RELACIÓN DE PARTICIPANTES:

Para el siguiente proceso se presentaron los siguientes postores:

Cuadro 1: Relación de postores participantes

POSTORES	RELACIÓN DE POSTORES
1	CONSORCIO CAROLINA S.A.C.
2	CONSORCIO CICADA PERÚ – STAROST S.R.L.
3	ROSA EFE MODA SAC
4	SAMITEX S.A.
5	DIGONZ S.A.C.

2. VERIFICACION DE LA PRESENTACION DE LAS MUESTRAS REQUERIDAS

De acuerdo con las bases integradas las muestras deberán presentarse en respectivo porta ternos con cierre, de material NOTEX de color negro, el cual incluye colgador para terno

Cuadro 2: Relación de postores que cumplieron con el portaterno

POSTORES	RELACIÓN DE POSTORES	CUMPLE
1	CONSORCIO CAROLINA S.A.C.	✓
2	CONSORCIO CICADA PERÚ – STAROST S.R.L.	✓
3	ROSA EFE MODA SAC	✓
4	SAMITEX S.A.	✓
5	DIGONZ S.A.C.	✓

3. COMPOSICIÓN DE PRENDAS DEL UNIFORME Y CANTIDADES REQUERIDAS:

De acuerdo con la base del proceso AS-SM-22-2024-SEDAPAL-1 – SEDAPAL, los postores participantes deberían presentar la composición de prendas por el ítem al que postulan; teniendo el siguiente resultado:

Cuadro 3. Composición y Cantidades de muestras - Uniforme Masculino

COMPOSICIÓN	CANTIDAD MUESTRAS	TALLA	POSTORES				
			1	2	3	4	5
SACO	1	M	✓	✓	✓	✓	✓
PANTALÓN	1	M	✓	✓	✓	✓	✓
CAMISAS	3	16	✓	✓	✓	✓	✓
CORBATAS	3	U	✓	✓	✓	✓	✓

4. VERIFICACION DE LOS MODELOS E INSUMO PRINCIPAL

Se verificará el cumplimiento de los modelos e insumos principales de cada muestra de prendas presentadas de acuerdo con lo requerido en las especificaciones técnicas.

Cuadro 4. Verificación de los modelos- Uniforme Masculino

COMPOSICIÓN	INSUMO PRINCIPAL	COLOR	POSTORES				
			1	2	3	4	5
SACO	Lanilla	Fondo azul	✓	✓	✓	✓	✓
PANTALÓN	Lanilla	Fondo azul	✓	✓	✓	✓	✓
CAMISAS 1	Sarga	Blanco	✓	✓	✓	✓	✓
CAMISAS 2	Dobby	Blanco	✓	✓	✓	✓	✓
CAMISAS 3	Sarga con diseño	Fondo Plomo	✓	✓	✓	✓	✓
CORBATA	Poliéster	Plomo o plateado tramado	✓	✓	✓	✓	✓

5. EVALUACIÓN Y VERIFICACIÓN DEL CUMPLIMIENTO DE LAS CARACTERÍSTICAS EN MEDIDAS, CONFECCIÓN Y ACABADOS

5.1. Evaluación y Verificación del Saco del Uniforme de Caballeros

Cuadro 5. Evaluación y Verificación del Saco

Características del Diseño	POSTORES				
	1	2	3	4	5
1. Cuello:					
Superior fusionado con entretela fusionable. Además, lleva pie de cuello	✓	✓	✓	✓	✓
Inferior con fieltro al tono de la tela unido con el exterior con costura ZIG – ZAG	✓	✓	✓	✓	✓
estilo sastre.	✓	✓	✓	✓	✓
En los extremos es embolsado con costura recta	✓	✓	✓	✓	✓
El cuello debe ser simétrico.	✓	✓	✓	✓	✓
El cuello lleva pespunte decorativo puntada hilván al filo superior.	✓	✓	✓	✓	✓
2. Presilla Colgador:					
Al centro del cuello lleva un cintillo para colgador con marca.	✓	✓	✓	✓	✓
Con atraque en los extremos con 301.	✓	✓	✓	✓	✓
3. Delantero izquierdo (Parte Externa):					
Deberán estar fusionados con entretela fusionable, lleva pinza armada con 301.y llevarán un refuerzo de plastón.	✓	✓	✓	✓	✓
El delantero lleva pespunte decorativo puntada hilván en su contorno al filo, desde la solapa hasta el ruedo de faldón.	✓	✓	✓	✓	✓
4. Bolsillo Cartera:					
En la parte superior del delantero izquierdo llevara un bolsillo cartera de 10.5cm de largo por 2.5cm de alto.	✓	✓	✓	✓	✓
Bolsa de bolsillo será de popelina bolsillero, bolsa con costura remalle y con puntada de seguridad en los costados.	✓	✓	✓	✓	✓
Con pespunte decorativo puntada hilván en su contorno al filo.	✓	✓	✓	✓	✓

5. Ojales Delanteros:					
En la parte central deben llevar 02 ojales bordados tipo ojo de chanco con atraque en forma vertical el cual tiene una medida de 2.8cm	✓	✓	✓	✓	✓
Los ojales deben estar colocados de manera simétrica uno debajo del otro.	✓	✓	✓	✓	✓
6. Bolsillo Inferior Izquierdo Tipo Ojal:					
En la parte inferior llevará un bolsillo tipo ojal con vivos de tela de 0.6 cm por lado y abertura de 15.7cm,	✓	✓	✓	✓	✓
Además, llevará una tapa conformada de dos partes, la parte superior de la misma tela, la cual estará reforzada con entretela fusionable y la parte inferior o contratapa es de forro,	✓	✓	✓	✓	✓
La medida de esta tapa es de 5.5cm de alto incluyendo el vivo con 15.7cm de largo.	✓	✓	✓	✓	✓
Con pespunte decorativo puntada hilván en su contorno al filo.	✓	✓	✓	✓	✓
Bolsa de bolsillo será de popelina bolsillero poliéster, bolsa con costura remalle y con puntada de seguridad en los costados.	✓	✓	✓	✓	✓
Bolsa con costura remalle y con puntada de seguridad en los costados.	✓	✓	✓	✓	✓
7. Delantero Izquierdo (Interior Forro):					
El delantero interior con forro 100%poliester con peso de 72 gr/m2 +/-3%.	✓	✓	X	✓	X
Color a tono con el color de la tela principal.	✓	✓	✓	✓	✓
Bolsillos Internos:					
8. Superior-Porta Documentos:					
Tipo ojal con vivos de tela 0.6cm de ancho cada vivo, con abertura de 13cm con atraque semilunar (en contraste) en los extremos de los bolsillos,	✓	✓	✓	✓	✓
Además, lleva una tapa botón triangular de forro insertada con 1 ojalillo tipo flecha de forro y 1 botón de 24 líneas centrado para mayor seguridad.	✓	✓	✓	✓	✓
Bolsa de bolsillo será de popelina bolsillero.	✓	✓	✓	✓	✓
Bolsa con costura remalle y con puntada de seguridad en los costados.	✓	✓	✓	✓	✓
9. Porta Lapicero:					
Tipo ojal con vivos de tela de 0.6cm de ancho cada vivo, con abertura de 4cm con atraque semilunar en los extremos (en contraste).	✓	✓	✓	✓	✓
Bolsa de bolsillo será de popelina bolsillero.	✓	✓	✓	✓	✓
Bolsa con costura remalle y con puntada de seguridad en los costados.	✓	✓	✓	✓	✓
10. Cigarrera:					
Tipo ojal con vivos de tela de 0.6cm de ancho cada vivo, con abertura de 10cm con atraque semilunar en los extremos (en contraste) además de un pespunte al contorno a 1.6mm.	✓	✓	✓	✓	✓
Bolsa de bolsillo será de popelina bolsillero, con costura remalle y con puntada de seguridad en los costados.	✓	✓	✓	✓	✓
11. Delantero Derecho (Parte Externa):					
Deberán estar fusionados con entretela fusionable, lleva pinza armada con 301. y llevarán un refuerzo de plastón.	✓	✓	✓	✓	✓
El delantero lleva pespunte decorativo puntada hilván en su contorno al filo, desde la solapa hasta el ruedo de faldón.	✓	✓	✓	✓	✓
12. Botones Delanteros:					
En la parte central deben llevar 02 botones de 32 Líneas a tono de la tela principal ubicados de manera simétrica.	✓	✓	✓	✓	✓
13. Bolsillo Inferior Derecho Tipo Ojal:					

En la parte inferior llevará un bolsillo tipo ojal con vivos de tela de 0.6cm por lado y abertura de 15.7cm	✓	✓	✓	✓	✓
además, llevará una tapa conformada de dos partes, la parte superior de la misma tela, la cual estará reforzada con entretela fusionable y la parte inferior o contratapa es de forro, la medida de esta tapa es de 5.5cm de alto incluyendo el vivo con 15.7cm de largo.	✓	✓	✓	✓	✓
Con pespunte decorativo puntada hilván en su contorno al filo.	✓	✓	✓	✓	✓
Bolsa de bolsillo será de popelina bolsillero	✓	✓	✓	✓	✓
bolsa con costura remalle y con puntada de seguridad en los costados	✓	✓	✓	✓	✓
14. Bolsillo Relojero:					
El bolsillo inferior derecho en la parte interna llevará un bolsillo relojero de popelina bolsillera, el cual estará bastillado a 1cm y pegado con costura recta a 2mm.	✓	✓	✓	✓	✓
15. Delantero Derecho (Interior Forro):					
El delantero interior con forro 100% poliéster	✓	✓	✓	✓	✓
Color a tono con el color de la tela principal.	✓	✓	✓	✓	✓
Bolsillos Interno:					
16. Superior-Porta Documentos:					
Tipo ojal con vivos de tela 0.6cm de ancho cada vivo, con abertura de 13cm con atraque semilunar (en contraste) en los extremos de los bolsillos,	✓	✓	✓	✓	✓
además, lleva una tapa botón triangular de forro insertada con 1 ojalillo tipo flecha de forro y 1 botón de 24 líneas centrado para mayor seguridad.	✓	✓	✓	✓	✓
Bolsa de bolsillo será de popelina bolsillero, bolsa con costura remalle y con puntada de seguridad en los costados.	✓	✓	✓	✓	✓
Adicionalmente se colocarán los botones de repuesto 1boton de 32 líneas y 1 botón de 24 líneas a un extremo del bolsillo.	✓	✓	✓	✓	✓
17. Protector Axilar:					
Media luna de forro ribeteado con 301 a 7mm de ancho.	✓	✓	✓	✓	✓
18. Plaston:					
Armado de 02 piezas, plástica y fieltro compactado.	✓	✓	✓	✓	✓
Deberán estar unidas con puntadas en zigzag.	✓	✓	✓	✓	✓
Además de una tira de fusionable tejido a un extremo cosido con maquina 301.	✓	✓	✓	✓	✓
19. Vuelta:					
Con medialuna tipo pistola, armado con sesgo y pespunte tipo hilván (cadeneta en el interior) en contraste, la vuelta se une con el delantero con costura recta.	✓	✓	✓	✓	✓
20. Solapa:					
En el interior serán fusionadas con entretela fusionable.	✓	✓	✓	✓	✓
En la parte externa, extremo superior del lado izquierdo llevara 01 ojal bordado con atraque vertical de adorno (sin corte), el cual tiene una medida de 2.2cm.	✓	✓	✓	✓	✓
Lleva pespunte decorativo puntada hilván en su contorno al filo.	✓	✓	✓	✓	✓
21. Costadillo:					
Será unido al delantero a 1cm y a la espalda a 2cm, lo cual permitirá un mejor entalle de la prenda; este llevará como refuerzo entretela fusionable desde la sisa hasta la basta.	✓	✓	✓	✓	✓
22. Espalda:					
La espalda tendrá corte anatómico, tela será orillado y unido con costura recta con ensanche 2 cm por lado.	✓	✓	✓	✓	✓

23. Forro de Espalda:					
De 02 piezas unido con remalle armar fuelle de 2cm de profundidad con 301.	✓	✓	✓	✓	✓
24. Abertura Posterior:					
Lleva abertura central de 5cm de cruce, la abertura lleva refuerzo de fusional.	✓	✓	✓	✓	✓
25. Mangas:					
La manga mayor y menor (tela y forro) serán remalladas y estará unida con costura recta a 1cm.	✓	✓	✓	✓	✓
26. Basta y Martillo de Manga:					
Parte inferior, llevará 4 ojales bordados con atraque (sin corte) de 2.5cm de largo total, con sus respectivos botones de 24 líneas.	✓	✓	✓	✓	✓
La boca de manga será de tipo martillo con abertura de 3cm, la cual tendrá una basta de 4cm (incluido remalle), será reforzada por la parte interior con entretela fusional.	✓	✓	✓	✓	✓
27. Cabeza de Manga:					
Es fusionada con entretela fusional.	✓	✓	✓	✓	✓
Llevará chorrera de fieltro para un mejor armado de la manga.	✓	✓	✓	✓	✓
28. Hombros:					
Remallado y Unido a 1cm Además en la parte interna llevara hombreras anatómicas prefabricadas de algodón una a cada lado.	✓	✓	✓	✓	✓
29. Sisa:					
Unión de manga y cuerpo, costura de 1cm tela y forro.	✓	✓	✓	✓	✓
30. Basta de Saco (30):					
Doble de 4cm (incluido remalle), será reforzada por la parte interior con entretela fusional.	✓	✓	✓	✓	✓
Forro:					
Material 100% poliéster para el cuerpo y la manga, el color del forro es a tono de la tela del saco.	✓	✓	✓	✓	✓
Las bolsas de bolsillos externos e internos serán de popelina bolsillero, estos serán remallados y cosido con costura recta a 1cm.	✓	✓	✓	✓	✓
estos serán remallados y cosido con costura recta a 1cm.	✓	✓	✓	✓	✓
Costuras:					
Todas las costuras están incluidas remalle (Nota: Sisa, cuello, pinza y unión de vueltas con delantero no se remalla)	✓	✓	✓	✓	✓
Costura recta 301 – 4 a 5 Puntadas por centímetros	✓	✓	✓	✓	✓
Costura zig zag 304	✓	✓	✓	✓	✓
Remalle simple 504 - 4 a 5 Puntadas por centímetros.	✓	✓	✓	✓	✓
Avíos:					
Once (11) botones de poliéster de 24 líneas al tono de la tela, incluido el de repuesto.	✓	✓	✓	✓	✓
Tres (03) botones de poliéster de 32 líneas al tono de la tela, incluido el de repuesto.	✓	✓	✓	✓	✓
Hilo de costura 40/2, 100% poliéster	✓	✓	✓	✓	✓
Etiquetas:					
Etiqueta de composición	✓	✓	✓	✓	✓
Etiqueta de marca,	✓	✓	✓	✓	✓
Etiqueta de talla,	✓	✓	✓	✓	✓
Etiqueta colgador	✓	✓	✓	✓	✓

Instrucciones de cuidado, lavado y uso.	✓	✓	✓	✓	✓
Presentación Del Saco:					
Serán presentados en su colgador de plástico para terno y su respectiva porta terno de material NOTEX color negro con cierre.	✓	✓	✓	✓	✓
La muestra será presentada en talla M,	✓	✓	✓	✓	✓
La prenda deberá estar exenta de defectos de diseño, materiales y/o insumos	✓	X	X	✓	X
Además, exento de defectos de confección y acabados en su parte externa como interna, tales como:					
costuras saltadas,	✓	✓	✓	✓	✓
costuras asimétricas y no alineadas,	✓	✓	✓	✓	✓
hilos sueltos,	✓	✓	✓	✓	✓
mal planchado,	✓	✓	✓	✓	✓
defectos de fusinado	✓	✓	✓	✓	✓

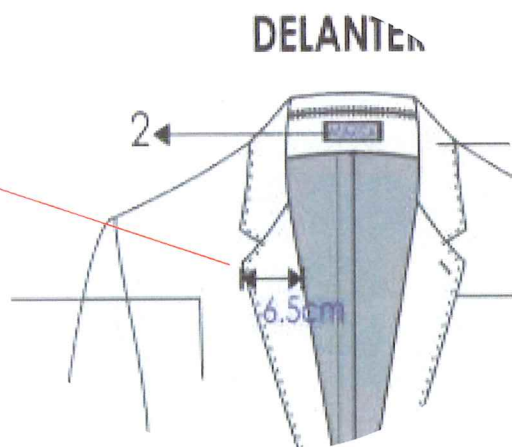
NOTA:

- Se presenta las fotos de la evaluación.

FOTOS DE LA EVALUACIÓN



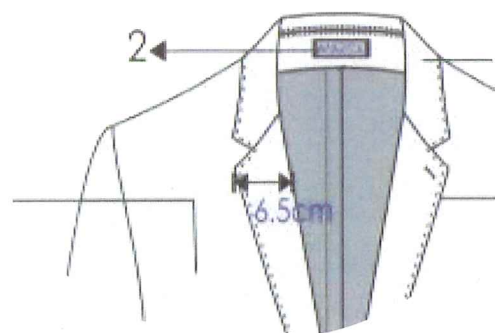
Postor 1, SI CUMPLE: de acuerdo con el gráfico del EETT, la medida del dobléz de la solapa debe ser de 6.5 cm.





DELANTER

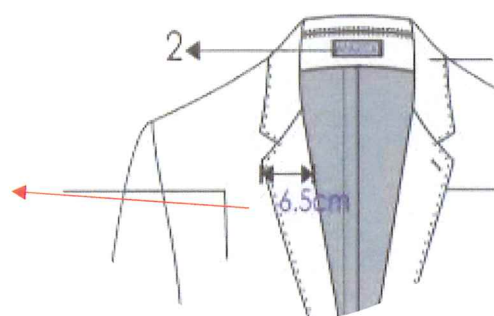
Postor 2, NO CUMPLE: de acuerdo con el gráfico del EETT, la medida del dobléz de la solapa debe ser de 6.5 cm, la muestra del postor mide 7.5 cm.



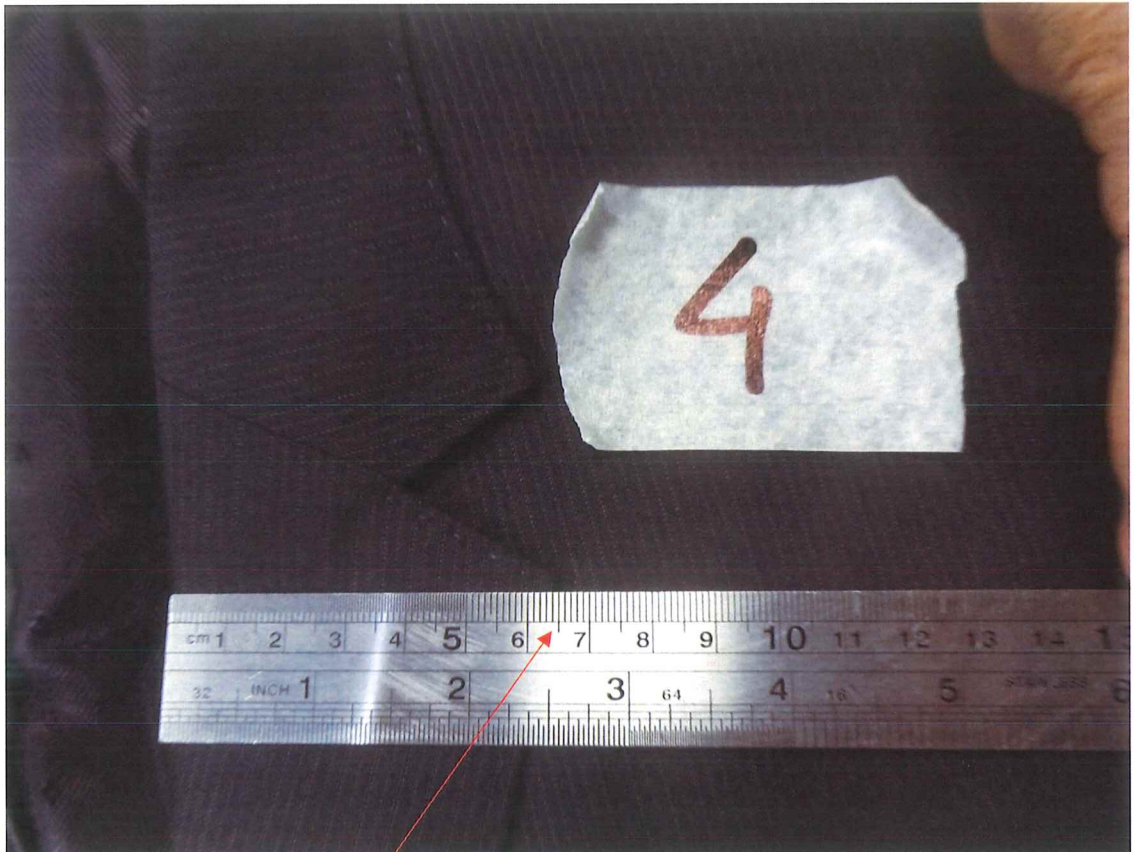
4



Postor 3, NO CUMPLE: de acuerdo con el gráfico del EETT, la medida del dobléz de la solapa debe ser de 6.5 cm, la muestra del postor mide 7.0 cm.

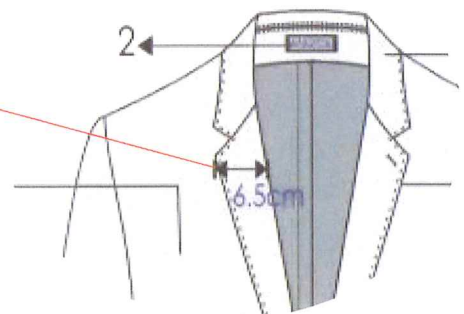


[Handwritten signature]



Postor 4, SI CUMPLE: de acuerdo con el gráfico del EETT, la medida del dobléz de la solapa debe ser de 6.5 cm.

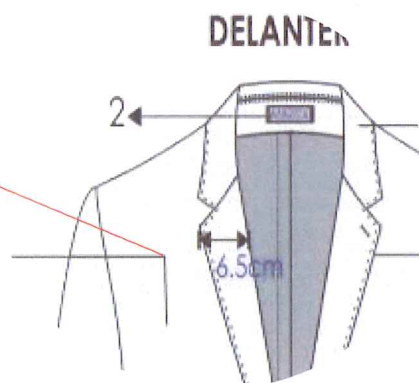
DELANTER



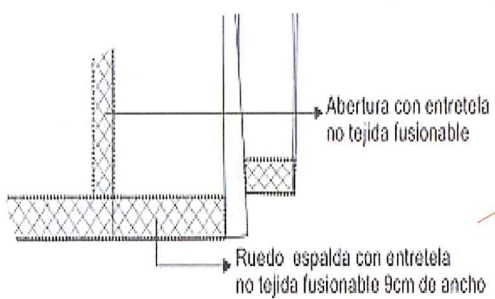
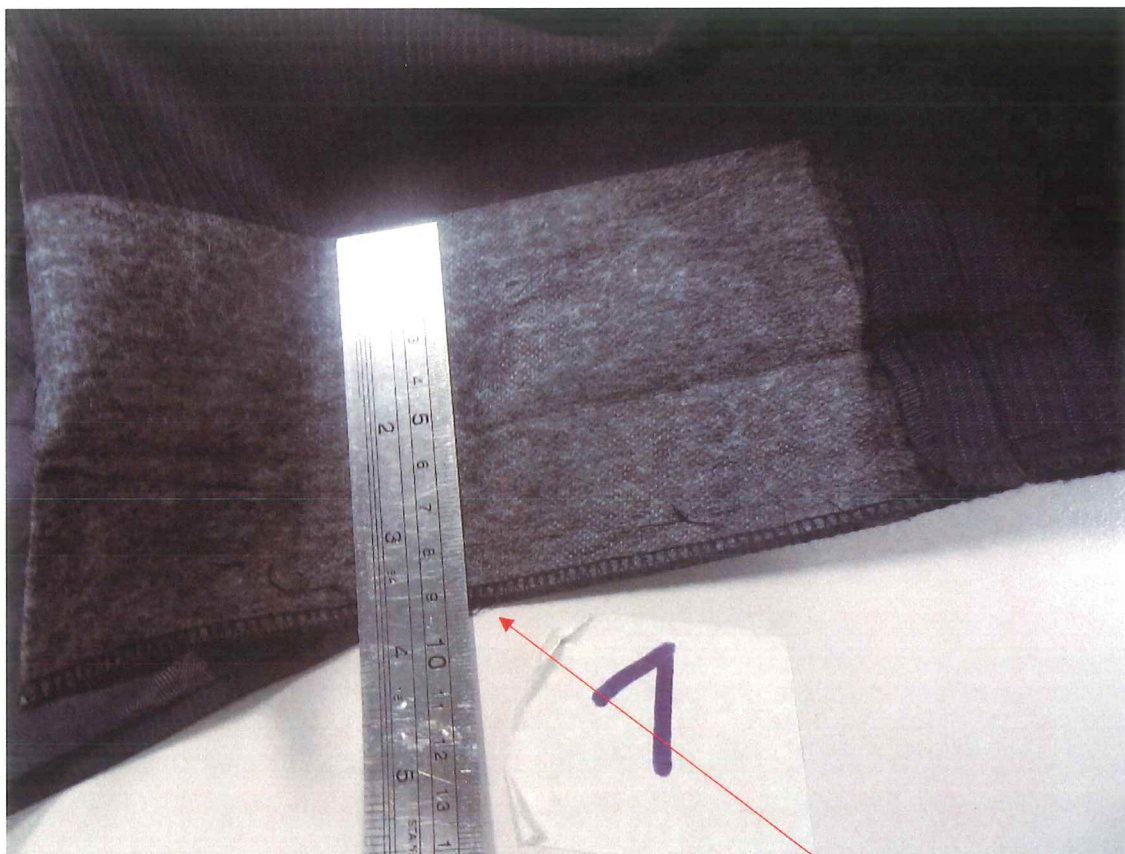
[Handwritten signature]



Postor 5, SI CUMPLE: de acuerdo con el gráfico del EETT, la medida del dobléz de la solapa debe ser de 6.5 cm.

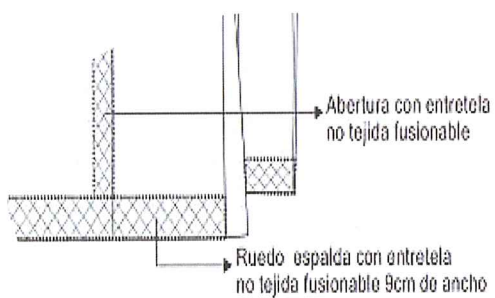
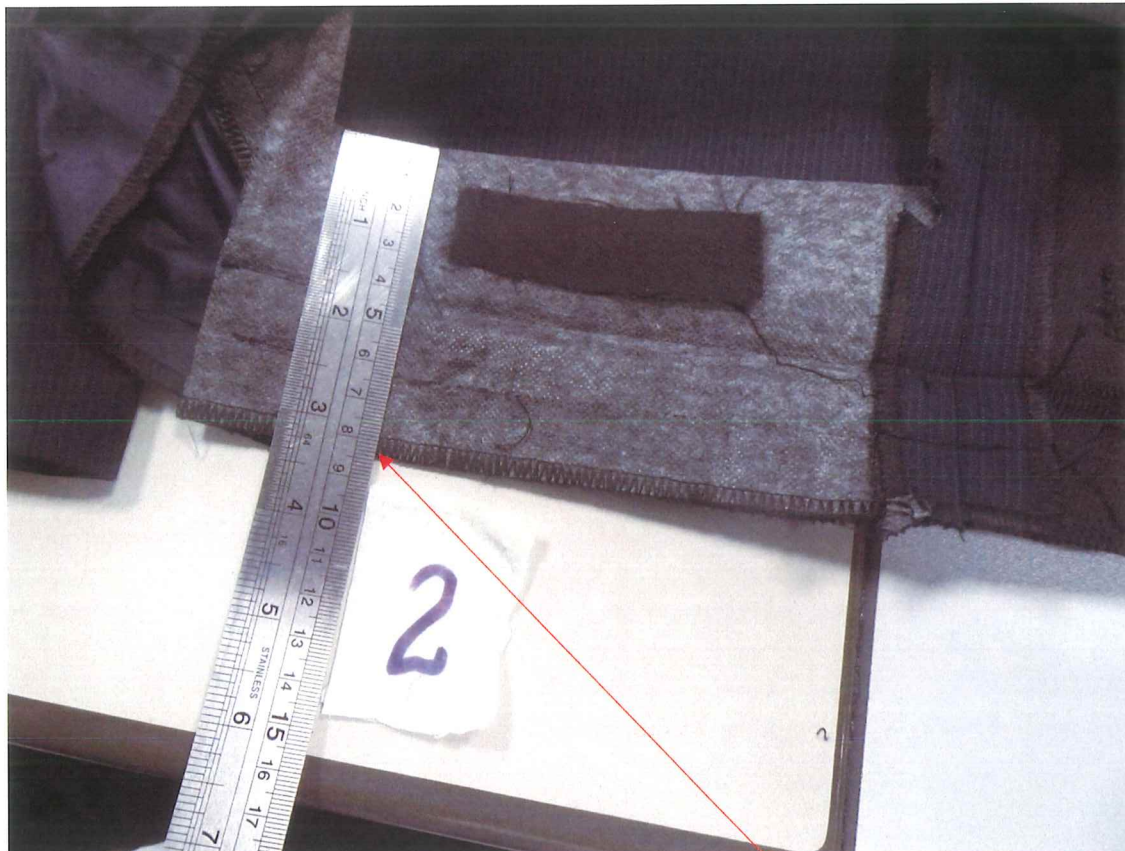


4



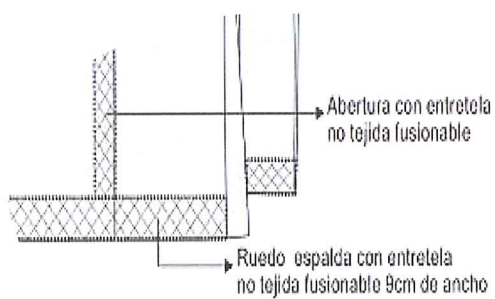
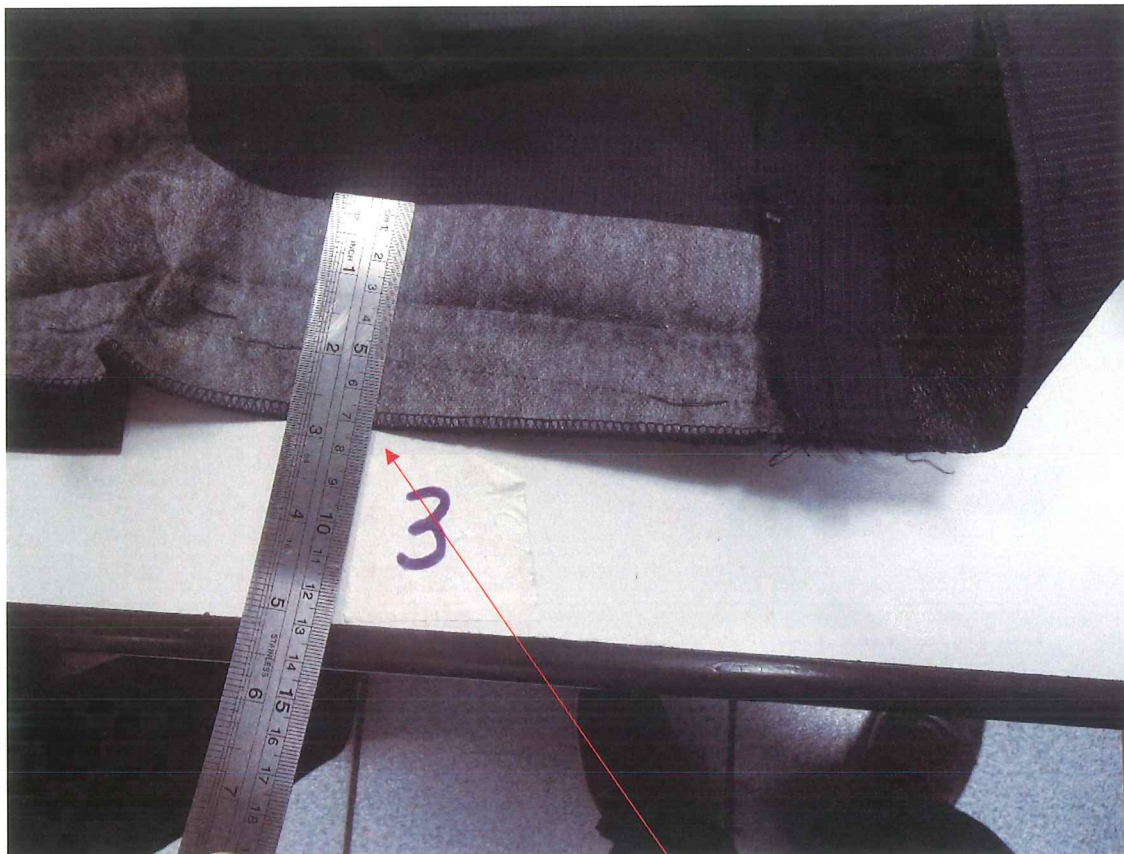
Postor 1, SI CUMPLE: de acuerdo con el gráfico del EETT, el ruedo espalda con entretela no tejida fusionada debe ser de 9.0 cm.

[Handwritten signature]



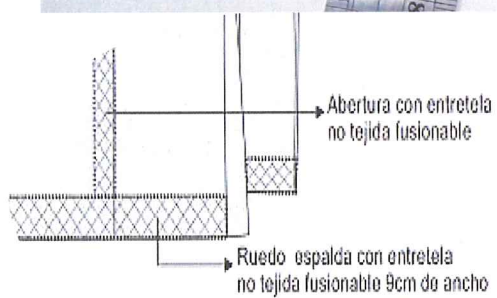
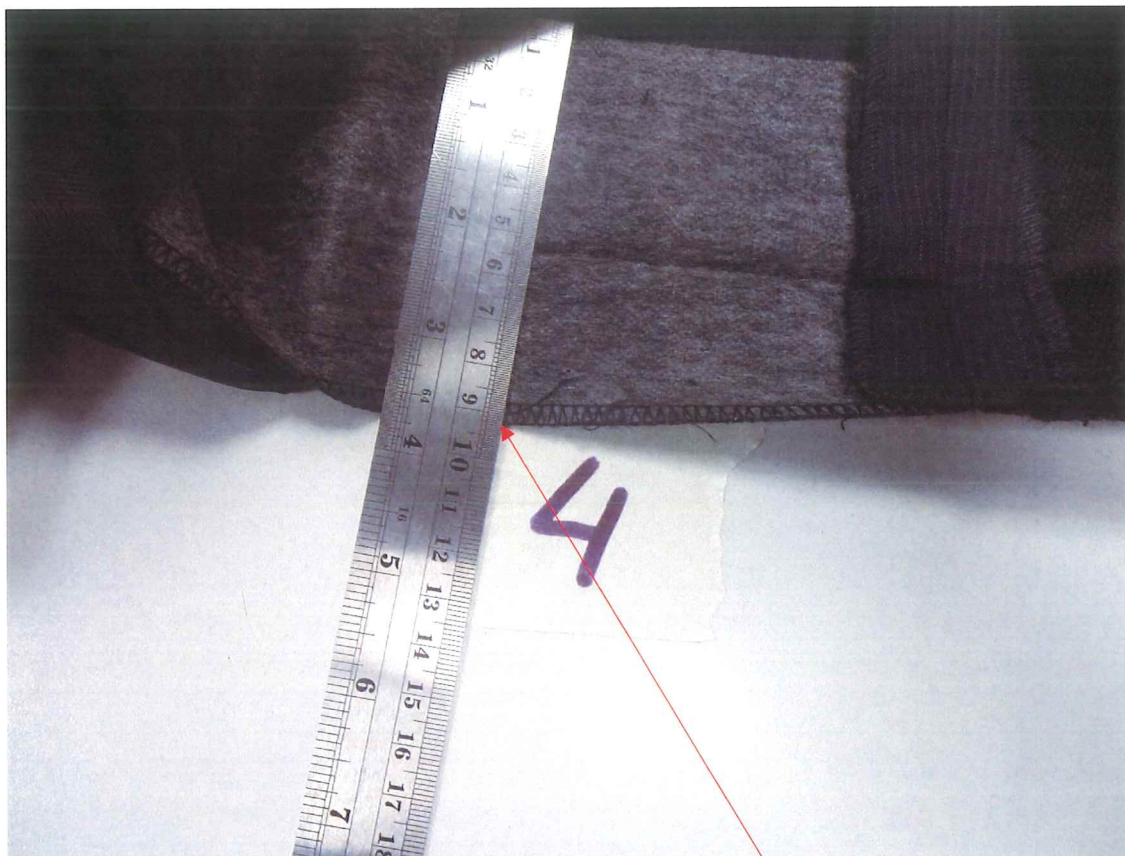
Postor 2, NO CUMPLE: de acuerdo con el gráfico del EETT, el ruedo espalda con entretela no tejida fusionada debe ser de 9 cm., el postor presentó de 8.5 cm

[Handwritten signature]

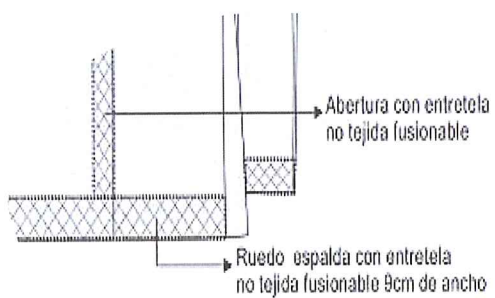
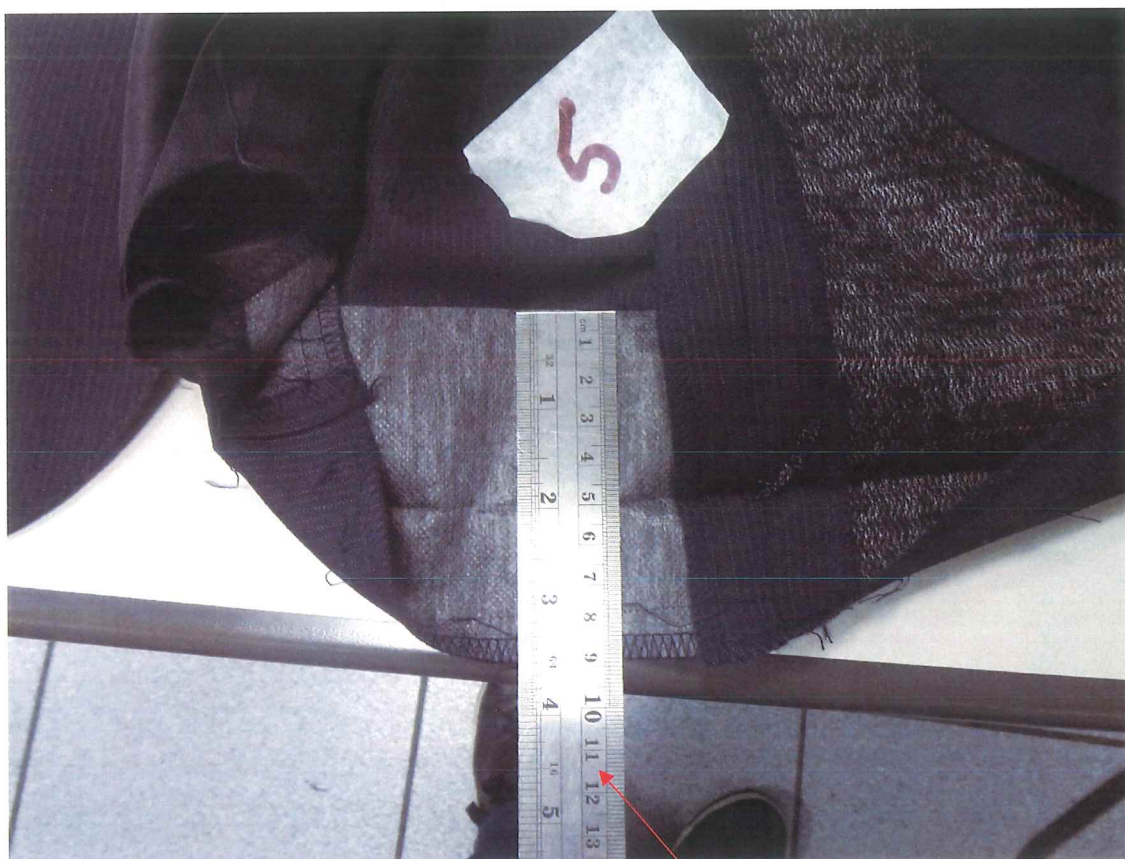


Postor 3, NO CUMPLE: de acuerdo con el gráfico del EETT, el ruedo espalda con entretela no tejida fusionada debe ser de 9 cm., el postor presentó de 7.0 cm.

[Handwritten signature]



Postor 4, SI CUMPLE: de acuerdo con el gráfico del EETT, el ruedo espalda con entretela no tejida fusionada debe ser de 9.0 cm.

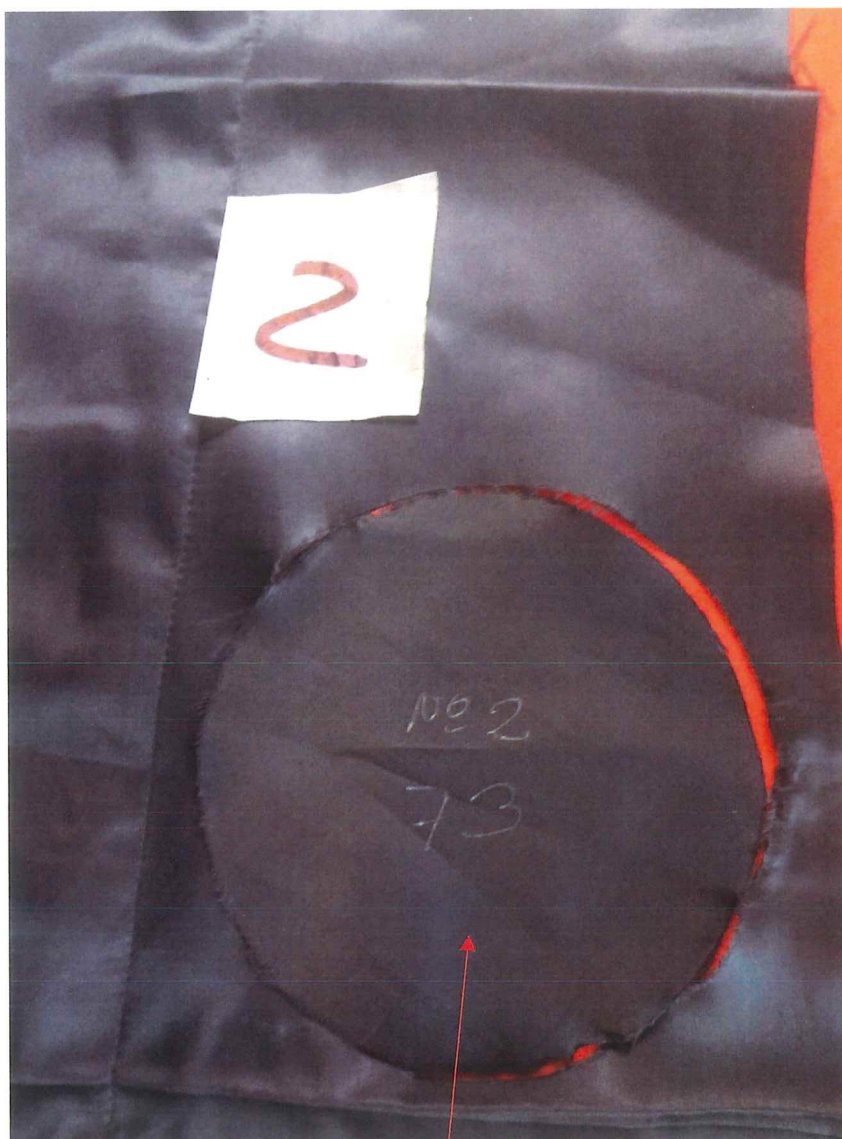


Postor 5, SI CUMPLE: de acuerdo con el gráfico del EETT, el ruedo espalda con entretela no tejida fusionada debe ser de 9.0 cm.

[Handwritten signature]



POSTOR 1: CUMPLE; Lo requerido en las EETT es forro de $72 \pm 3\%$; la muestra del forro para la confección del saco es de 73 g/M2, lo cual está dentro del rango del $\pm 3\%$.



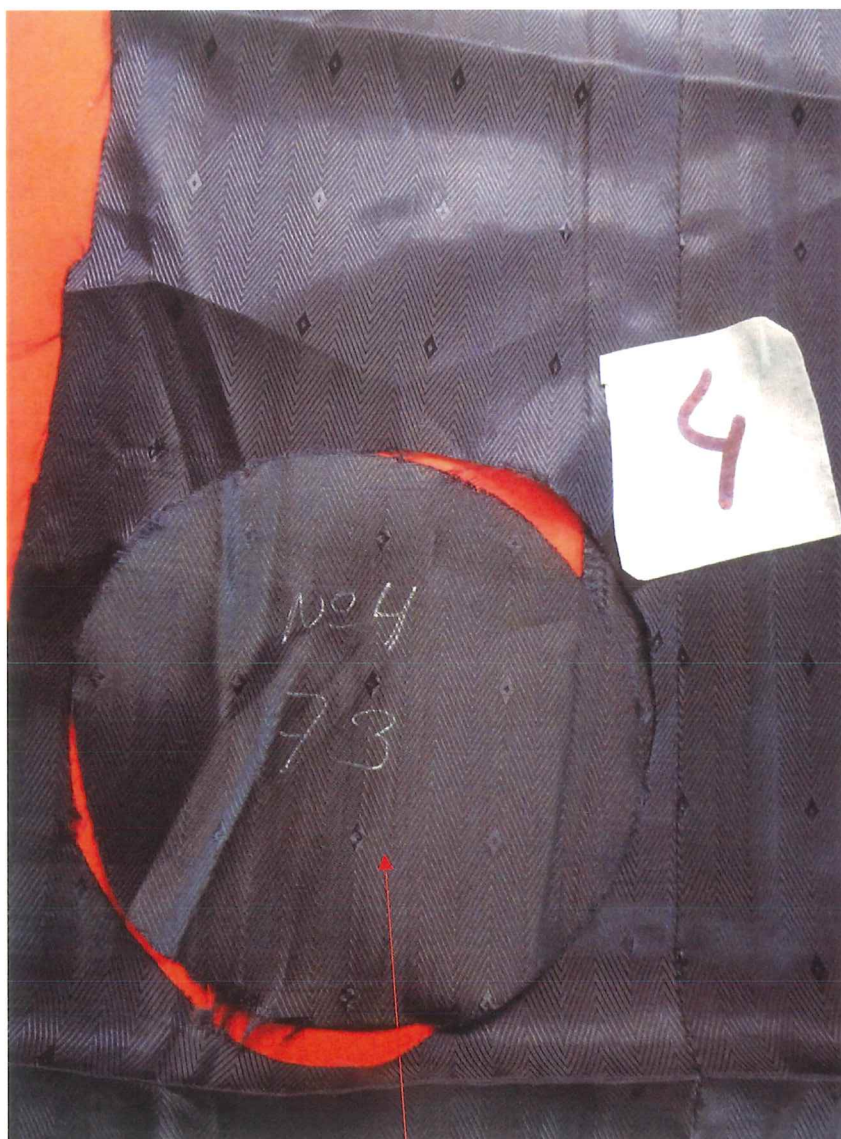
POSTOR 2: CUMPLE; Lo requerido en las EETT es forro de $72 \pm 3\%$.; la muestra del forro para la confección del saco es de 73 g/M2, lo cual está dentro del rango del $\pm 3\%$

4



POSTOR 3: NOI CUMPLE; Lo requerido en las EETT es forro de $72 \pm 3\%$; la muestra del forro para la confección del saco es de 63 g/M2, lo cual no está dentro del rango del $\pm 3\%$.

[Handwritten signature]



POSTOR 4: CUMPLE; Lo requerido en las EETT es forro de $72 \pm 3\%$.; la muestra del forro para la confección del saco es de 73 g/M2, lo cual está dentro del rango del $\pm 3\%$.

[Handwritten signature]



POSTOR 5: NO CUMPLE; Lo requerido en las EETT es forro de $72 \pm 3\%$; la muestra del forro para la confección del saco es de 82 g/M2, lo cual no está dentro del rango del $\pm 3\%$.

[Handwritten signature]

Evaluación y Verificación del Pantalón del Uniforme de Caballeros
5.2. Evaluación y Verificación del Pantalón del Uniforme de Caballeros

Cuadro 6. Evaluación y Verificación del Pantalón

Características del Diseño	POSTORES				
	1	2	3	4	5
1. Pretina					
Ancho de 4 cm (terminado).	✓	✓	✓	✓	✓
Acabado de 2 piezas izquierda y derecha con un bolsillo secreto en el lado derecho.	✓	✓	✓	✓	✓
Lleva entretela fusionable adherida a la tela, adicionalmente se prepara el forro de la pretina que consta: una entretela no tejida, con sesgos de tela bolsillero y la cinta de pretina antideslizante.	✓	✓	✓	✓	✓
Además, lleva entretela tejida no fusionable de refuerzo de pretina.	✓	✓	✓	✓	✓
El forro de la pretina será de popelina bolsillera, la cual llevará una cinta de pretina elasticada antideslizante.	✓	✓	✓	✓	✓
Para dar mayor seguridad a la prenda llevara un corchete de metal inoxidable.	✓	X	X	✓	✓
En la parte interna de la pretina, extremo izquierdo llevará un botón de 24 líneas al tono de la tela, este servirá para sujetar al garetón.	✓	✓	✓	✓	✓
Este lleva un ojal bordado simple, exteriormente llevará presillas compartidas.	✓	✓	✓	✓	✓
La pretina no se remalla por tener entretela fusionable.	✓	✓	✓	✓	✓
2. Presillas:					
Llevará 06 presillas de 1cm de ancho por 5cm de largo, las cuales llevaran atraques del mismo ancho de la presilla, uno en la parte superior y uno en la parte inferior (parte interna).	✓	✓	✓	✓	✓
Las presillas estarán distribuidas 02 en el delantero y 04 en la parte posterior.	✓	✓	✓	✓	✓
3. Bolsillo Secreto:					
Ubicado en el lado superior de la pretina derecha, tiene 9cm de abertura útil por 10cm de profundidad.	✓	✓	✓	✓	✓
El bolsillo llevara atraque vertical de 1cm a los extremos; estará unido a la pretina con costura recta, embolsado con remalle y puntada de seguridad.	✓	✓	✓	✓	X
La bolsa del bolsillo secreta será de la misma tela del cuerpo.	✓	✓	✓	✓	✓
4. Bolsillo Delanteros:					
- Con abertura sesgada y pespuntados a 2mm.	✓	✓	✓	✓	✓
- Colocar atraque horizontal de 1cm en los extremos de la boca de los bolsillos, los cuales deberán sujetar la costura de la boca del bolsillo.	✓	✓	✓	✓	✓
- Las bolsas de bolsillo serán de popelina bolsillero y será ribeteado con doble puntada cadeneta.	✓	✓	✓	✓	✓
- El material del ribeteado será de tela popelina bolsillera.	✓	✓	✓	✓	✓
5. Bolsillo Relojero:					
- El bolsillo derecho en la parte interna, llevara un bolsillo relojero el cual estará bastillado a 1cm y pegado con costura recta a 2mm.	✓	✓	✓	✓	✓
6. Vuelta De Bolsillos Delanteros:					
- Pegada al forro con pespunte de 2mm, por el exterior se deja un vivo de 2mm.	✓	✓	✓	✓	✓
- La vuelta del bolsillo llevara el orillo con la marca de la tela.	✓	✓	✓	✓	✓
7. Garetá:					
- Con entretela fusionable por el interior.	✓	✓	✓	✓	✓
- Acabado interno ribeteado con popelina bolsillera y unido al delantero con costura recta a 1cm y pespuntado a 2mm.	✓	✓	✓	✓	✓
- Lleva un cierre de metal de diente dorado al tono de la tela, pegado con costura recta.	✓	✓	✓	✓	✓
- El ancho del figurado de la garetá es de 3.5cm en la parte inferior llevara un atraque vertical de 1cm.	✓	✓	✓	✓	✓
8. Garetón:					

-Con entretela fusionable por la parte interna, además va embolsado popelina bolsillera pespuntado con recta, unido con el cierre y el delantero con costura recta.	✓	✓	✓	✓	✓
9. Pinzas Parte Posterior:					
Con dos bolsillos tipo ojal centrado en las 02 pinzas, cada lado.	✓	✓	✓	✓	✓
10. Bolsillos Fundillos:					
Tipo ojal, con vivos de tela de 0.6cm C/U, con abertura según talla.	✓	✓	✓	✓	✓
Los dos extremos de los bolsillos llevarán atraques verticales de 1.2cm.	✓	✓	✓	✓	✓
Las bolsas de bolsillo serán de popelina bolsillero y será ribeteado con doble puntada cadeneta.	✓	✓	✓	✓	✓
El material del ribeteado será de tela popelina bolsillera.	✓	✓	✓	✓	✓
11. Presilla y Botón de Bolsillo Ojal:					
En ambos bolsillos llevará insertado en la parte central un ojalillo tipo flecha, con un atraque horizontal de 1cm en la parte inferior; así como 1 botón de 24 líneas, el cual ira pegado en la parte inferior del vivo a la dirección del ojalillo.	✓	✓	✓	✓	✓
12. Tiro Fundillos:					
Ribeteados por separado y unidos con costura cadeneta a 3.5cm en la parte superior terminando con costura de 1.2cm por lado en la parte inferior.	✓	✓	✓	✓	✓
El material del ribeteado será de tela popelina bolsillera.	✓	✓	✓	✓	✓
13. Costados:					
Remallado y unido con 401 a 1cm	✓	✓	✓	✓	✓
14. Entrepiernas:					
Tanto delantero como espalda es remallado y unido con 401 a 1cm desde el tiro hasta el ruedo.	✓	✓	✓	✓	✓
15. Protector de Tiro:					
En el cruce del delantero y fundillos se colocará un murciélago (protector de tiro en forma triangular, está ubicado ente el cruce del delantero y espalda) de popelina, el cual estará fijado al garetón con costura recta y fijado a la entrepierna con un atraque en costura recta en los extremos.	✓	✓	✓	✓	✓
16. Basta:					
Remallada, doblez de 5 cm de ancho, subido con maquina bastera.	✓	✓	✓	✓	✓
Llevará taquera (orillo de tela) en la parte posterior.	✓	✓	✓	✓	✓
Llevará puntera. En la parte delantera.	✓	✓	✓	✓	✓
Forro para el Bolsillo y Pretina Ribetes:					
Popelina bolsillero a tono del color de la tela del pantalón.	✓	✓	✓	✓	✓
Costura:					
Todas las costuras están incluidas el remalle.	✓	✓	✓	✓	✓
Tipo de puntada por centímetro:					
Costura recta 301 – 4 a 5 Puntadas por centímetros	✓	✓	✓	✓	✓
Remalle simple 504 - 4 a 5 Puntadas por centímetros	✓	✓	✓	✓	✓
Avíos:					
04 botones de poliéster de 24 líneas al tono de la tela, incluido repuesto.	✓	✓	✓	✓	✓
01 juego de ganchos de metal.	✓	✓	✓	✓	✓
01 cierre de metal de diente dorado.	✓	✓	✓	✓	✓
Hilo de costura 40/2, 100% poliéster.	✓	✓	✓	✓	✓
Cinta p/ pretina elasticada.	✓	✓	✓	✓	✓
Refuerzos de pretina	✓	✓	✓	✓	✓
Etiquetas:					
Etiqueta de composición,	✓	✓	✓	✓	✓

Etiqueta de marca,	✓	✓	✓	✓	✓
Etiqueta de talla,	✓	✓	✓	✓	✓
Instrucciones de cuidado, lavado y uso	✓	✓	✓	✓	✓
Presentación:					
Será presentado en el colgador para terno junto con el saco.	✓	✓	✓	✓	✓
La muestra será presentada en talla M.	✓	✓	✓	✓	✓
La prenda deberá estar exenta de defectos de diseño, materiales y/o insumos	✓	X	X	✓	X
Además, exento de defectos de confección y acabados en su parte externa como interna, tales como:					
costuras saltadas,	✓	✓	✓	✓	✓
costuras asimétricas y no alineadas,	✓	✓	✓	✓	✓
hilos sueltos,	✓	✓	✓	✓	✓
mal planchado,	✓	✓	✓	✓	✓
defectos de fusionado	✓	✓	✓	✓	✓

NOTA:

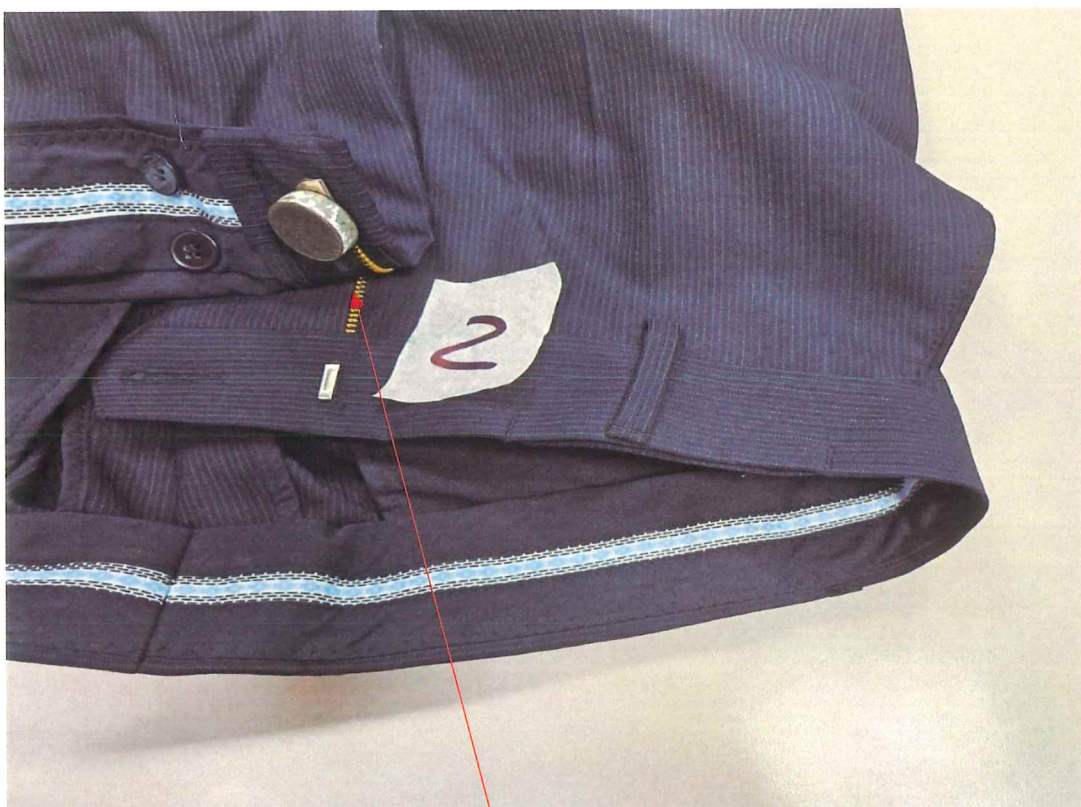
- Se presenta las fotos de la evaluación.

FOTOS DE LA EVALUACIÓN



Postor 1, SI CUMPLE: de acuerdo con el EETT, punto **PRETINA:** indica “*Para dar mayor seguridad a la prenda llevara un corchete de metal inoxidable*”; la muestra del postor, el corche no se adhiere al imán; por lo que si, es corchete inoxidable.

[Handwritten signature]



Postor 2, NO CUMPLE: de acuerdo con el EETT, punto **PRETINA** indica “Para dar mayor seguridad a la prenda llevara un corchete de metal inoxidable”; la muestra del pantalón tiene un corchete que se adhiere al imán, por lo que se indica que no son corchetes inoxidables”

A



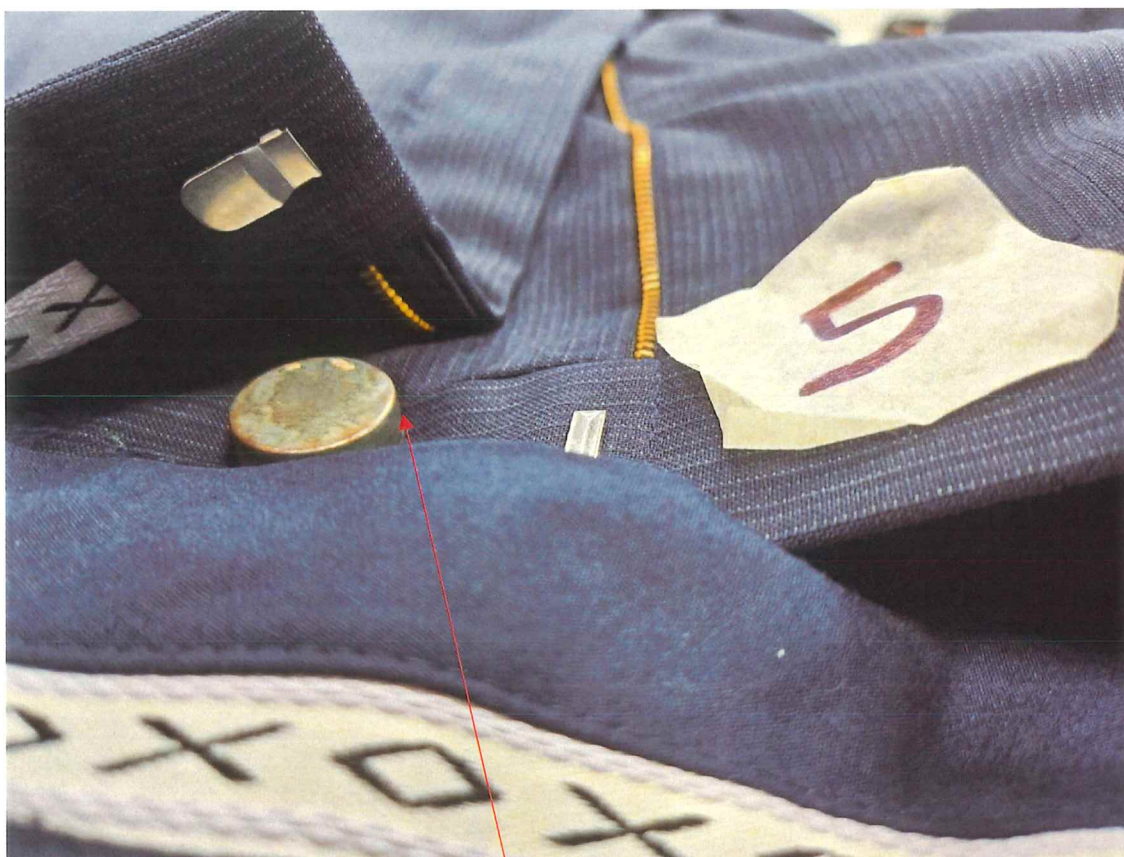
Postor 3, NO CUMPLE: de acuerdo con el EETT, punto PRETINA: indica "Para dar mayor seguridad a la prenda llevara un corchete de metal inoxidable"; la muestra del pantalón tiene un corchete que se adhiere al imán, por lo que se indica que no son corchetes inoxidables.

[Handwritten signature]



Postor 4, SI CUMPLE: de acuerdo con el EETT, punto **PRETINA:** indica “Para dar mayor seguridad a la prenda llevara un corchete de metal inoxidable”; la muestra del postor el corche no se adhiere al imán; por lo que sí, es corchete inoxidable.

4



Postor 5, SI CUMPLE: de acuerdo con el EETT, punto **PRETINA:** indica *"Para dar mayor seguridad a la prenda llevara un corchete de metal inoxidable"*; la muestra del postor, el corche no se adhiere al imán; por lo que sí, es corchete inoxidable.

9



Postor 1, SI CUMPLE: BOLSILLO SECRETO: indica *“El bolsillo llevara atraque vertical de 1cm a los extremos; estará unido a la pretina con costura recta, embolsado con remalle y puntada de seguridad”*, la muestra del postor si presenta los atraques en el bolsillo secreto.

[Handwritten signature]



Postor 2, SI CUMPLE: BOLSILLO SECRETO: *indica “El bolsillo llevara atraque vertical de 1cm a los extremos; estará unido a la pretina con costura recta, embolsado con remalle y puntada de seguridad”, la muestra del postor si presenta los atraques en el bolsillo secreto.*

[Handwritten signature]



Postor 3, SI CUMPLE: BOLSILLO SECRETO: indica *“El bolsillo llevara atraque vertical de 1cm a los extremos; estará unido a la pretina con costura recta, embolsado con remalle y puntada de seguridad”*, la muestra del postor si presenta los atraques en el bolsillo secreto.

[Handwritten signature]



Postor 4, SI CUMPLE: BOLSILLO SECRETO: indica “*El bolsillo llevara atraque vertical de 1cm a los extremos; estará unido a la pretina con costura recta, embolsado con remalle y puntada de seguridad*”, la muestra del postor si presenta los atraques en el bolsillo secreto.

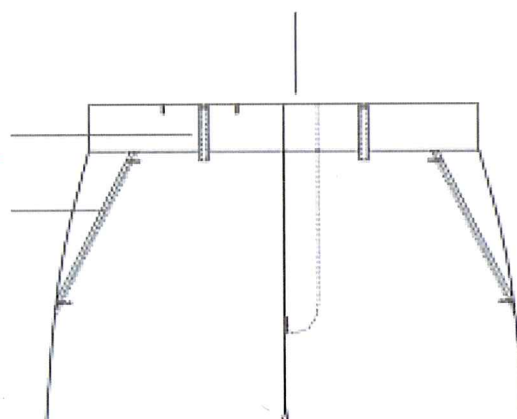
A



Postor 5, NO CUMPLE: BOLSILLO SECRETO: indica *“El bolsillo llevara atraque vertical de 1cm a los extremos; estará unido a la pretina con costura recta, embolsado con remalle y puntada de seguridad”*, la muestra del postor no presenta los atraques del bolsillo secreto, solo están las marcas.



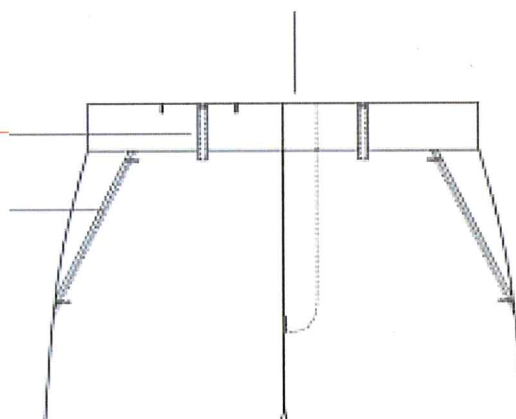
Postor 1, SI CUMPLE: de acuerdo con el gráfico la presilla debe estar ben el medio del bolsillo secreto, la medida del ancho del bolsillo secreto es 9 cm, la presilla debe estar en 4.5 cm, centrada, la muestra si presenta presilla centrada.



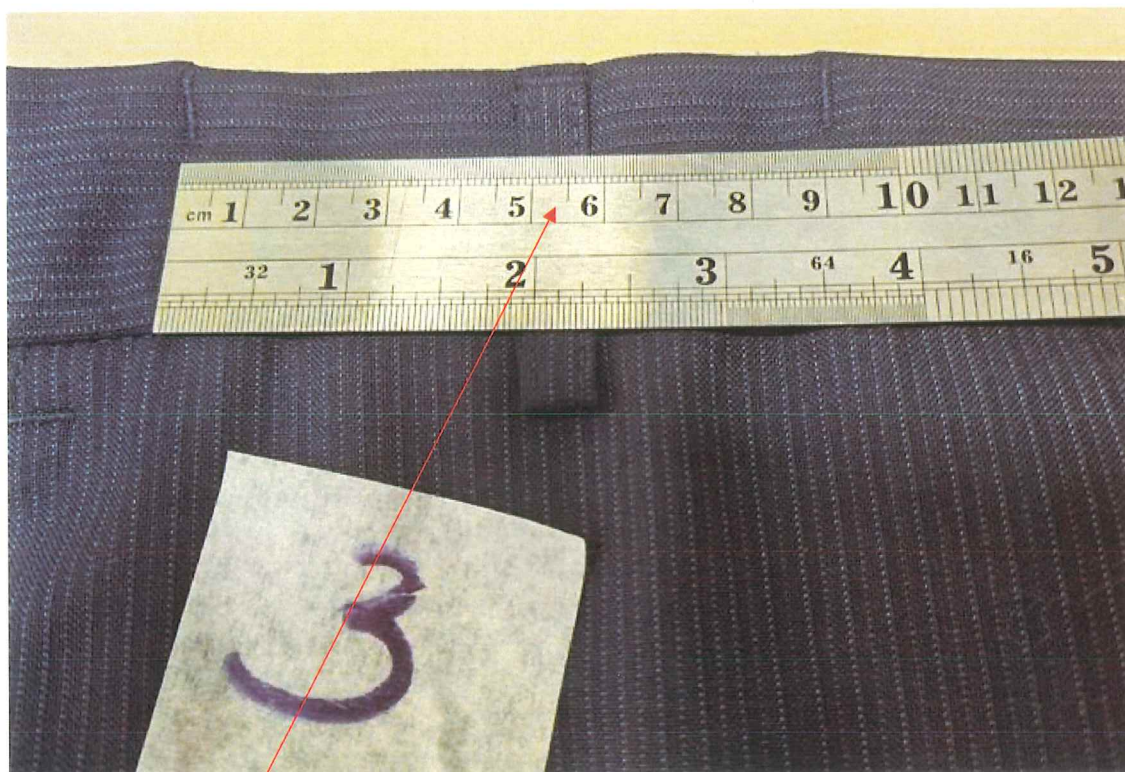
[Handwritten signature]



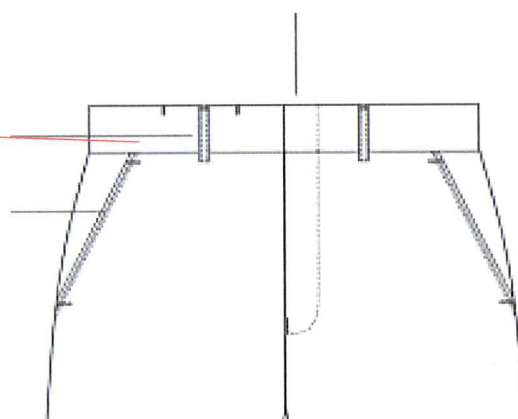
Postor 2, NO CUMPLE: de acuerdo con el gráfico la presilla debe estar en el medio del bolsillo secreto, la medida del ancho del bolsillo secreto es 9 cm, la presilla debe estar en 4.5 cm, centrado, la muestra no cumple, la presilla de la muestra presentada está en 5.5 cm., no está centrada.



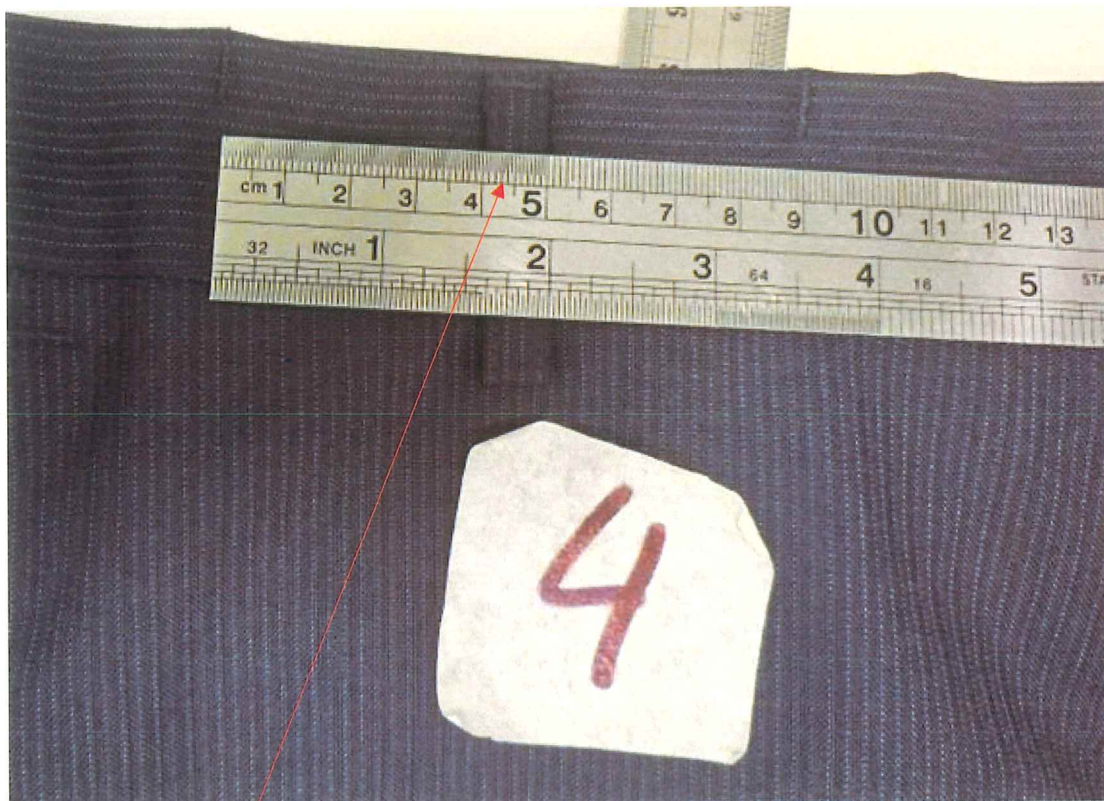
[Handwritten signature]



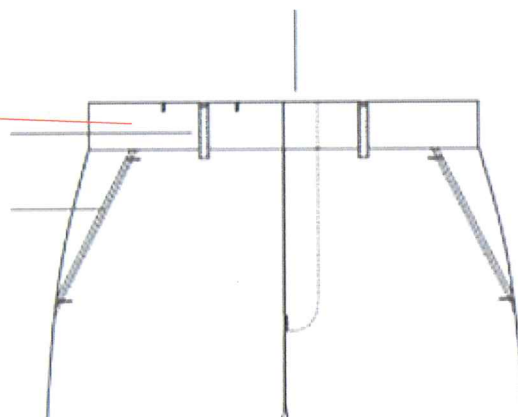
Postor 3, NO CUMPLE: de acuerdo con el gráfico la presilla debe estar en el medio del bolsillo secreto, la medida del ancho del bolsillo secreto es 9 cm, la presilla debe estar a 4.5 cm.; la presilla de la muestra presentada en 5.5 cm., no está centrada.



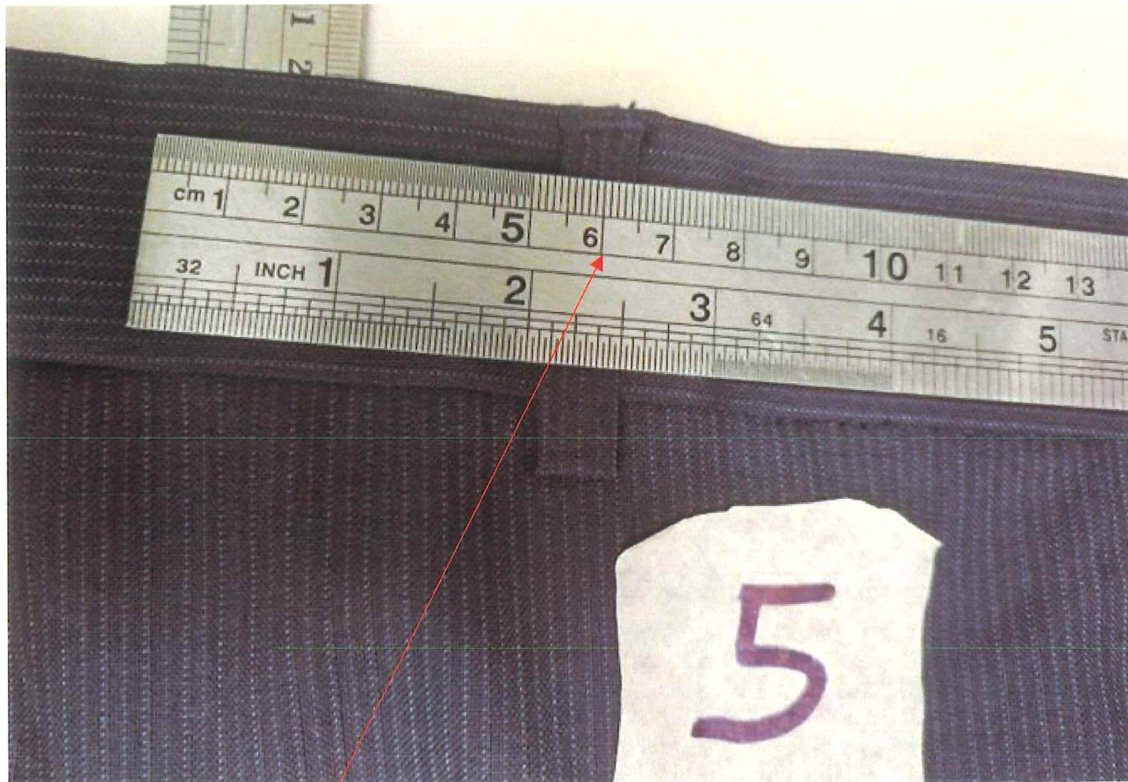
A



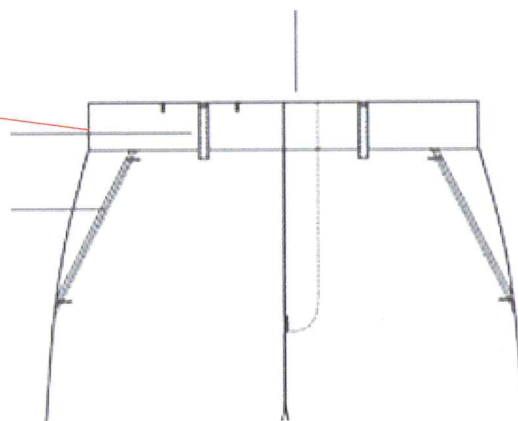
Postor 4, SI CUMPLE: de acuerdo con el gráfico la presilla debe estar en el medio del bolsillo secreto, la medida del ancho del bolsillo secreto es 9 cm, la presilla debe estar en 4.5 cm, centrado, la muestra si presenta presilla centrada.



[Handwritten signature]



Postor 5, NO CUMPLE: de acuerdo con el gráfico la presilla debe estar en el medio del bolsillo secreto, la medida del ancho del bolsillo secreto es 9 cm, la presilla debe estar a 4.5 cm.; la presilla de la muestra presentada esta en 6 cm., no está centrada.



Handwritten signature in blue ink.

Evaluación y Verificación de la Camisa Nro. 1 del Uniforme de Caballeros

Cuadro 7. Evaluación y Verificación de la Camisa – Nro. 1

Características del Diseño	POSTORES				
	1	2	3	4	5
1. Cuello					
Exterior fusionado, con refuerzo además lleva barbas atracadas en las punteras. Largo de puntas.	✓	✓	✓	✓	✓
Embolsado a 0.6cm y pespuntado al filo a 1.3mm.	✓	✓	✓	✓	✓
2. Pie De Cuello:					
Pieza exterior fusionado c/entretela tejida y bastillado a 5mm c/301, unir cuello con pie de cuello a 5mm según pique.	✓	✓	✓	✓	✓
Asentar a 1.3mm c/recta, punta de pie de cuello lado izquierdo con ojal de 1.8cm largo en forma horizontal, lado derecho lleva botón de 16 líneas (ubicación c/marcador).	✓	✓	✓	✓	✓
3. Delantero Izquierdo:					
Lleva tachón de 2.9cm ancho con entretela fusionable sobrepuesto armado con 401 doble aguja de 2.5cm de separación donde van los ojales de 1.8 cm.	✓	✓	✓	✓	✓
4. Delantero Derecho:					
Lleva un bastillado a 2.5cm insertando la etiqueta de composición y cuidado, donde van los botones 06 de 16 líneas y 2 botones de repuesto (1 de 16 líneas y 1 de 14 líneas).	✓	✓	✓	✓	✓
3. Bolsillo:					
Ubicado a la altura del segundo ojal del delantero izquierdo, con doble doblez en la parte superior y el modelo del bolsillo es en V.	✓	✓	✓	✓	✓
Isotipo bordado.	✓	✓	✓	✓	✓
Pegar bolsillo c/301 a 1mm del filo de bolsillo	✓	✓	✓	✓	✓
Además lleva atraque triangular.	✓	✓	✓	✓	✓
6. Canesú:					
Canesú interior centrar horizontalmente etiqueta de marca, es embolsado a 1cm con el canesú exterior y la espalda además lleva un pespunte al filo a 1mm.	✓	✓	✓	✓	✓
7. Hombro:					
Embolsar con 301 a 1cm del borde y pespuntar a 1mm hacia el canesú (unión de hombros) c/301.	✓	✓	✓	✓	✓
8. Yugo Francés:					
16cm de largo y 2.5cm de ancho, con ojal de 1.5 cm y botón de 14 líneas centrado en el yugo, fijar c/recta dejando pestaña de 1mm.	✓	✓	✓	✓	✓
9. Mangas:					
Lleva 02 pliegues de 1cm de profundidad con separación de 2cm.	✓	✓	✓	✓	✓
Pegadas al cuerpo con costura -francesa (c/401 doble aguja).	✓	✓	✓	✓	✓
Pespunte a 1cm.	✓	✓	✓	✓	✓
10. Puños:					
Fusionados (exterior), bastillados a 5mm c/301. Embolsados a 0.64cm y pespuntados al filo 1.3mm en contorno, lleva 2 botones de 16 líneas en cada puño y 01 ojal de 1.8 cm de largo	✓	✓	✓	✓	✓

11. Cuerpo:					
Cerrado con máquina cerradora de codo (c/401 doble aguja) 5mm.	✓	✓	✓	✓	✓
12. Sisa:					
Pegar mangas con 401 (doble aguja), respuntar en el exterior con 301 a 1cm del pegado de mangas, costuras tumbadas hacia el cuerpo (costura francesa).	✓	✓	✓	✓	✓
13. Bastillado De Faldón:					
Con recta bastillado a 5mm c/301.	✓	✓	✓	✓	✓
14. Espalda:					
Sin pliegues.	✓	✓	✓	✓	✓
15. Avíos:					
Entretela tejida fusible: cuello, pie de cuello y puños, refuerzo de cuello, tachón.	✓	✓	✓	✓	✓
16.: Botones					
De 100% poliéster teñido en masa, modelo de 04 agujeros	✓	✓	✓	✓	✓
Etiquetas					
• Etiqueta de composición,	✓	✓	✓	✓	✓
• Etiqueta de marca	✓	✓	✓	✓	✓
• Etiqueta de talla,	✓	✓	✓	✓	✓
• Instrucciones de cuidado, lavado y uso	✓	✓	✓	✓	✓
Presentación:					
- Para la muestra en talla 16	✓	✓	✓	✓	✓
- La prenda deberá estar exento de defectos de confección Y	✓	✓	✓	✓	✓
-Deberá ser presentada con bolsa de polietileno y caja de cartón.	✓	✓	✓	✓	✓
acabados en su parte externa, como interna, tales como:					
costuras saltadas,	✓	✓	✓	✓	✓
costuras asimétricas y no alineadas,	✓	✓	✓	✓	✓
hilos sueltos,	✓	✓	✓	✓	✓
mal planchado,	✓	✓	✓	✓	✓
defectos de fusonado	✓	✓	✓	✓	✓

5.3. Evaluación y Verificación de la Camisa Nro. 2 del Uniforme de Caballeros

Cuadro 8. Evaluación y Verificación de la Camisa – Nro. 2

Características del Diseño	POSTORES				
	1	2	3	4	5
1. Cuello					
Exterior fusionado, con refuerzo además lleva barbas atracadas en las punteras. Largo de puntas.	✓	✓	✓	✓	✓
Embolsado a 0.6cm y respuntado al filo a 1.3mm.	✓	✓	✓	✓	✓
2. Pie De Cuello:					
Pieza exterior fusionado c/entretela tejida y bastillado a 5mm c/301, unir cuello con pie de cuello a 5mm según piquete.	✓	✓	✓	✓	✓
Asentar a 1.3mm c/recta, punta de pie de cuello lado izquierdo con ojal de 1.8cm largo en forma horizontal, lado derecho lleva botón de 16 líneas (ubicación c/marcador).	✓	✓	✓	✓	✓
3. Delantero Izquierdo:					
Lleva tachón de 2.9cm ancho con entretela fusionable sobrepuesto armado con 401 doble aguja de 2.5cm de separación donde van los ojales de 1.8 cm.	✓	✓	✓	✓	✓
4. Delantero Derecho:					
Lleva un bastillado a 2.5cm insertando la etiqueta de composición y cuidado, donde van los botones 06 de 16 líneas y 2 botones de repuesto (1 de 16 líneas y 1 de 14 líneas).	✓	✓	✓	✓	✓
3. Bolsillo:					
Ubicado a la altura del segundo ojal del delantero izquierdo, con doble doblez en la parte superior y el modelo del bolsillo es en V.	✓	✓	✓	✓	✓
Isotipo bordado.	✓	✓	✓	✓	✓
Pegar bolsillo c/301 a 1mm del filo de bolsillo	✓	✓	✓	✓	✓
Además lleva atraque triangular.	✓	✓	✓	✓	✓
6. Canesú:					
Canesú interior centrar horizontalmente etiqueta de marca, es embolsado a 1cm con el canesú exterior y la espalda además lleva un respunte al filo a 1mm.	✓	✓	✓	✓	✓
7. Hombro:					
Embolsar con 301 a 1cm del borde y respuntar a 1mm hacia el canesú (unión de hombros) c/301.	✓	✓	✓	✓	✓
8. Yugo Francés:					
16cm de largo y 2.5cm de ancho, con ojal de 1.5 cm y botón de 14 líneas centrado en el yugo, fijar c/recta dejando pestaña de 1mm.	✓	✓	✓	✓	✓
9. Mangas:					
Lleva 02 pliegues de 1cm de profundidad con separación de 2cm.	✓	✓	✓	✓	✓
Pegadas al cuerpo con costura -francesa (c/401 doble aguja).	✓	✓	✓	✓	✓
Respunte a 1cm.	✓	✓	✓	✓	✓
10. Puños:					
Fusionados (exterior), bastillados a 5mm c/301. Embolsados a 0.64cm y respuntados al filo 1.3mm en contorno, lleva 2 botones de 16 líneas en cada puño y 01 ojal de 1.8 cm de largo	✓	✓	✓	✓	✓

11. Cuerpo:					
Cerrado con máquina cerradora de codo (c/401 doble aguja) 5mm.	✓	✓	✓	✓	✓
12. Sisa:					
Pegar mangas con 401 (doble aguja), respuntar en el exterior con 301 a 1cm del pegado de mangas, costuras tumbadas hacia el cuerpo (costura francesa).	✓	✓	✓	✓	✓
13. Bastillado De Faldón:					
Con recta bastillado a 5mm c/301.	✓	✓	✓	✓	✓
14. Espalda:					
Sin pliegues.	✓	✓	✓	✓	✓
15. Avíos:					
Entretela tejida fusible: cuello, pie de cuello y puños, refuerzo de cuello, tachón.	✓	✓	✓	✓	✓
16.: Botones					
De 100% poliéster teñido en masa, modelo de 04 agujeros	✓	✓	✓	✓	✓
Etiquetas					
• Etiqueta de composición,	✓	✓	✓	✓	✓
• Etiqueta de marca	✓	✓	✓	✓	✓
• Etiqueta de talla,	✓	✓	✓	✓	✓
• Instrucciones de cuidado, lavado y uso	✓	✓	✓	✓	✓
Presentación:					
- Para la muestra en talla 16	✓	✓	✓	✓	✓
- La prenda deberá estar exento de defectos de confección Y	✓	✓	✓	✓	✓
-Deberá ser presentada con bolsa de polietileno y caja de cartón.	✓	✓	✓	✓	✓
acabados en su parte externa, como interna, tales como:					
costuras saltadas,	✓	✓	✓	✓	✓
costuras asimétricas y no alineadas,	✓	✓	✓	✓	✓
hilos sueltos,	✓	✓	✓	✓	✓
mal planchado,	✓	✓	✓	✓	✓
defectos de fusonado	✓	✓	✓	✓	✓

5.4. Evaluación y Verificación de la Camisa Nro. 3 del Uniforme de Caballeros

Cuadro 9. Evaluación y Verificación de la Camisa – Nro. 3

Características del Diseño	POSTORES				
	1	2	3	4	5
1. Cuello					
Exterior fusionado, con refuerzo además lleva barbas atracadas en las punteras. Largo de puntas.	✓	✓	✓	✓	✓
Embolsado a 0.6cm y respuntado al filo a 1.3mm.	✓	✓	✓	✓	✓
2. Pie De Cuello:					
Pieza exterior fusionado c/entretela tejida y bastillado a 5mm c/301, unir cuello con pie de cuello a 5mm según pique.	✓	✓	✓	✓	✓
Asentar a 1.3mm c/recta, punta de pie de cuello lado izquierdo con ojal de 1.8cm largo en forma horizontal, lado derecho lleva botón de 16 líneas (ubicación c/marcador).	✓	✓	✓	✓	✓
3. Delantero Izquierdo:					
Lleva tachón de 2.9cm ancho con entretela fusionable sobrepuesto armado con 401 doble aguja de 2.5cm de separación donde van los ojales de 1.8 cm.	✓	✓	✓	✓	✓
4. Delantero Derecho:					
Lleva un bastillado a 2.5cm insertando la etiqueta de composición y cuidado, donde van los botones 06 de 16 líneas y 2 botones de repuesto (1 de 16 líneas y 1 de 14 líneas).	✓	✓	✓	✓	✓
3. Bolsillo:					
Ubicado a la altura del segundo ojal del delantero izquierdo, con doble doblez en la parte superior y el modelo del bolsillo es en V.	✓	✓	✓	✓	✓
Isotipo bordado.	✓	✓	✓	✓	✓
Pegar bolsillo c/301 a 1mm del filo de bolsillo	✓	✓	✓	✓	✓
Además lleva atraque triangular.	✓	✓	✓	✓	✓
6. Canesú:					
Canesú interior centrar horizontalmente etiqueta de marca, es embolsado a 1cm con el canesú exterior y la espalda además lleva un pespunte al filo a 1mm.	✓	✓	✓	✓	✓
7. Hombro:					
Embolsar con 301 a 1cm del borde y respuntar a 1mm hacia el canesú (unión de hombros) c/301.	✓	✓	✓	✓	✓
8. Yugo Francés:					
16cm de largo y 2.5cm de ancho, con ojal de 1.5 cm y botón de 14 líneas centrado en el yugo, fijar c/recta dejando pestaña de 1mm.	✓	✓	✓	✓	✓
9. Mangas:					
Lleva 02 pliegues de 1cm de profundidad con separación de 2cm.	✓	✓	✓	✓	✓
Pegadas al cuerpo con costura -francesa (c/401 doble aguja).	✓	✓	✓	✓	✓
Pespunte a 1cm.	✓	✓	✓	✓	✓
10. Puños:					
Fusionados (exterior), bastillados a 5mm c/301. Embolsados a 0.64cm y respuntados al filo 1.3mm en contorno, lleva 2 botones de 16 líneas en cada puño y 01 ojal de 1.8 cm de largo	✓	✓	✓	✓	✓

11. Cuerpo:					
Cerrado con máquina cerradora de codo (c/401 doble aguja) 5mm.	✓	✓	✓	✓	✓
12. Sisa:					
Pegar mangas con 401 (doble aguja), respuntar en el exterior con 301 a 1cm del pegado de mangas, costuras tumbadas hacia el cuerpo (costura francesa).	✓	✓	✓	✓	✓
13. Bastillado De Faldón:					
Con recta bastillado a 5mm c/301.	✓	✓	✓	✓	✓
14. Espalda:					
Sin pliegues.	✓	✓	✓	✓	✓
15. Avíos:					
Entretela tejida fusional: cuello, pie de cuello y puños, refuerzo de cuello, tachón.	✓	✓	✓	✓	✓
16.: Botones					
De 100% poliéster teñido en masa, modelo de 04 agujeros	✓	✓	✓	✓	✓
Etiquetas					
• Etiqueta de composición,	✓	✓	✓	✓	✓
• Etiqueta de marca	✓	✓	✓	✓	✓
• Etiqueta de talla,	✓	✓	✓	✓	✓
• Instrucciones de cuidado, lavado y uso	✓	✓	✓	✓	✓
Presentación:					
- Para la muestra en talla 16	✓	✓	✓	✓	✓
- La prenda deberá estar exento de defectos de confección Y	✓	✓	✓	✓	✓
-Deberá ser presentada con bolsa de polietileno y caja de cartón.	✓	✓	✓	✓	✓
acabados en su parte externa, como interna, tales como:					
costuras saltadas,	✓	✓	✓	✓	✓
costuras asimétricas y no alineadas,	✓	✓	✓	✓	✓
hilos sueltos,	✓	✓	✓	✓	✓
mal planchado,	✓	✓	✓	✓	✓
defectos de fusional	✓	✓	✓	✓	✓

5.5. Evaluación y Verificación de la Corbata del Uniforme de Caballeros

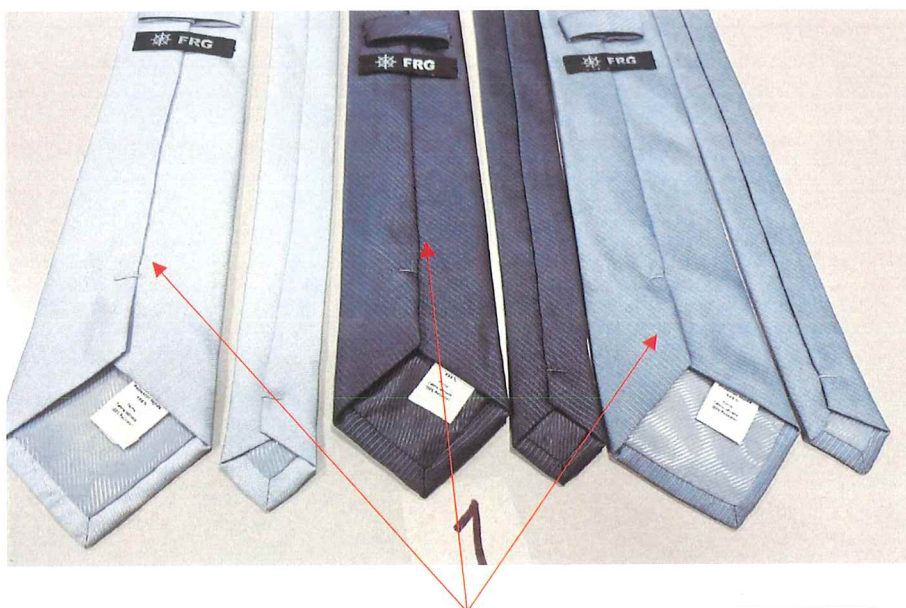
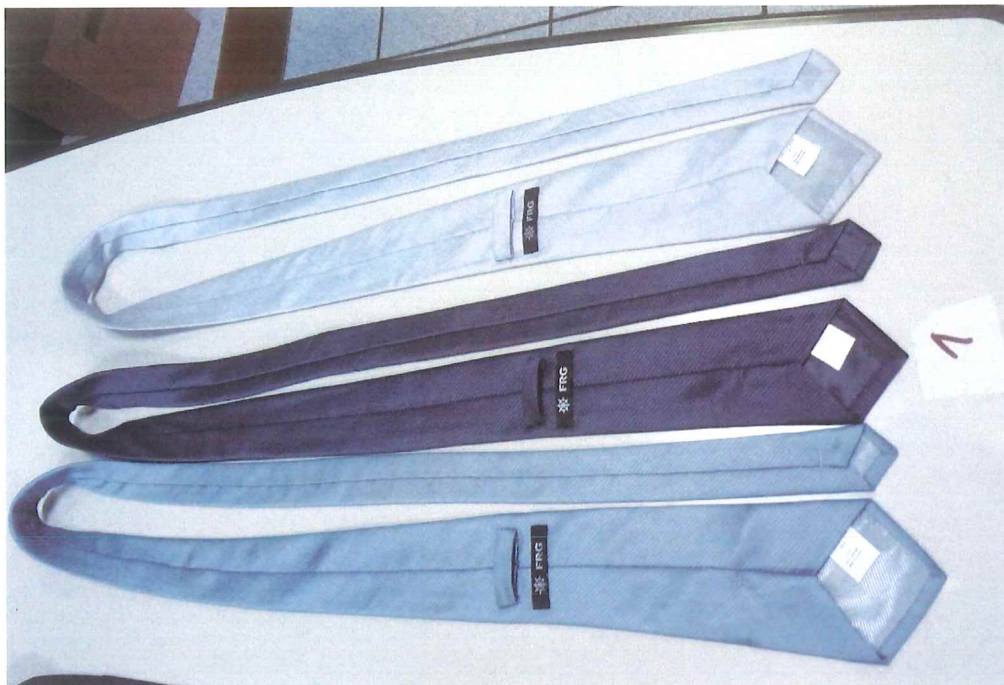
Cuadro 10. Evaluación y Verificación de la Corbata

Características del Diseño					
	1	2	3	4	5
Dimensiones:					
- Largo: 1.45 mt. a 1.55 mt.	✓	✓	✓	✓	✓
- Ancho mayor: 7 cm a 8.5 cm	✓	✓	✓	✓	✓
- Ancho menor: 3.5cm a 4cm.	✓	✓	✓	✓	✓
Alma De Entretela:					
- Fusionable que otorgue buena caída. (100 % poliéster) color blanco	✓	✓	✓	✓	✓
Forro Interno:					
Tafeta labrado 100%poliester, para la parte ancha de la corbata de acuerdo con el color de la tela, entretela de borde a borde en toda la corbata, con puntada de seguridad en la parte superior de la cabeza.	✓	X	✓	✓	✓
Presilla:					
Atracada de encaje.	✓	✓	✓	✓	✓
Costura:					
Las corbatas deberán estar cerradas con costura recta o puntada de seguridad interna hecha por máquina.	✓	X	✓	✓	✓
Cinta pasadora:					
100 % poliéster	✓	✓	✓	✓	✓
Acabado:					
Planchado, Termo Fijado, exentos de defectos en material confección.	✓	X	X	✓	✓
Etiquetas Ubicadas En La Vista Posterior:					
Etiqueta de marca del confeccionista,	✓	✓	✓	✓	✓
Etiqueta de composición de la tela	✓	✓	✓	✓	✓
Etiqueta de instrucciones de lavado, cuidado y uso.	✓	✓	✓	✓	✓
Presentación:					
En colgador plástico y bolsa rotulada. La prenda de buen acabado la confección.	✓	✓	✓	✓	✓
La prenda deberá estar exento de defectos de confección y acabados en su parte externa como interna, tales como: costuras saltadas, hilos sueltos, mal planchado, etc.	✓	X	✓	✓	✓

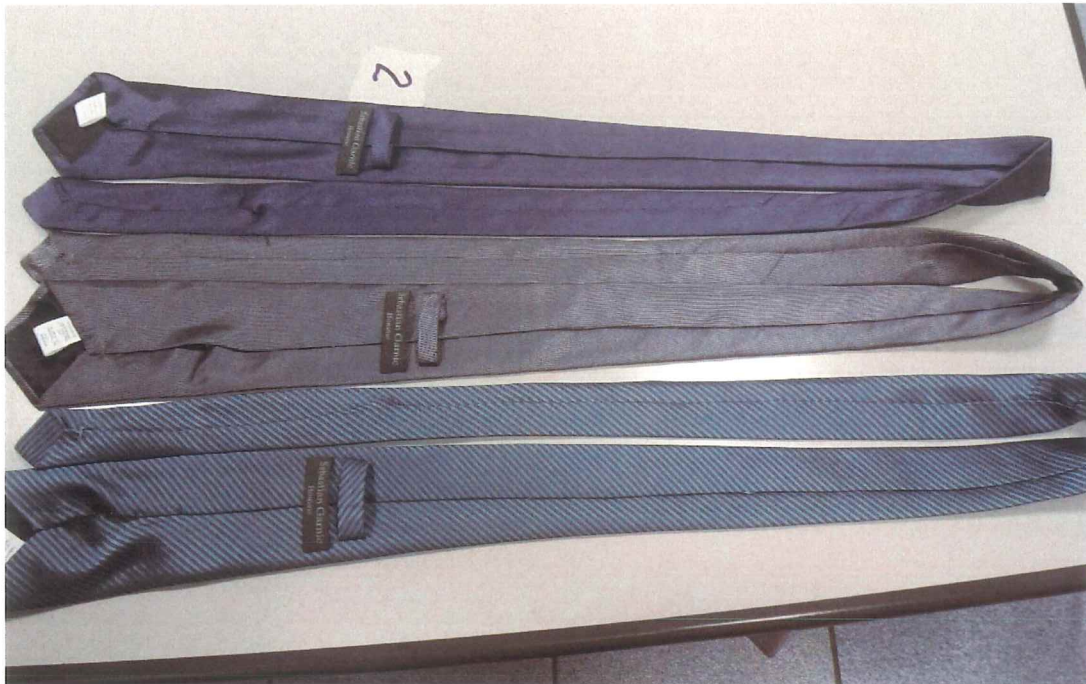
NOTA:

- Se presenta las fotos de la Evaluación.

FOTOS DE LA EVALUACIÓN

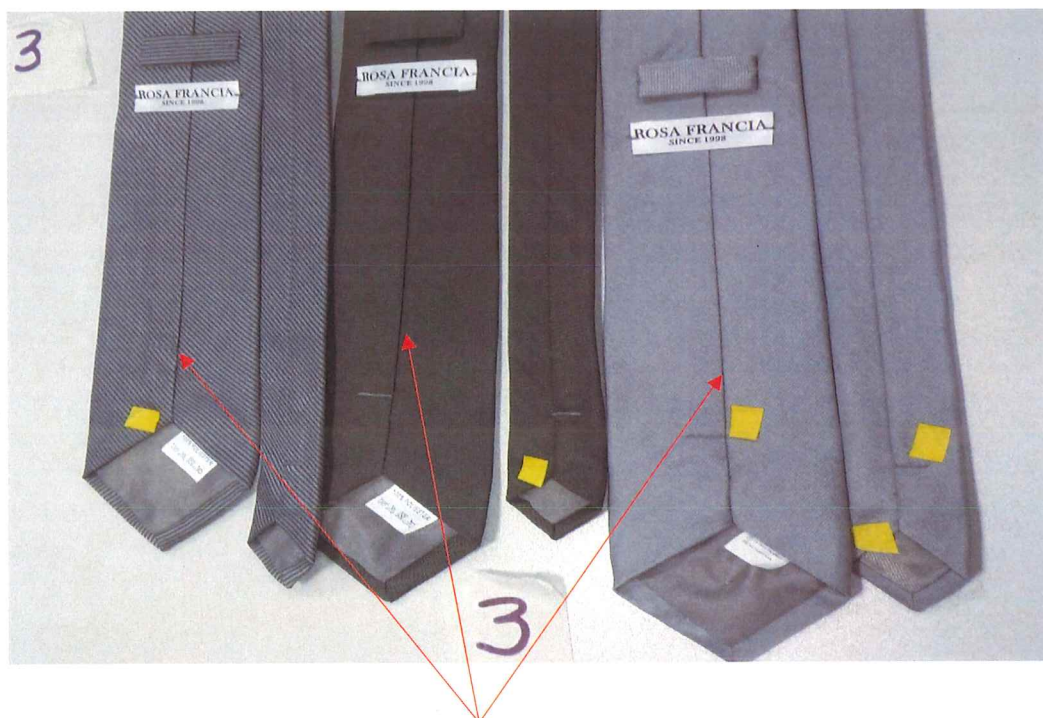


POSTOR 1, SI CUMPLE: Punto" Costura: ***Las corbatas deberán estar cerradas con costura recta o puntada de seguridad interna hecha por máquina***" las costuras de las muestras si están cerradas con puntada de seguridad interna hecha por máquina.



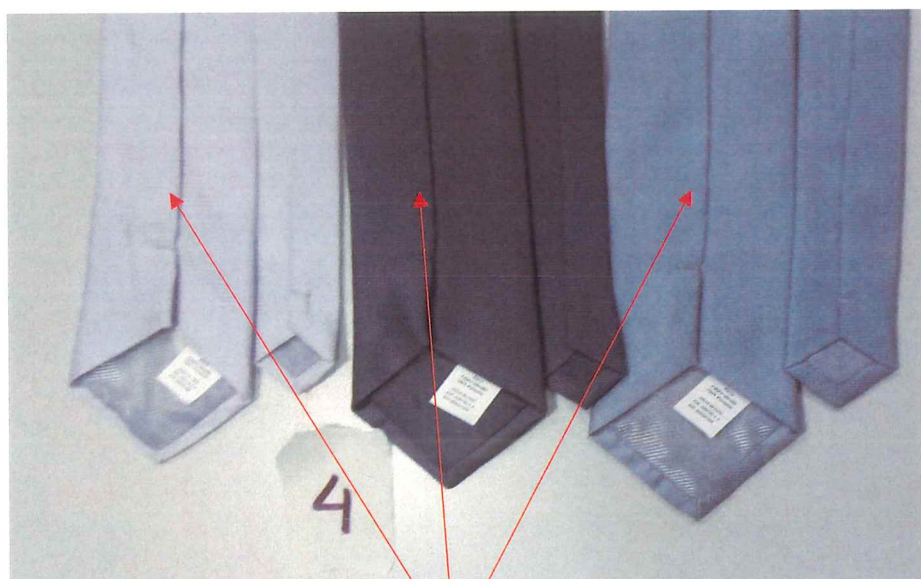
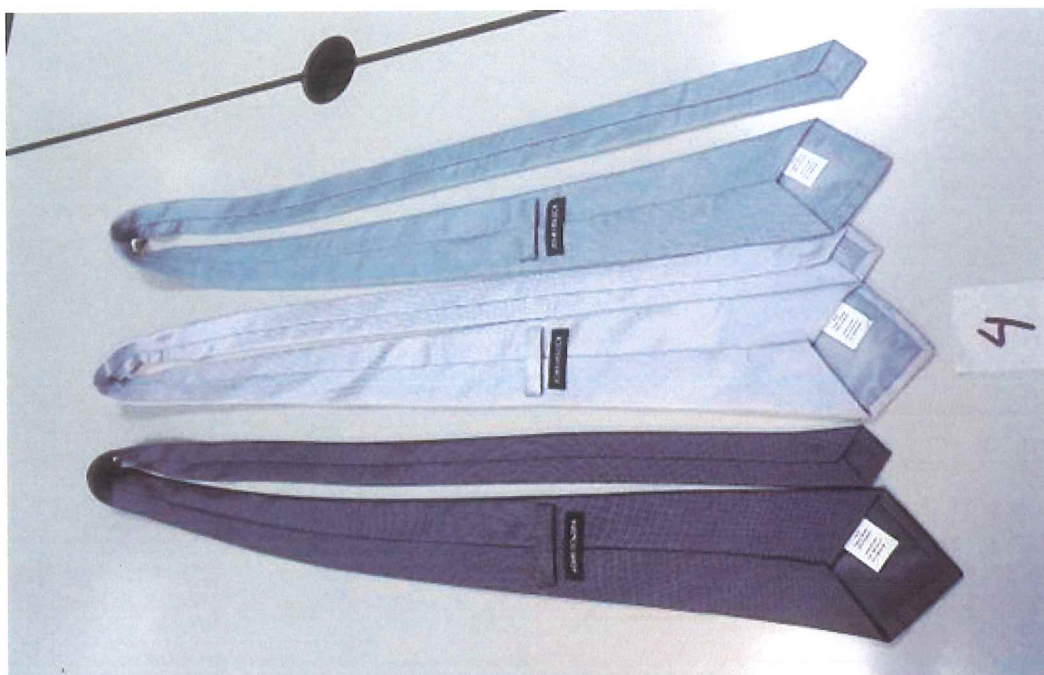
POSTOR 2, NO CUMPLE: Punto" **Costura:** Las corbatas deberán estar cerradas con costura recta o puntada de seguridad interna hecha por máquina" las costuras de las muestras no están cerradas con costura recta, tampoco están cerradas con puntada de seguridad interna hecha por máquina.

[Handwritten signature]



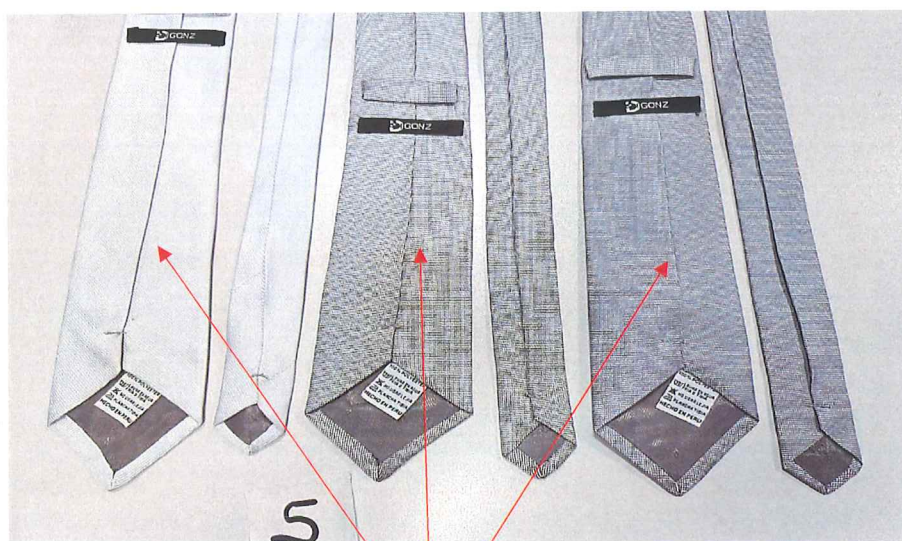
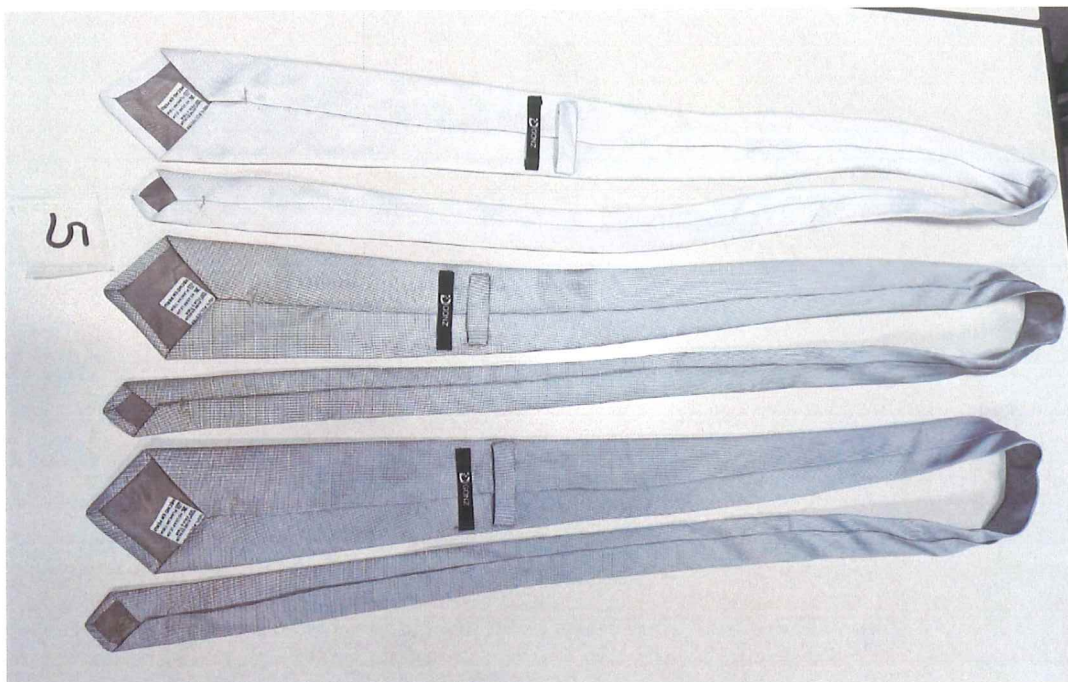
POSTOR 3, SI CUMPLE: Punto" Costura: ***Las corbatas deberán estar cerradas con costura recta o puntada de seguridad interna hecha por máquina***" las costuras de las muestras si están cerradas con puntada de seguridad interna hecha por máquina.

[Handwritten signature]



POSTOR 4, SI CUMPLE: Punto" Costura: Las corbatas deberán estar cerradas con costura recta o puntada de seguridad interna hecha por máquina" las costuras de las muestras si están cerradas con puntada de seguridad interna hecha por máquina.

[Handwritten signature]



POSTOR 5, SI CUMPLE: Punto" Costura: Las corbatas deberán estar cerradas con costura recta o puntada de seguridad interna hecha por máquina" las costuras de las muestras si están cerradas con puntada de seguridad interna hecha por máquina.



POSTOR 1, SI CUMPLE: De acuerdo con el grafico, en la parte interna debe llevar forro, la muestra presentada si tiene forro, en la parte interna.

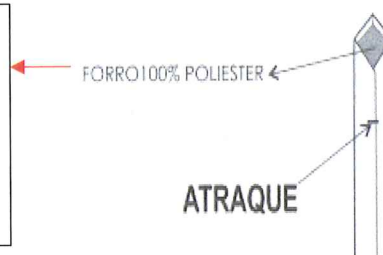
FORRO 100% POLIESTER

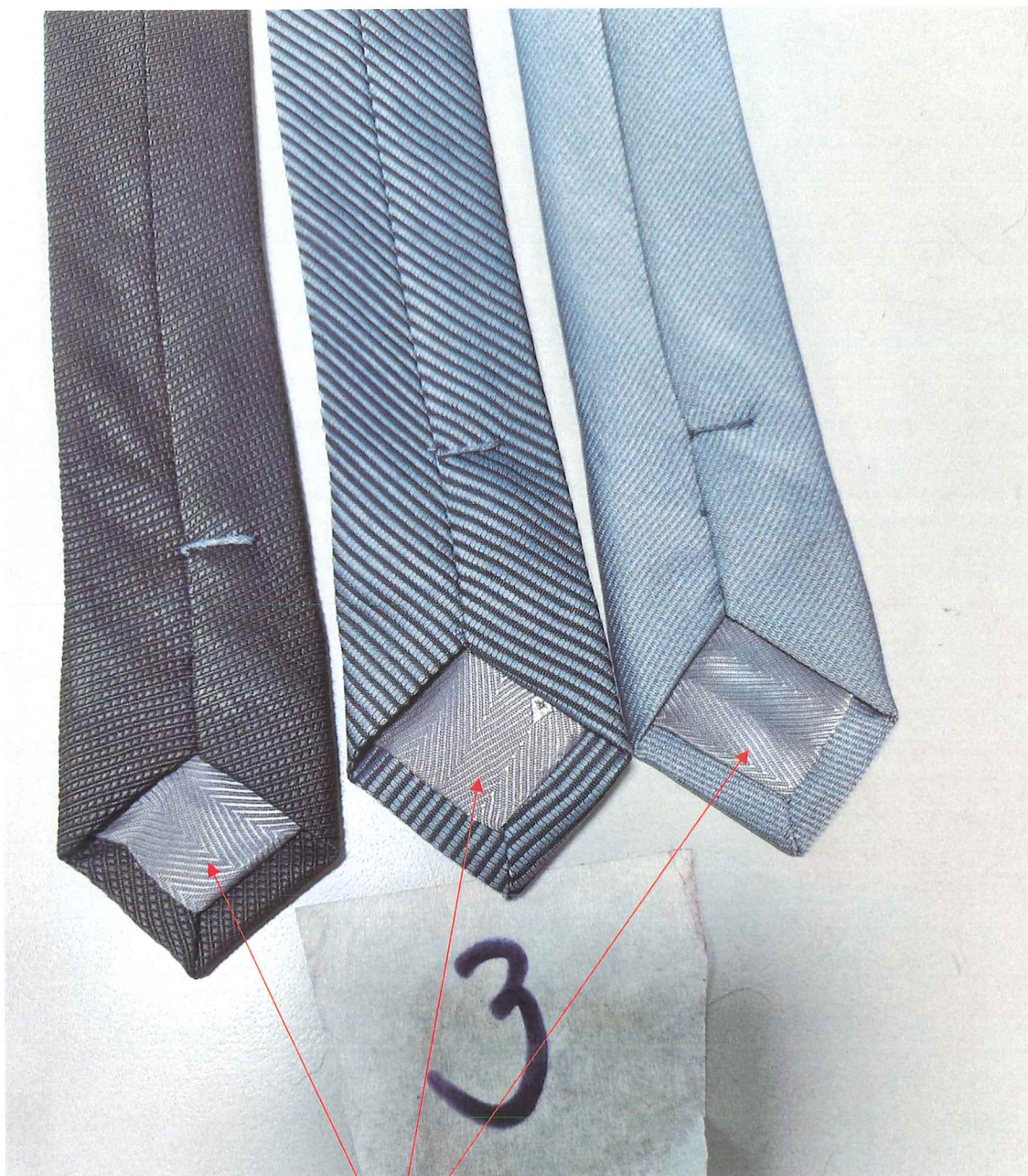
ATRAQUE



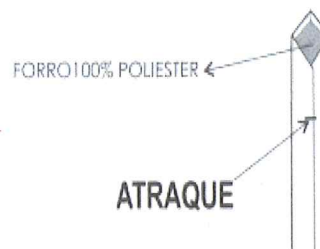


POSTOR 2, NO CUMPLE: De acuerdo con el grafico, en la parte interna debe llevar forro, la muestra presentada, NO tiene forro, en la parte interna, así mismo presenta hilos sueltos y costuras abiertas.

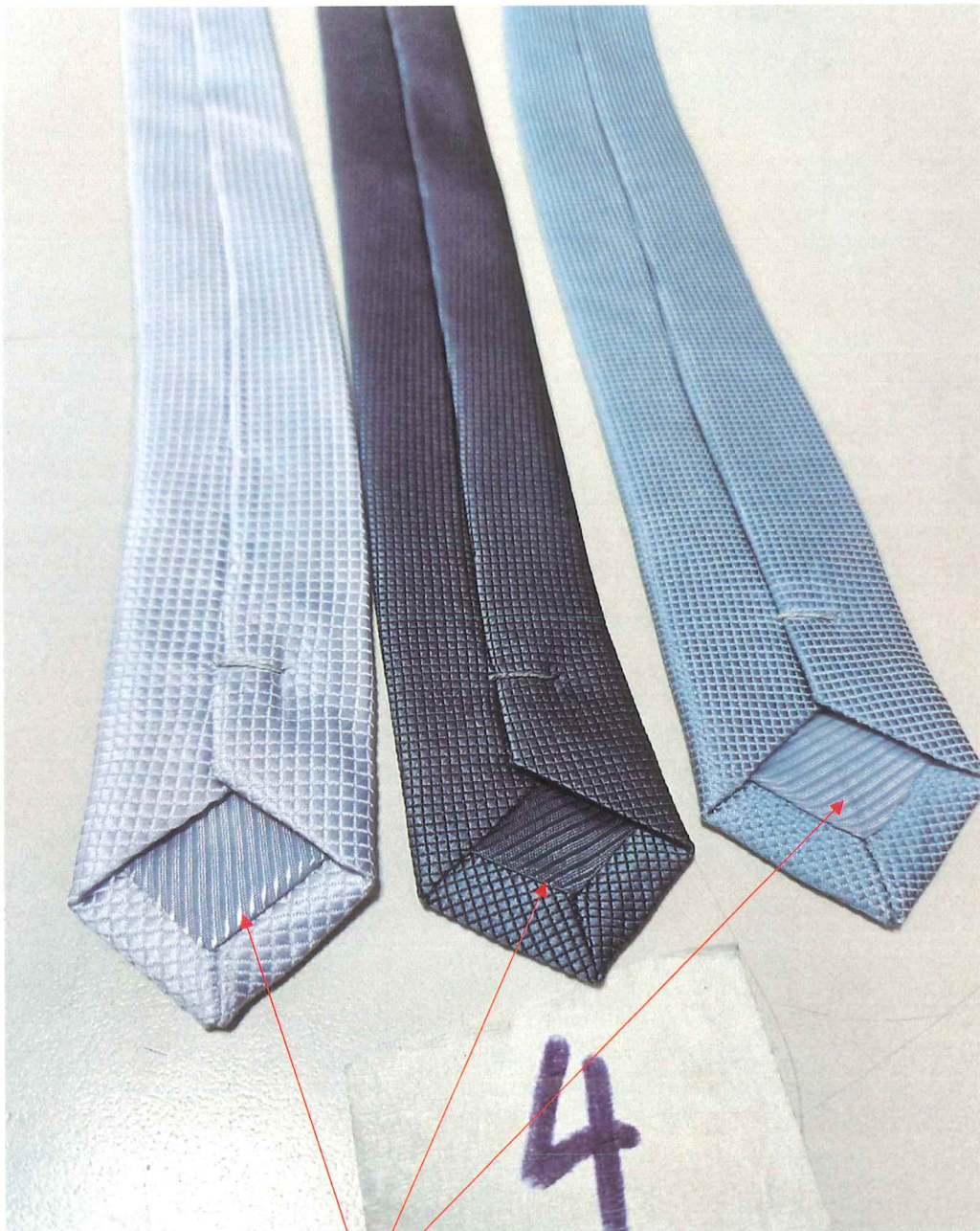




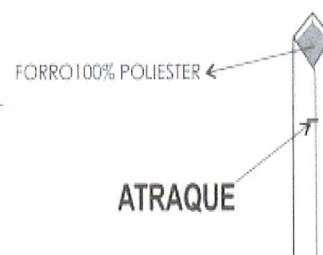
POSTOR 3, SI CUMPLE: De acuerdo con el grafico, en la parte interna debe llevar forro, la muestra presentada si tiene forro, en la parte interna.



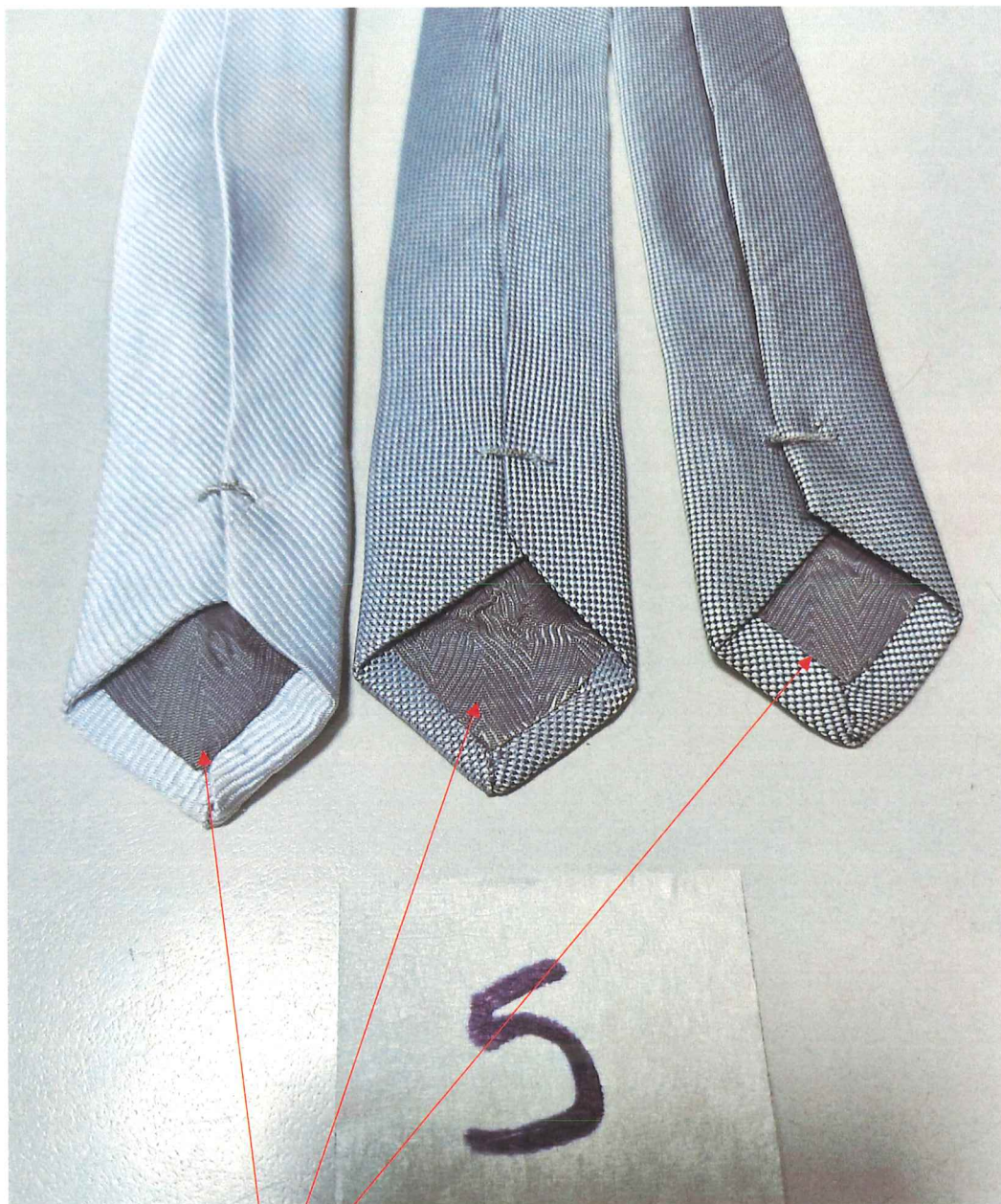
[Handwritten signature]



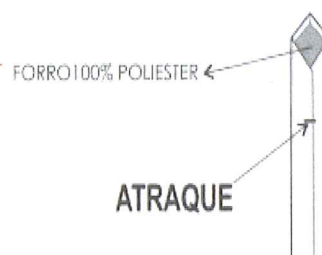
POSTOR 4, SI CUMPLE: De acuerdo con el grafico, en la parte interna debe llevar forro, la muestra presentada si tiene forro, en la parte interna.

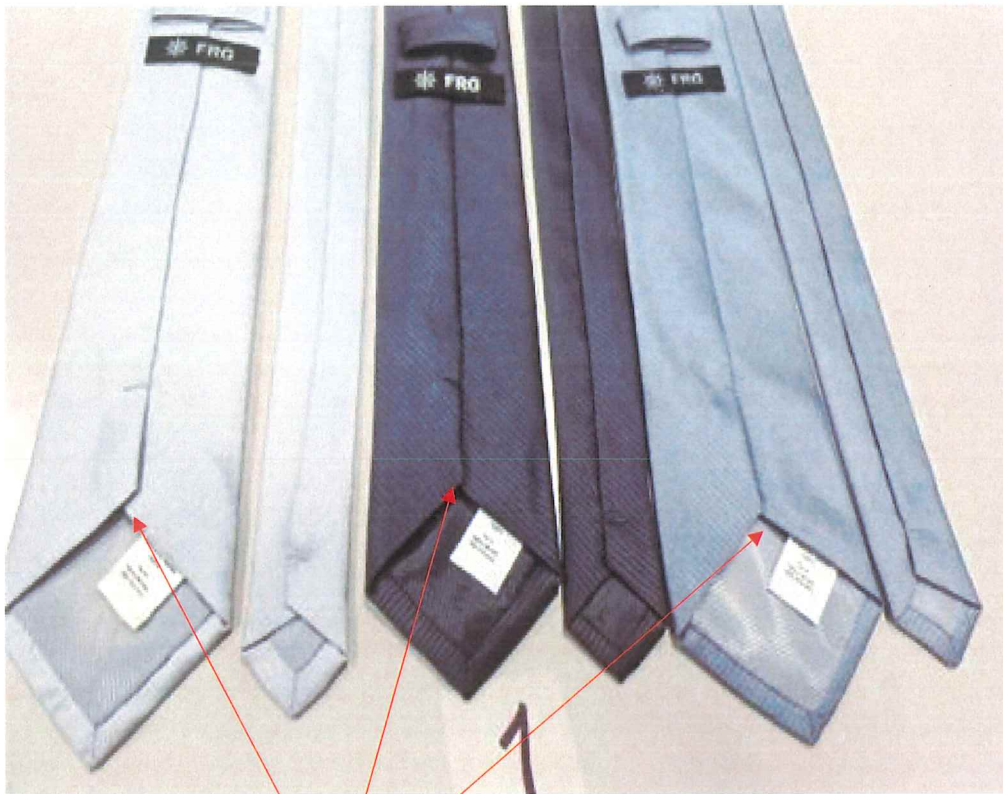


[Handwritten signature]

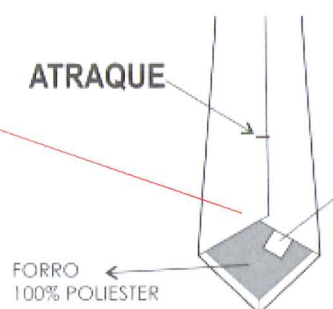


POSTOR 5, SI CUMPLE: De acuerdo con el grafico, en la parte interna debe llevar forro, la muestra presentada si tiene forro, en la parte interna.





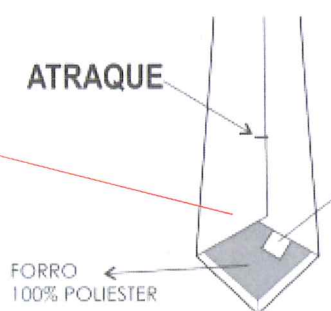
POSTOR 1, SI CUMPLE: · De acuerdo con el grafico, uno de los lados está sobre el otro”; la muestra presentada si tiene un lado sobre el otro.



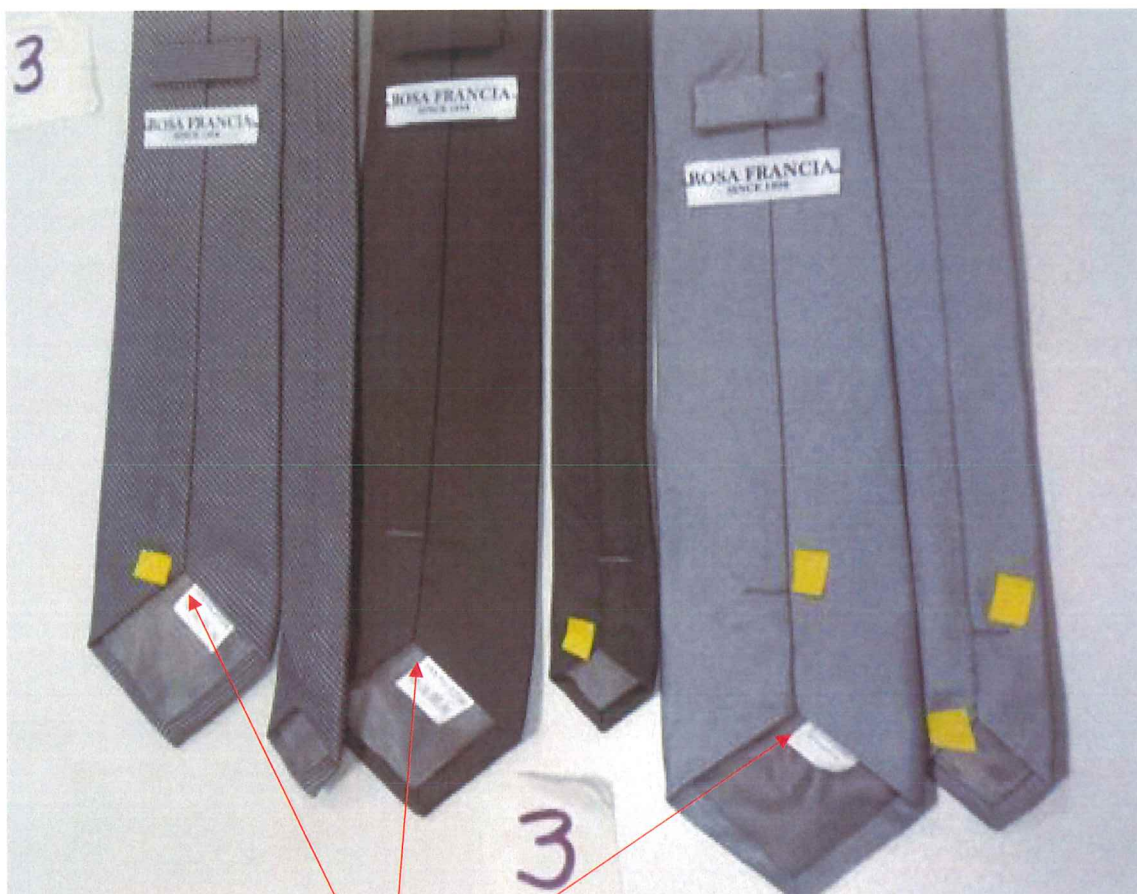
[Handwritten signature]



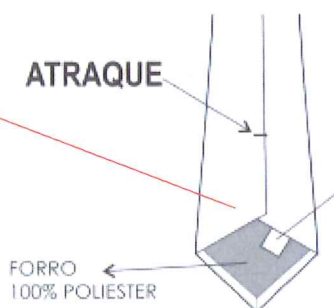
POSTOR 2, SI CUMPLE:" De acuerdo con el grafico, uno de los lados está sobre el otro"; la muestra presentada si tiene un lado sobre el otro.



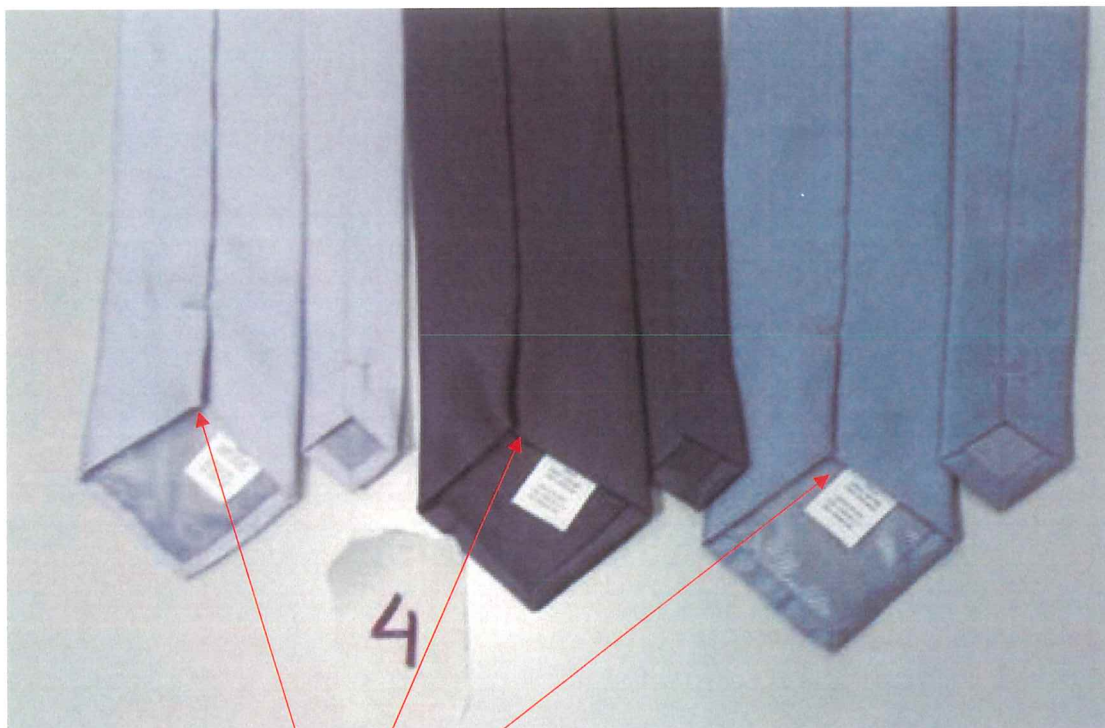
[Handwritten signature]



POSTOR 3, NO CUMPLE: "De acuerdo con el gráfico, uno de los lados está sobre el otro;" la muestra presentada NO tiene un lado sobre el otro.



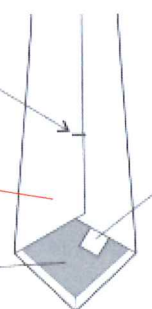
[Handwritten signature]



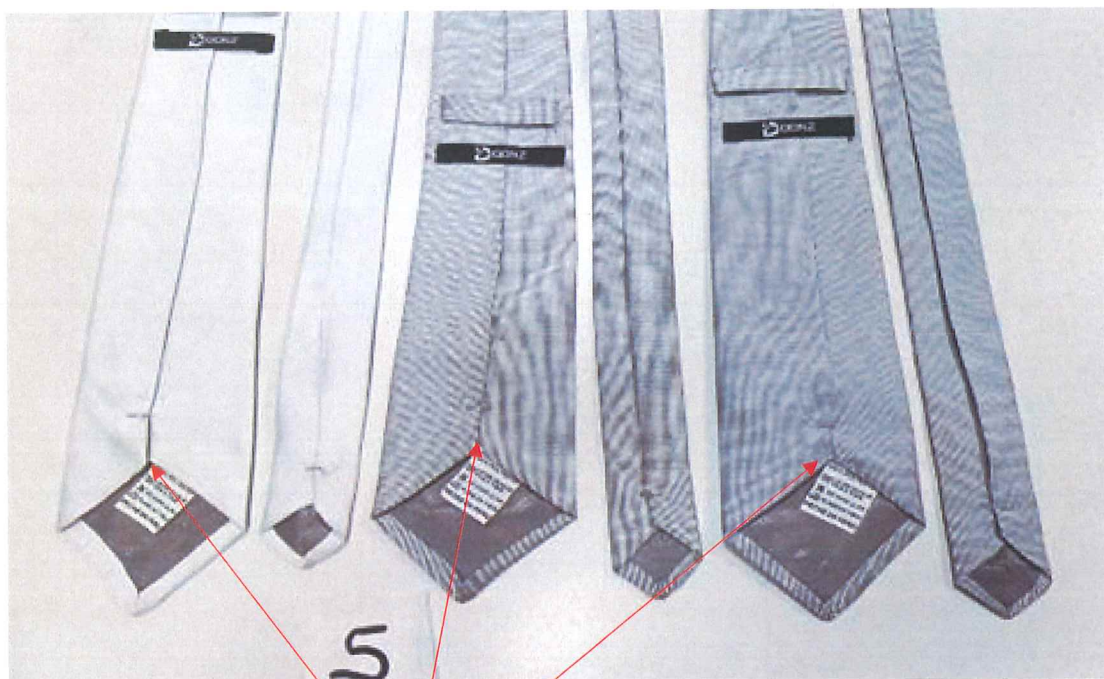
POSTOR 4, SI CUMPLE:" *De acuerdo con el grafico, uno de los lados está sobre el otro";* la muestra presentada si tiene un lado sobre el otro.

ATRAQUE

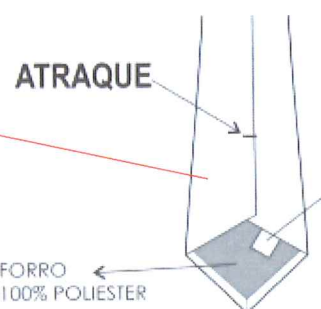
FORRO
100% POLIESTER



[Handwritten signature]



POSTOR 5, SI CUMPLE: · De acuerdo con el grafico, uno de los lados está sobre el otro;" la muestra presentada si tiene un lado sobre el otro.



[Handwritten signature]

6. CONCLUSIÓN:

Luego de realizar la evaluación y verificación de las especificaciones técnicas exigidas en el expediente técnico de las bases integradas, como la verificación de las medidas, acabados, costura, detalles de simetría, y características técnicas del diseño de las prendas, así como la presentación y el acabado se tiene los siguientes resultados:

1. Para el siguiente proceso AS-SM-22-2024-SEDAPAL-1, se presentaron los siguientes postores:

Cuadro 11: Relación de postores participantes

POSTORES	RELACIÓN DE POSTORES
1	CONSORCIO CAROLINA S.A.C.
2	CONSORCIO CICADA PERÚ – STAROST S.R.L.
3	ROSA EFE MODA SAC
4	SAMITEX S.A.
5	DIGONZ S.A.C.

2. Los resultados después de la verificación y evaluación de las muestras presentadas para el proceso AS-SM-22-2024-SEDAPAL-1:

Cuadro 12: Cuadro de Resultados de la Evaluación

POSTORES	RELACIÓN DE POSTORES	CONFORMIDAD
1	CONSORCIO CAROLINA S.A.C.	SI CUMPLE
2	CONSORCIO CICADA PERÚ – STAROST S.R.L.	NO CUMPLE
3	ROSA EFE MODA SAC	NO CUMPLE
4	SAMITEX S.A.	SI CUMPLE
5	DIGONZ S.A.C.	NO CUMPLE

Sin otro en particular, quedo de UD.

Atentamente

GREGORIA AIDA GALINDO SAMANEZ

DNI: 25443807