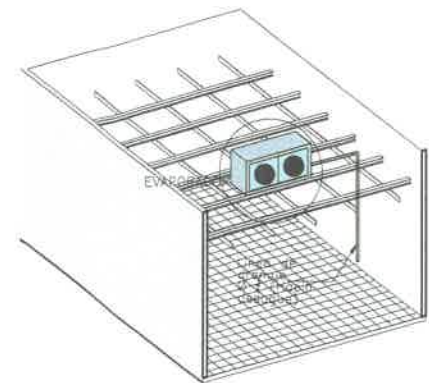
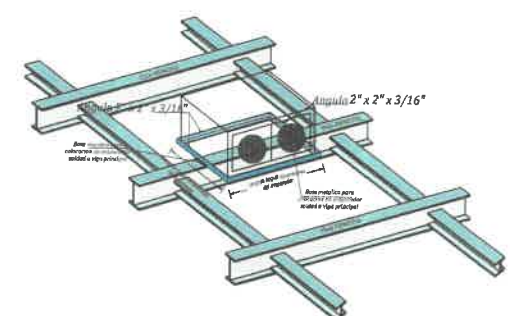
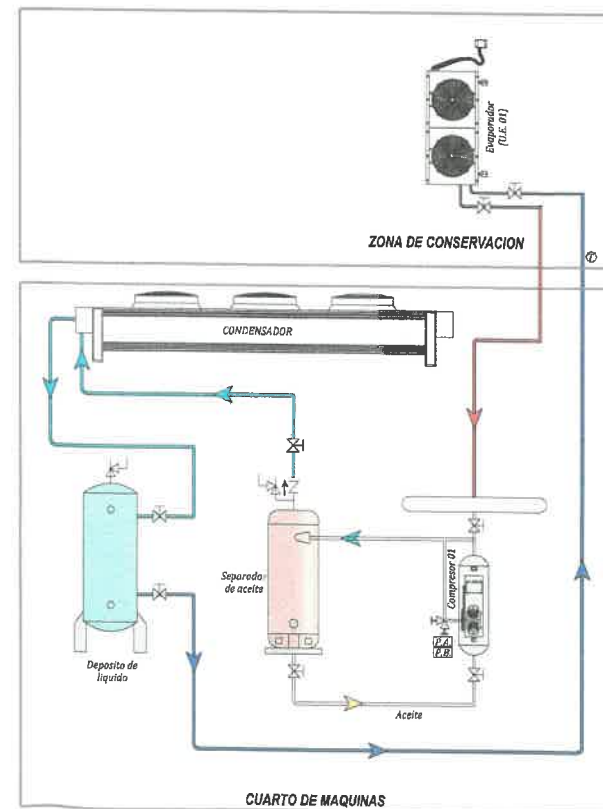
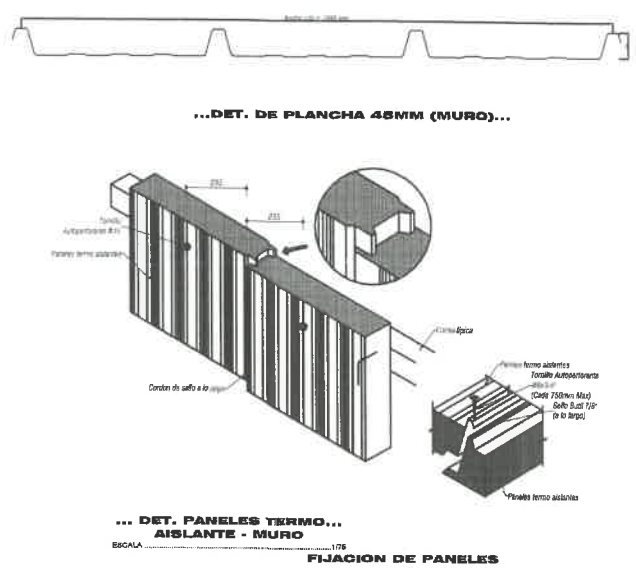
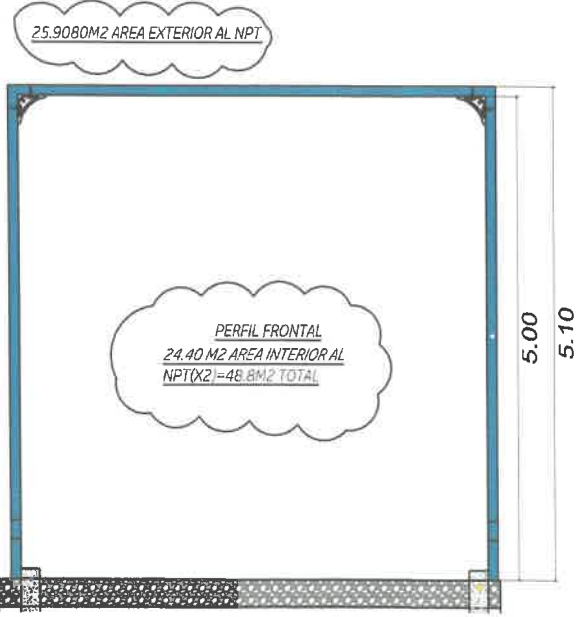
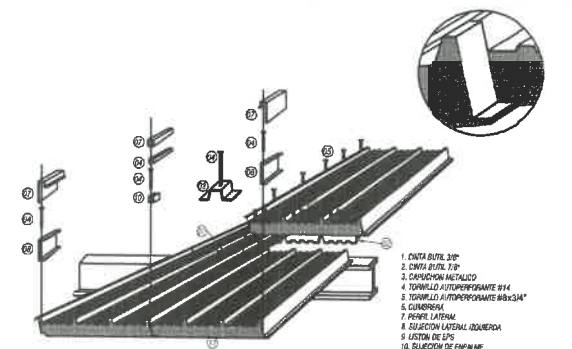
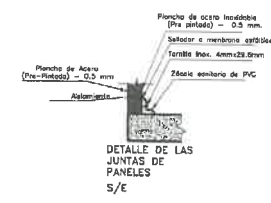
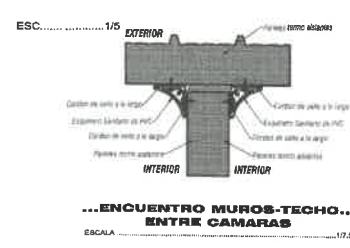
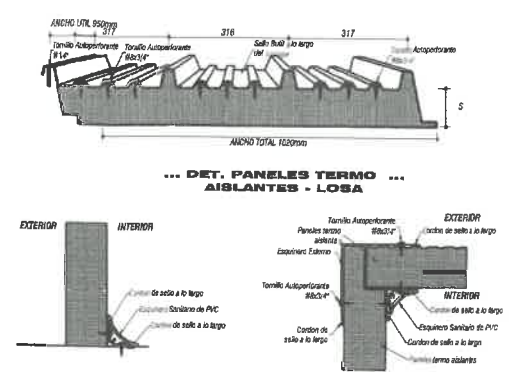
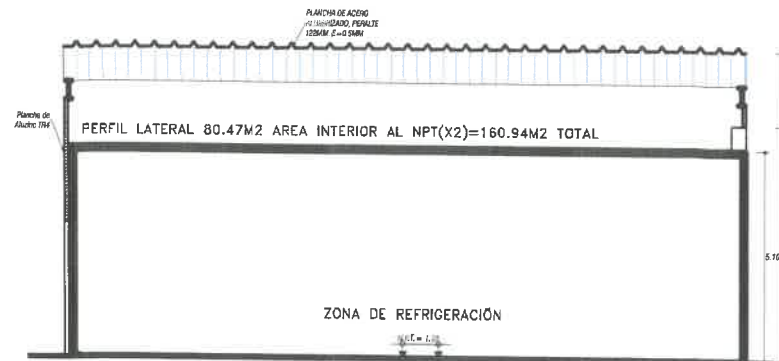
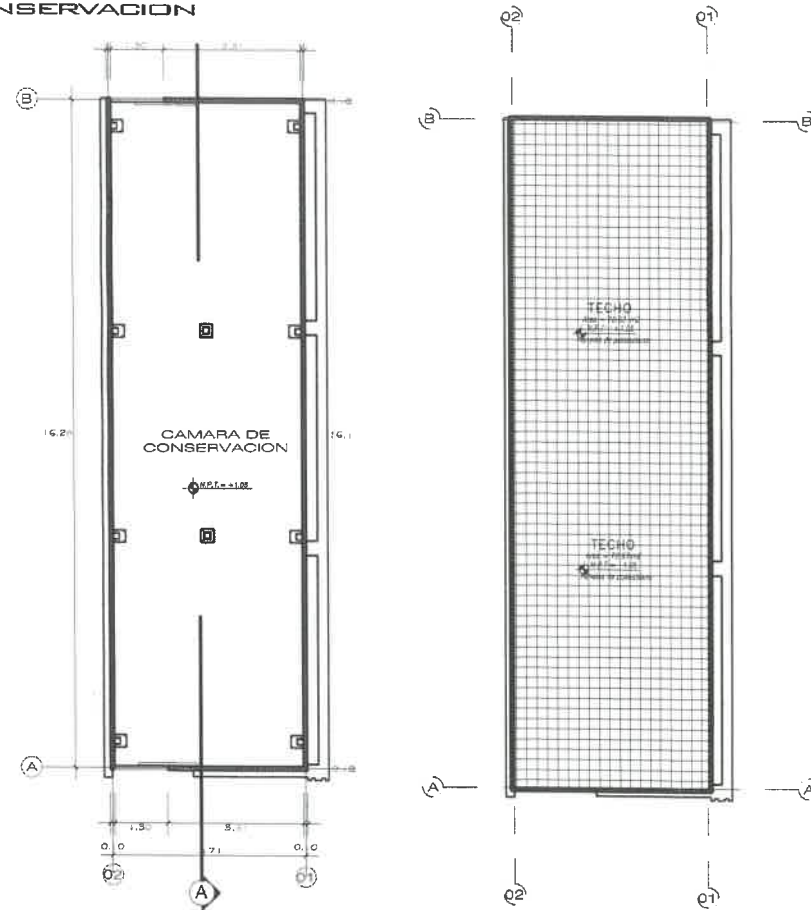
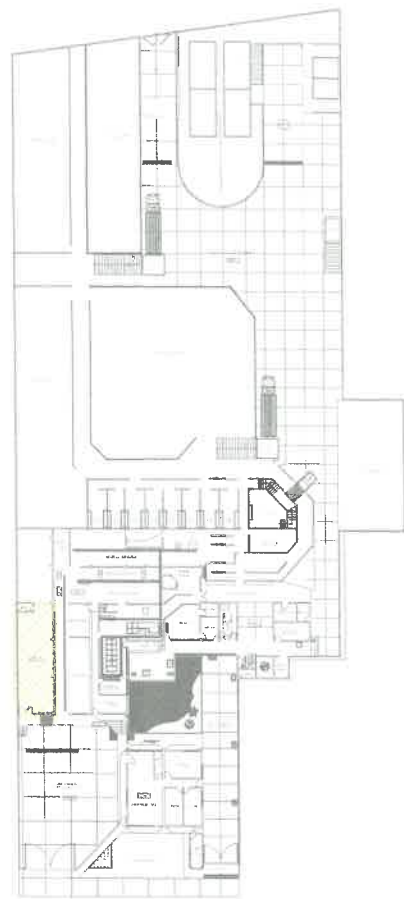


**ARQUITECTURA**  
PLANO : DETALLES CAMARA DE CONSERVACION

MPMILO

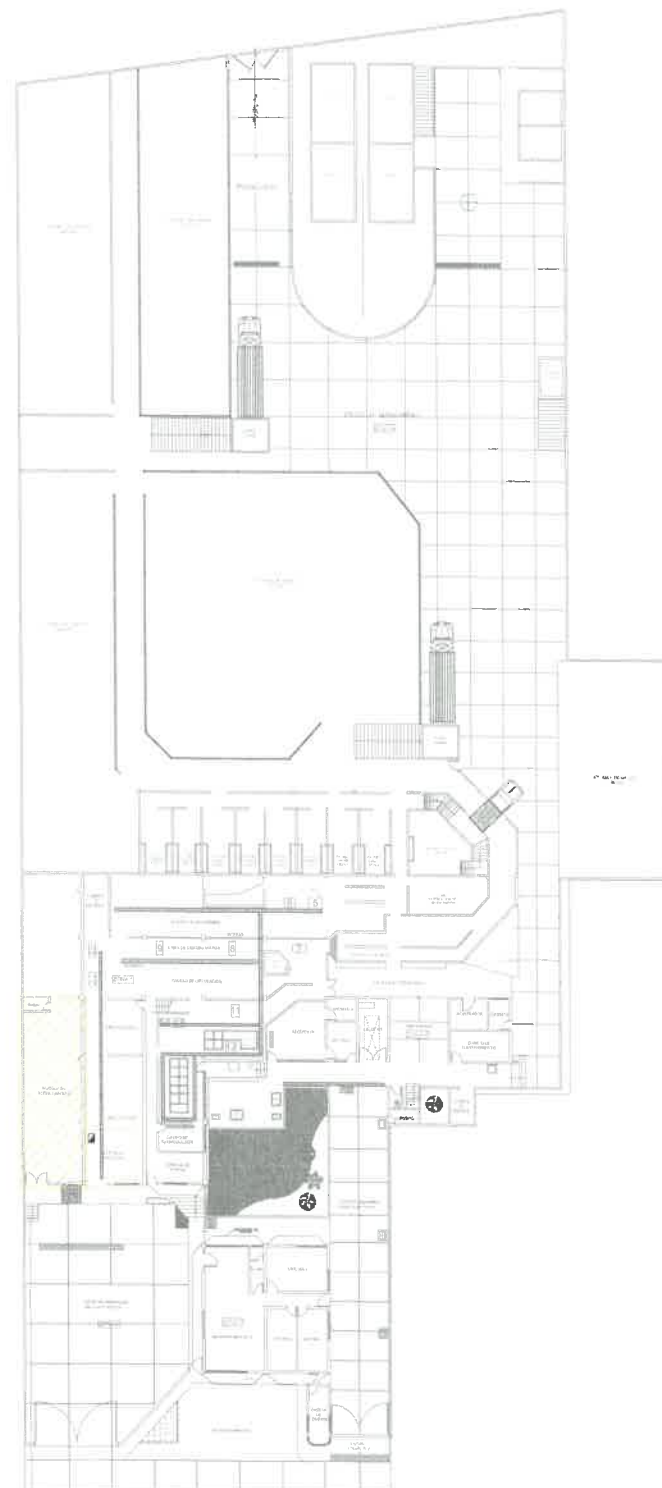


<b>MPI</b>	
OBJETO: "RECONSTRUCCION DE CAMARA DE CONSERVACION PARA EL MATADERO MUNICIPAL DEL DISTRITO DE ILO, PROVINCIA DE ILO, DEPARTAMENTO MOQUEGUA"	
PROYECTISTA: MOQUEGUA	PROYECTISTA: ILO
PROYECTISTA: ILO	PROYECTISTA: MOQUEGUA
AUTORIZACION: ASESORADO TECNICO	
FECHA: 10/05/2012	
LUGAR: MOQUEGUA, PERU	
PROYECTO: CAMARA DE CONSERVACION Y UNIDAD REFRIGERATIVA	
INDICACION: MAYO 2012	
<b>A-03</b>	

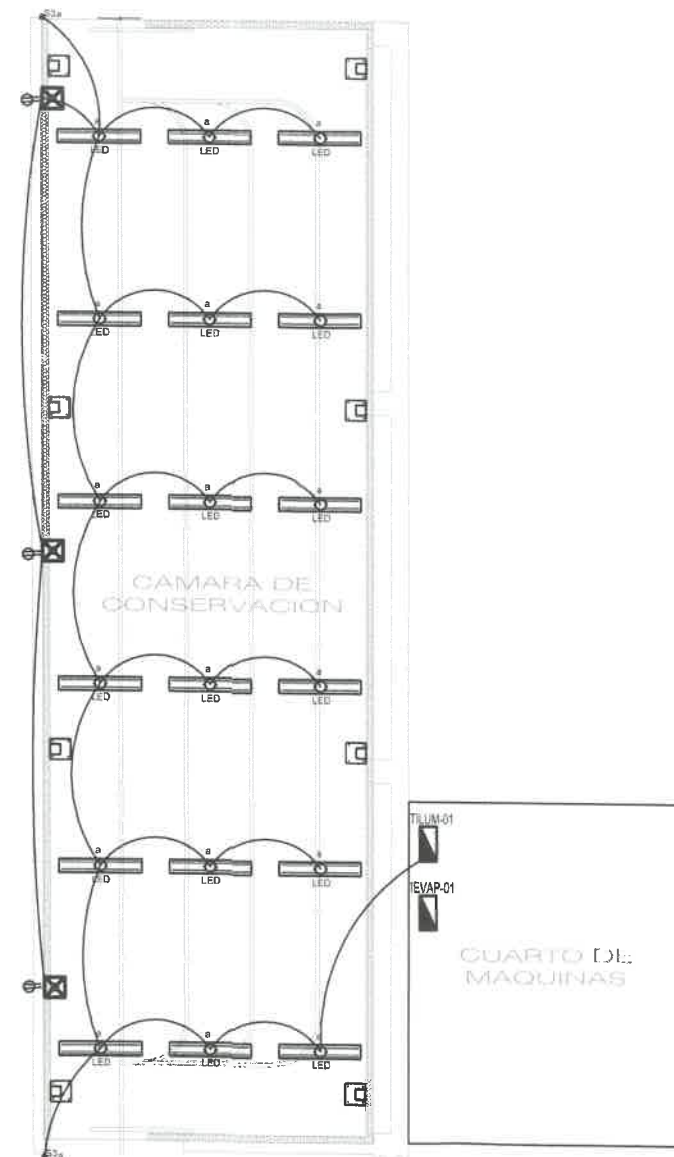
Jesús A. Manchego Alcázar  
ING. MECANICO ELECTRICO  
CIP N° 155553  
Inspector de Obra

# INSTALACIONES ELECTRICAS

MPMI ILO

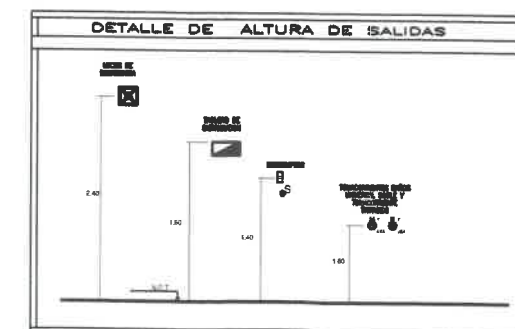


... PLANIMETRIA DE MATADERO MUNICIPAL DE ILO EXISTENTE...  
ESCALA ..... 1/75



... INSTALACIONES ELECTRICAS ...  
ESCALA ..... 1/50

SÍMBOLO	DESCRIPCIÓN	CANT.
	CONDUCTOR LSXKX 2-1x2.5 mm <sup>2</sup> EN CONDUIT DE Ø 3/4"	-
	CONDUCTOR LSXKX 2-1x4 mm <sup>2</sup> + 1x4 mm <sup>2</sup> /T EN CONDUIT DE Ø 3/4"	-
	CONDUCTOR LSXKX 3-1x4 mm <sup>2</sup> + 1x4 mm <sup>2</sup> /T EN CONDUIT DE Ø 3/4"	-
	TABLERO DE DISTRIBUCION	02
	INTERRUPTOR DE COMUTACION	02
	LAMPARA HERMETICA LED 2X20 W, IP 65	15
	LAMPARA DE EMERGENCIA, LED, AUTONOMA DE 2 HORAS, SERIE OPTIMA DE JOSEF. O SIMILAR	03
	TOMACORRIENTE DOBLE UNIVERSAL, CON TOMA A TIERRA EN PARED, IP68	03



- NOTAS GENERALES**
1. TODO LO REFERENTE A LA EJECUCION DE LAS INSTALACIONES, CLASIFICACION Y CONSERVACION DE LOS MATERIALES Y EQUIPOS, EN EL PROYECTO, DEBE CUMPLIR CON LO ESTABLECIDO EN EL CODIGO NACIONAL DE ELECTRICIDAD UNIFICADO 2004 Y REGLAMENTO NACIONAL DE CONSTRUCCION EN SUS PARTES APLICABLES.
  2. LAS TUBERIAS EN GENERAL, SERAN DE PVC - 60P DE 50 MM COMO DIAMETRO MINIMO. LA INSTALACION DE LAS MISMAS, NO PODRA TENER OBTUSION, PARA EVITAR ACUMULACION DE HUMEDAD.
  3. LAS TUBERIAS PARA TELEFONOS, INTERCOMUNICADORES, TUBERIAS Y EN GENERAL, SISTEMAS DE COMARCAS DEBEN QUEDAR CON ALMENA SIN DAÑOS POR FUEGO, PARA EVITAR EL CALENTAMIENTO POR FUEGO.
  4. LAS TUBERIAS EN CONTACTO DIRECTO CON EL TERRENO, DEBEN SER PROTEGIDAS EN TODO SU CORRIDO Y ENTERRADAS CON UN CUBO Y/O RECUBRIMIENTO DE CONCRETO POROSO, PARA EVITAR SU FUSION. PROTECCION INDICADA Y CUBRIMIENTO POROSO DE CUBO A CUBO Y ACCESORIOS DE UNION ENTRE TUBERIAS.
  5. TODAS LAS TUBERIAS DEBEN ESTAR EN EL PISO DE CIMENTACION Y CUBRIMIENTO CON LAS TUBERIAS, SIN QUE PARA SEREN SENSACIONES, COMO A UNA DISTANCIA MINIMA DE 0.15M DE TUBERIAS DE AGUA CALIENTE.
  6. LA RESECCION DE ARAMBLA DE LOS TRAMOS DE LA INSTALACION ELECTRICA, USADOS ENTRE DOS RESECCIONES DE PROTECCION CONTRA SOBRECARGAS, A PARTIR DEL LUGAR DISPONIBLE DE PROTECCION RESECCIONADO TODOS LOS ACCESORIOS QUE COMIENZAN INMEDIATAMENTE NO MENOS DE 1.50M DESPUES DEL 250 SEÑAL PARA 250 V, ES DECIR, LA COMIENZA DE PUNTO NO DEBE SER MAYOR A 1.50M, A LA DISTANCIA DE 250 V, CUANDO LAS TUBERIAS NO SEAN SENSIBLES A 100 METROS DE LONGITUD.

OFICINA DE PROYECTOS ESPECIALES Y COOPERACION TECNICA FINANCIERA

**MPI**

MUNICIPALIDAD PROVINCIAL DE ILO

PROYECTO:

"INSTALACION DE CAMARA DE CONSERVACION PARA EL MATADERO MUNICIPAL DISTRITO DE ILO, PROVINCIA DE ILO, DEPARTAMENTO MOQUEGUA"

DEPARTAMENTO: MOQUEGUA PROVINCIA: ILO

DISTRITO: ILO REGION: MOQUEGUA

OFICINTE MUNICIPAL DE MPI:

ABOG. JULIO GRANADOS CUTIMBO

JEFE ORGANISMO DESARROLLADO DE PROYECTOS ESPECIALES Y CTP:

ING. AUGUSTO DEL CARPIO AYCA

RESPONSABLE PROYECTO:

ING. ROCIO MELIZA DUEÑA COAGURA

MUNICIPALIDAD PROVINCIAL DE ILO

Ing. JAHSMANI MEYER LOPEZ PAUCAR

RESIDENTE DE OBRA

Reg. CIP: 206292

MUNICIPALIDAD PROVINCIAL DE ILO

Jesús A. Manchego Alcázar

ING. MECANICO ELECTRICISTA

CIP N° 156335

Inspector de Obra

PLANO:

INSTALACIONES ELECTRICAS EN LA CAMARA DE CONSERVACION

ESCALA:

INDICADA

FECHA:

MAYO 2022

LAHSA:

**IE-01**