

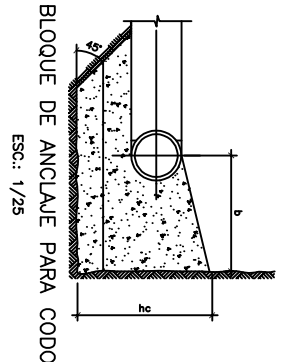
BLOQUE DE ANCLAJE PARA CODO

BLOQUE DE ANCLAJE PARA TEE

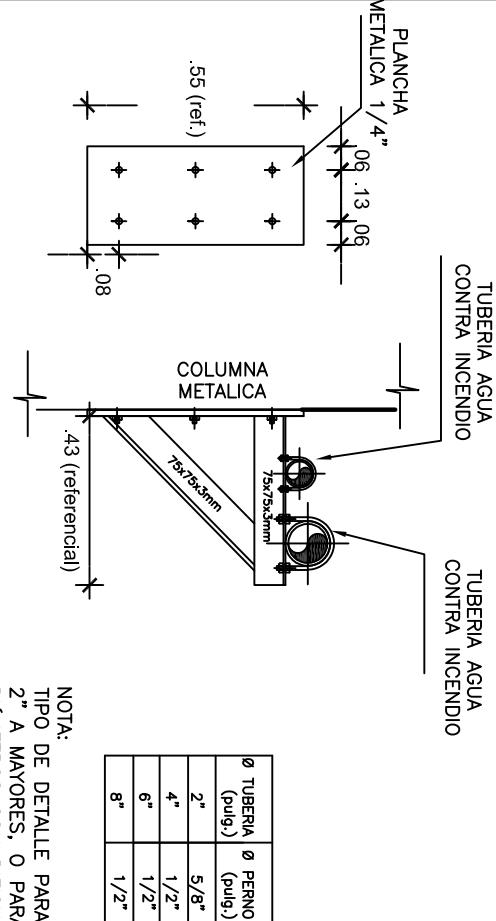
ESC.: 1/25

ESC.: 1/25

CUADRO DE MEDIDAS (mm)				
DIMENSIONES	Ø 1"	Ø 2"	Ø 4"	Ø 6"
L	150	300	600	750
b	100	200	375	500
h <sub>c</sub>	100	200	400	600
a	85	115	225	300



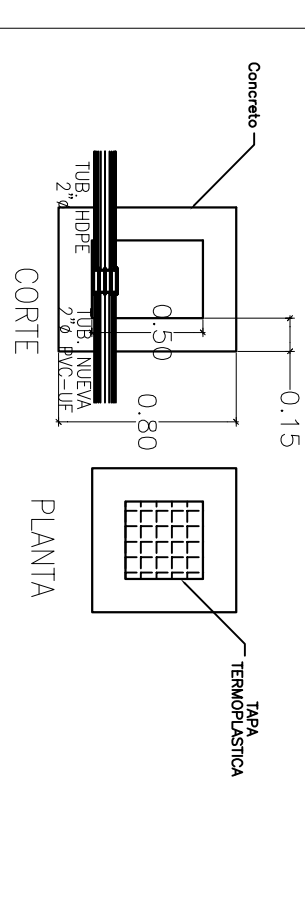
DETALLE N°01  
ANCLAJES DE  
ACCESORIOS DE HDPE



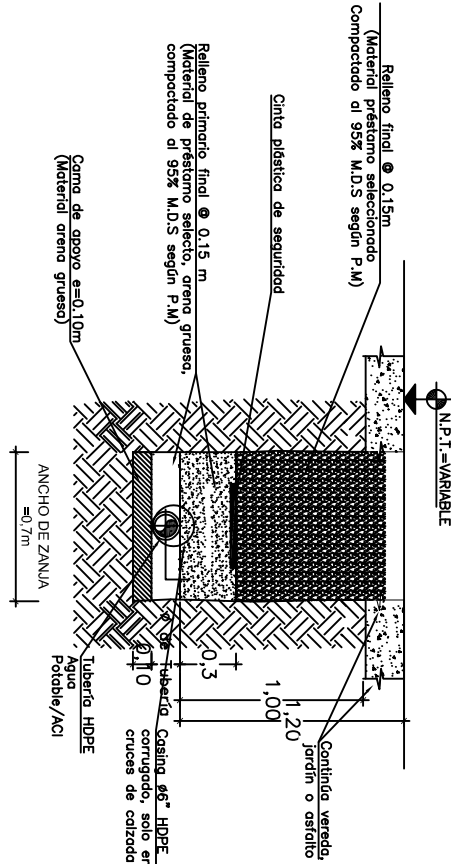
DETALLE N°3 TÍPICO DE TUBERÍA  
PARA Ø 2" A MAYORES

NOTA:  
TIPO DE DETALLE PARA TUBERÍAS  
2" A MAYORES, O PARA MENORES  
DIÁMETROS CON DIFICULTAD DE  
COLOCAR.

Ø TUBERÍA (pulg.)	Ø PERNO (pulg.)
2"	5/8"
4"	1/2"
6"	1/2"
8"	1/2"



DETALLE N°5 CAJA DE ADAPTADOR DE BRIDA



ESPECIFICACIONES PARA EL RELLENO Y APISONADO DE ZANJAS PARA TUBERÍAS

- \* Tubería de polietileno con aprobación FM para instalación subterránea.
- \* Instalada de acuerdo a lo indicado en ASTM D2774 "STANDARD PRACTICE UNDERGROUND INSTALLATION OF THERMOPLASTIC PRESURE PIPING."
- \* Solo puede ser doblada con radios de curvatura mínimo de 25 veces el diámetro nominal de la tubería.
- \* ENCAMADO: estrictamente necesario, debe ser hecho de material clase I ó II según ASTM 2487 en caso el encamado contenga partículas sólidas en contacto directo con la tubería, estos deben estar de acuerdo a:

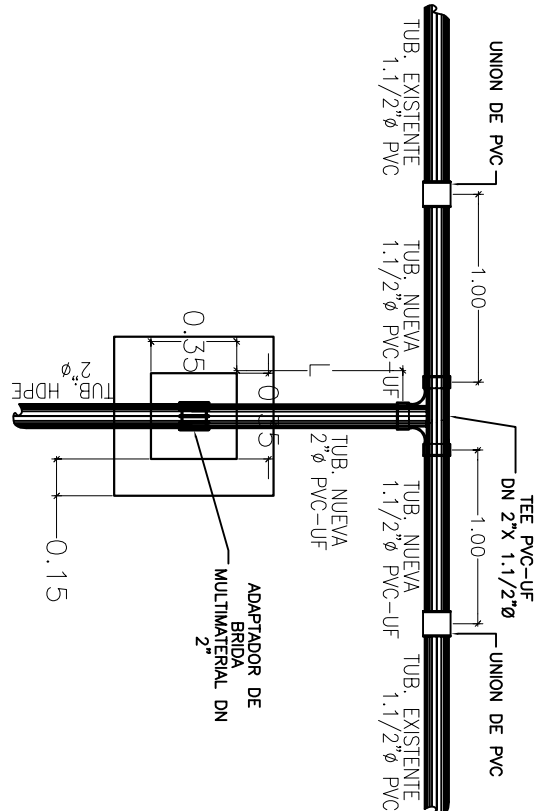
8" EXL. TUB.	TAMANO MAX. PARTICULA
4" o menos de 6" o de 10" a 16" más de 16"	1/2" y 3/4" hasta 1"

- \* **RELLENO PRIMARIO FINAL:** debe colocarse en capas de 6" hasta cubrir completamente la tubería y debe ser compactada empleando por lo menos una herramienta de compactación portátil.
- \* **RELLENO PRIMARIO FINAL:** debe ser de por lo menos de 8" de espesor, compactado con máquina. es preferible que no exista escombros, no se aceptan partículas sólidas de más 8" en la dirección más larga.
- \* **RELLENO FINAL:** debe ser realizado con tierra de cultivo, por lo menos deben tener 8" de espesor y puede ser compactada manualmente.

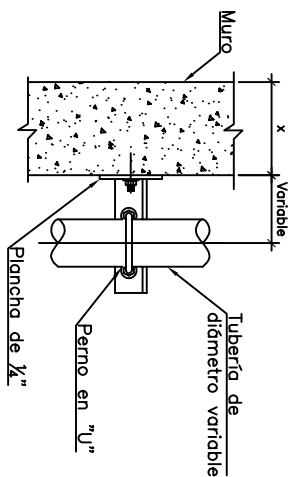
- \* Todos las capas de recubrimiento deben tener por lo menos 90% de densidad proctor.
- \* El ancho de la trincherera (I) debe estar de acuerdo a la tabla siguiente:

DIÁMETRO NOMINAL	ANCHO TRINCHERA (L)
3" o 16"	Ø tub. + 12"
18" o 24"	Ø tub. + 18"

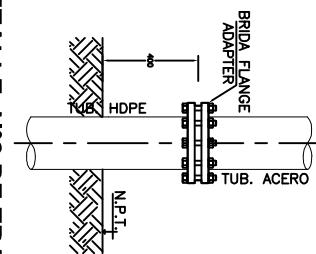
\* Donde haya tuberías una al lado de otra, se pueden instalar en la misma zanja, teniendo las consideraciones previas y dejando de 25 cm entre ellos.



DETALLE N°4 ADAPTADOR DE BRIDA MULTIMATERIAL

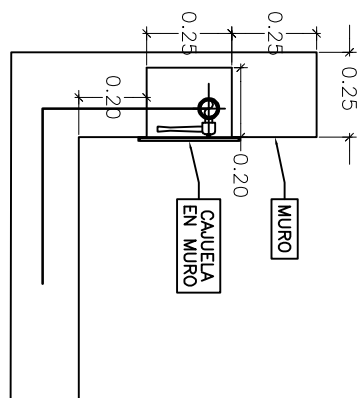
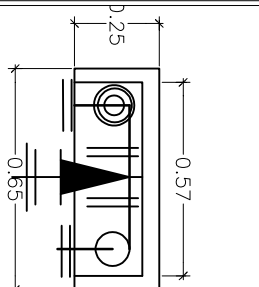


DETALLE N°6  
SOPORTE(SP4) S/E

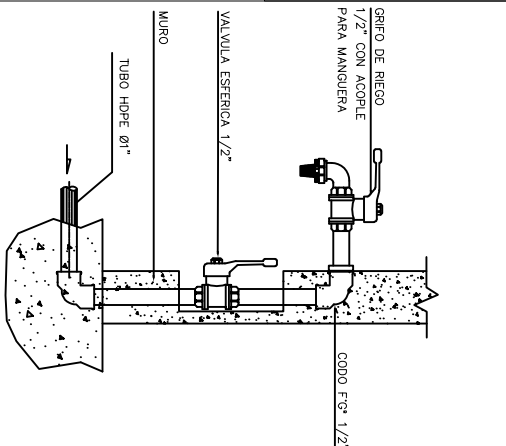


DETALLE N°2 DE TRANSICIÓN  
TUB. HDPE - ACERO SCH 40

1:20




DETALLE N° 7 CAJUELA EN MURO PARA  
VALVULAS ESFÉRICAS PARA SECTORIZAR



DETALLE N° 8 GRIFO DE RIEGO

DE JARDINES

Logo: 	
Local: SINI MARTIMO	
Especialidad: INSTALACIONES SANITARIAS	
Plano: PLANO DE RED DE AGUA Y CONTRA INCENDIOS	
Desarrollado por: MARY PALOMINO URIARTE	Fecha: MAYO 2023
Plano: FORMATO A3	Escalar:
Lámina: Anexo-F	