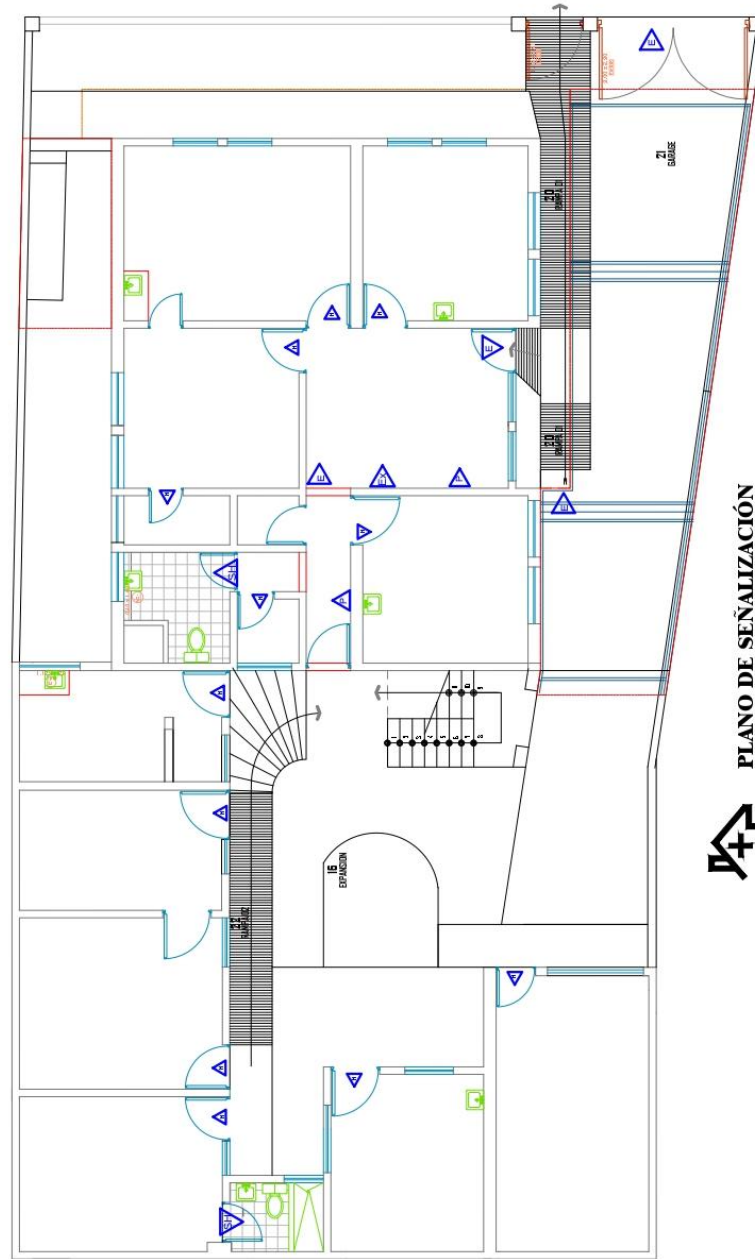


**ANEXOS DE SERVICIO DE
MANTENIMIENTO INTEGRAL DEL
PUESTO *DE SALUD COALAQUE*
DISTRITO COALAQUE DEL
DEPARTAMENTO DE MOQUEGUA,
PROVINCIA DE GENERAL SANCHEZ
CERRO**

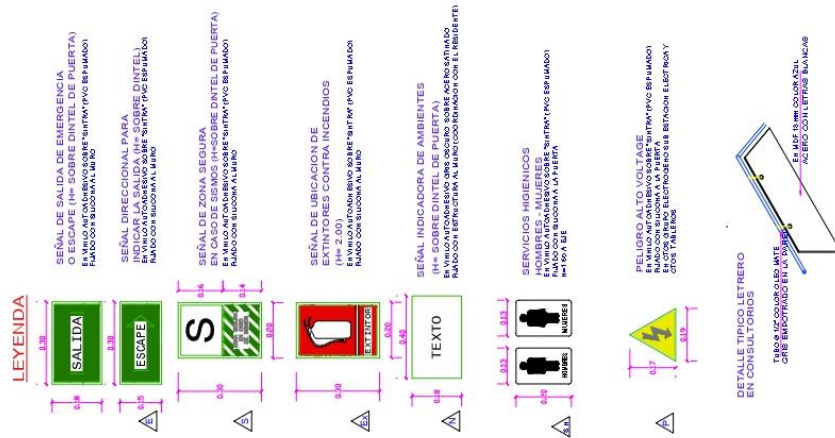
METRADO MANTENIMIENTO INTEGRAL P.S. COALAQUE

ITEM	DESCRIPCIÓN	UND	CANTIDAD
01	ARQUITECTURA		
01.01	ACTIVIDADES PRELIMINARES		
01.01.01	Actividad de movilización y desmovilización de Equipos, herramientas y mobiliarios	GLB	1.00
01.01	MANTENIMIENTO DE REVOQUES ENLUCIDOS Y MOLDURAS		
01.01.01	Suministro e instalación de enchapes de Cerámico Blanco 60x60 cm	M2	5.76
01.02	MANTENIMIENTO DE PISOS Y PAVIMENTOS		
01.02.02	Suministro e instalación de piso Porcelanato 60x60 cm Antideslizante alto tránsito interiores	M2	158.48
01.10	MANTENIMIENTO DE ZOCALO Y CONTRAZOCALO		
01.10.01	Suministro e instalación de zócalos de porcelanato 60x60 cm	M2	107.17
01.10.02	Suministro e instalación de contrazócalos sanitario de H=10 para interiores	ML	179.74
01.03	MANTENIMIENTO DE COBERTURAS		
01.03.01	Suministro e instalación de cobertura metálica inc/ estructura metálica de soporte	M2	100.23
01.06	MANTENIMIENTO DE CARPINTERIA DE MADERA		
01.06.01	Actividad de mantenimiento Integral Puerta de Madera Inc/ Reparación y operatividad	M2	82.51
01.06.02	Suministro e instalación de cerraduras tipo manija para puertas de maderas	PZA	19.00
01.07	MANTENIMIENTO DE CARPINTERIA METALICA		
01.07.01	Actividad de mantenimiento Integral Puertas Metálicas Inc/ Reparación y operatividad	M2	31.59
01.07.02	Actividad de mantenimiento integral cerco metálico Inc/ Reparación y operatividad	M2	72.50
01.07.03	Actividad de mantenimiento de Baranda Metálica 2 ½ ", 2", 1 ½" de 2mm de espesor para ingreso principal Inc./ pintado	M	35.29
01.07.04	Suministro e instalación de cerradura para puerta Metálica 3 golpes	PZA	5.00
01.08	MANTENIMIENTO DE VENTANAS		
01.08.01	Suministro e instalación de Ventana con marco de aluminio Inc./ Pintado (19 ventanas)	M2	39.62
01.09	MANTENIMIENTO DE PINTURA EN EXTERIORES E INTERIORES		
01.09.01	Actividad de Rasqueteo en Cielo Raso	M2	158.48
01.09.02	Actividad de Rasqueteo en muros y columnas interiores	M2	209.56
01.09.03	Actividad de Rasqueteo de muros exteriores	M2	200.39
01.09.04	Actividad de Pintura látex 2 manos cielo raso	M2	158.48
01.09.05	Actividad de Pintura látex 2 manos en muros y columnas interiores	M2	209.56
01.09.06	Actividad de Pintura exteriores latex	M2	200.39
01.10	MANTENIMIENTO DE TECHOS		
01.10.01	Suministro e instalación de losa de 5 cm y actividad de impermeabilización en techos	M2	87.38
01.11	MANTENIMIENTO DE SEÑALIZACION		
01.11.01	Suministro e instalación de señalización de ambientes y seguridad	GLB	1.00
01.12	MANTENIMIENTO DE LETRERO PRINCIPAL		
01.12.01	Suministro e instalación de Letrero en estructura metálica c/letras pintadas de 1.20 x2.40	GLB	2.00
01.13	MANTENIMIENTO DE MOBILIARIO		
01.13.01	Suministro e instalación de Modulo de recepción	GLB	1.00
02	INSTALACIONES SANITARIAS		
02.01	MANTENIMIENTO DE APARATOS SANITARIOS		
02.01.01	Suministro e instalación de lavadero de loza vitrificada tipo avante con rebose cromado y pedestal	UND	5.00
02.01.02	Suministro e instalación Inodoro de loza vitrificada tipo ONE PIECE	UND	3.00
02.01.03	Suministro e instalación Lavadero de acero inoxidable 2 pozas con escurridor	UND	2.00
02.02	MANTENIMIENTO SISTEMA DE AGUA FRIA		
02.02.01	Suministro e instalación de grifo hospitalario con palanca	UND	2.00
02.02.02	Suministro e instalación de grifo para lavamanos hospitalario	UND	5.00
02.02.03	Suministro e instalación de grifo de Bronce de 1/2" para lavadero de patio	UND	2.00
02.02.05	Suministro e instalación de ducha incl. Llave de control	UND	1.00
02.03	MANTENIMIENTO DE TANQUE ELEVADO		
02.03.01	Actividad de mantenimiento de tanque elevado 1100 ltrs inc/ accesorios y estructura metálica	GLB	1.00
02.04	MANTENIMIENTO DE DRENAJE PLUVIAL		
02.04.01	Suministro e instalación de drenaje pluvial en cobertura inc./ colocación montantes y descarga de agua al exterior	GLB	1.00
03	INSTALACIONES ELECTRICAS		
03.01	MANTENIMIENTO DE LUMINARIAS		
03.01.01	Suministro e instalación de artefacto p/empotrar paneles led incluido accesorios y cableado para instalación	GLB	1.00
03.02	MANTENIMIENTO DE TOMACORRIENTES		
03.02.01	Suministro, instalación de salida de tomacorriente doble con línea de tierra en pared incluye cablea	GLB	1.00
03.03	MANTENIMIENTO DE TABLEROS ELÉCTRICOS		
03.03.01	Suministro e instalación de tablero general eléctrico, llaves termicas y interruptor diferencial	GLB	1.00
03.04	MANTENIMIENTO SISTEMA DE PUESTA A TIERRA		
03.04.01	Suministro e instalación de puesta a tierra	GLB	1.00
03.05	PRUEBAS ELÉCTRICAS		
03.05.01	Pruebas eléctricas según código nacional de electricidad	GLB	1.00
03.06	LIMPIEZA		
03.06.01	Actividad de limpieza final de actividad	M2	462.79

COALAQUE



PLANO DE SEÑALIZACIÓN

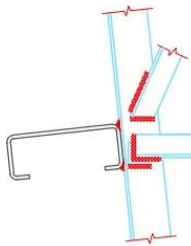


PUESTO DE SALUD COALAQUE

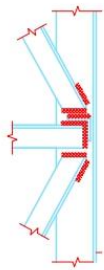
DISTRITO DE OMATE

COALAQUE

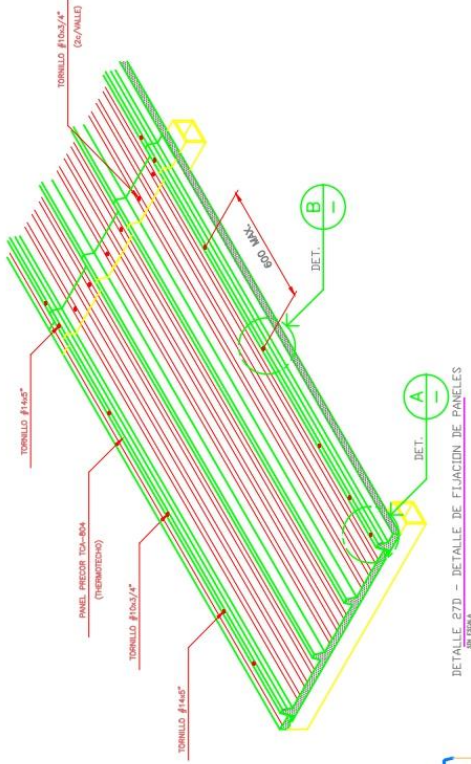
TRASLAPE TRANSVERSAL	INCLINACIÓN	TRASLAPE (mm)
TECHO	30°	200
PARED	30°	150
		100



DETALLE 2
ESC. 1:25



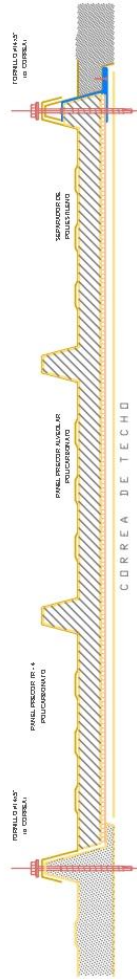
DETALLE 3
ESC. 1:25



DETALLE 27D - DETALLE DE FIJACIÓN DE PANELES
EN ESCALA



DETALLE 27C - FIJACIÓN TÍPICA DE PANEL TCA SOLAR
EN ESCALA

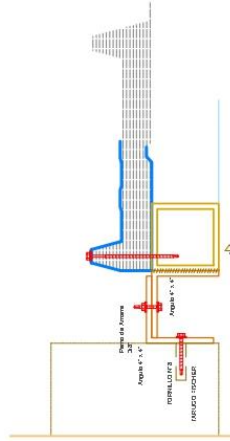


DETALLE 27E - SELLO BUTIL EN CAPUCHOS
EN ESCALA

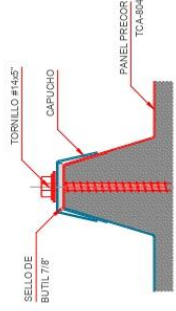


DETALLE A
EN ESCALA

DETALLE B
EN ESCALA



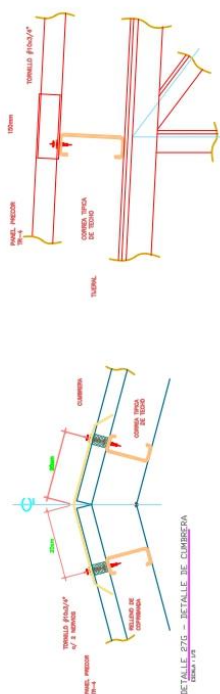
DETALLE 27G - SELLO BUTIL EN CAPUCHOS
EN ESCALA



DETALLE 27H - DETALLE DE SELLO BUTIL EN CAPUCHOS
EN ESCALA

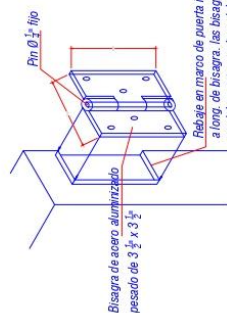
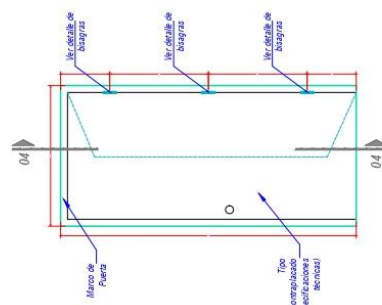
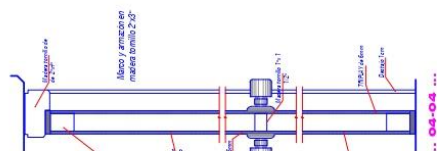
PUESTO DE SALUD COALAQUE DISTRITO DE OMATE

DETALLE 27 - COBERTURA AISLANTE TERMOTECNO TCA



DETALLE 27G - DETALLE DE CUMBRERA

TRASLASE TRANSVERSAL		
	INCLINACION	TRASLASE <(mm)>
TECHO	<10%	200
	>10%	150
PARED		100



Rebaje en marco de puerta igual a long. de bisagra. las bisagras no deben estar sueltas, deben entrar a presión $\text{Pin } \varnothing \frac{1}{4} \text{ fijo}$

DET. BISAGRA...

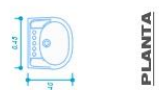
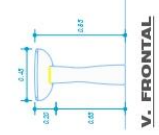
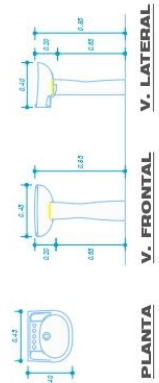
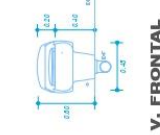
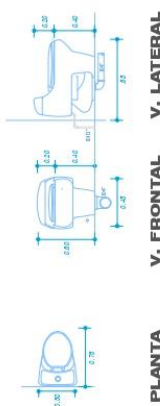
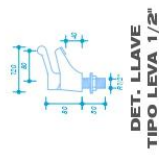
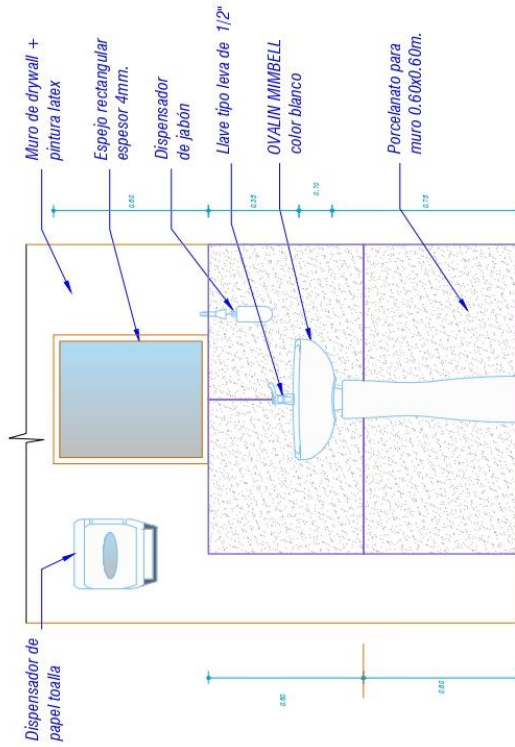
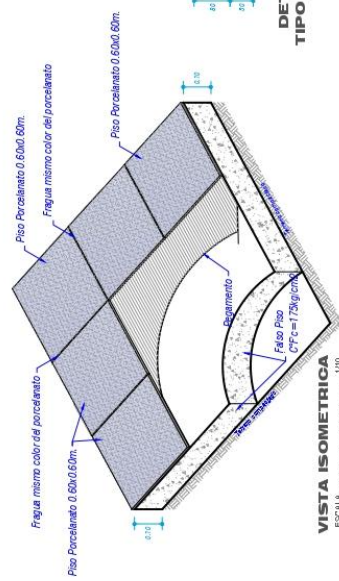


CUMBRERA

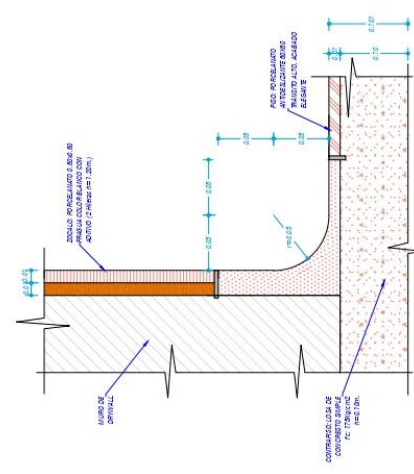
PUERTA P. CONTRAPLACADA

PUESTO DE SALUD COALAQUE
DISTRITO DE OMAE

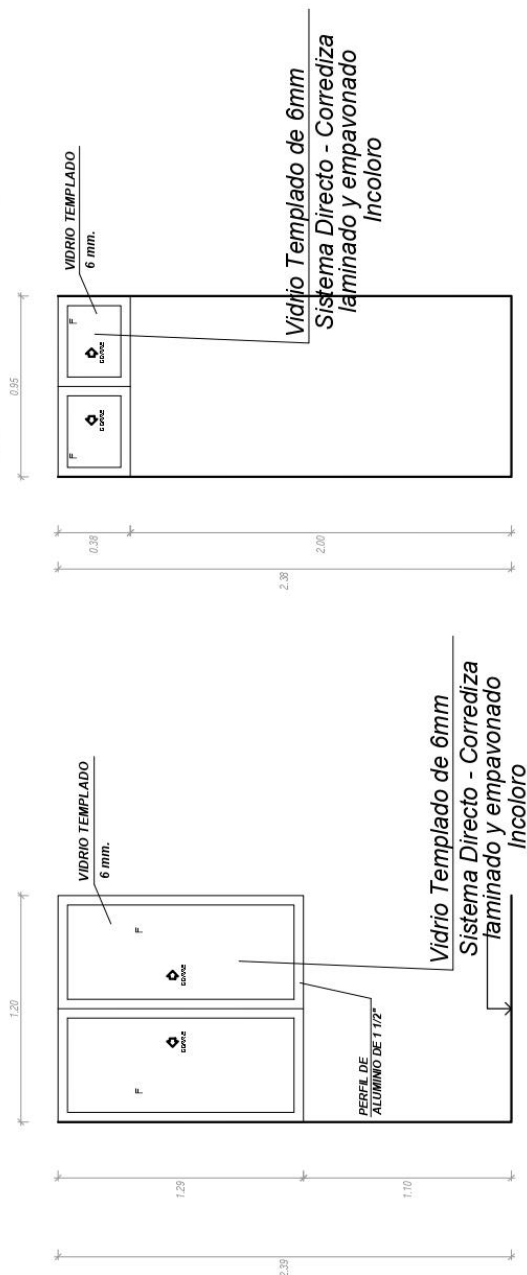
COALQUE



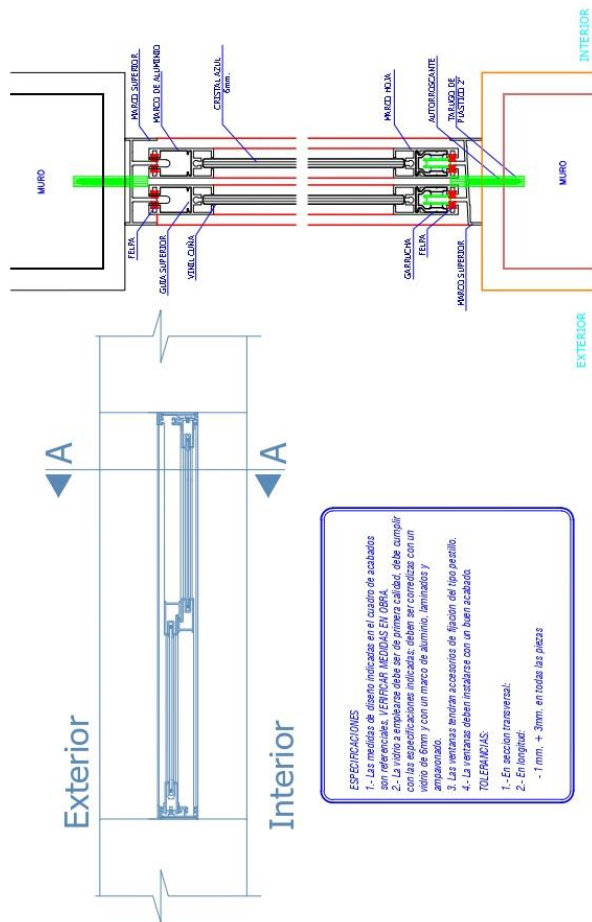
DETALLE EN SANITARIOS



COALAQUE



CUADRO DE VANDOS		
TIPO	ALTO	ANCHO
VC-1	1.8	1.00
VC-2	1.8	0.98
VC-3	1.20	1.00
VC-4	1.20	1.00
VC-5	1.20	1.00
VC-6	1.20	1.00
VC-7	1.20	1.00
VC-8	1.20	1.00
VC-9	1.20	1.00
VC-10	1.20	1.00
VC-11	1.50	1.20
VC-12	1.50	1.00
VC-13	0.40	1.00
VC-14	0.40	1.00
VC-15	0.40	1.00
VC-16	1.8	1.24
VC-17	1.4	1.00
VC-18	1.50	1.00
VC-19	1.50	1.00
VC-20	1.50	0.70
VC-21	0.60	0.80
VC-22	1.47	1.37
VC-23	1.34	1.00
VC-24	1.40	1.95
CUADRO DE VANDOS 2º NIVEL		
TIPO	ALTO	ANCHO
VC-25	1.20	2.00
VC-26	1.20	2.00
VC-27	1.20	2.00
VC-28	1.20	2.00
VC-29	0.42	0.58



ESPECIFICACIONES:

- 1.- Las medidas de diseño indicadas en el cuadro de acabados son referenciales. VERIFICAR MEDIDAS EN OBRA.
- 2.- La vidriera empleada debe ser de primera calidad, debe cumplir con las especificaciones indicadas, deben ser corredizas con un vidrio de 6mm y con un marco de aluminio, laminado y empavonado.
- 3.- Las ventanillas deben instalarse con un buen acabado.
- 4.- Las ventanillas deben instalarse con un buen acabado.

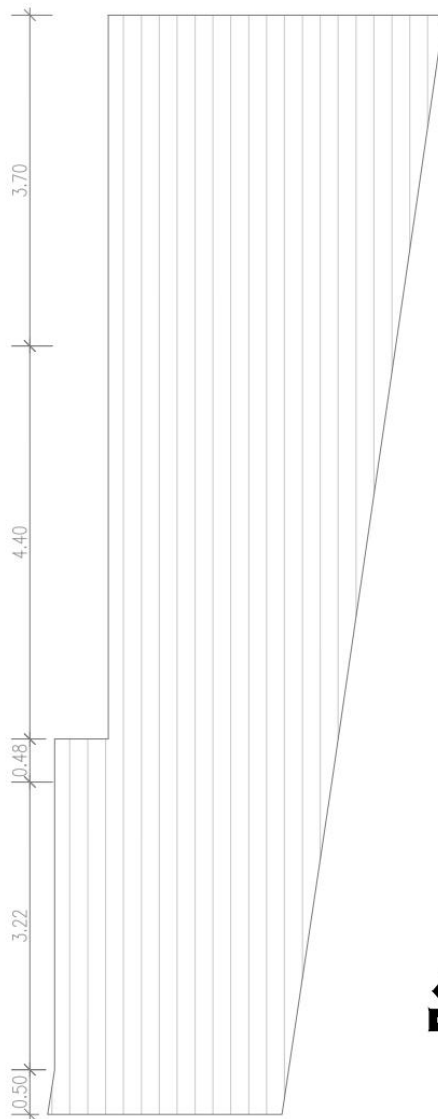
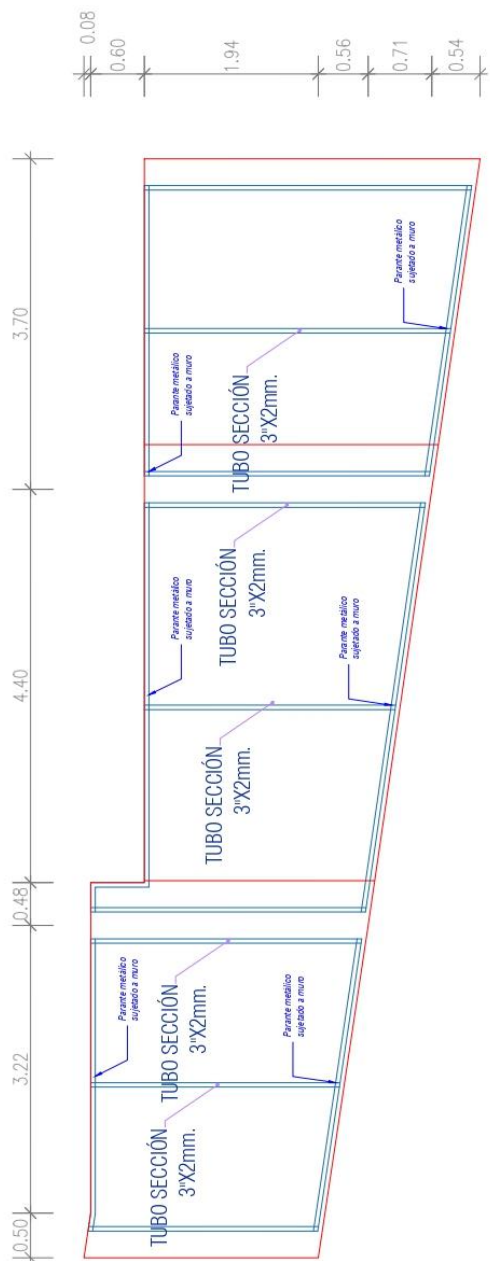
RECOMENDACIONES:

- 1.- En la sección transversal:
- 2.- En la longitud:

- 1 mm. + 3mm. en todas las piezas

PUESTO DE SALUD COALAQUE DISTRITO DE OMAE

COALAQUE

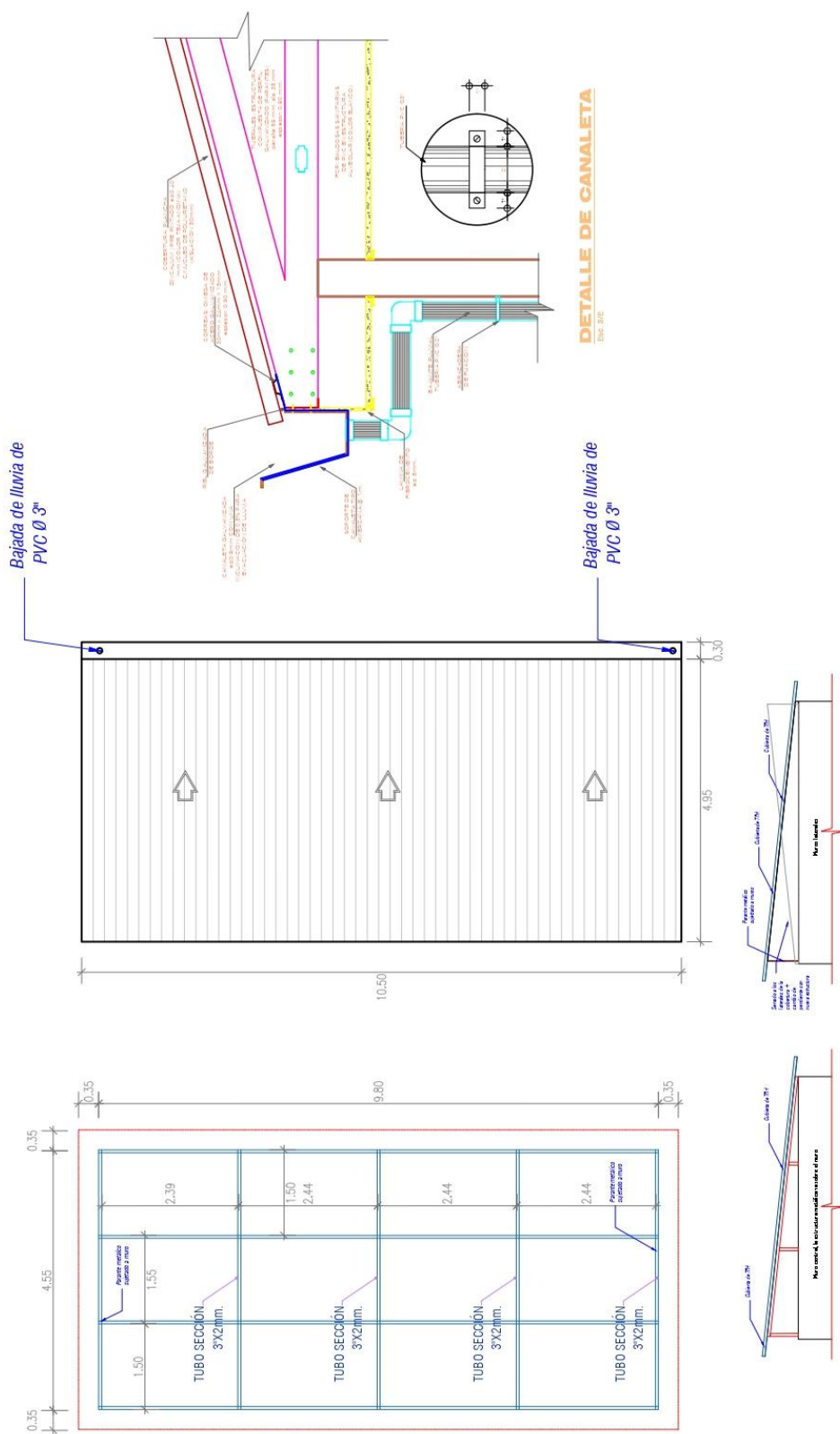


COBERTURA COCHERA

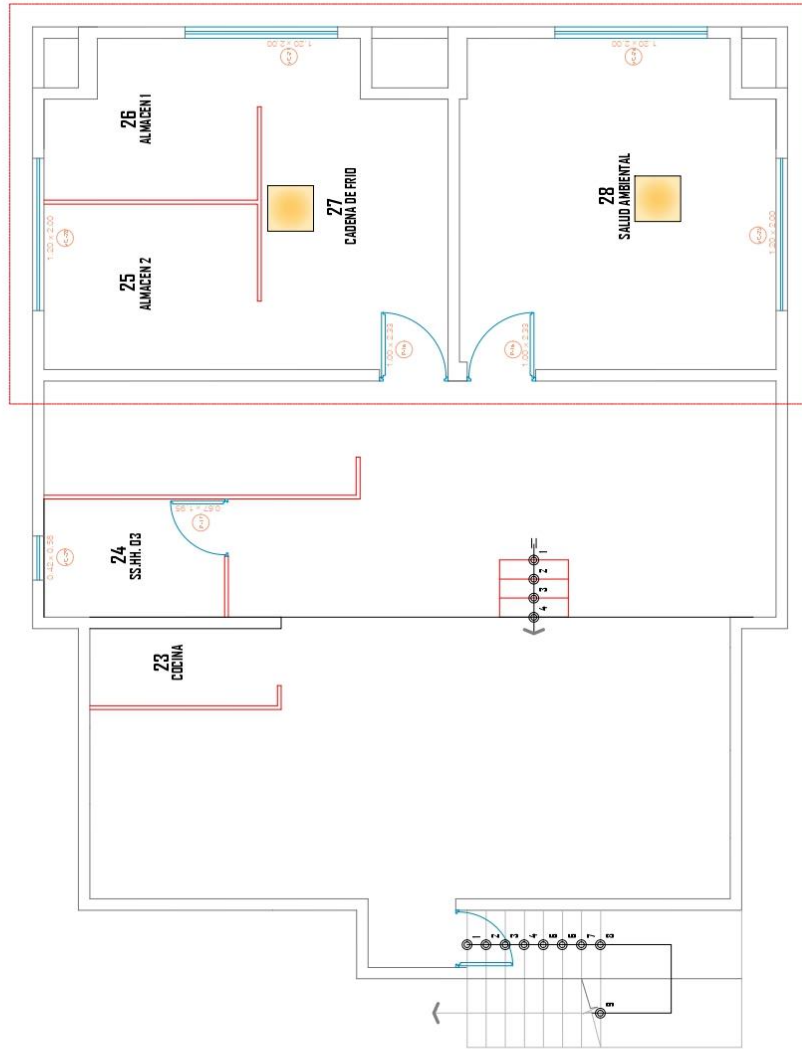
PUESTO DE SALUD COALAQUE

DISTRITO DE OMAE

COALQUE



COALAQUE



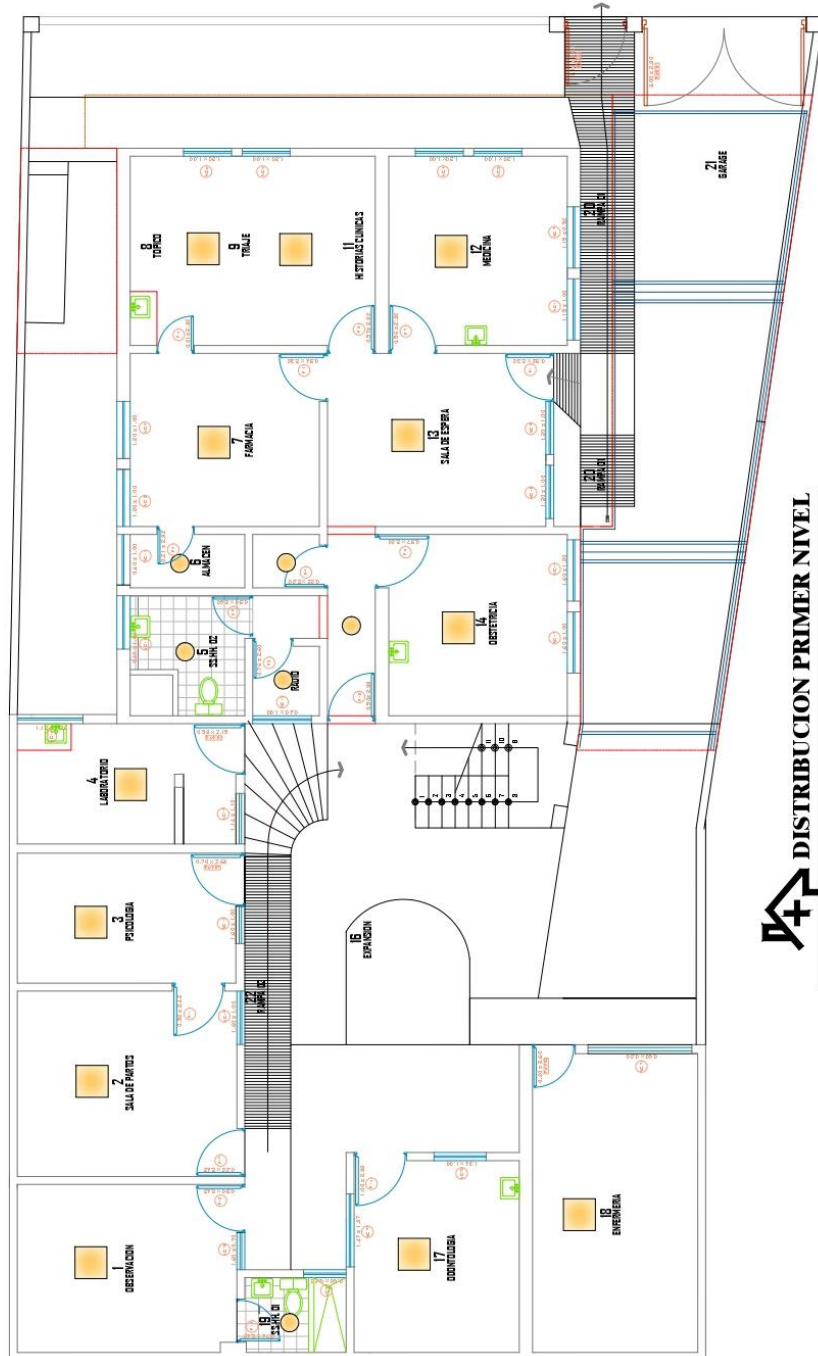
DISTRIBUCION SEGUNDO NIVEL

CUADRO DE VANDOS		
TIPO	ALTO	DETALLE DEL VANO
VC-25	120	Ventana corrediza / Ilumin. Modulares Bnmt.
VC-26	120	Ventana corrediza / Ilumin. Modulares Bnmt.
VC-27	120	Ventana corrediza / Ilumin. Modulares Bnmt.
VC-28	120	Ventana corrediza / Ilumin. Modulares Bnmt.
VC-29	120	Ventana corrediza / Ilumin. Modulares Bnmt.

CUADRO DE PUERTAS		
TIPO	ANCHO	ALTO
P-25	80	2.00
P-26	80	2.00
P-27	80	2.00
P-28	80	2.00
P-29	80	2.00

LEYENDA		
LUMINARIA LED DE BOX60 ADOSADA AL CIELO RASO		
LUMINARIAS LED CIRCULARES DE Ø25		

PUESTO DE SALUD COALAQUE
DISTRITO DE OMAE



DISTRIBUCION PRIMER NIVEL

CUADRO DE VINOS		DIRECCIÓN Y AÑO	
VINO	AÑO	DIRECCIÓN	AÑO
Vinos varietales / Vitis californica Bux	W'C-1	Vinos varietales / Vitis californica Bux	W'C-1
Vinos varietales / Vitis californica Bux	W'C-2	Vinos varietales / Vitis californica Bux	W'C-2
Vinos varietales / Vitis californica Bux	W'C-3	Vinos varietales / Vitis californica Bux	W'C-3
Vinos varietales / Vitis californica Bux	W'C-4	Vinos varietales / Vitis californica Bux	W'C-4
Vinos varietales / Vitis californica Bux	W'C-5	Vinos varietales / Vitis californica Bux	W'C-5
Vinos varietales / Vitis californica Bux	W'C-6	Vinos varietales / Vitis californica Bux	W'C-6
Vinos varietales / Vitis californica Bux	W'C-7	Vinos varietales / Vitis californica Bux	W'C-7
Vinos varietales / Vitis californica Bux	W'C-8	Vinos varietales / Vitis californica Bux	W'C-8
Vinos varietales / Vitis californica Bux	W'C-9	Vinos varietales / Vitis californica Bux	W'C-9
Vinos varietales / Vitis californica Bux	W'C-10	Vinos varietales / Vitis californica Bux	W'C-10
Vinos varietales / Vitis californica Bux	W'C-11	Vinos varietales / Vitis californica Bux	W'C-11
Vinos varietales / Vitis californica Bux	W'C-12	Vinos varietales / Vitis californica Bux	W'C-12
Vinos varietales / Vitis californica Bux	W'C-13	Vinos varietales / Vitis californica Bux	W'C-13
Vinos varietales / Vitis californica Bux	W'C-14	Vinos varietales / Vitis californica Bux	W'C-14
Vinos varietales / Vitis californica Bux	W'C-15	Vinos varietales / Vitis californica Bux	W'C-15
Vinos varietales / Vitis californica Bux	W'C-16	Vinos varietales / Vitis californica Bux	W'C-16
Vinos varietales / Vitis californica Bux	W'C-17	Vinos varietales / Vitis californica Bux	W'C-17
Vinos varietales / Vitis californica Bux	W'C-18	Vinos varietales / Vitis californica Bux	W'C-18
Vinos varietales / Vitis californica Bux	W'C-19	Vinos varietales / Vitis californica Bux	W'C-19
Vinos varietales / Vitis californica Bux	W'C-20	Vinos varietales / Vitis californica Bux	W'C-20

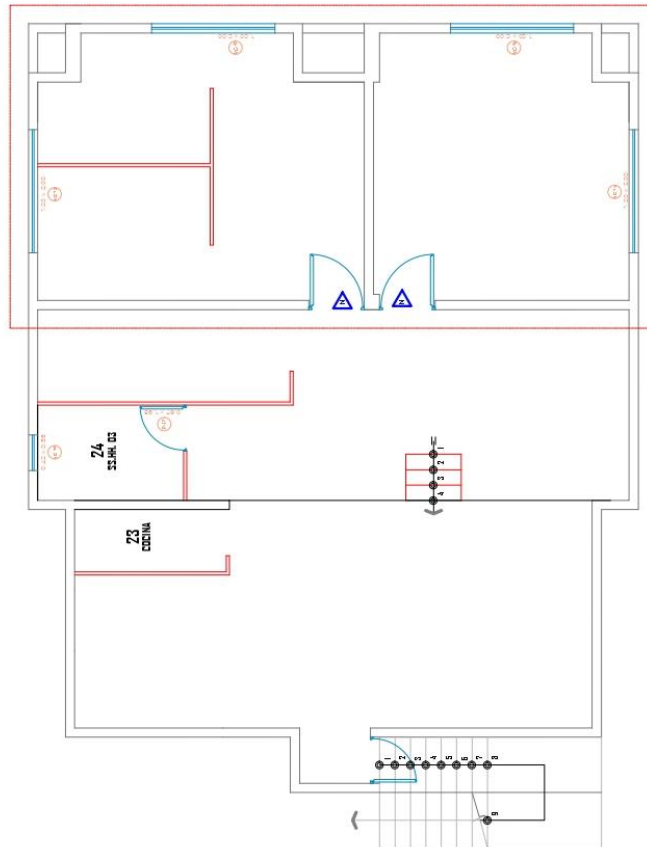
Variable	Variable	Variable	Variable	Variable	Variable
W-16	1.0	1.7	Variable control / Variable control	Variable control / Variable control	Variable control / Variable control
W-17	1.6	1.0	Variable control / Variable control	Variable control / Variable control	Variable control / Variable control
W-18	1.0	1.0	Variable control / Variable control	Variable control / Variable control	Variable control / Variable control
W-19	1.0	1.0	Variable control / Variable control	Variable control / Variable control	Variable control / Variable control
W-20	1.0	0.0	Variable control / Variable control	Variable control / Variable control	Variable control / Variable control
W-21	0.0	0.0	Variable control / Variable control	Variable control / Variable control	Variable control / Variable control
W-22	1.0	1.0	Variable control / Variable control	Variable control / Variable control	Variable control / Variable control
W-23	1.0	1.0	Variable control / Variable control	Variable control / Variable control	Variable control / Variable control
W-24	1.0	1.0	Variable control / Variable control	Variable control / Variable control	Variable control / Variable control

[illegible]

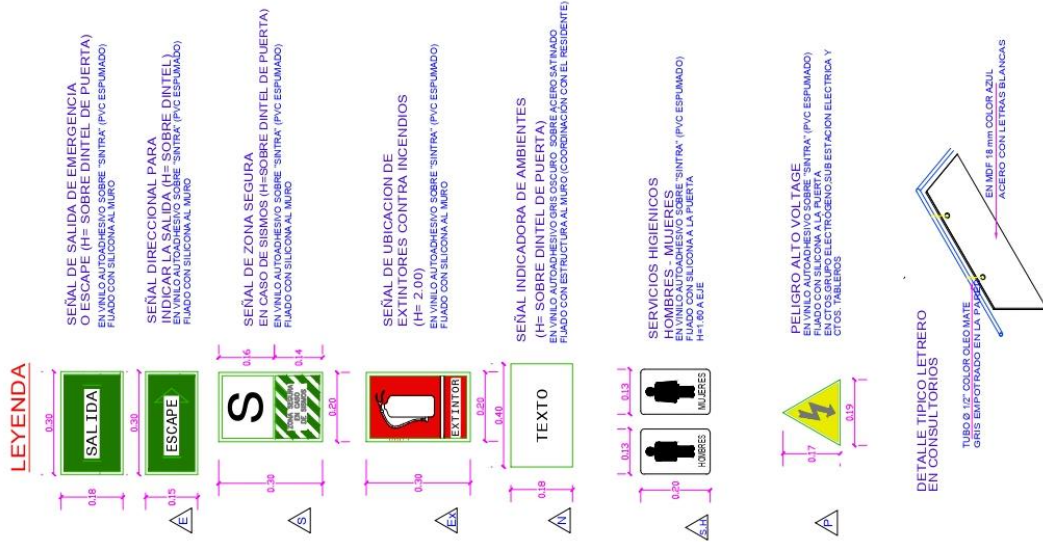
LEYENDA	
	LUMINARIA LED DE 60x60 ADOSADA AL CIELO RASO
	LUMINARIAS LED CIRCULARES DE Ø 25

PUESTO DE SALUD COALAQUE
DISTRITO DE OMAE

COALAQUE



PLANO DE SEÑALIZACIÓN



PUESTO DE SALUD COALAQUE

DISTRITO DE OMATE