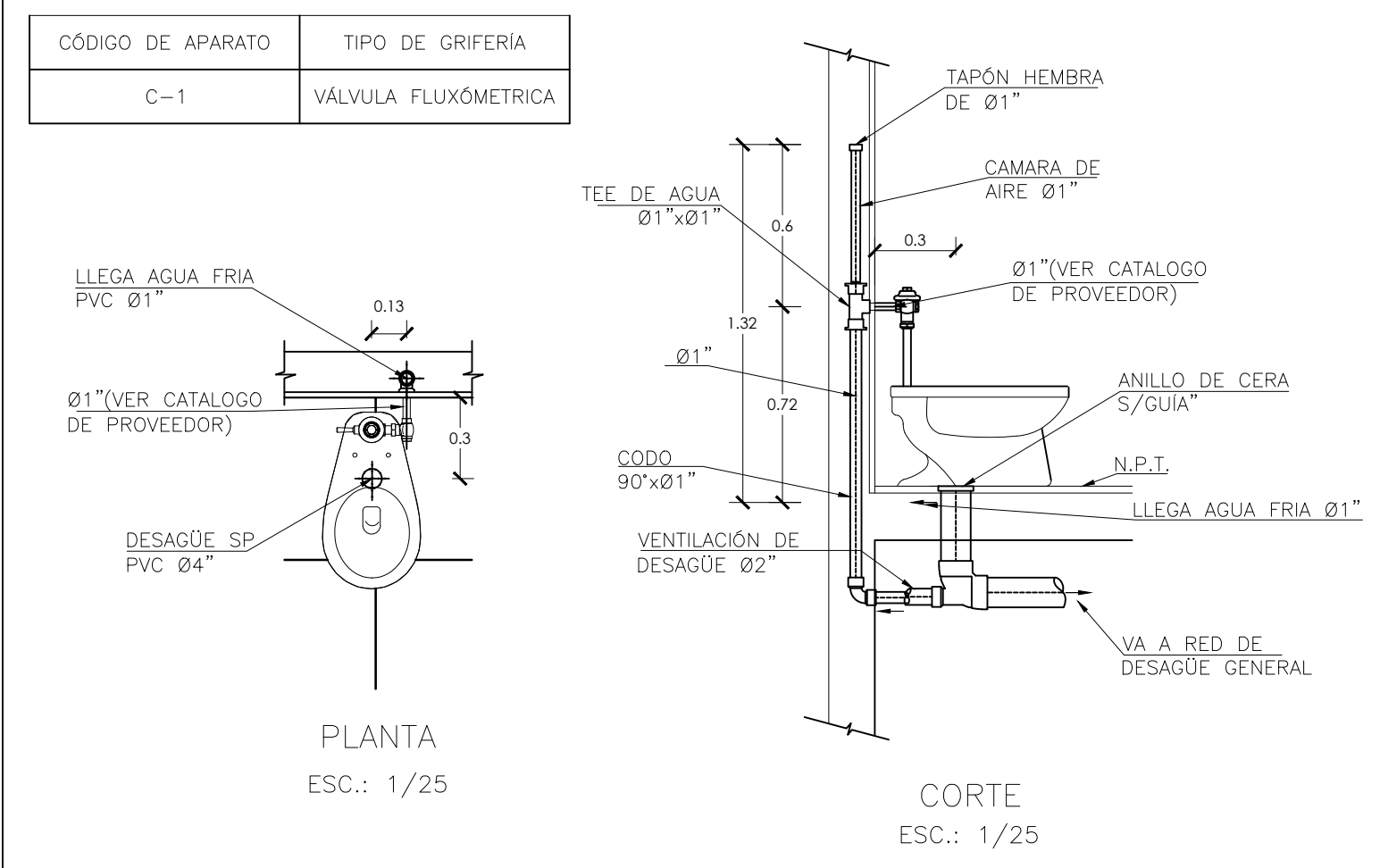


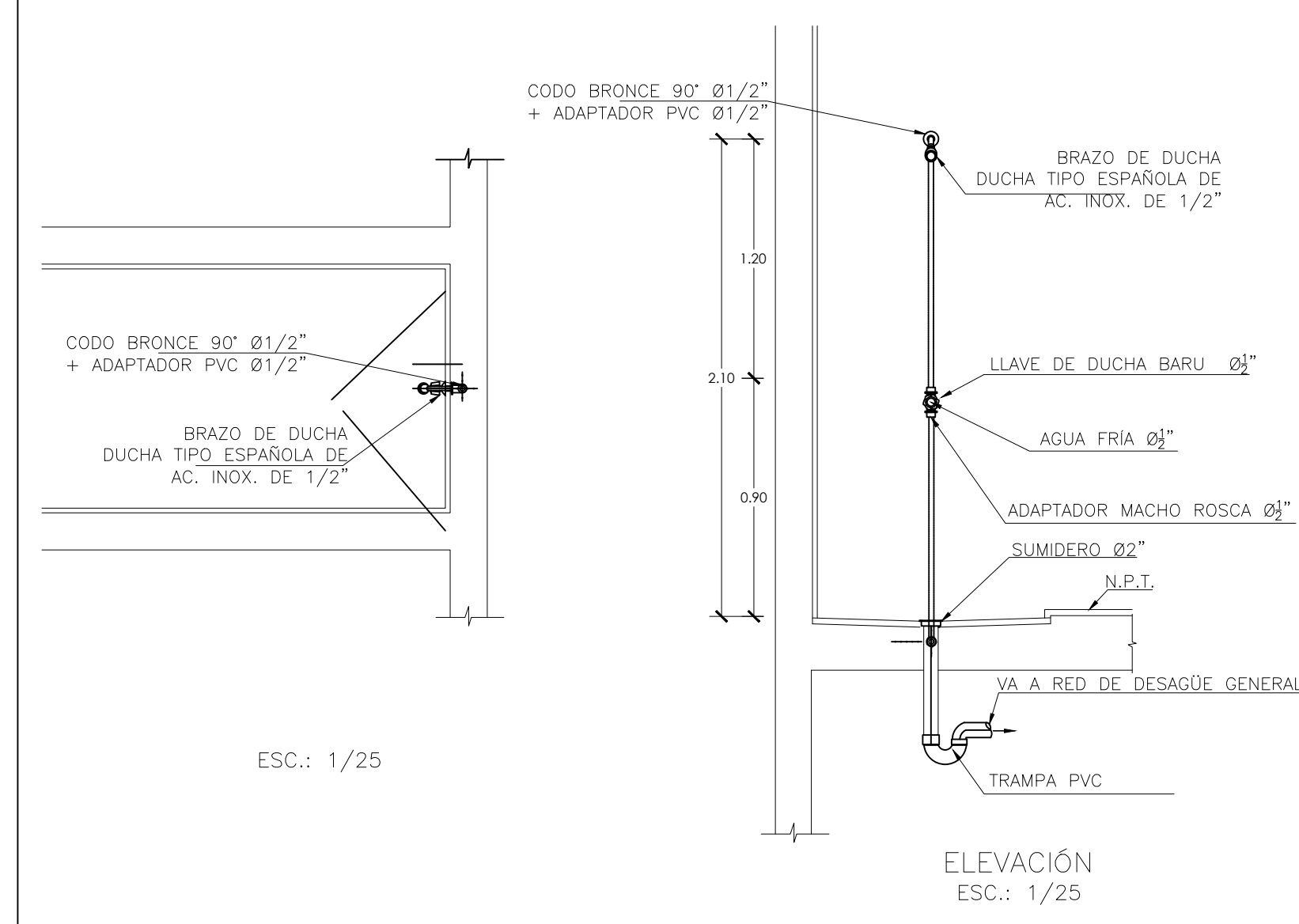
REDES AGUA FRIA

ESC: 1/50

INODORO



DUCHA



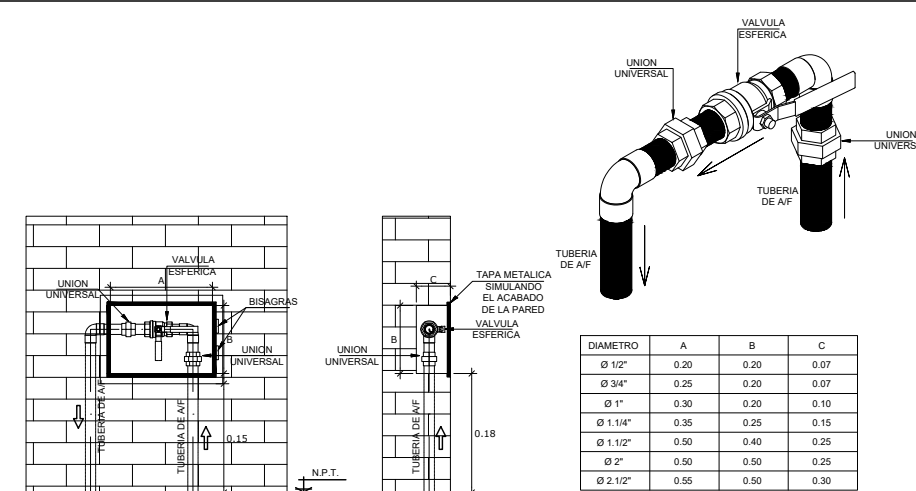
LEYENDA DE ACCESORIOS

SÍMBOLO	DESCRIPCION
	TUB. AGUA FRIA
	DIRECCION FLUJO
	VALVULA ESFERICA-HORIZONTAL
	VALVULA ESFERICA-VERTICAL
	CODO 90° SUBE
	CODO 90° BAJA
	TEE
	CODO DE 90°
	REDUCCION
	DIAMETRO DE TUBERIA
	CODO CAMBIO NIVEL

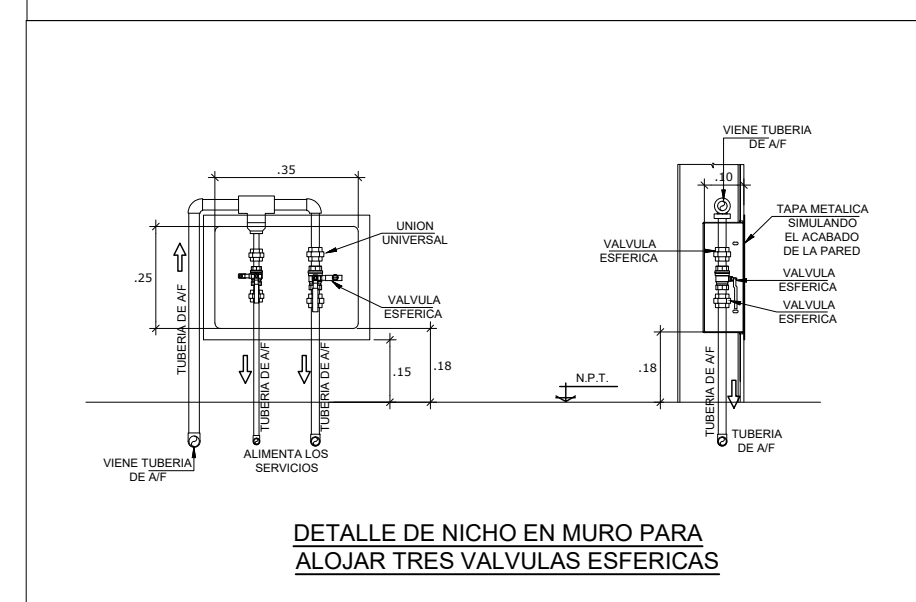
ESPECIFICACIONES TÉCNICAS RED DE AGUA FRIA

1. LAS TUBERIAS DE AGUA FRIA SERÁN DE PVC CLASE 10 CON SIMPLE PRESION SEGUN NTP 399.166:2008.
2. LOS ACCESORIOS SERÁN PVC CLASE 10 CON SIMPLE PRESION.
3. LAS VÁLVULAS ESFÉRICAS, COMPUERTAS Y CHECK, SERÁN DE BRONCE, CAPAZ DE SOPORTAR UNA PRESION DE TRABAJO DE 150 PSI. ESTAS VÁLVULAS IRÁN ENTRE DOS UNIONES UNIVERSALES.
4. TODAS LAS VÁLVULAS SERÁN DE MARCA RECONOCIDA, DE PRIMERA CALIDAD Y SEGUN ESPECIFICACIONES TÉCNICAS.
5. LAS VÁLVULAS DE COMPUERTA, ESFÉRICAS DEBERÁN INSTALARSE EN LOS LUGARES DONDE INDIQUE EL PROYECTO, EN MUROS. NO SE PERMITIRÁ LA INSTALACIÓN EN PISOS.
6. EL NICHÓ DISEÑADO PARA QUE ALBERGUE LA VÁLVULA Y LAS UNIONES UNIVERSALES DE LAS DIMENSIONES INDICADAS IRÁN EN MUROS DE FIBRO CEMENTO MARCO Y PUERTA METÁLICA (PLANCHA GALVANIZADA) E=1/8" SEGUN INDICADO EN LOS PLANOS, CON SEGURO (PUSH).
7. LAS VÁLVULAS DE COMPUERTA Y ESFERICA COLOCADA ENTRE DOS UNIONES UNIVERSALES PERMITE SU PREPARACION Y/O MANTENIMIENTO EXTRAÑENDO SIN CORTAR LA TUBERIA, DEBERÁ TENERSE CUIDADO DE COLOCAR LA VÁLVULA Y LAS UNIONES UNIVERSALES DE MODO DE NO DIFICULTAR SU OPERACION.
8. LAS BRIDAS O SALIDAS DE AGUA DE LOS LAVADEROS, DUCHAS, LAVATORIOS Y OVALINES SERÁN DE CODOS DE BRONCE ROSCADO DE 90° + UPR DE PVC DE 1/2" Y SE COLOCARÁN AL NIVEL DEL ENCHAPE DE LA MAYOLICA.
9. TODAS LAS SALIDAS DEBERÁN SER TAPONADAS INMEDIATAMENTE DESPUÉS DE TERMINADAS Y PERMANECERÁN ASÍ HASTA LA COLOCACIÓN DE LOS APARATOS, PARA EVITAR QUE SE INTRODUZCAN MATERIALES SÓLIDOS A LA TUBERIA Y LAS DESTRUYAN O ATOREN.
10. ANTES DE LA COLOCACIÓN DE APARATOS SANITARIOS DEBERÁ REALIZARSE LA LIMPIEZA Y DESINFECCIÓN DE TUBERIAS, ACCESORIOS Y VÁLVULAS.
11. EFECTUAR PRUEBA HIDRÁULICA, PRUEBA DE PRESION DE 150PSI SEGUN LAS ESPECIFICACIONES TÉCNICAS.
12. TODO UNIÓN DE TUBERIAS, CUANDO NO EXISTA CAMPANA, SE UNIRÁN CON UNIÓN UNIVERSALES. EN NINGUN CASO REALIZAR CAMPANAS CON CALENTURAS.

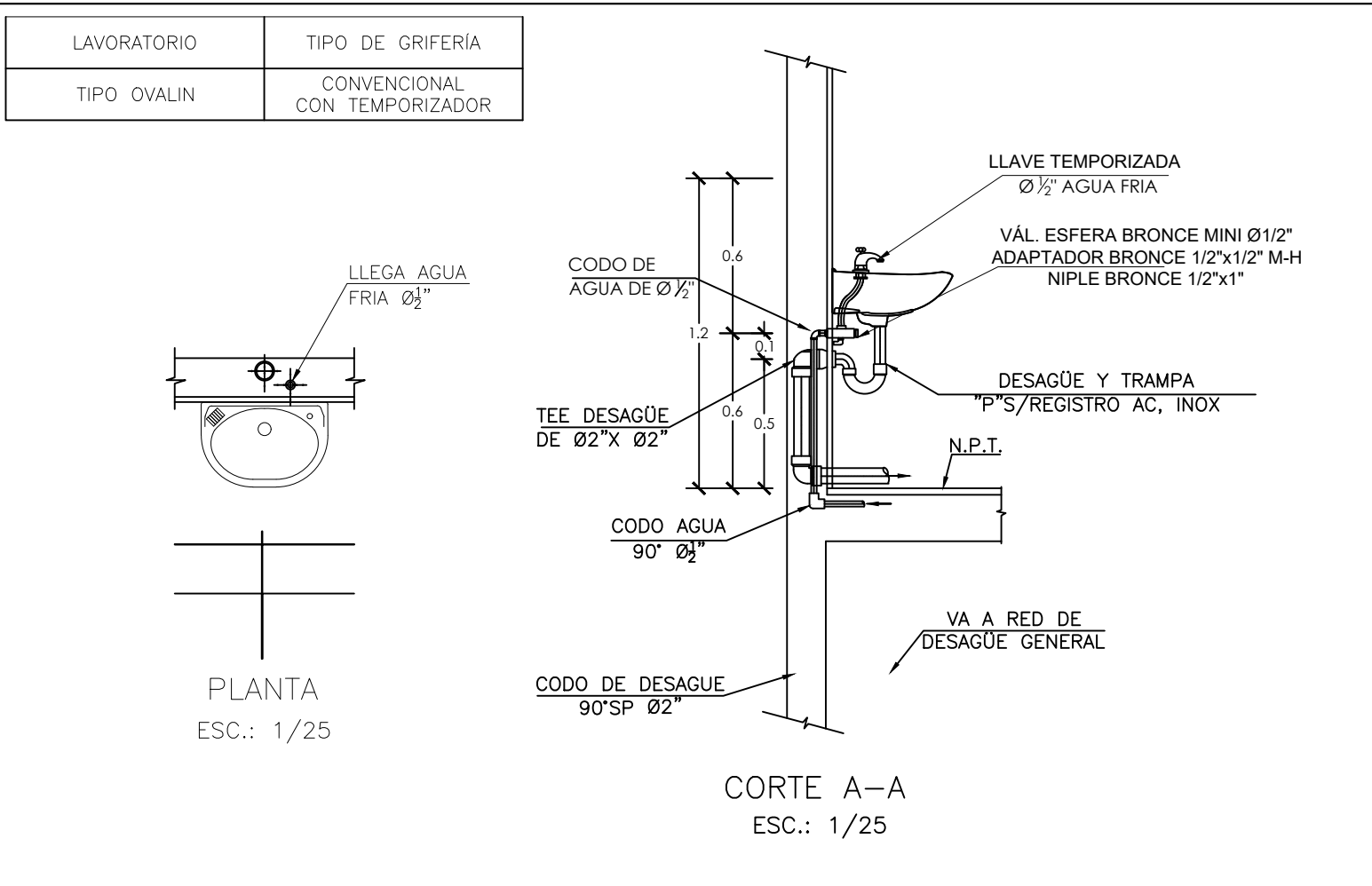
NICHÓ PARA ALOJAR UNA VÁLVULA



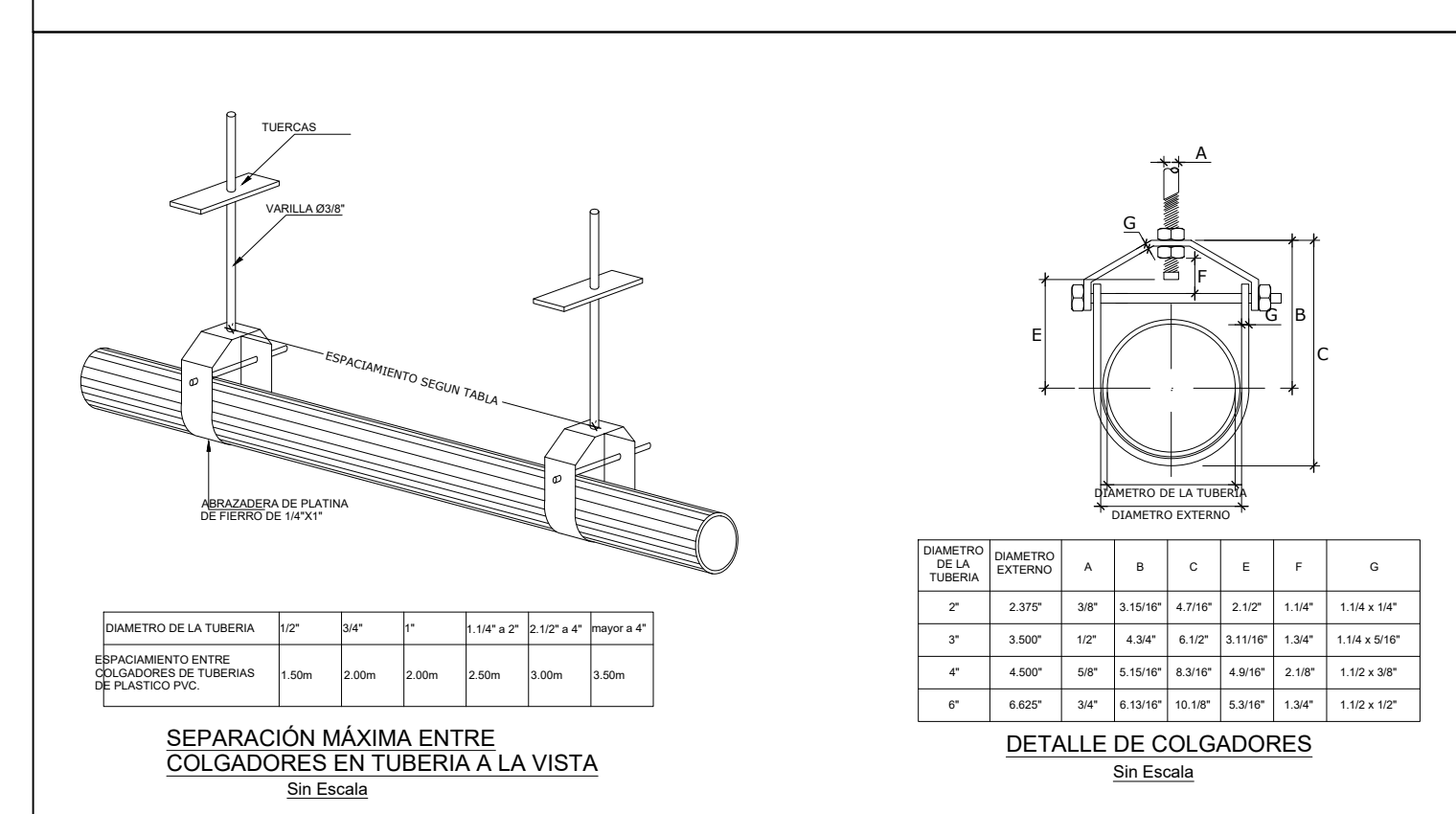
NICHÓ PARA ALOJAR VÁLVULAS



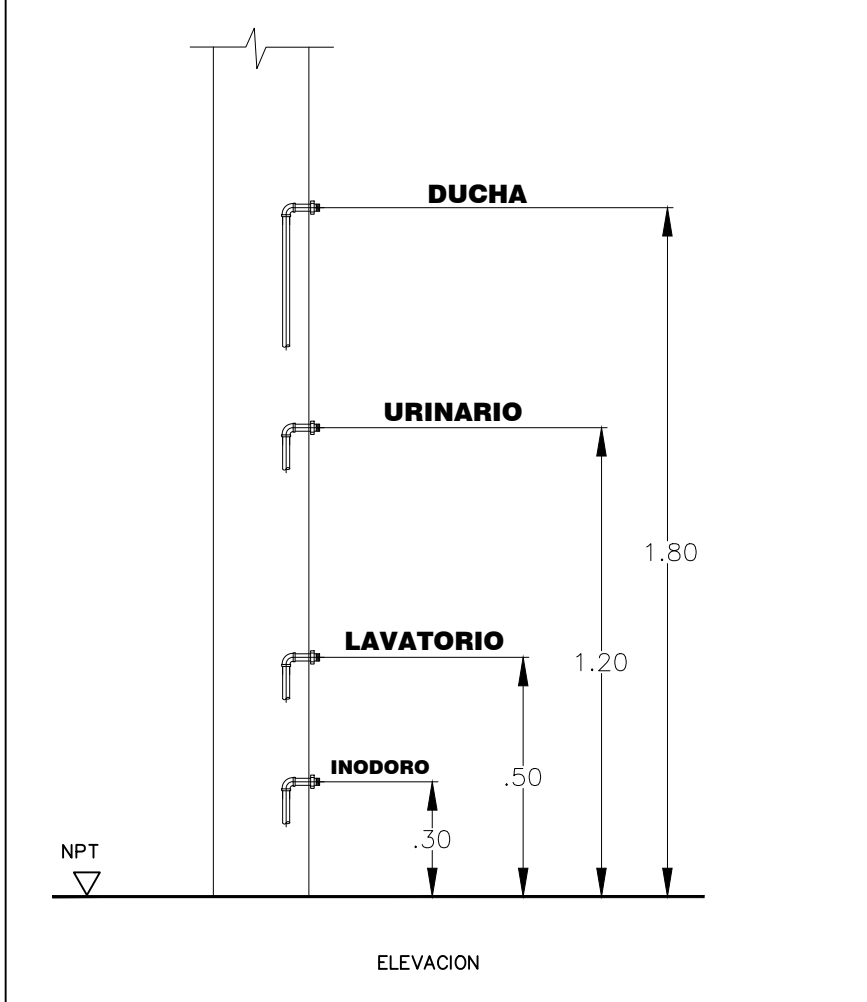
LAVATORIO TIPO MANANTIAL



DETALLE DE COLGADORES



SALIDAS PUNTO DE AGUA



SERVICIO: "ACONDICIONAMIENTO E IMPLEMENTACION DE VESTUARIOS PARA PERSONAL ASISTENCIAL EN LA NUEVA INFRAESTRUCTURA DEL HOSPITAL GENERAL DE JAÉN, DISTRITO Y PROVINCIA DE JAÉN- REGION CAJAMARCA"

UBICACIÓN:
DEPARTAMENTO : CAJAMARCA
PROVINCIA : JAÉN
DISTRITO : CAJAMARCA
DIRECCIÓN N° : 1289

ESPECIALIDAD:
INSTALACIONES SANITARIAS

LÁMINA:
REDES DE AGUA FRIA

ESCALA: INDICADA

ESPECIALISTA RESPONSABLE:
ING. ELVIS GUEVARA CASTAÑEDA
REG. CIP N°176338

FECHA : AGOSTO - 2023

UNIDAD DE SERVICIOS GENERALES Y MANTENIMIENTO

IS-AF-01

LAMINA 01 DE 01