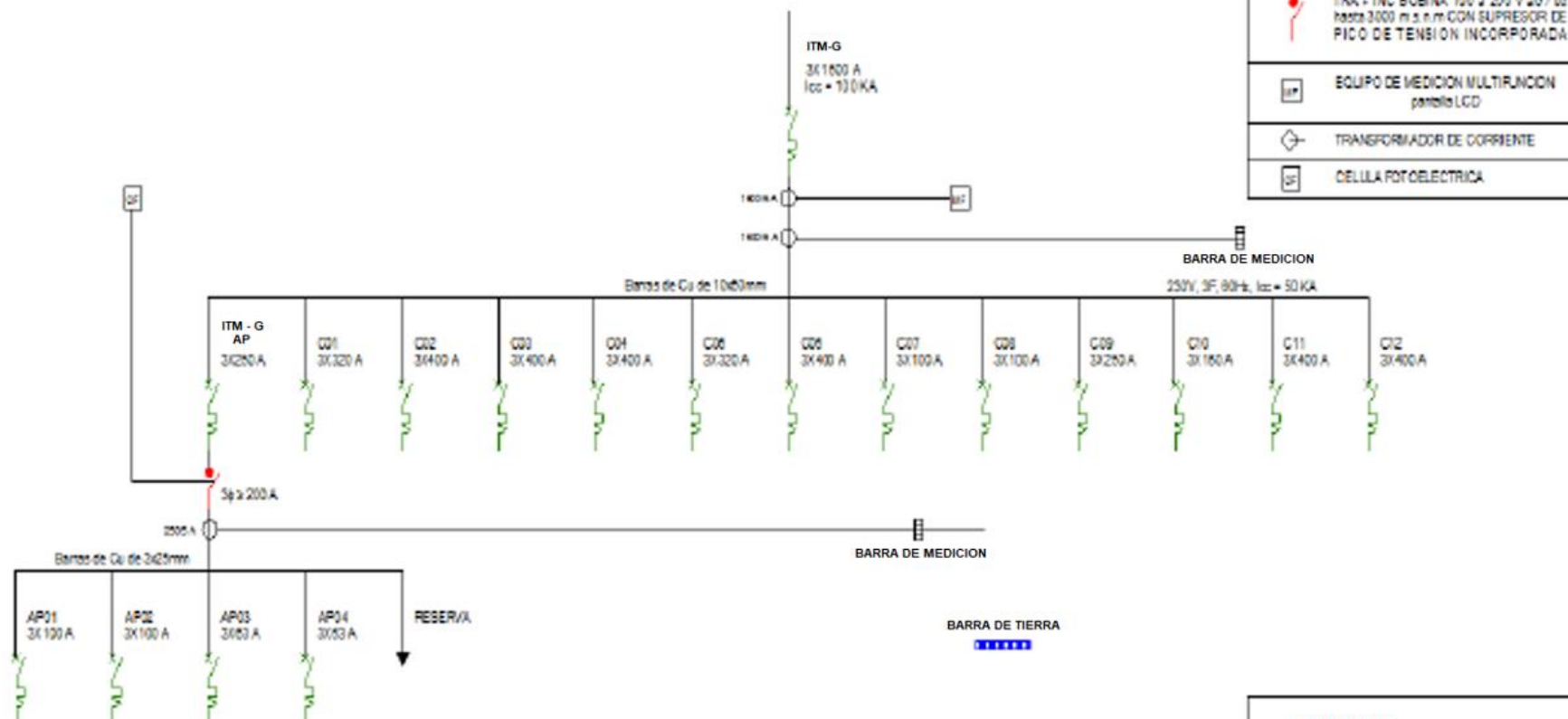


MODELO DE DIAGRAMA UNIFILAR PARA PARA DISTRIBUCION DE LOS TABLEROS AUTOSOPORTADOS



INTERRUPTOR AUTOMÁTICO
TRIPOLAR DE CAJA MOLDEADA.
Regulable (0,7 a 0,1)pin Icc = 65 KA.

CONTACTOR ELECTRONICO TRIPOLAR.
1NA + 1NC BOBINA 120 a 250 V ac / cc
hasta 3000 m.a.m. CON SUPRESOR DE
PICO DE TENSION INCORPORADA

EQUIPO DE MEDICION MULTIFUNCION
pantalla LCD TRANSFORMADOR DE CORRIENTE

CELULA FOTOELECTRICA

SED N° _____