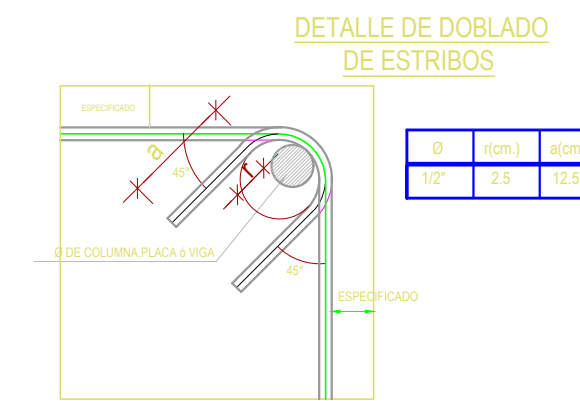


DETALLE DE COLUMNAS

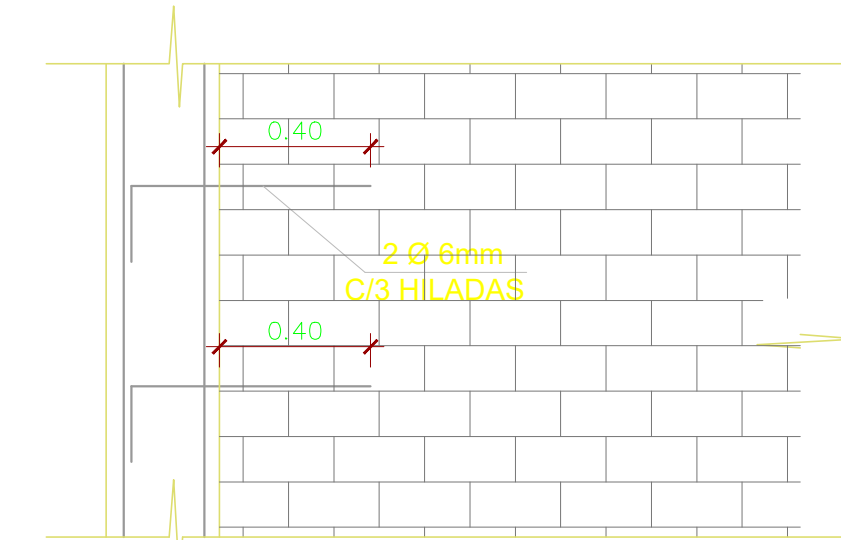
ESCALA 1/25

TIPO	PRIMER PISO
C - 1 (0.30x0.30) (f'c= 210 Kg/cm2)	<div> </div> <p>6 Ø 1/2"</p> <p>1 Ø 3/8 1 @ 0.05, 6 @ 0.10, Rst. @ .15 C/E</p>



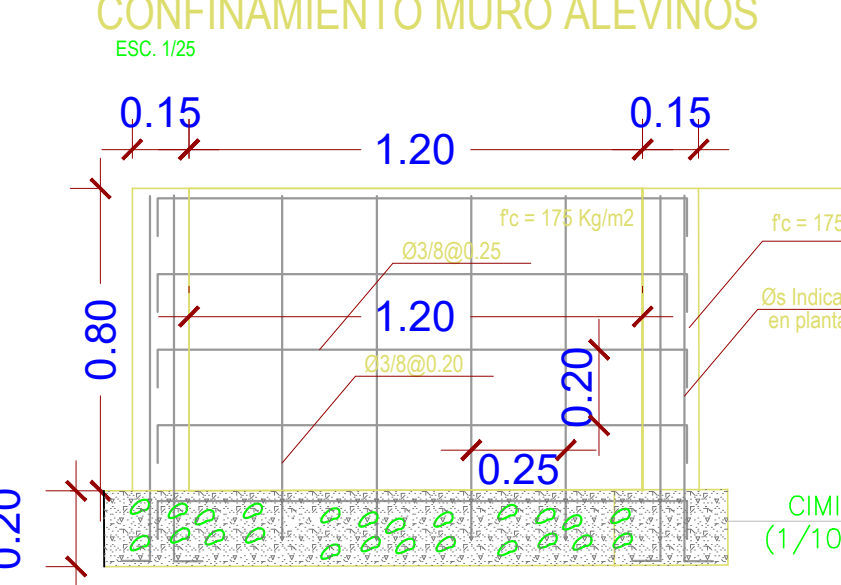
CONFINAMIENTO MURO

ESC. 1/25



ANCLAJE EN EXTREMOS

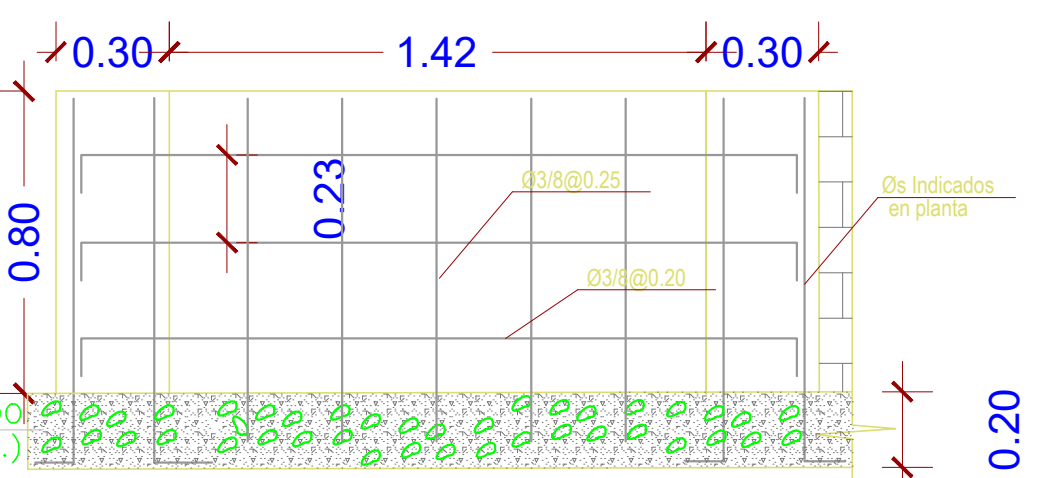
ESC. 1/25



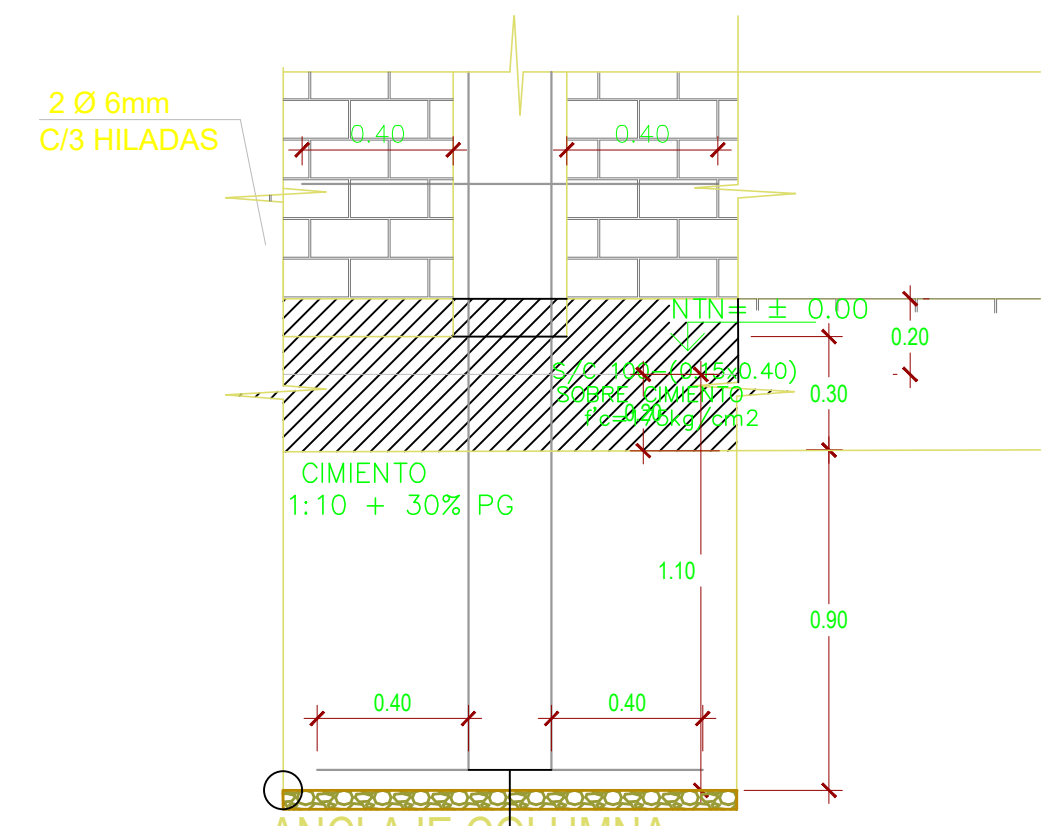
ANCLAJE EN EXTREMOS 3-3

CONFINAMIENTO MURO ALEVINOS

ESC. 1/25



ANCLAJE EN EXTREMOS 2-2



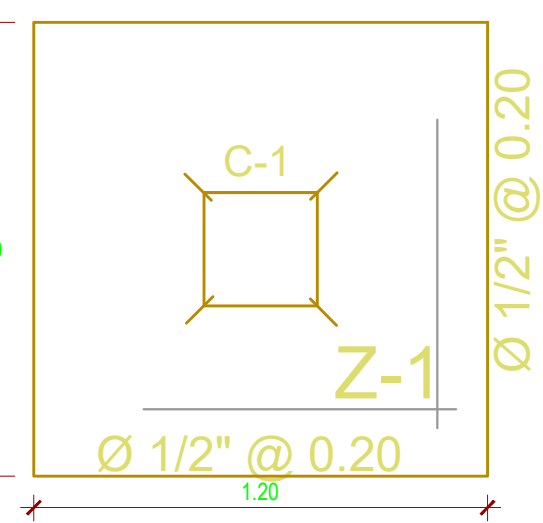
ANCLAJE COLUMNA EN CIMENTO

ESC. 1/25

DETALLE DE COLUMNETA

ESCALA 1/25

TIPO	PRIMER PISO
C - 2 (0.15x0.35) (f'c= 210 Kg/cm2)	<div> </div> <p>4 Ø 3/8"</p> <p>1 Ø 1/4 2 @ 0.05, 6 @ 0.10, Rst. @ .15 C/E</p>



DETALLE DE ZAPATAS

ESCALA 1/25

ESPECIFICACIONES TECNICAS

1.- CONCRETO SIMPLE:

CIMENTO CORRIDOS : 1:10 + 30%P.G.
SOBRECIMENTOS : 1:8 + 25%P.M.
SOLADO : 1:12

2.-CONCRETO ARMADO

Zapatas : f'c= 210Kg/cm2
Columnas : f'c= 210Kg/cm2
Se usara cemento ASTM C-150 -99 tipo MS en cimiento y tipo I resto de elementos

3.-ACERO:

- El acero en general sera fy= 4,200Kg/cm2
- El acero corrugado de refuerzo para el Concreto cumplira con la norma ASTM A615 y sera grado 60 con punto de fluencia fy= 4,200Kg/cm2
- Todo refuerzo sera doblado en frio, no se cortaran las barras con soplete ni se haran empalmes soldados

4- ALBAÑILERIA

-Se usara ladrillo K.K., Industrial tipo IV.
-f'm = 65 kg/cm² (min.)
-f'b = 130 kg/cm²
-γm = 8.1 kg/cm³

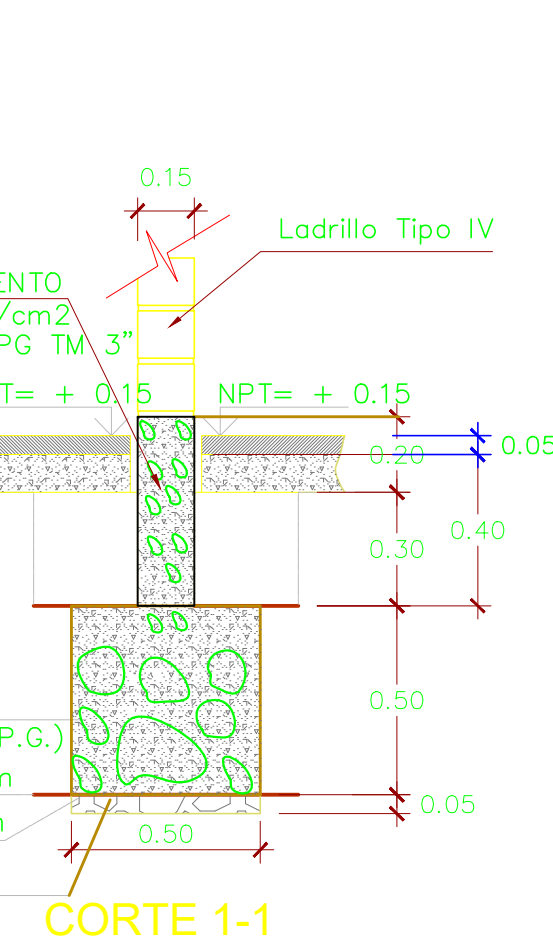
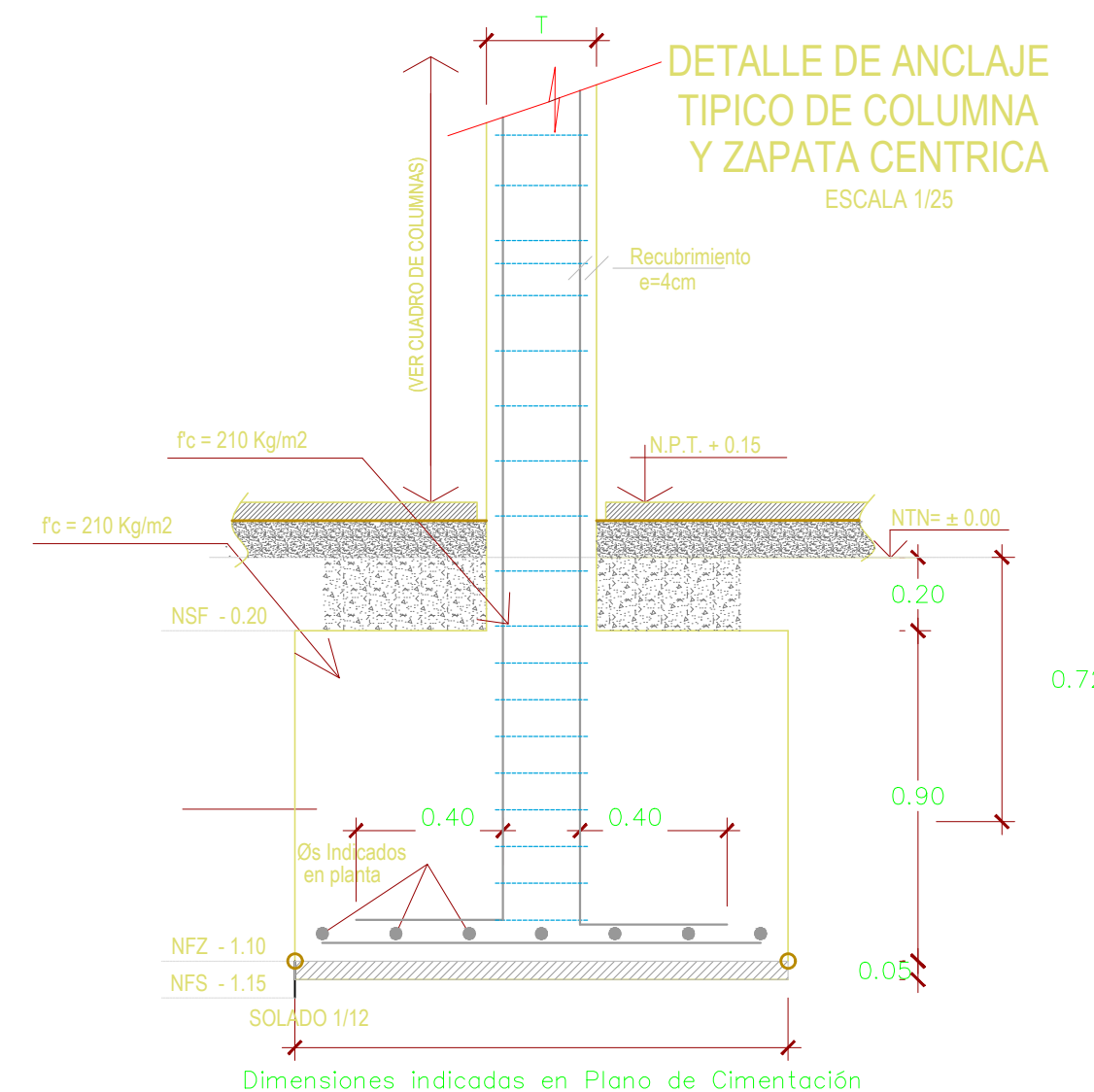
y se colocara alambra Nº 6mm c/3 hiladas, el mortero de asiento sera mezcla 1:4 (Cemento - Arena) para las estructuras en contacto con la humedad utilizar impermeabilizante de SIKKA o similares.

5.-RECUBRIMIENTOS:

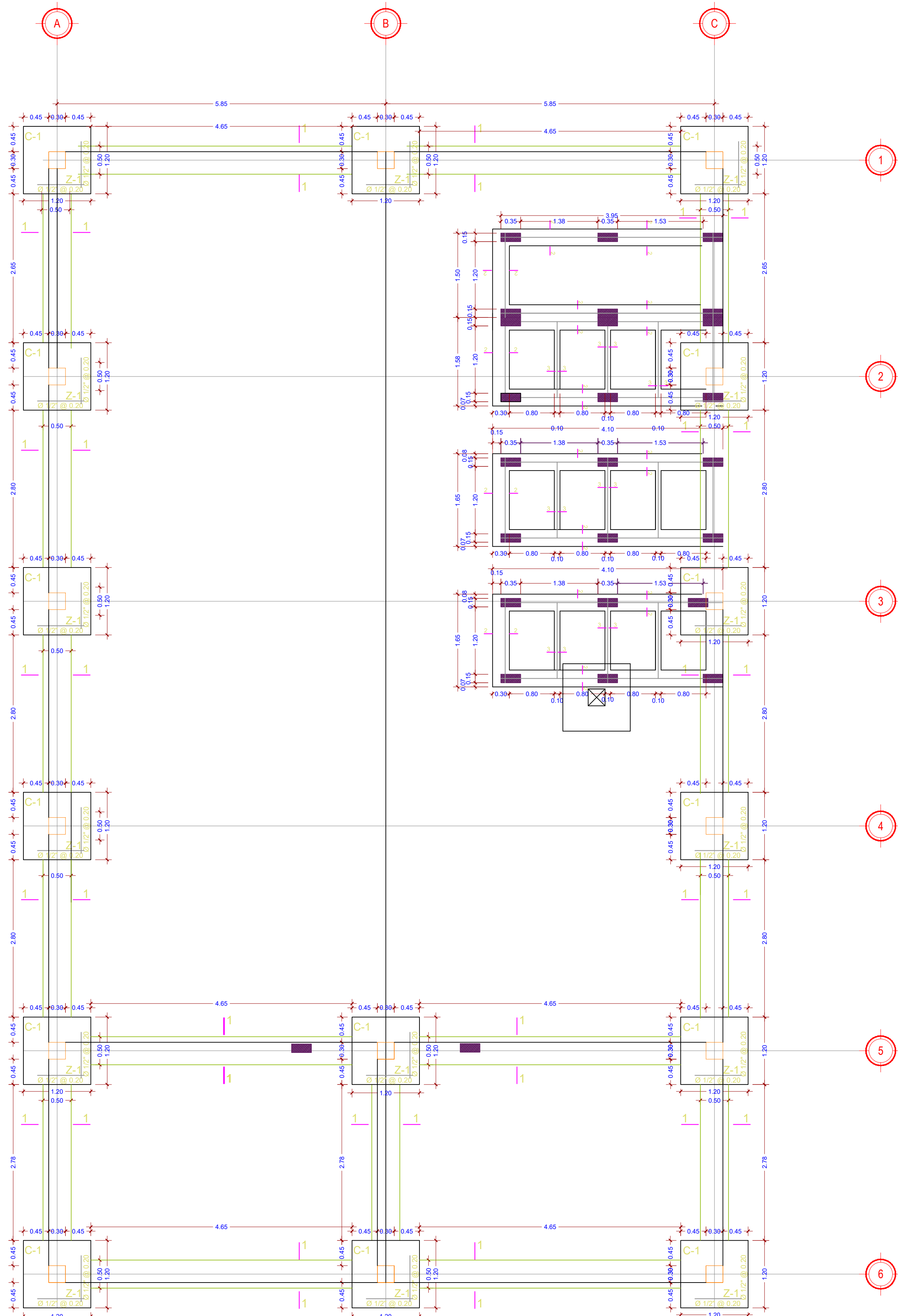
CIMENTOS : 10.0 cm.
ZAPATAS : 7.5 cm.

6.-REGLAMENTOS:

- REGLAMENTO NACIONAL DE EDIFICACIONES
- NUEVAS NORMAS E-020, E-030, E-050, E-060 Y E-070.



CORTE 1-1



PLANO CIMENTACION

Escala: 1/50

PROCOMPITE KIMBIRI 2023

"MEJORAMIENTO DE LA PRODUCCIÓN DE PECES TROPICALES CON UN CENTRO DE INNOVACIÓN PRODUCTIVA DE ALEVINOS EN LA ASOCIACION DE ACUICULTORES AGUA DULCE DE KIMBIRI, DEL SECTOR SIBAYHUATO, DISTRITO DE KIMBIRI, PROVINCIA LA CONVENCIÓN, DEPARTAMENTO DE CUSCO"

PLANO: **CIMENTACION**

DISEÑO: ING. A.P.T. DIBUJO: ING. A.P.T. REVISADO: - LAMINA: E-01

CONSULTOR: ING. A.P.T. ESCALA: 1/50 JUNIO 2023

LUGAR : SIBAYHUATO
DISTRITO : KIMBIRI
PROVINCIA : LA CONVENCIÓN
DPTO : CUSCO