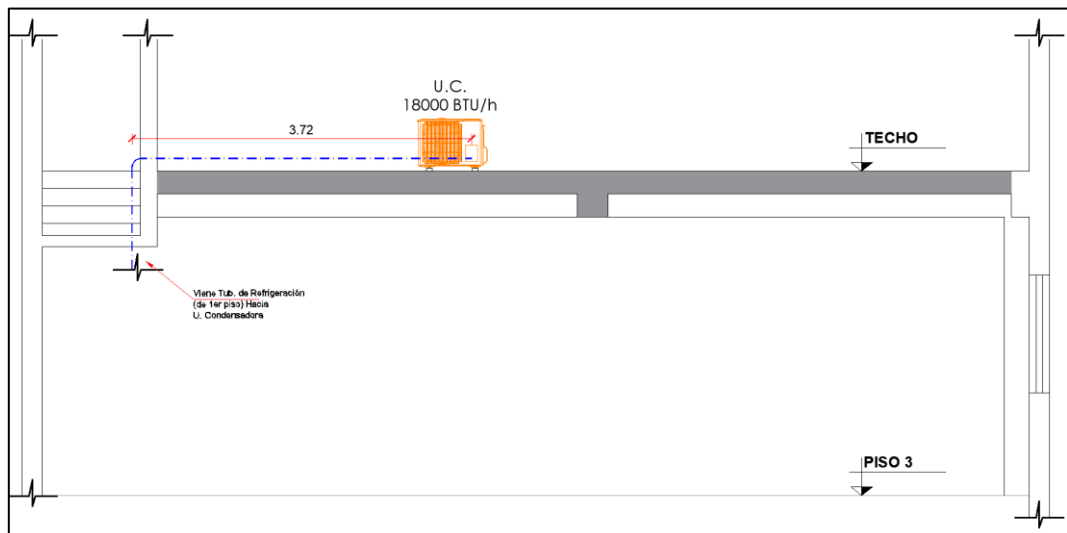
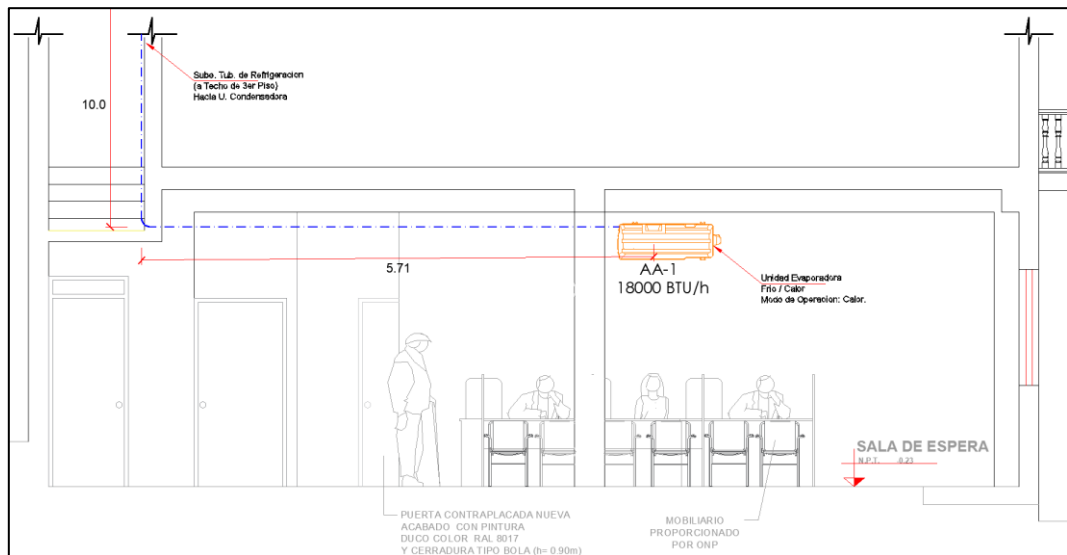
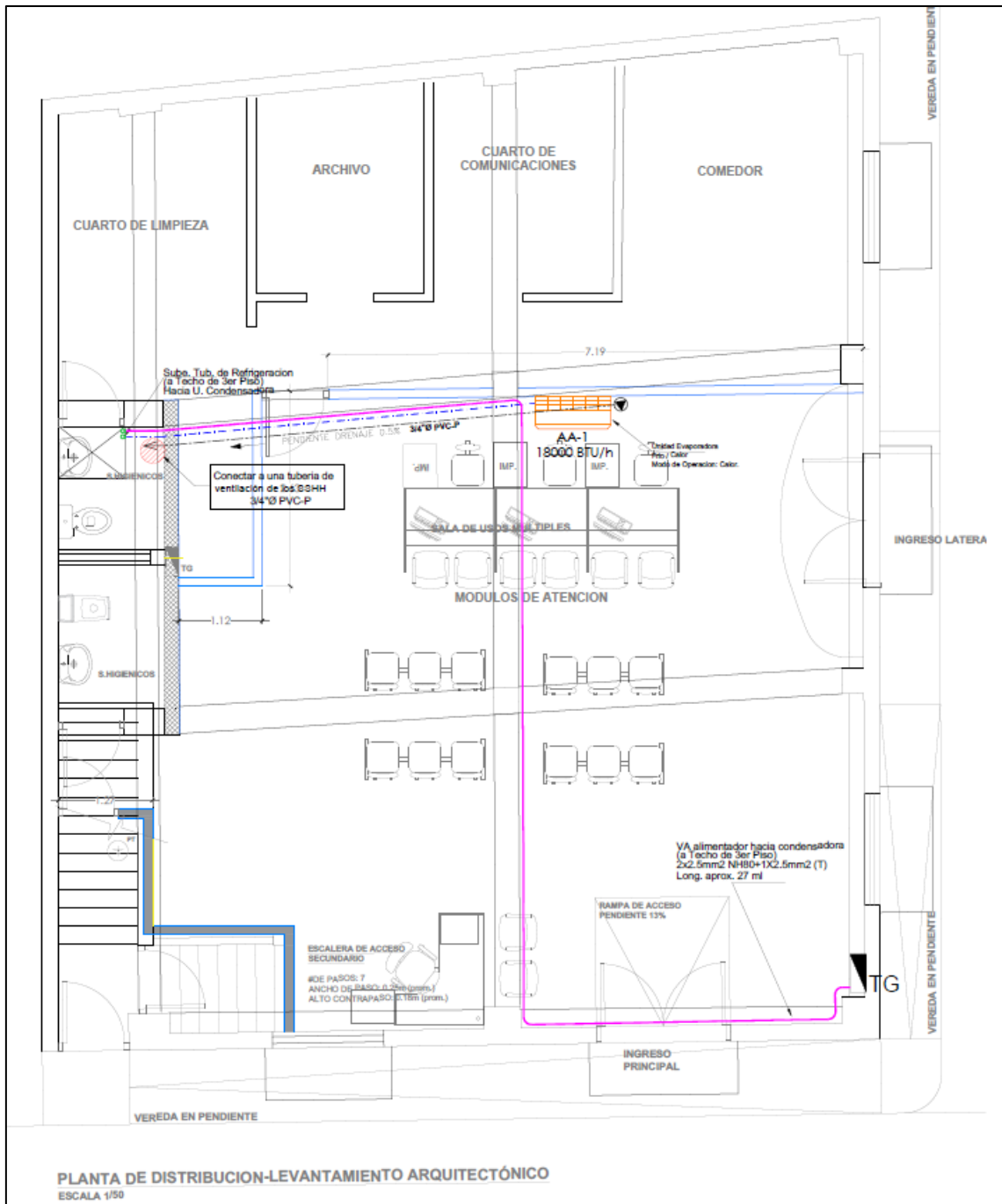


## ANEXO Nº 1

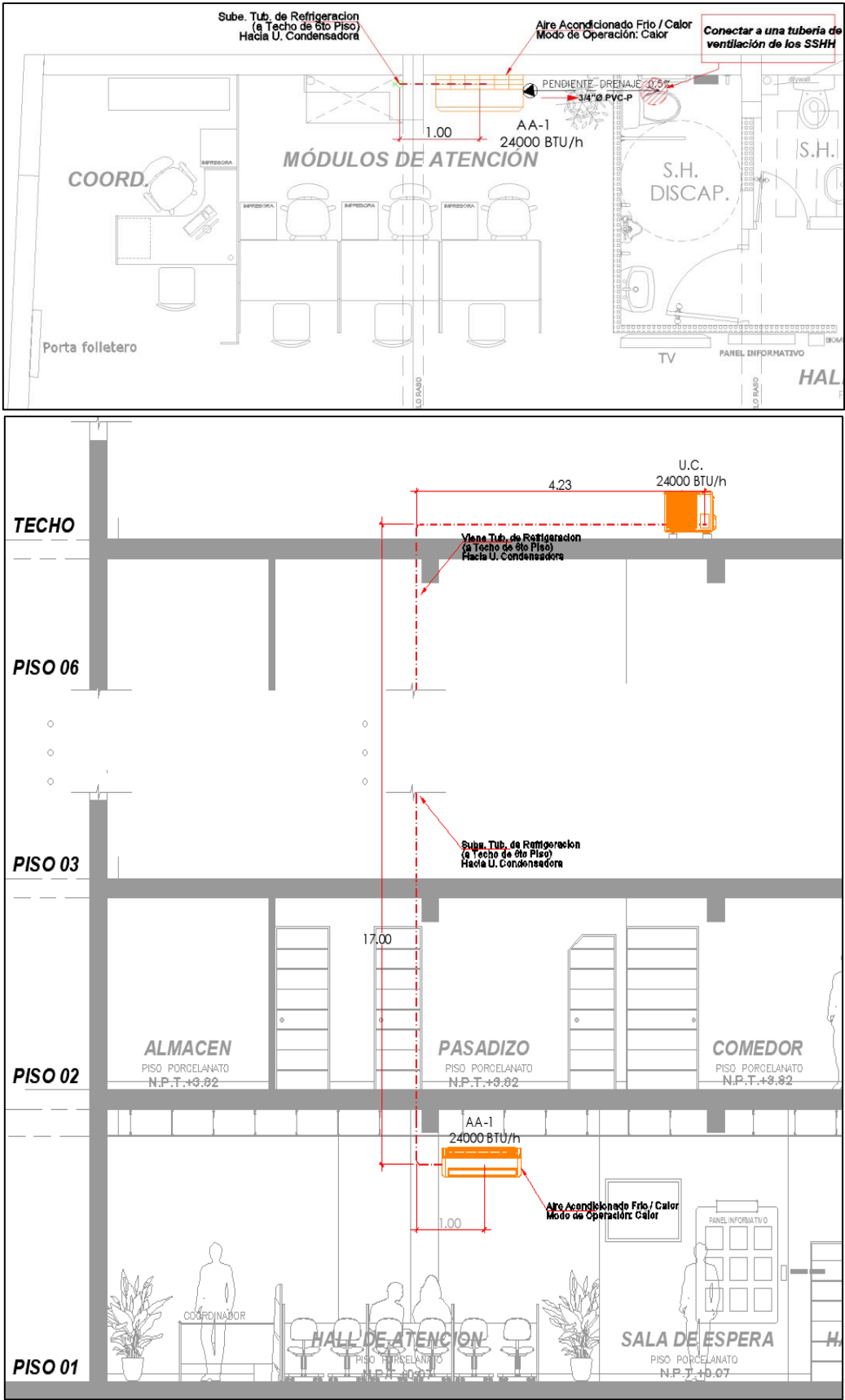
### 1. PLANO Nº 1 – CA AMAZONAS.



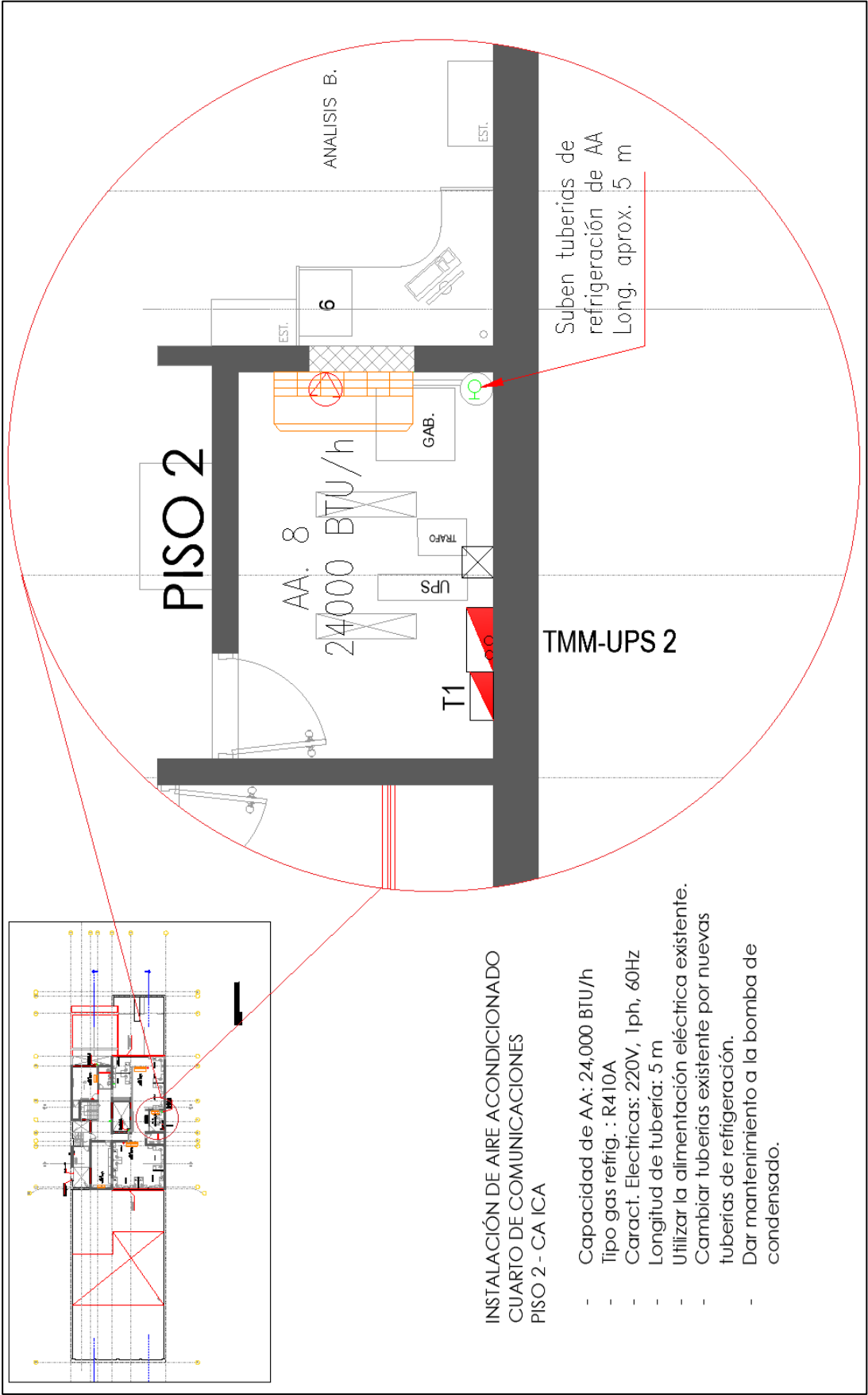


Eléctricas - Amazonas

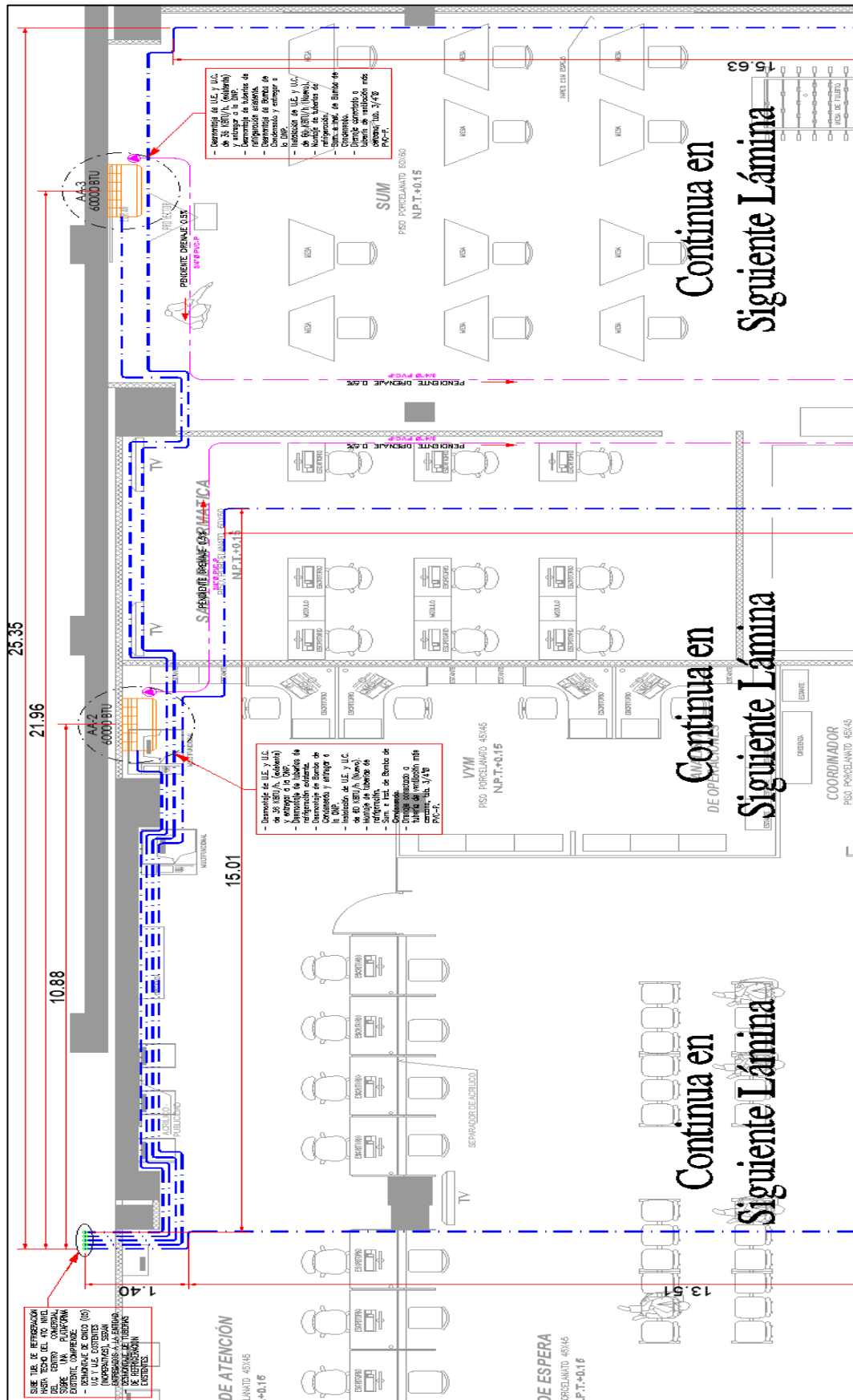
2. PLANO Nº 2 – CA APURIMAC.

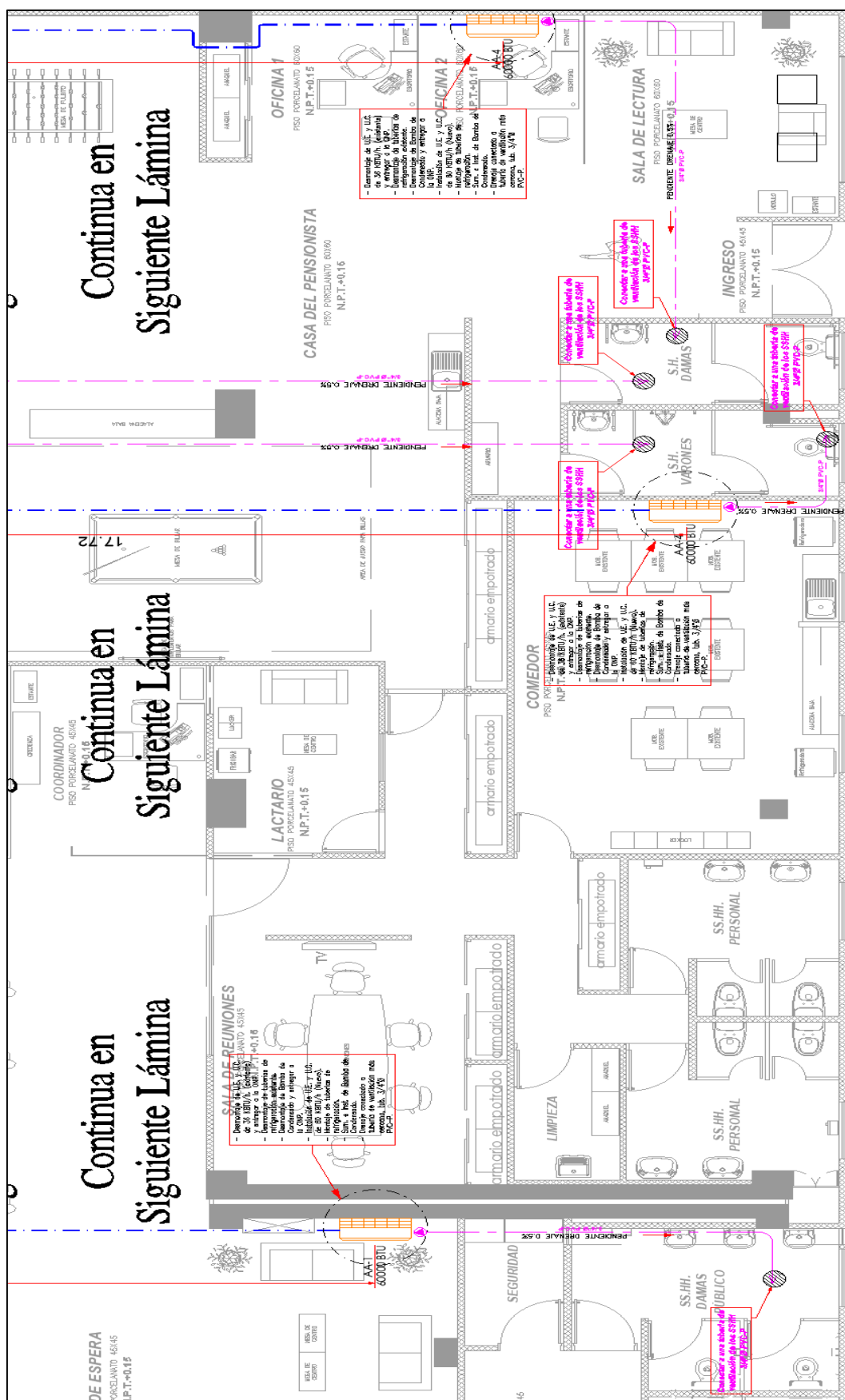


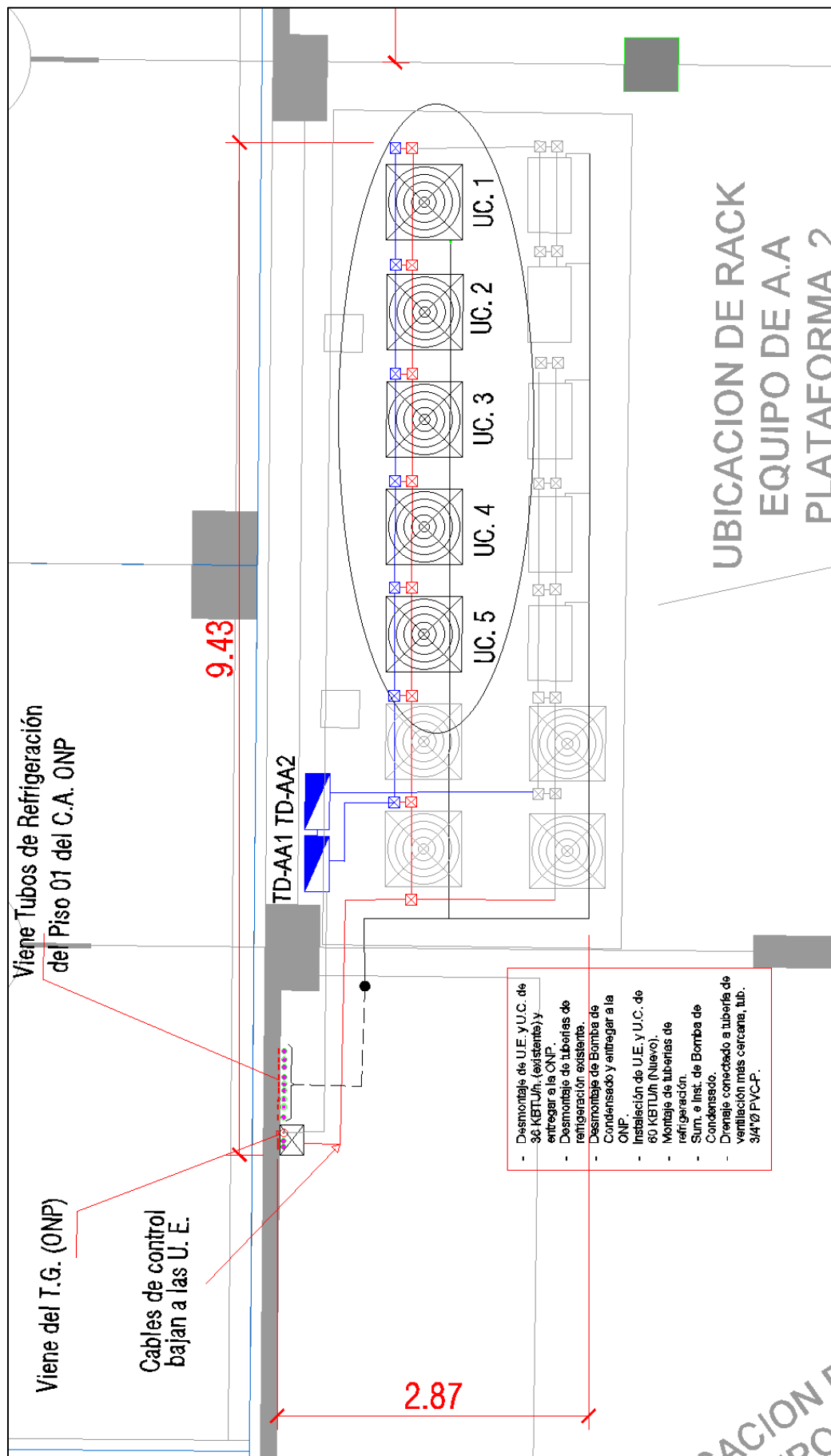
3. PLANO Nº 3 – CA ICA.



#### 4. PLANO Nº 4 – CA INDEPENDENCIA.







**INSTALACION DE AIRE ACONDICIONADO FRIO / CALOR EN SEMISOTANO CA - JUNIN.**

- Capacidad de AA: 24,000 BTU/h.
- Tipo de gas refrig.: R410A.
- Caract. Elect: 220V, 1ph, 60 Hz.
- Longitud de tubería: 28 metros.
- Cambiar tuberías existente por nuevas tuberías de refrigeración.
- Sum. e inst. de bomba de condensado.
- Desmontaje de UE y UC existente.

**FACHADA**

**SEMISÓTANO**

ESC. 1/50

### PLANTA TERCER PISO

ESC. 1/100

Sube. Tub. de Refrigeracion a azotea (Techo de 4to Piso)  
Hacia U. Condensadora y cable de control

UE 8  
24 KBTU/h

INSTALACION DE AIRE ACONDICIONADO EN EL COMEDOR, PISO 03 DEL CA - LA LIBERTAD.

- Capacidad de AA: 24,000 BTU/h.
- Tipo de gas refrig.: R410A.
- Caract. Elect: 220V, 1ph, 60 Hz.
- Longitud de tubería: 18 metros.
- Cambiar tuberías existente por nuevas tuberías de refrigeración.
- Sum. e Inst. de bomba de condensado.
- Desmontaje de UE y UC existente.

COMEDOR  
N.I.P.T. = 0.40m

CUARTO DE LIMPIEZA

AREA A INTERVENIR

RETRABAJAR MURO Y COMPLETAR CON DRYWALL

PUERTA NUEVA  
DRYWALL DE PISO A TECHO

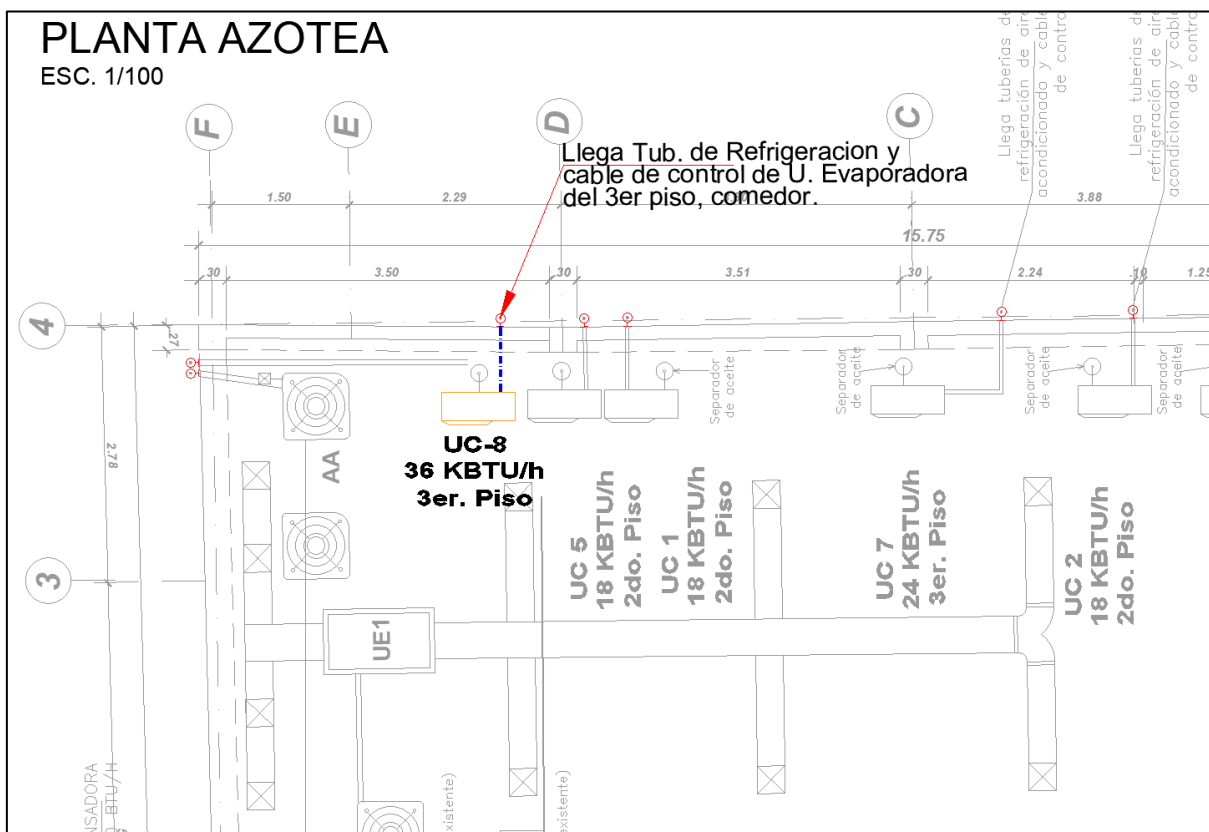
INSTALAR VENTANA ALTA RETIRADA DEL PRIMER PISO

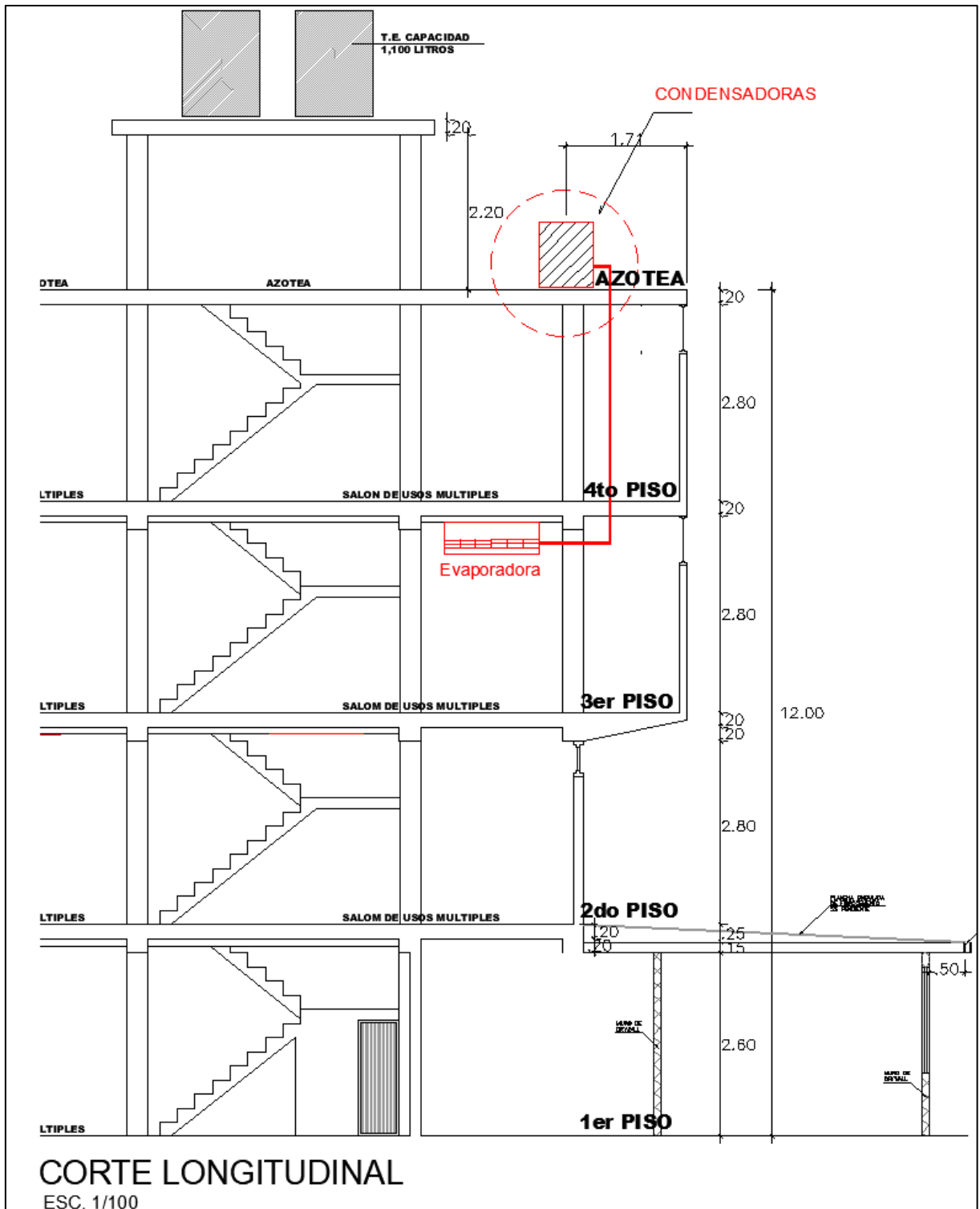
90 80 2.00 .71

6.42

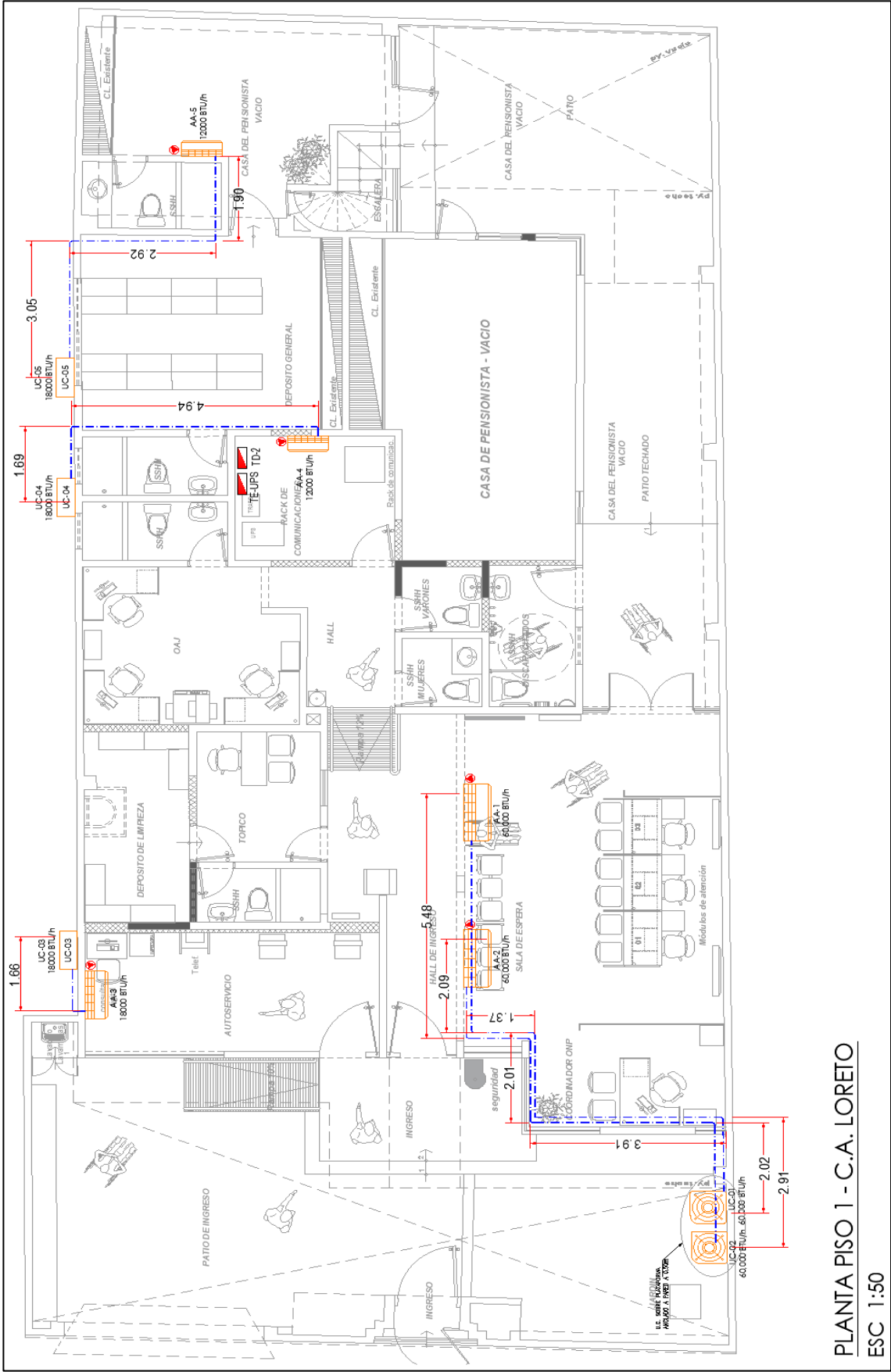
Conectar a una tubería de ventilación de los S2/S1

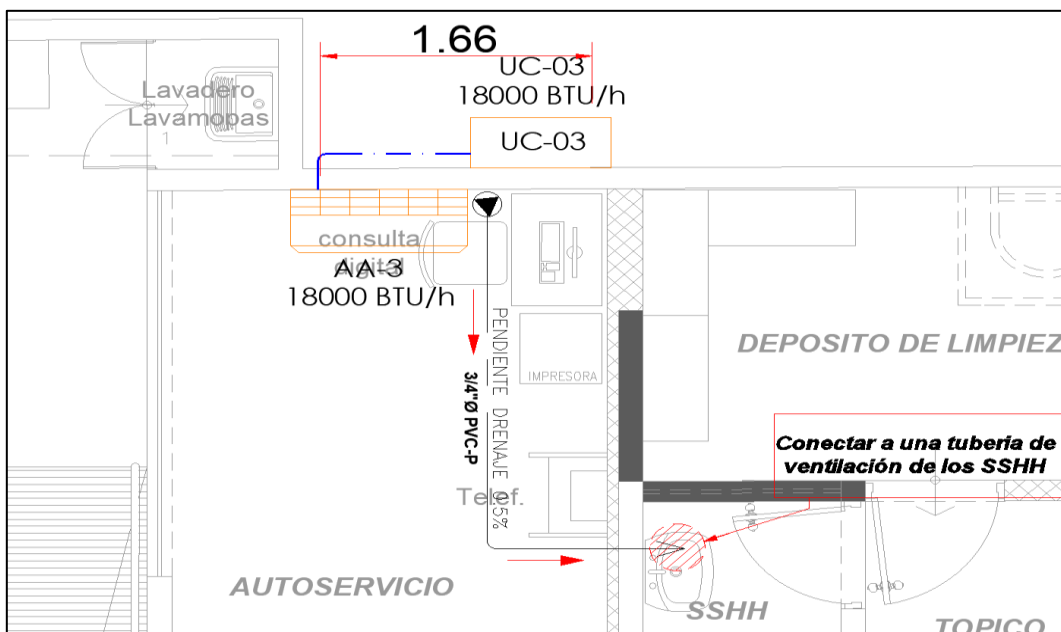
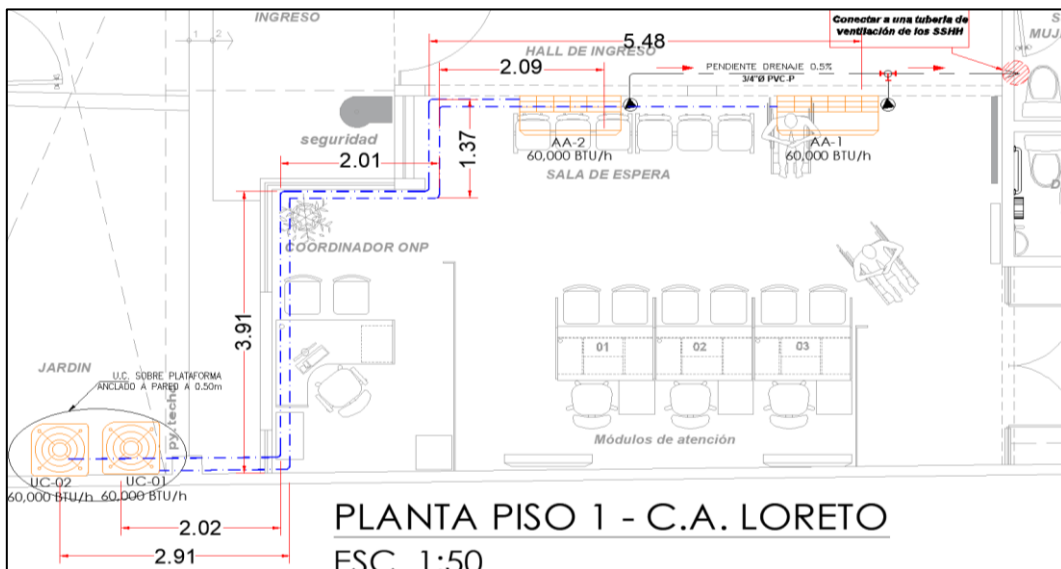
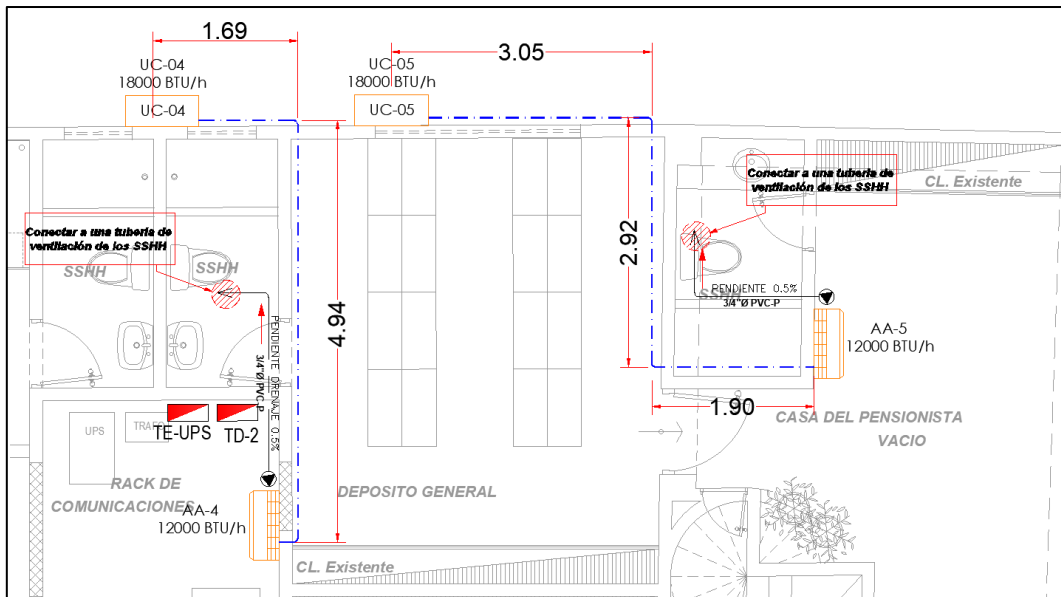
PLANTA TERCER PISO





7. PLANO Nº 7 – CA LORETO.





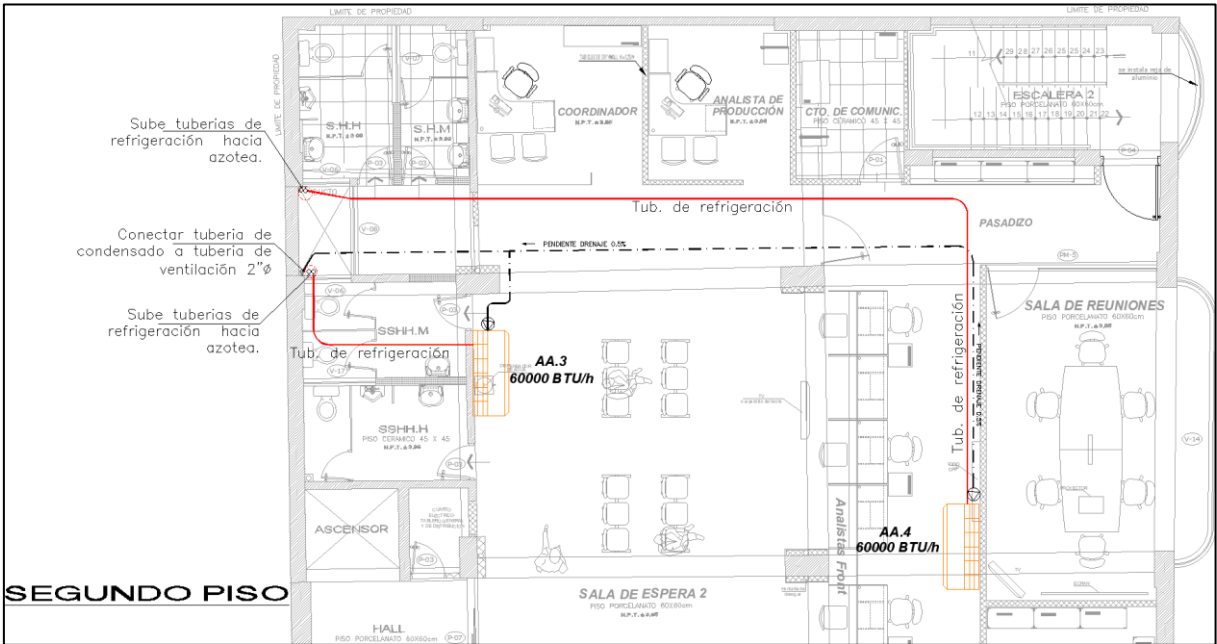
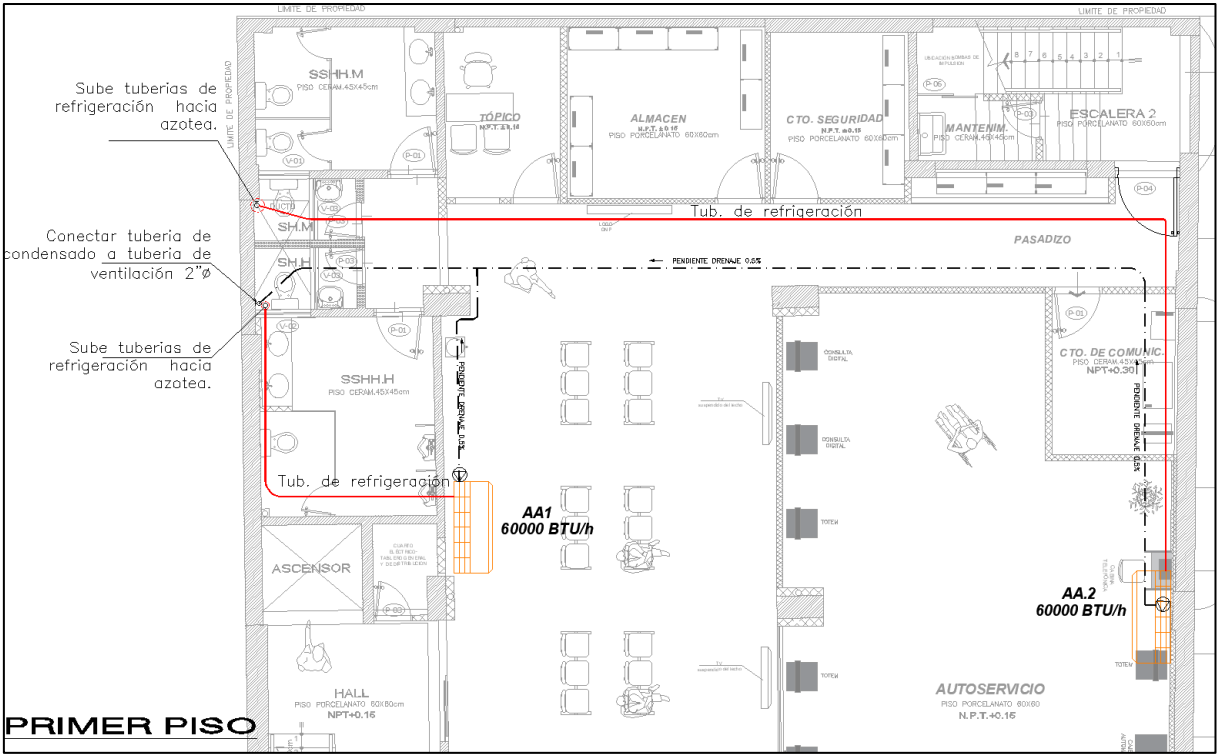
[illegible]

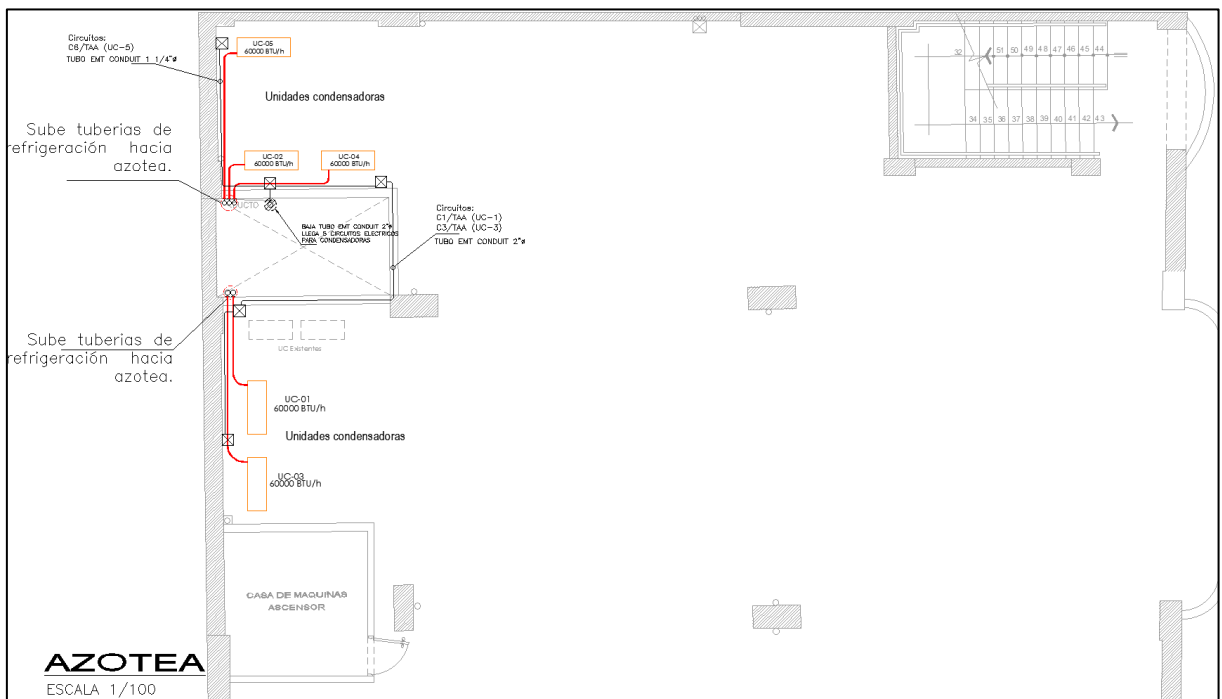
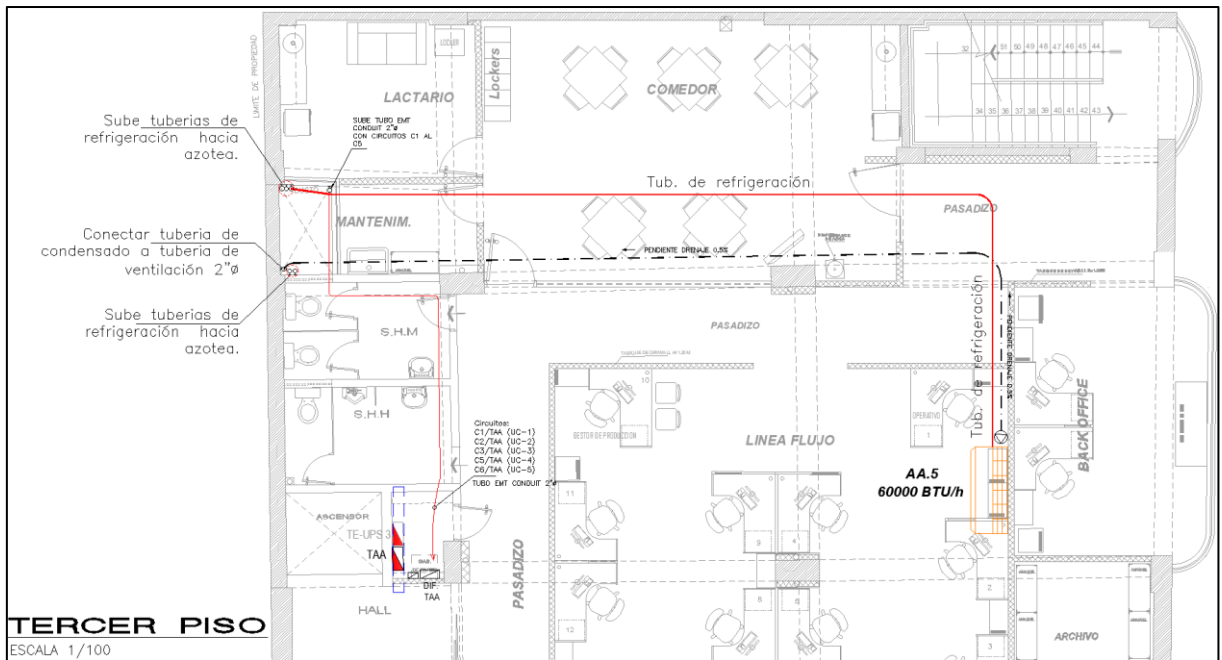
PLANTA PISO 1  
ESC 1:75

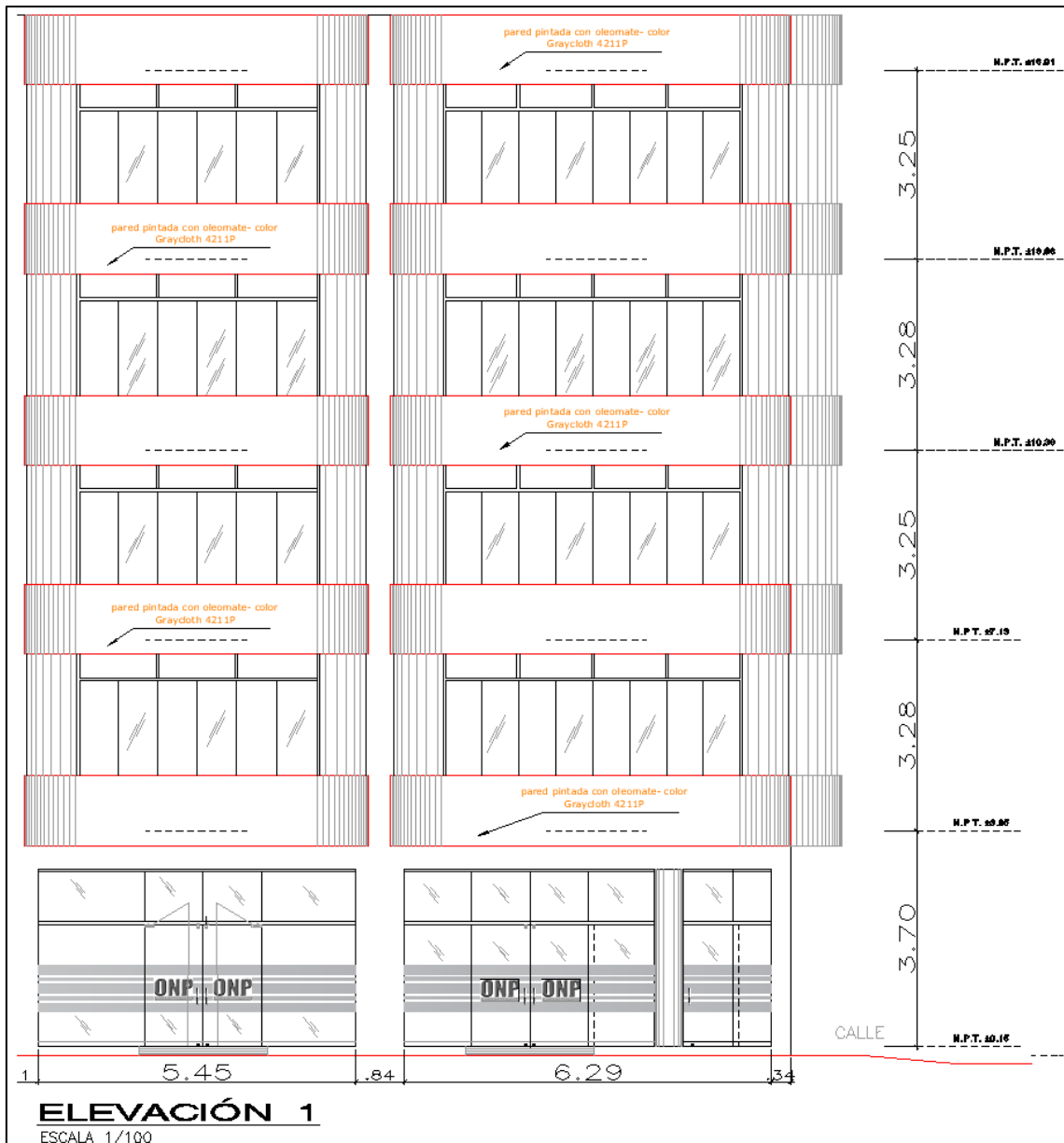




9. PLANO Nº 09 – CA SAN JUAN DE LURIGANCHO.







#### REQUERIMIENTOS A CONSIDERAR EN LOS TERMINOS DE REFERENCIA

EQUIPO	LONG. TUBERIA UC - UE ML	Filtro separador de aceite (Und)	LONG. TUBERIA PVC DRENAJE COND. ML	Bomba de condensado (Und)	TUBERIA EMT 2" DESDE EL TAA ML
AA1	23	1	7	-	32
AA2	37	1	22	1	
AA3	18	1	6	-	
AA4	31	1	18	1	
AA5	28	1	18	1	
Sub total	137		71		
5%	6.85		3.55		
<b>TOTAL</b>	<b>143.85</b>	<b>0</b>	<b>74.55</b>	<b>0</b>	<b>32</b>

SUMINISTRO E INSTALACIÓN DE CABLE DE FUERZA 4MM2 NH80, CANTIDAD 5 ROLLOS (500 m) INCLUYE TUBERIA Y CAJAS EMT

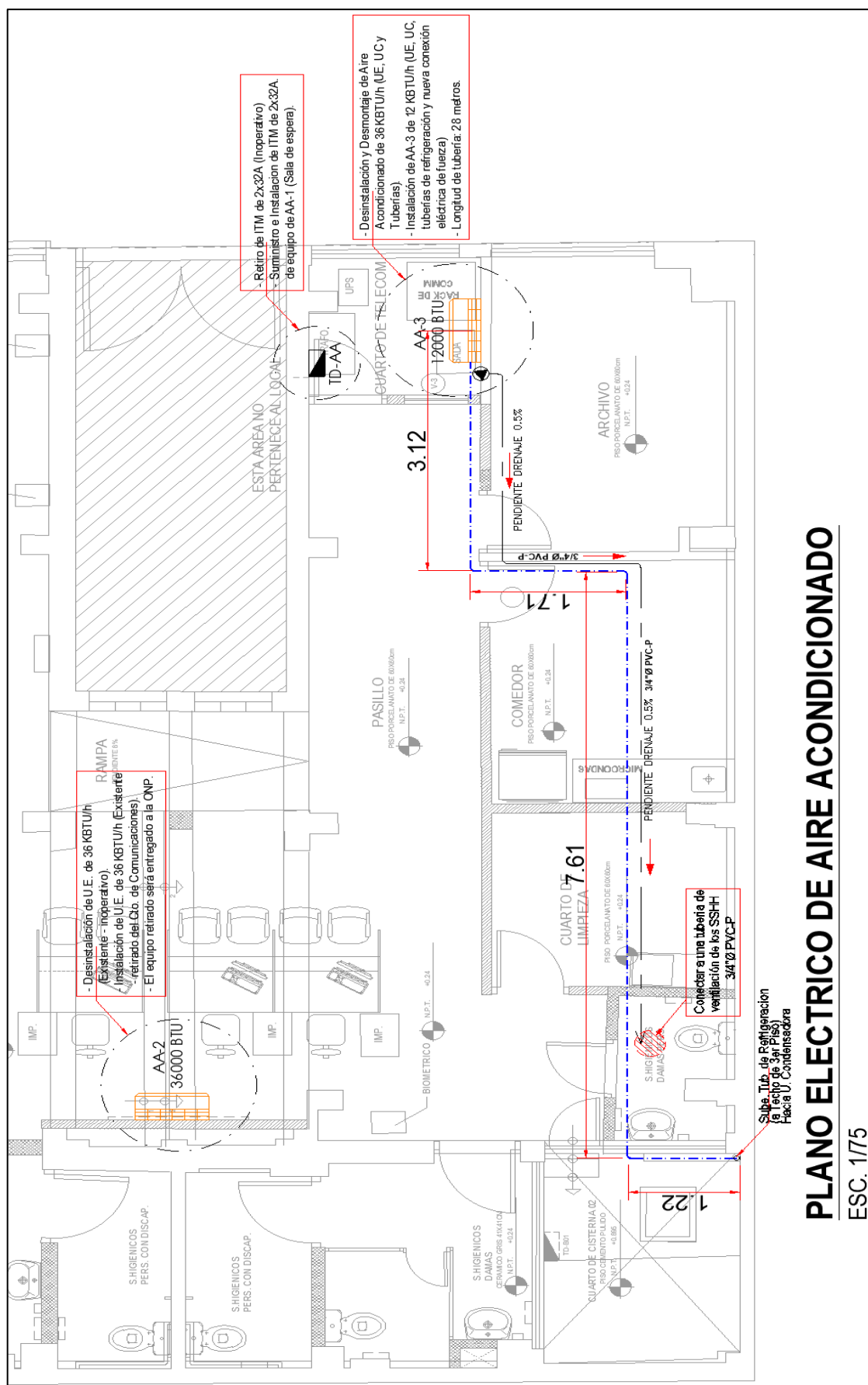
SUMINISTRO E INSTALACIÓN DE CABLE DE COMUNICACIÓN 2.5MM2, NH80, CANTIDAD 3 ROLLOS (300 m)

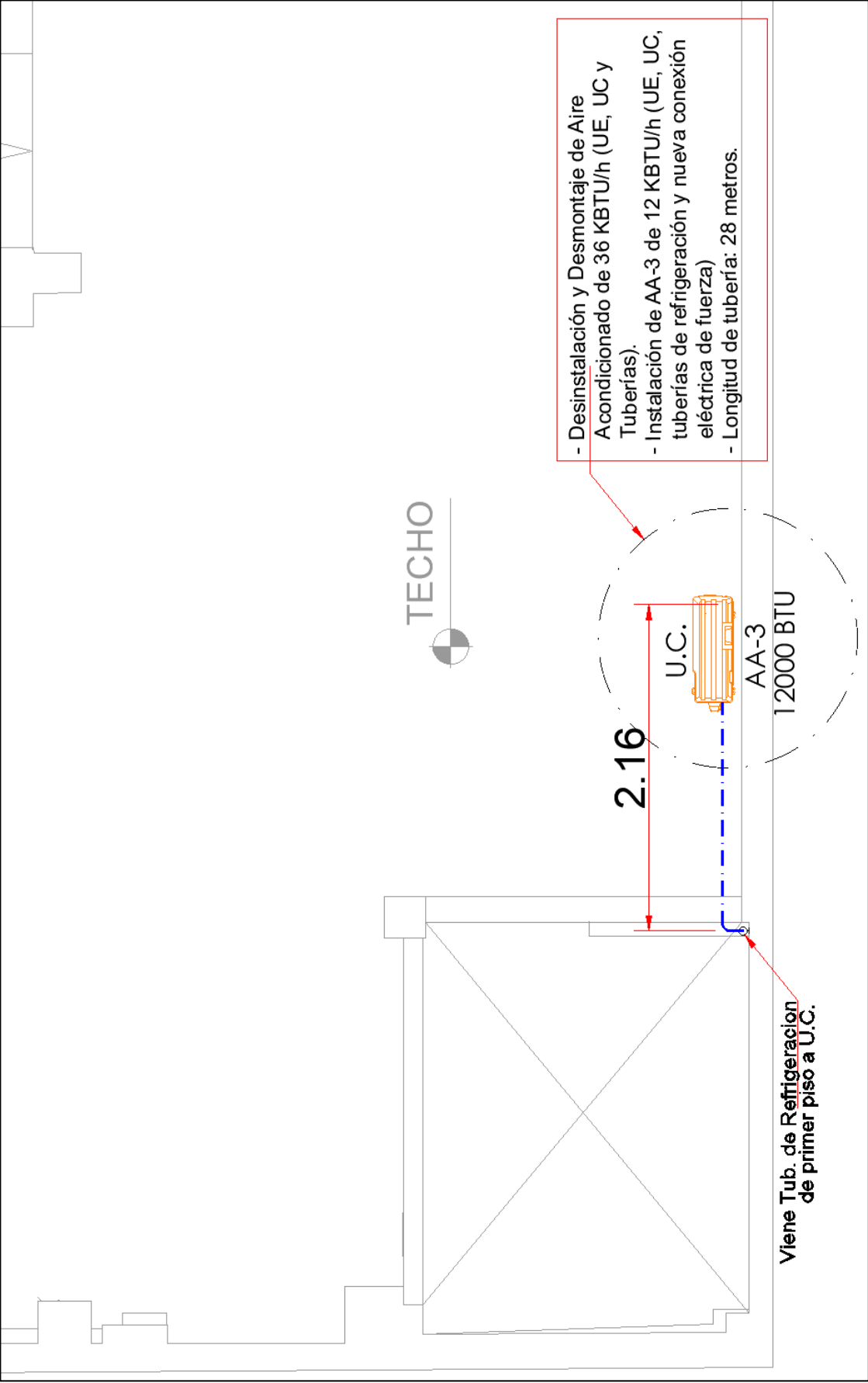
SUMINISTRO E INSTALACIÓN DE CINCO (5) FILTRO SEPARADOR DE ACEITE

IMPLEMENTAR EL SISTEMA DE DRENAJE DE CADA U.E , INCLUYE TUBERIA PVC, ACCESORIOS, BOMBA DE CONDENSADO

LA INSTALACION DE LOS EQUIPOS DE AA INCLUYE TUBERIAS DE REFRIGERACIÓN (CANT. 144 M)

**10. PLANO Nº 10 – CA TARAPOTO.**







**ANEXO N° 2**  
**CRONOGRAMA DE EJECUCIÓN**

N°	CENTRO DE ATENCIÓN	DIRECCIÓN	FECHA		N° DE DÍAS
			INICIO	FINALIZACIÓN	
1	APURIMAC	Jirón Huancavelica N° 901 y Calle la Victoria N° 200 - 202 Lote 8 (1° y 2° nivel), Abancay, Abancay – Apurímac.			
2	ICA	Av. Conde de Nieva N° 1058, Urb. Luren – Ica.			
3	INDEPENDENCIA	Centro Comercial Plaza Norte, Cruce Panamericana Norte con Tomás Valle, Túpac Amaru, Independencia – Lima.			
4	JUNIN	Av. Mártires del Periodismo N° 627 (ex Av. Calmell del Solar), San Carlos, Huancayo – Junín.			
5	LA LIBERTAD	Jr. Independencia N° 842, Trujillo – La Libertad.			
6	LORETO	Pasaje Atlántida 805, Iquitos, Maynas - Loreto.			
7	PIURA	Calle Libertad 619, Piura - Piura.			
8	SAN JUAN DE LURIGANCHO	Av. Los Postes Oeste 189, San Juan de Lurigancho – Lima.			
9	TARAPOTO	Jr. San Pablo de la Cruz 140, Tarapoto – San Martín.			
10	UCAYALI	AA.HH. Los Jardines de Frida Arce - Av. Unión N° 1094 – 1096 – Callería, Coronel Portillo – Ucayali.			
				<b>TOTAL, DÍAS</b>	<b>40</b>

**ANEXO N° 03.****DETALLE DE PROPUESTA ECONÓMICA**

**Servicio de adecuación de equipos de climatización para las oficinas de los Centros de Atención de la ONP, a nivel nacional**

SUB ITEM	CENTRO DE ATENCIÓN	EQUIPO Capacidad (BTU/h)	CANT. (A)	P.Unit. S/ (B)	P. TOTAL S/ (INC. IGV) (C= Ax B)
1	AMAZONAS	18000 BTU/H	1		
2	APURIMAC	24000 BTU/H	1		
3	ICA	24000 BTU/H	1		
4	INDEPENDENCIA	60000 BTU/H	5		
5	JUNIN	24000 BTU/H	1		
6	LA LIBERTAD	24000 BTU/H	1		
7	LORETO	12000 BTU/H	2		
		18000 BTU/H	1		
		60000 BTU/H	2		
8	PIURA	12000 BTU/H	1		
		24000 BTU/H	2		
		60000 BTU/H	2		
9	SAN JUAN DE LURIGANCHO	60000 BTU/H	5		
10	TARAPOTO	12000 BTU/H	1		
11	UCAYALI	12000 BTU/H	1		
		18000 BTU/H	1		
P. TOTAL S/ INC. IGV					

---

**FIRMA Y SELLO DEL REPRESENTANTE**

**Razón Social** :  
**RUC** :

## ANEXO N° 4

### FICHAS TECNICAS Y MARCA DE LOS EQUIPOS DE AIRE ACONDICIONADO

CENTRO DE ATENCIÓN	EQUIPO	CANT.	MARCA	MODELO/FICHA TECNICA
AMAZONAS	18000 BTU/H	1	LG	VM182H8.USM0
APURIMAC	24000 BTU/H	1	LG	VM242H8.USM0
ICA	24000 BTU/H	1	LG	VM242C9.USR0
INDEPENDENCIA	60000 BTU/H	5	SAMSUNG	AC054MXADKH/VN
JUNIN	24000 BTU/H	1	LG	VM242H8.USM0
LA LIBERTAD	24000 BTU/H	1	MIDEA	MOX330-22CFN1-MT0W
LORETO	12000 BTU/H	2	MIDEA	MOX131-11CFN1-MT0W
	18000 BTU/H	1	MIDEA	MOX230-17CFN1-MT0W
	60000 BTU/H	2	SAMSUNG	AC054MXADKH/VN
PIURA	12000 BTU/H	1	MIDEA	MOX131-11CFN1-MT0W
	24000 BTU/H	1	MIDEA	MOX330-22CFN1-MT0W
	24000 BTU/H	1	MIDEA	MOX230-17CFN1-MT0W
	60000 BTU/H	2	SAMSUNG	AC054MXADKH/VN
SAN JUAN DE LURIGANCHO	60000 BTU/H	5	SAMSUNG	AC054MXADKH/VN
TARAPOTO	12000 BTU/H	1	MIDEA	MOX131-11CFN1-MT0W
UCAYALI	12000 BTU/H	1	MIDEA	MOX131-11CFN1-MT0W
	18000 BTU/H	1	MIDEA	MOX230-17CFN1-MT0W
<b>Total, equipos</b>		<b>28</b>		

## **FICHA TÉCNICA**



**Modelo Evaporador: VM182H8.NJM0**  
**Modelo Condensador: VM182H8.USM0**

### **CATEGORÍA: EQUIPO DE AIRE ACONCIONADO**

#### **DESCRIPCIÓN DEL BIEN:**

Equipo de aire acondicionado, unidad interior.

Tipo Split Pared, con una capacidad térmica de 18,000 BTU/h.

#### **CARACTERÍSTICAS ESPECÍFICAS:**

- Ficha Homologada: NO
- Tipo: Split Unitario Pared
- Modo de Operación: Frio/Calor
- Tipo de compresor: Inverter
- Capacidad Comercial (BTU/H): 18,000 BTU/H (5,000 W)
- Capacidad de enfriamiento máxima (BTU/H) : 18,852 BTU/H (5,525 W)
- Rango de capacidad de enfriamiento (BTU/H): 3,071 Btu/H ~ 18,852 Btu/H (Min ~ Max)
- Gas Refrigerante: R410A
- Factor de eficiencia : SEER: (A)( $\geq 5,60$ ); 6,50 W/W
- Tensión de funcionamiento: 220V
- Frecuencia: 60HZ
- Modelo del condensador: VM182H8.USM0
- Modelo del evaporador: VM182H8.NJM0
- N° de parte del condensador: VM182H8.USM0
- N° de parte del evaporador: VM182H8.NJM0
- Garantía de fábrica: 12 Meses On Site todas las provincias
- Unidad de Despacho: POR UNIDAD
- Marca: LG
- Empaque de fábrica: Caja, de acuerdo a lo establecido en el reglamento de MINAN
- Componentes: 3.6 Mts de Tubería de cobre, Control Remoto, manual de usuario e instalación.
- Etiquetado de eficiencia energética: Si
- Certificado de conformidad del equipo: Si
- Marcado y rotulado: Si, cumple con el capítulo 5 de la norma UNE en 14511-4:2014
- Análisis de laboratorio de eficiencia energética: Si

## **CARACTERÍSTICAS GENERALES:**

- Material Unidad Interior: **Panel de Plástico Polipropileno**
- Material Exterior: **Acero Galvanizado**
- Función (Frio/ Calor): **FRIO/CALOR**
- Área a cubrir (m2): **25 ~ 30** (varía según condición)
- Potencia: **210 ~ 1,587 ~ 1,800 (Min ~ Nom ~ Max)**
- Velocidad del compresor: **Variable**
- Rango de temperatura: **Desde 18°C hasta 30°C**
- Nivel de Ruido Interior : **Desde 31 dB(A)**
- Nivel de Ruido Exterior : **54 dB(A)**
- Velocidad del motor: **150 ~ 900 (Min ~ Max)**
- Filtro Multiprotección: **SI**
- Control de temperatura : **INALÁMBRICO**
- Limpieza Automática : **SI**
- Protección anticorrosiva : **GOLD FIN**
- Tecnología : **INVERTER**
- Procedencia : **China**
- Garantía de compresor: **120 Meses On Site todas las provincias.**
- Control de Velocidad del Ventilador: **Max, Alta, Media y Baja**

**Unidad interior**



### Medidas (Unidad Interior)

- Alto 345 mm
- Ancho 998 mm
- Profundidad 210 mm
- Peso neto (Kg) 11.6

**Unidad exterior**



### Medidas (Unidad Exterior)

- Alto 545 mm
- Ancho 770 mm
- Profundidad 288 mm
- Peso neto (Kg) 36.7

## **FICHA TÉCNICA**



**Modelo Evaporador: VM242H8.NJM0**  
**Modelo Condensador: VM242H8.USM0**

### **CATEGORÍA: EQUIPO DE AIRE ACONDICIONADO**

#### **DESCRIPCIÓN DEL BIEN:**

Equipo de aire acondicionado, unidad interior.

Tipo Split Pared, con una capacidad térmica de 24,000 BTU/h.

#### **CARACTERÍSTICAS ESPECÍFICAS:**

- Ficha Homologada: NO
- Tipo: Split Unitario Pared
- Modo de Operación: Frio/Calor
- Tipo de compresor: Inverter
- Capacidad Comercial (BTU/H): 24,000 BTU/H (6,600 W)
- Capacidad de enfriamiento máxima (BTU/H) : 25,318 BTU/H (7,420 W)
- Rango de capacidad de enfriamiento (BTU/H): 3,037 Btu/H ~ 25,318 Btu/H (Min ~ Max)
- Gas Refrigerante: R410A
- Factor de eficiencia : SEER: (A)( $\geq 5,60$ ); 6,20 W/W
- Tensión de funcionamiento: 220V
- Frecuencia: 60HZ
- Modelo del condensador: VM242H8.USM0
- Modelo del evaporador: VM242H8.NJM0
- N° de parte del condensador: VM242H8.USM0
- N° de parte del evaporador: VM242H8.NJM0
- Garantía de fábrica: 12 Meses On Site todas las provincias
- Unidad de Despacho: POR UNIDAD
- Marca: LG
- Empaque de fábrica: Caja, de acuerdo a lo establecido en el reglamento de MINAN
- Componentes: 3.6 Mts de Tubería de cobre, Control Remoto, Manual de usuario e instalación.
- Etiquetado de eficiencia energética: Si
- Certificado de conformidad del equipo: Si
- Marcado y rotulado: Si, cumple con el capítulo 5 de la norma UNE en 14511-4:2014
- Resultado de prueba de ensayo: Si
- Análisis de laboratorio de eficiencia energética: Si

## **CARACTERÍSTICAS GENERALES:**

- Material Unidad Interior: **Panel de Plástico Polipropileno**
- Material Exterior: **Acero Galvanizado**
- Función (Frio/ Calor): **FRIO/CALOR**
- Área a cubrir (m2): **30 ~ 40** (varía según condición)
- Potencia: **240 ~ 2,275 ~ 2,500 (Min ~ Nom ~ Max)**
- Velocidad del compresor: **Variable**
- Rango de temperatura: **Desde 18°C hasta 30°C**
- Nivel de Ruido Interior : **Desde 31 dB(A)**
- Nivel de Ruido Exterior : **56 dB(A)**
- Velocidad del motor: **190 ~ 900 (Min ~ Max)**
- Filtro Multiprotección: **SI**
- Control de temperatura : **INALÁMBRICO**
- Limpieza Automática : **SI**
- Protección anticorrosiva : **GOLD FIN**
- Tecnología : **INVERTER**
- Procedencia : **China**
- Garantía de compresor: **120 Meses On Site todas las provincias.**
- Control de Velocidad del Ventilador: **Max, Alta, Media y Baja**
- Conexión: **Monofásica**

**Unidad interior**



### Medidas (Unidad Interior)

- Alto 345 mm
- Ancho 998 mm
- Profundidad 210 mm
- Peso neto (Kg) 12.5

**Unidad exterior**



### Medidas (Unidad Exterior)

- Alto 655 mm
- Ancho 870 mm
- Profundidad 320 mm
- Peso neto (Kg) 46.0

ica listado, clasificación o reconocimiento por parte de UL y no autoriza el uso de UL ni ninguna otra referencia a UL en o en relación con el producto o sistema

## **FICHA TÉCNICA**

**Modelo Evaporador: VM242C9.NKR0**  
**Modelo Condensador: VM242C9.USR0**



### **CATEGORÍA: EQUIPO DE AIRE ACONDICIONADO**

#### **DESCRIPCIÓN DEL BIEN:**

Equipo de aire acondicionado, unidad interior.

Tipo Split Pared, con una capacidad térmica de 24,000 BTU/h.

#### **CARACTERÍSTICAS ESPECÍFICAS:**

- Ficha Homologada: SI
- Tipo: Split Unitario Pared
- Modo de Operación: Solo frio
- Tipo de compresor: Inverter
- Capacidad Comercial (BTU/H): 24,000 BTU/H (7,033 W)
- Capacidad de enfriamiento máxima (BTU/H) : 24,500 BTU/H (7,180 W)
- Rango de capacidad de enfriamiento (BTU/H): 3,500 Btu/H ~ 24,500 Btu/H (Min ~ Max)
- Gas Refrigerante: R410A
- Factor de eficiencia : SEER: (A)( $\geq 5,60$ ); 6,804 W/W
- Tensión de funcionamiento: 220V
- Frecuencia: 60HZ
- Modelo del condensador: VM242C9.USR0
- Modelo del evaporador: VM242C9.NKR0
- N° de parte del condensador: VM242C9.USR0
- N° de parte del evaporador: VM242C9.NKR0
- Garantía de fábrica: 12 Meses On Site todas las provincias
- Unidad de Despacho: POR UNIDAD
- Marca: LG
- Empaque de fábrica: Caja, de acuerdo a lo establecido en el reglamento de MINAN
- Componentes: 3.6 Mts de Tubería de cobre, Control Remoto, manual de usuario e instalación.
- Etiquetado de eficiencia energética: Si
- Certificado de conformidad del equipo: No
- Marcado y rotulado: Si, cumple con el capítulo 5 de la norma UNE en 14511-4:2014
- Análisis de laboratorio / prueba de ensayo de eficiencia energética: Si

## **CARACTERÍSTICAS GENERALES:**

- Material Unidad Interior: **Panel de Plástico Polipropileno**
- Material Exterior: **Acero Galvanizado**
- Función (Frio/ Calor): **Solo frio**
- Área a cubrir (m2): **Hasta 20** (varía según condición)
- Potencia: **240 ~ 1,925 ~ 2,400 (Min ~ Nom ~ Max)**
- Velocidad del compresor: **Variable**
- Rango de temperatura: **Desde 18°C hasta 30°C**
- Nivel de Ruido Interior : **Desde 31 dB(A)**
- Nivel de Ruido Exterior : **55 dB(A)**
- Velocidad del motor: **700 ~ 1,400 (Min ~ Max)**
- Filtro Multiprotección: **SI**
- Control de temperatura : **INALÁMBRICO**
- Limpieza Automática : **SI**
- Protección anticorrosiva : **GOLD FIN**
- Tecnología : **INVERTER**
- Procedencia : **China**
- Garantía de compresor: **120 Meses On Site todas las provincias.**
- Control de Velocidad del Ventilador: **Max, Alta, Media y Baja**
- Conexión: **Monofásico**

**Unidad interior**



### Medidas (Unidad Interior)

- Alto 345 mm
- Ancho 998 mm
- Profundidad 210 mm
- Peso neto (Kg) 11.70

**Unidad exterior**



### Medidas (Unidad Exterior)

- Alto 650 mm
- Ancho 870 mm
- Profundidad 330 mm
- Peso neto (Kg) 42.00

# Documentación Técnica

Reporte No.: -

Regulación: Decreto Supremo Nº 009-2017-EM (Reglamento técnico para la eficiencia energética de etiquetado)

## 1. Información del modelo del producto

Marca		LG Electronics		
Tipo		Aire acondicionado tipo Split		
Numero de Modelo	Unidad condensadora	VM242C9 USR0 (S4UQ24K23WD)		
	Unidad Evaporadora	VM242C9 NKR0 (S4NQ24K23WD)		
Refrigerante		R410A (GWP: 2087.5)		
Ratings	Voltaje (V)	220V~		
	Frecuencia (Hz)	60 Hz		
	Clasificación de eficiencia energética	Enfriamiento		A
		Calefacción	Promedio	-
			Caliente	-
			Frío	-
	Ratio de eficiencia energética estacional (SEER)	5.60		
	Coeficiente de rendimiento estacional (SCOP)	Promedio		-
		Caliente		-
		Frío		-
	Consumo anual de energía (kWh)	Enfriamiento		403
		Calefacción	Promedio	-
			Caliente	-
			Frío	-
	Nivel de potencia de sonido (Interno / Externo)	65 / 70		
Dimensiones Totales (Ancho x Alto x Largo) (mm)	Unidad condensadora	870 x 650 x 330		
	Unidad Evaporadora	998 x 345 x 210		
Direcciones del proveedor		No.9 Jin Wei Road, Bei Chen Dist, Tianjin, China		

## 2. Prueba standard

Energía estacional eficiencia	EN 14825 : 2016 (Pruebas y clasificación en condiciones de carga parcial y cálculo del rendimiento estacional)
Nivel de potencia de sonido	EN 12102 : 2017 (Aires acondicionados, paquetes de enfriamiento de líquidos, bombas de calor y deshumidificadores con compresores eléctricos para calefacción y refrigeración de espacios. Medición del ruido en el aire. Determinación del nivel de potencia acústica.)

### 3. Eficiencia energética estacional (Calculado con valores medidos)

Ratio de eficiencia energética estacional (SEER)	6.804	
Coeficiente de rendimiento estacional. (SCOP)	Promedio	-
	Caliente	-
	Frío	-

### 4. Nivel de potencia de sonido

Condición	Unidad condensadora (dB)	Unidad evaporadora (dB)
Clasificación estándar de enfriamiento	62.7	65.3

**Este informe de prueba proporciona los resultados de la verificación de la declaración del fabricante sobre el cumplimiento, con los requisitos del decreto supremo nº 009-2017-EM, mediciones y cálculos precisos.**

Revisado por:

2019-09-01  
Date

Jihyun Cho  
Name/Position

  
Signature

**FIN DE REPORTE**

### [ Especificaciones ]

Generalidades	Modelo		AC054MXADKH	
	Tipo		PISO TECHO	
	Modelo del Evaporador		AC054MNC DKH	
	N° de Parte		AC054MXADKH/VN	
	N° de Parte del Evaporador		AC054MNC DKH/VN	
	Modo de Operación		FRIO / CALOR	
	Marca		SAMSUNG	
	Unidad de Despacho		POR UNIDAD	
	Empaque de Fábrica		EN CAJA	
Garantía de Fábrica		12 MESES, ON-SITE		
Capacidad Comercial		(BTU/Hr)	60000	
Performance	Capacidad de Enfriamiento Máxima		(BTU/Hr)	60000
	Rango de Capacidad de Enfriamiento		(BTU/Hr)	14700 - 60000
	Capacidad de Calefacción Máxima		(BTU/Hr)	71000
	Rango de Capacidad de Calefacción		(BTU/Hr)	16000 - 71000
	Área a Cubrir		(m2)	68 - 90
	Rango de Temperatura		(°C)	18-30
Características Eléctricas	Tensión de Funcionamiento		(V)	220 - 240
	Frecuencia		(Hz)	50 / 60
	Numero de Fases			MONOFASICO
	Potencia de Entrada	Modo Enfriamiento	(kW)	5.46
		Modo Calefacción	(kW)	5.4
	Corriente de Entrada	Modo de Enfriamiento	(A)	24
		Modo de Calefacción	(A)	22.9
	MCA		(A)	34
MFA		(A)	40	
Factor de eficiencia Energética	EER (Frio)		((BTU/Hr) / W)	2.8
	COP (Calor)		((BTU/Hr) / W)	3.2
	SEER (Frio)		((BTU/Hr) / W)	18
Tubería	Liquid Pipe (Φ, mm)		(Φ, mm)	9.52
	Liquid Pipe (Φ, inch)		(Φ, inch)	3/8"
	Gas Pipe (Φ, mm)		(Φ, mm)	19.05
	Gas Pipe (Φ, inch)		(Φ, inch)	3/4"
	Installation Max. Length [m]		[m]	75
	Installation Max. Height [m]		[m]	30
Control	Cable de Comunicación		[mm2]	0.75
Refrigerante	Tipo			R410A
	Metodo de Control			EEV
	Carga de Fabrica		(Kg)	3.8
Evaporador	Ventilador	Tipo		SIRROCO
		Potencia de Salida	[W x n]	244 x 1
		Caudal de Aire (Max / Med / Bajo)	[m3/min]	37.00 / 31.00 / 26.00
	Drenaje		[L/S]	616.7 / 516.7 / 433.3
		Tubería de Drenaje	(Φ,mm)	VP25 (OD32, ID25)
	Sonido	Presión Sonora (Max / Med / Bajo)	[dB(A)]	50 / 47 / 43
	Dimensión Externa	Peso Neto	(kg)	42.5
		Peso Bruto	(kg)	48
		Dimensión Neta (LxAxP)	(mm)	1650 x 235 x 675
		Dimensión Bruta (LxAxP)	(mm)	1739 x 321 x 758
Sistema de Control	Control Inalámbrico		AR-EH03M	
Condensador	Compresor	Tipo		Inverter
		Modelo		UG5TK5450FJX
		Potencia de Salida	(kW)	4.12
		Tipo de Aceite		POE
	Carga Inicial de Aceite		(cc)	1700
		Ventilador	Caudal de Aire	[m3/min]
			[L/S]	1867
	Sonido	Presion Sonora (Frio / Calor)	[dB(A)]	56 / 56
	Dimensión Externa	Peso Neto	(kg)	98
		Peso Bruto	(kg)	108
		Dimensión Neta (LxAxP)	(mm)	940 x 1420 x 330
		Dimensión Bruta (LxAxP)	(mm)	995 x 1598 x 426
Rango de Temperatura de Funcionamiento	Enfriamiento	(°C)	-15~50 °C	
	Calefacción	(°C)	-20~24 °C	
Componentes	Hoja de Patrón		Unid	2
	Tubo con Cubierta de Aislamiento A		Unid	1
	Tubo con Cubierta de Aislamiento B		Unid	1
	Manguera de Drenaje para Aislamiento		Unid	1
	Manguera Flexible		Unid	1
	Manual de Instalación		Unid	1
	Manual de Usuario		Unid	1
	Precinto de Instalación		Unid	8
	Abrazadera de Manguera Flexible		Unid	1
	Filtro			Removable / Lavable
Virus Doctor			MSD-CAN1	
Protección Anticorrosiva			INTERCAMBIADOR DE CALOR	
Certificacion	Certificacion ISO 9001			SI
	Certificacion ISO 14001			SI
	Etiquetado de Eficiencia Energetica			NO
	Certificado de Conformidad de Equipo			SI
	Ensayo de Laboratorio			SI
Ficha Homologada			NO	

APARIENCIA DE LA UNIDAD EXTERIOR PODRIA VARIAR SIN ALTERAR LAS DIMENSIONES DE LA FICHA

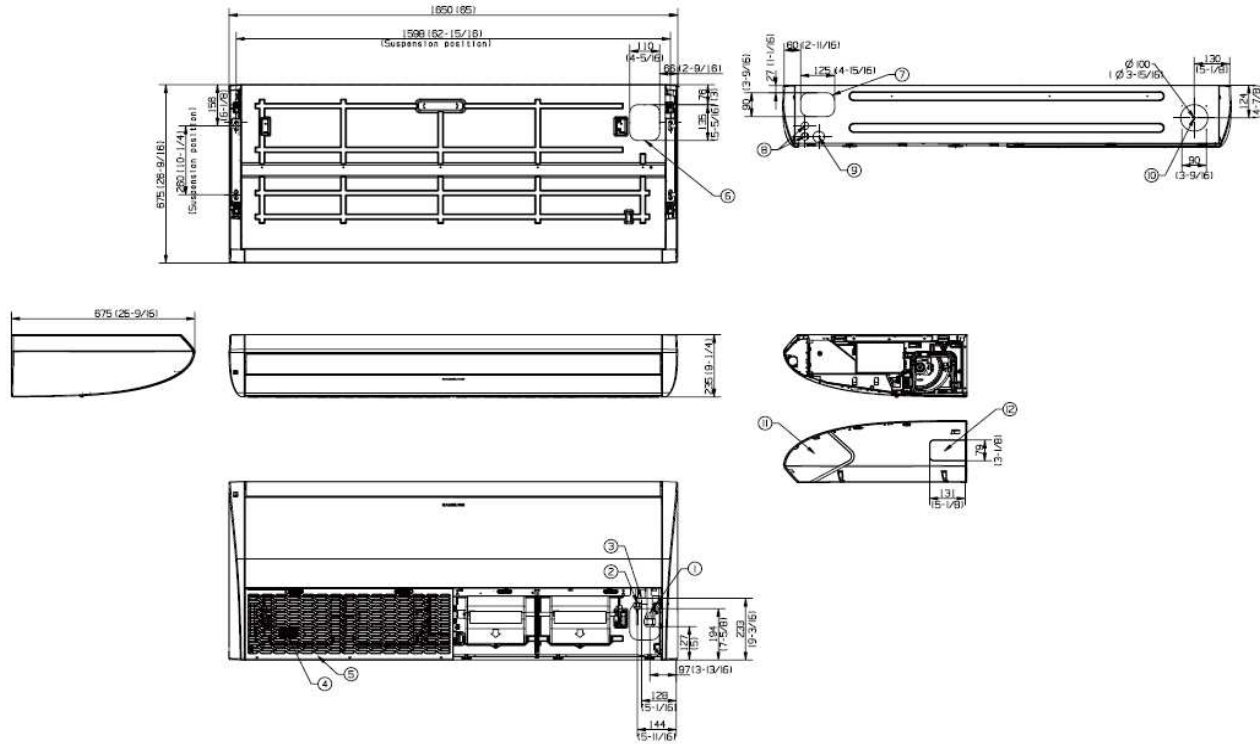
### [ Imagen ]



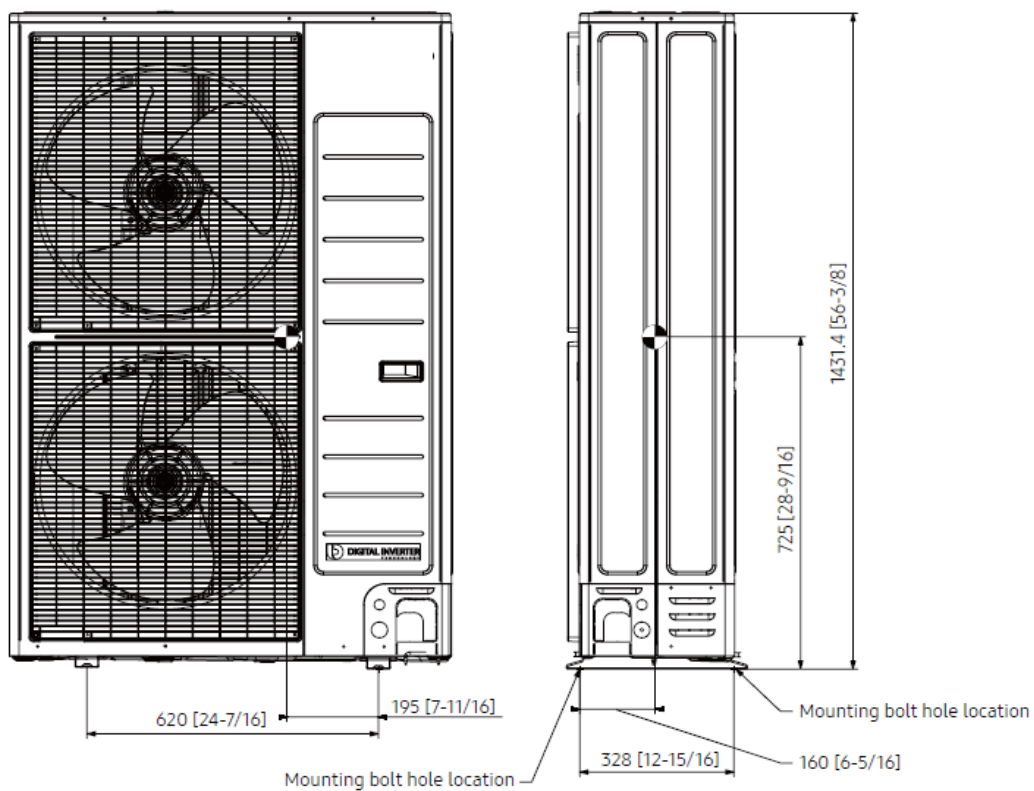
### Descripcion del Bien

Equipo de Aire Acondicionado, Tipo Split Piso Techo, Frio/Calor con una capacidad térmica de 60000 BTU/Hr

[ Dimensiones ]  
UNIDAD: mm [pulg]



[ Dimensiones ]  
UNIDAD: mm [pulg]



# MINISPLIT INFINI (AG)

MOX131-11CFN1-MT0W  
12,000 Btu/h



**Anti-Oxido**



**Modo  
ECO**



**Golden  
Fin**

## ESPECIFICACIONES TÉCNICAS

*Ficha Homologada:* Si

*Tipo:* Split Unitario Pared

*Modo de Operación:* Frío Solo

*Tipo de Compresor:* Inverter

*Capacidad Comercial (BTU/H):* 12,000 BTU/H

*Capacidad de Enfriamiento Máxima (BTU/H):* 13,225 BTU/H

*Gas Refrigerante:* R410A

*Factor de Eficiencia:* SEER (A)( $\geq 5,60$ ); 6 W/W

*Tensión de Funcionamiento:* 220V

*Frecuencia:* 60HZ

*Garantía de Fábrica en Partes:* 3 años on site

*Unidad de Despacho:* POR UNIDAD

*Marca:* MIDEA

*Modelo del Condensador:* MOX131-11CFN1-MT0W

*Nro Parte:* MOX131-11CFN1-MT0W

*Modelo del Evaporador:* MSAG11B-11CRFN1-MT0W

*Nro Parte Evaporador:* MSAG11B-11CRFN1-MT0W

\*Comparado con minisplit convencional en las mismas condiciones de operación en laboratorios Midea.

Los resultados pueden variar dependiendo del modelo, las condiciones de operación y del medio ambiente.

# MINISPLIT

## INFINI (AG)

MOX131-11CFN1-MT0W

12,000 Btu/h

*Empaque de Fábrica:* Caja

*Componentes:* 3 Mts de Tubería de cobre, Module WIFI y Control Remoto

*Área a Cubrir (m2):* Hasta 20 (varía según condición)

*Rango de Operación:* 4,600 Btu/H~13,225 Btu/H (Min~Max)

*Nivel de Ruido Interior (Alta – Media – Baja):* 40.5/35.5/33 dB (A)

*Nivel de Ruido Exterior:* 54 dB(A)

*Filtro de Aire:* SI; Doble filtrado

*Control de Temperatura:* Control remoto inalámbrico

*Limpieza Automática:* SI

*Protección Anticorrosiva:* GOLD FIN

*Modo ECO:* SI

*Enfriamiento Turbo:* SI

*Tecnología:* INVERTER

*Control Inalámbrico y Por Voz:* SI; Desde la APP Midea

*Procedencia:* China

*Material Unidad Interior:* Panel de Plástico Polipropileno

*Material Unidad Exterior:* Acero Galvanizado

*Máxima Longitud de Tubería:* 25 mts

*Máxima Longitud en Vertical de Tubería:* 10 mts

Modelo	Capacidad BTU/h	Refrigerante	Voltaje	Longitud de Tubería	Longitud Máxima
MOX131-11CFN1-MT0W	12,000 Btu/h	R410a	220 V	25 mts	10 mts
Modelo Set	Modelo Unidad Interior		Modelo Unidad Exterior		
	Dimensiones (WxDxH) mm		Dimensiones (WxDxH) mm		
	MSAG11B-11CRFN1-MT0W		MOX131-11CFN1-MT0W		
	720x270x495 cm		802x200x295 mm		

# MINISPLIT INFINI (AG)

MOX230-17CFN1-MT0W  
18,000 Btu/h



Anti-Oxido



Modo  
ECO



Golden  
Fin

## ESPECIFICACIONES TÉCNICAS

*Ficha Homologada:* Si

*Tipo:* Split Unitario Pared

*Modo de Operación:* Frío Solo

*Tipo de Compresor:* Inverter

*Capacidad Comercial (BTU/H):* 18,000 BTU/H

*Capacidad de Enfriamiento Máxima (BTU/H):* 20,125 BTU/H

*Gas Refrigerante:* R410A

*Factor de Eficiencia:* SEER (A)( $\geq 5,60$ ); 6,4 W/W

*Tensión de Funcionamiento:* 220V

*Frecuencia:* 60HZ

*Garantía de Fábrica en Partes:* 3 años on site

*Unidad de Despacho:* POR UNIDAD

*Marca:* MIDEA

*Modelo del Condensador:* MOX230-17CFN1-MT0W

*Nro Parte:* MOX230-17CFN1-MT0W

*Modelo del Evaporador:* MSAG11C-17CRFN1-MT0W

*Nro Parte Evaporador:* MSAG11C-17CRFN1-MT0W

\*Comparado con minisplit convencional en las mismas condiciones de operación en laboratorios Midea.

Los resultados pueden variar dependiendo del modelo, las condiciones de operación y del medio ambiente.

# MINISPLIT

## INFINI (AG)

MOX230-17CFN1-MT0W

18,000 Btu/h

*Empaque de Fábrica:* Caja

*Componentes:* 3 Mts de Tubería de cobre, Module WIFI y Control Remoto

*Área a Cubrir (m2):* Hasta 30 (varía según condición)

*Rango de Operación:* 7,000 Btu/H~20,125 Btu/H (Min~Max)

*Nivel de Ruido Interior (Alta - Media - Baja):* 46/38.5/31.5 dB(A)

*Nivel de Ruido Exterior:* 54 dB(A)

*Filtro de Aire:* SI; Doble filtrado

*Control de Temperatura:* Control remoto inalámbrico

*Limpieza Automática:* SI

*Protección Anticorrosiva:* GOLD FIN

*Modo ECO:* SI

*Enfriamiento Turbo:* SI

*Tecnología:* INVERTER

*Control Inalámbrico y Por Voz:* SI; Desde la APP Midea

*Procedencia:* China

*Material Unidad Interior:* Panel de Plástico Polipropileno

*Material Unidad Exterior:* Acero Galvanizado

*Máxima Longitud de Tubería:* 30 mts

*Máxima Longitud en Vertical de Tubería:* 20 mts

Modelo	Capacidad BTU/h	Refrigerante	Voltaje	Longitud de Tubería	Longitud Máxima
MOX230-17CFN1-MT0W	18,000 Btu/h	R410a	220 V	30 mts	25 mts
Modelo Set	Modelo Unidad Interior		Modelo Unidad Exterior		
	Dimensiones (WxDxH) mm		Dimensiones (WxDxH) mm		
MOX230-17CFN1-MT0W	MSAG11C-17CRFN1-MT0W		MOX230-17CFN1-MT0W		
	765x303x555 cm		971x228x321 mm		

# MINISPLIT INFINI (AG)

MOX330-22CFN1-MT0W  
24,000 Btu/h



Anti-Oxido



Modo  
ECO



Golden  
Fin

## ESPECIFICACIONES TÉCNICAS

*Ficha Homologada:* Si

*Tipo:* Split Unitario Pared

*Modo de Operación:* Frío Solo

*Tipo de Compresor:* Inverter

*Capacidad Comercial (BTU/H):* 24,000 BTU/H

*Capacidad de Enfriamiento Máxima (BTU/H):* 25,300 BTU/H

*Gas Refrigerante:* R410A

*Factor de Eficiencia:* SEER (A)( $\geq 5,60$ ); 6,4 W/W

*Tensión de Funcionamiento:* 220V

*Frecuencia:* 60HZ

*Garantía de Fábrica en Partes:* 3 años on site

*Unidad de Despacho:* POR UNIDAD

*Marca:* MIDEA

*Modelo del Condensador:* MOX330-22CFN1-MT0W

*Nro Parte:* MOX330-22CFN1-MT0W

*Modelo del Evaporador:* MSAG11D-22CRFN1-MT0W

*Nro Parte Evaporador:* MSAG11D-22CRFN1-MT0W

\*Comparado con minisplit convencional en las mismas condiciones de operación en laboratorios Midea.

Los resultados pueden variar dependiendo del modelo, las condiciones de operación y del medio ambiente.

# MINISPLIT

## INFINI (AG)

MOX330-22CFN1-MT0W

24,000 Btu/h

*Empaque de Fábrica:* Caja

*Componentes:* 3 Mts de Tubería de cobre, Module WIFI y Control Remoto

*Área a Cubrir (m2):* Hasta 40 (varía según condición)

*Rango de Operación:* 8,800 Btu/H~25,300 Btu/H (Min~Max)

*Nivel de Ruido Interior (Alta – Media – Baja):* 47.5/39.5/36 dB(A)

*Nivel de Ruido Exterior:* 55 dB(A)

*Filtro de Aire:* SI; Doble filtrado

*Control de Temperatura:* Control remoto inalámbrico

*Limpieza Automática:* SI

*Protección Anticorrosiva:* GOLD FIN

*Modo ECO:* SI

*Enfriamiento Turbo:* SI

*Tecnología:* INVERTER

*Control Inalámbrico y Por Voz:* SI; Desde la APP Midea

*Procedencia:* China

*Material Unidad Interior:* Panel de Plástico Polipropileno

*Material Unidad Exterior:* Acero Galvanizado

*Máxima Longitud de Tubería:* 30 mts

*Máxima Longitud en Vertical de Tubería:* 20 mts

Modelo	Capacidad BTU/h	Refrigerante	Voltaje	Longitud de Tubería	Longitud Máxima
MOX330-22CFN1-MT0W	24,000 Btu/h	R410a	220 V	30 mts	25 mts
Modelo Set	Modelo Unidad Interior		Modelo Unidad Exterior		
	Dimensiones (WxDxH) mm		Dimensiones (WxDxH) mm		
	MSAG11D-22CRFN1-MT0W		MOX330-22CFN1-MT0W		
	805x330x554 cm		1082x234x337 mm		