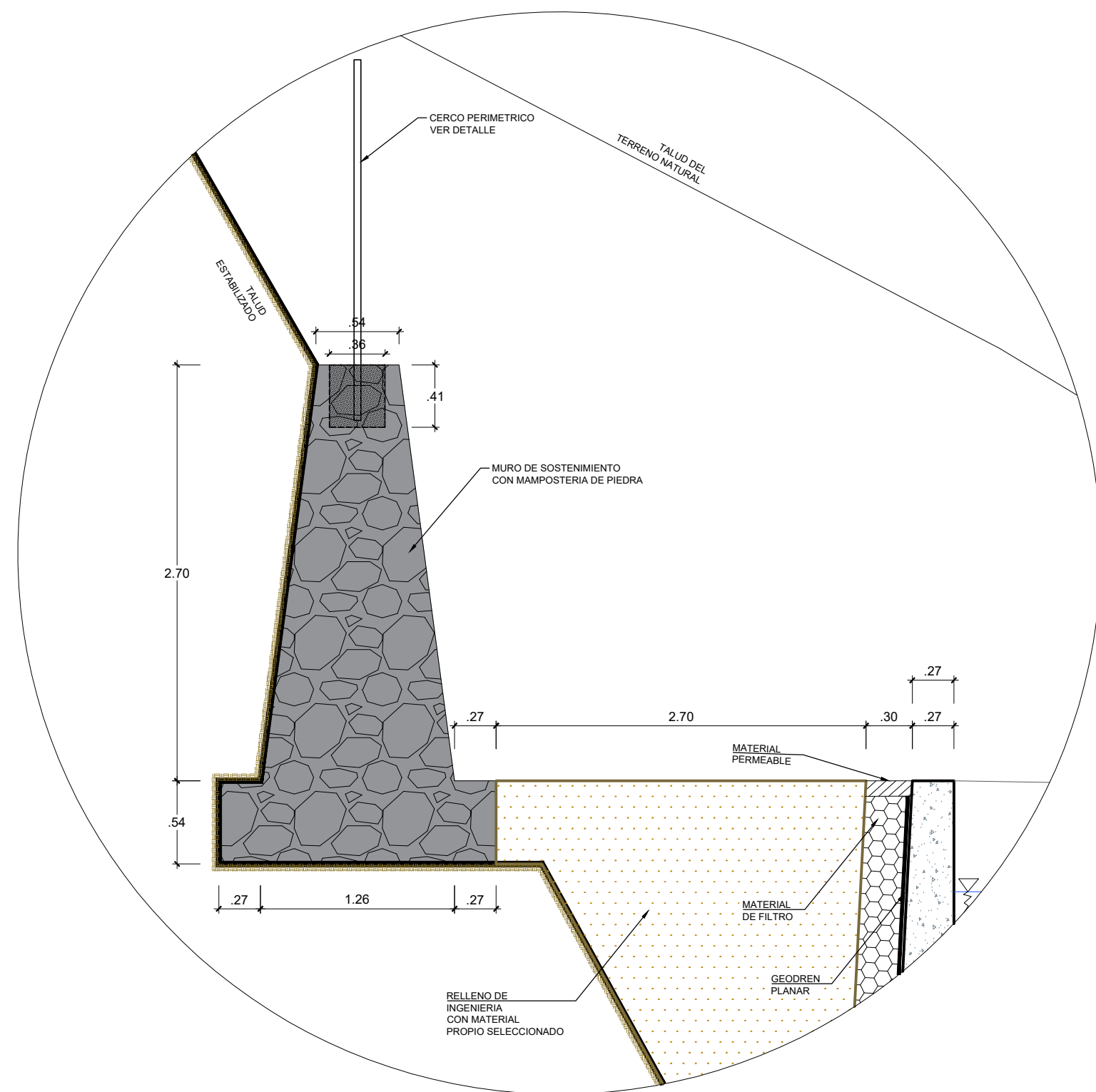
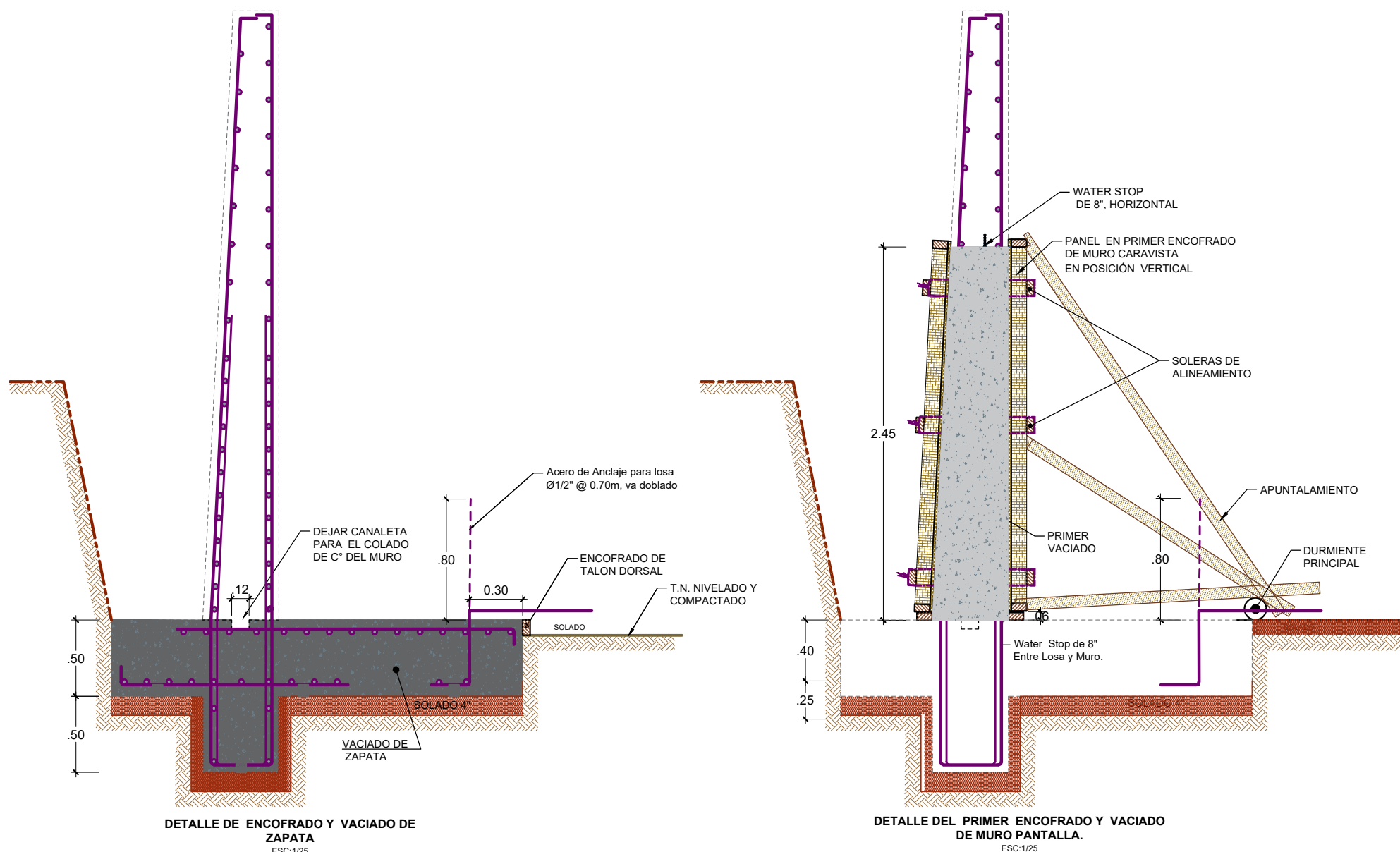


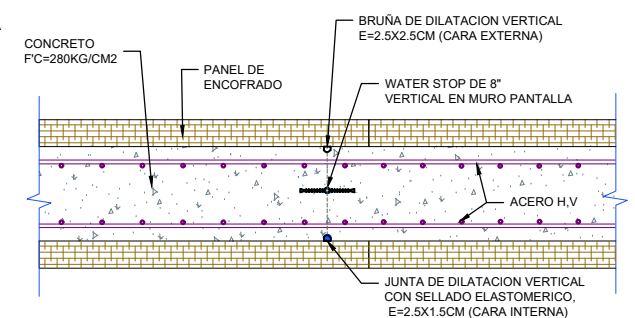
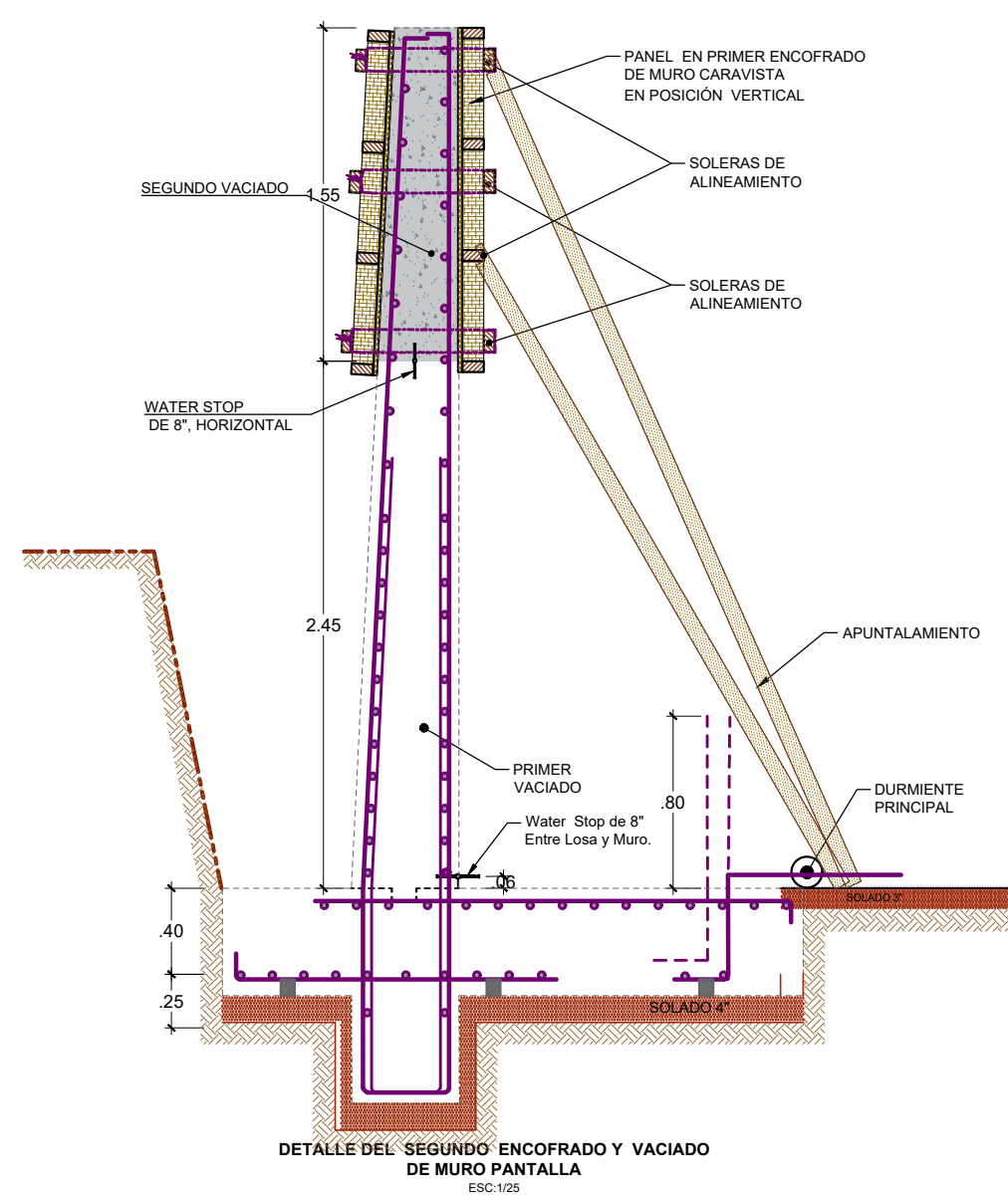
CORTE G-G
DETALLE DE CANAL DE INGRESO
ESC: 1/25



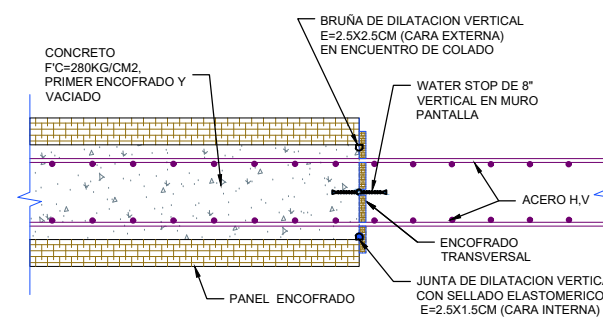
CORTE H-H
SECCION DEL MURO DE MAMPOSTERIA DE PIEDRA
ESC: 1/25



DETALLE DE ENCOFRADOS, WATER STOP Y ANCLAJES PARA EL ARMADO DEL MURO DE RESERVORIO
ESC: 1/25



DETALLE DE MURO EN PLANTA
JUNTAS DE DILATACION VERTICAL CON WATER STOP DE 8".
ESC. 1/20



DETALLE DE MURO EN PLANTA
JUNTA CONSTRUCTIVO VERTICAL CON WATER STOP DE 8" EN COLADO DE DIFERENTES VACIADOS.
ESC. 1/20

MUNICIPALIDAD DISTRITAL DE OROPESA DEPARTAMENTO DE CUSCO			
PROYECTO: "MEJORAMIENTO DEL SERVICIO DE PROVISION DE AGUA PARA RIEGO EN LOS SECTORES DE MOCCOCHACRA, MINASMOCCO, PITUIRA Y HUAYCOPAMPA DE LA COMUNIDAD CAMPESINA DE CHOQUEPATA, DISTRITO DE OROPESA, PROVINCIA DE QUISPICANCHI - CUSCO".			
UBICACION: DEPARTAMENTO : CUSCO PROVINCIA : QUISPICANCHI DISTRITO : OROPESA CENTRO POBLADO : CHOQUEPATA	PLANO: DETALLES EN CORTES Y ENCOFRADO- MUROS RESERVOIRIO: 3000 m3 SECTOR MINASMOCCO	No. PLANO R2-05 (5/7)	
CONSULTOR : Ing.	REVISADO :	FECHA: JUNIO - 2024	DISEÑO: S. H. S.
APROB :		NUM. LAMINA:	