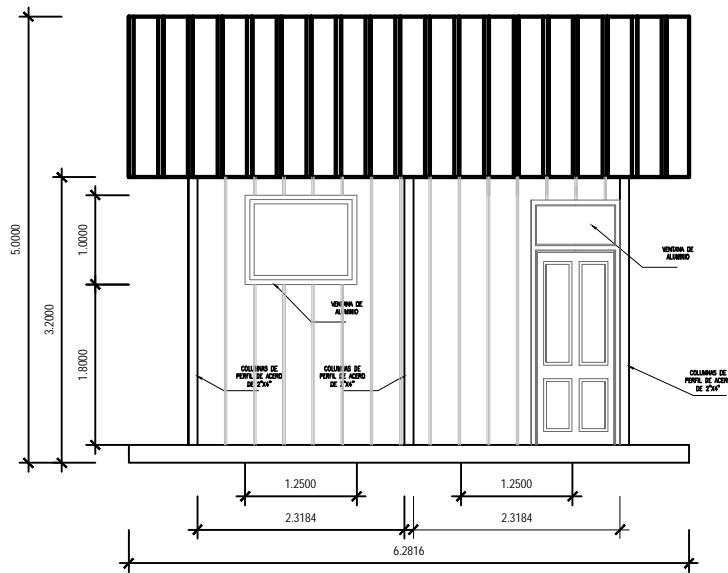
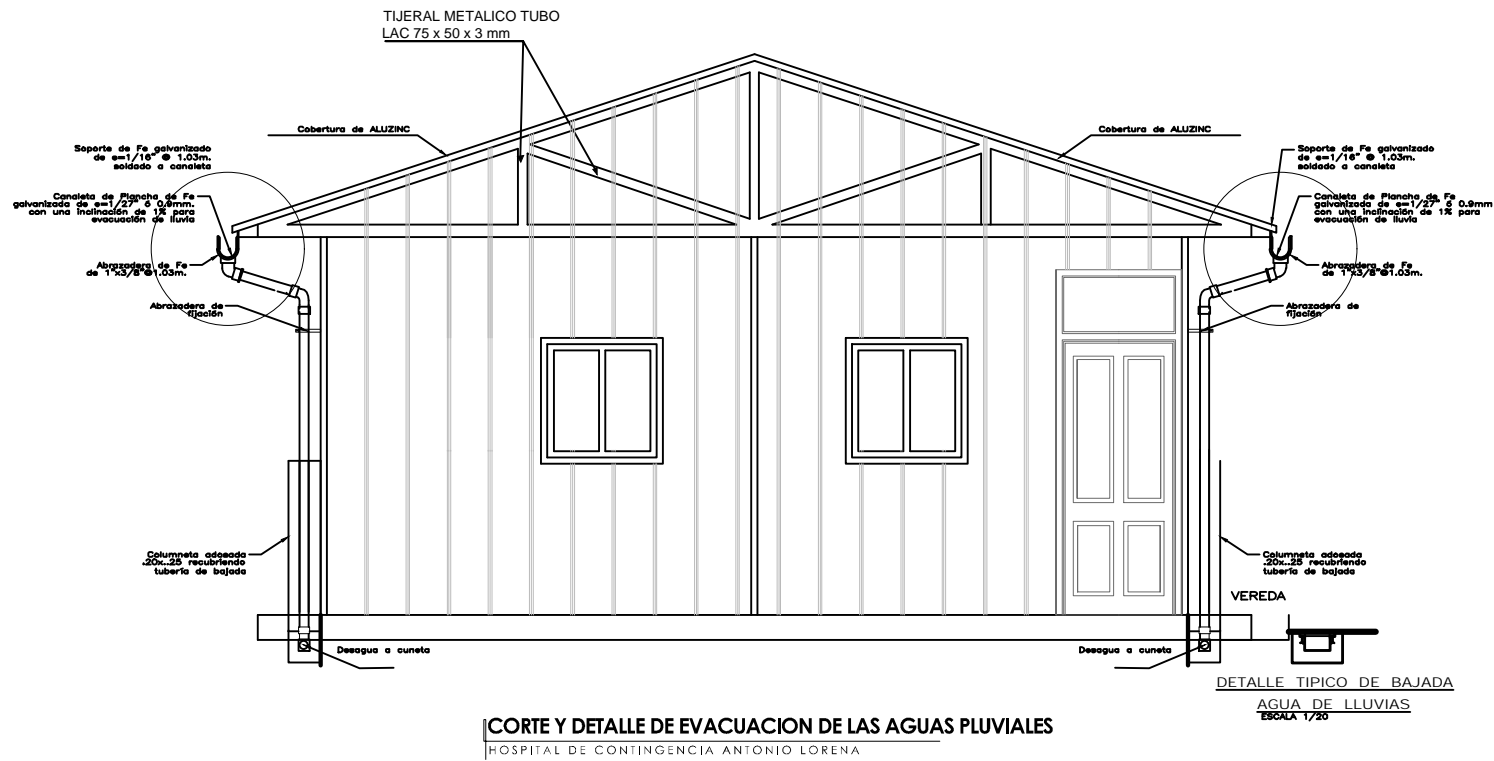


ESCALA 1/20
CORTE: N.P.T. +1.20 m.
HOSPITAL DE CONTINGENCIA ANTONIO LORENA



ESCALA 1/20
PERSPECTIVA (MODULO - BAÑOS)
HOSPITAL DE CONTINGENCIA ANTONIO LORENA



PROYECTO: ADECUACIÓN Y ACONDICIONAMIENTO DE LA INFRAESTRUCTURA FÍSICA DE CONSULTORIO DE TRIAJE DEL HOSPITAL CONTINGENCIA ANTONIO LORENA - CUSCO.		
PROPIETARIO: HOSPITAL ANTONIO LORENA		
PLANO: PLANTA Y CORTES		
FIRMAS:		
PROFESIONAL:		
DIRECCIÓN:		
ESCALA: INDICADA	FECHA: SET 2004	DIBUJO:
LAMINA: A-01		