

RED	
	PUNTO DE DATA EN PARED SIMPLE
	PUNTO DE DATA EN PARED DOBLE
	CABLEADO POR TUBO CONDUIT
	ACCESS POINT
	CAJA DE SOBREPONER

## PRIMER PISO

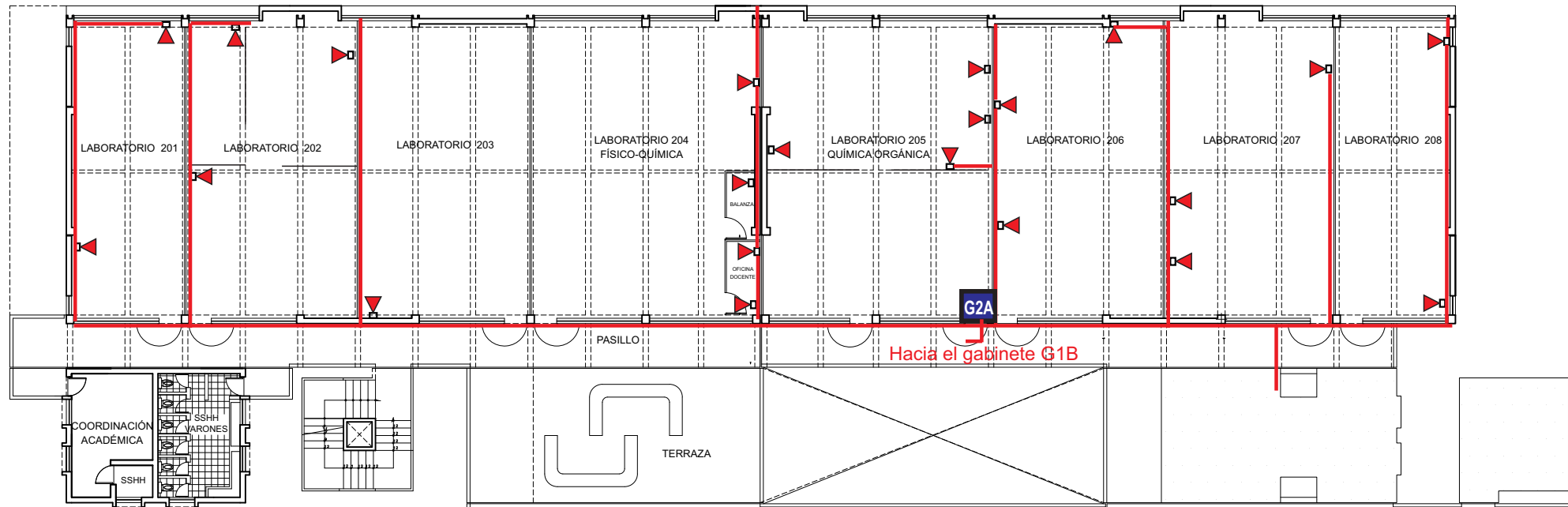
HACIA GABINETE G1B

**G1A**

20 PUNTOS DE RED

"MEJORAMIENTO Y AMPLIACIÓN DEL SISTEMA DE TELECOMUNICACIONES PARA LA GESTIÓN UNIVERSITARIA - UNIVERSIDAD NACIONAL DE SAN AGUSTÍN"				
PIP* CABLEADO ESTRUCTURADO DE VOZ Y DATOS				CPaPaPiPaP
QUÍMICA 1er PISO SECTOR A				LPaPmPi
DPiPaP AM MVM MAM M/	APaPiPaP DPiPaPaP	EPaPcP SM/M/M M/M	LPaPmPi 1M/	APiPcP
RPaPcP	DPiPaPaP	EPaPcP DMCM/M	1M/	APiPcP

FIS-14-1A



RED	
	PUNTO DE DATA EN PARED SIMPLE
	PUNTO DE DATA EN PARED DOBLE
	CABLEADO POR TUBO CONDUIT
	ACCESS POINT
	CAJA DE SOBREPONER

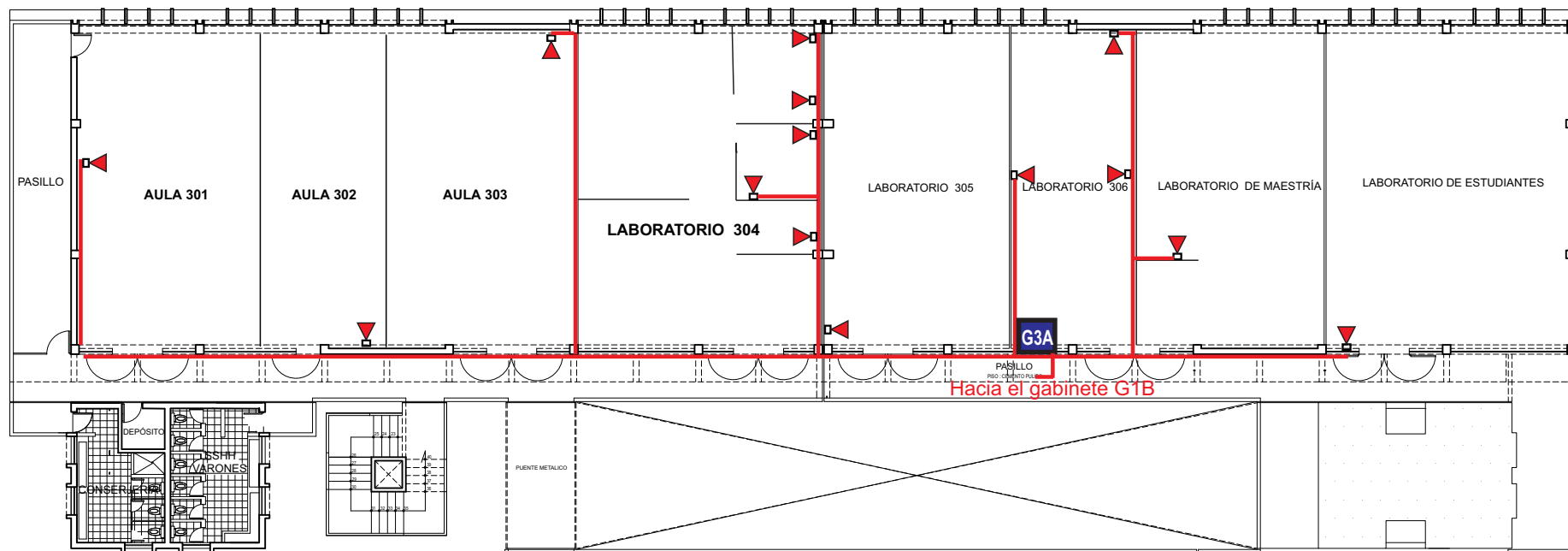
## SEGUNDO PISO

HACIA GABINETE G1B

**G2A**

22 PUNTOS DE RED

<b>UNSA</b> UNIVERSIDAD NACIONAL SAN AGUSTÍN				COUIS CENTRO OPERATIVO DE UNIDADES E INFORMATICA
PIP* CABLEADO ESTRUCTURADO DE VOZ Y DATOS				CPaPaPiPaP*
QUÍMICA 2do PISO SECTOR A				FIS-14-2A
DPiPaP* AM MVM MAM M/	APaPiPaP* DPiPaP*	EPaP* DM M/M M/M	LPaPmPi* 2M/	APiPaP*



	RED
	PUNTO DE DATA EN PARED SIMPLE
	PUNTO DE DATA EN PARED DOBLE
	CABLEADO POR TUBO CONDUIT
	ACCESS POINT
	CAJA DE SOBREPONER

## TERCER PISO

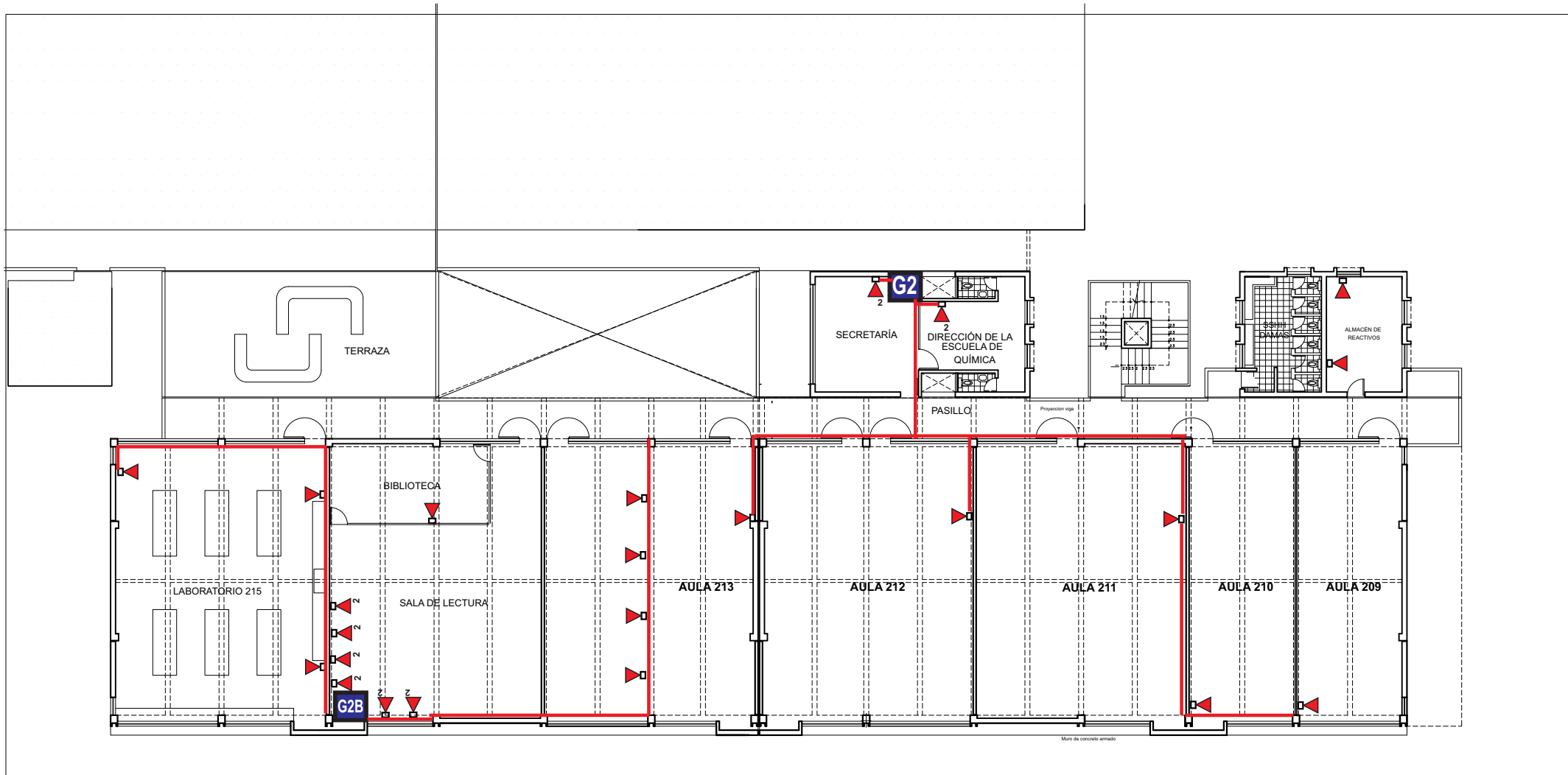
HACIA GABINETE G1B

**G3A**

14 PUNTOS DE RED

Proyecto: "MEJORAMIENTO Y AMPLIACIÓN DEL SISTEMA DE TELECOMUNICACIONES PARA LA GESTION UNIVERSITARIA - UNIVERSIDAD NACIONAL DE SAN AGUSTIN" UNIVERSIDAD NACIONAL DE SAN AGUSTIN				Contratista: 	
Item: CABLEADO ESTRUCTURADO DE VOZ Y DATOS				Lamina:	
Plano: QUIMICA 3er PISO SECTOR A				FIS-14-3A	
Diseño: A.V.A./L.P.C.	Aprobado:	Escala: sin escala	Lamina: 3/6	Archivo: "14 QUIMICA.dwg"	
Revisado:	Diseño Cod: M.A.V.	Fecha: DIC. 2011			





	RED
	PUNTO DE DATA EN PARED SIMPLE
	PUNTO DE DATA EN PARED DOBLE
	CABLEADO POR TUBO CONDUIT
	ACCESS POINT
	CAJA DE SOBREPONER

# SEGUNDO PISO

HACIA GABINETE G1B

**G2B**

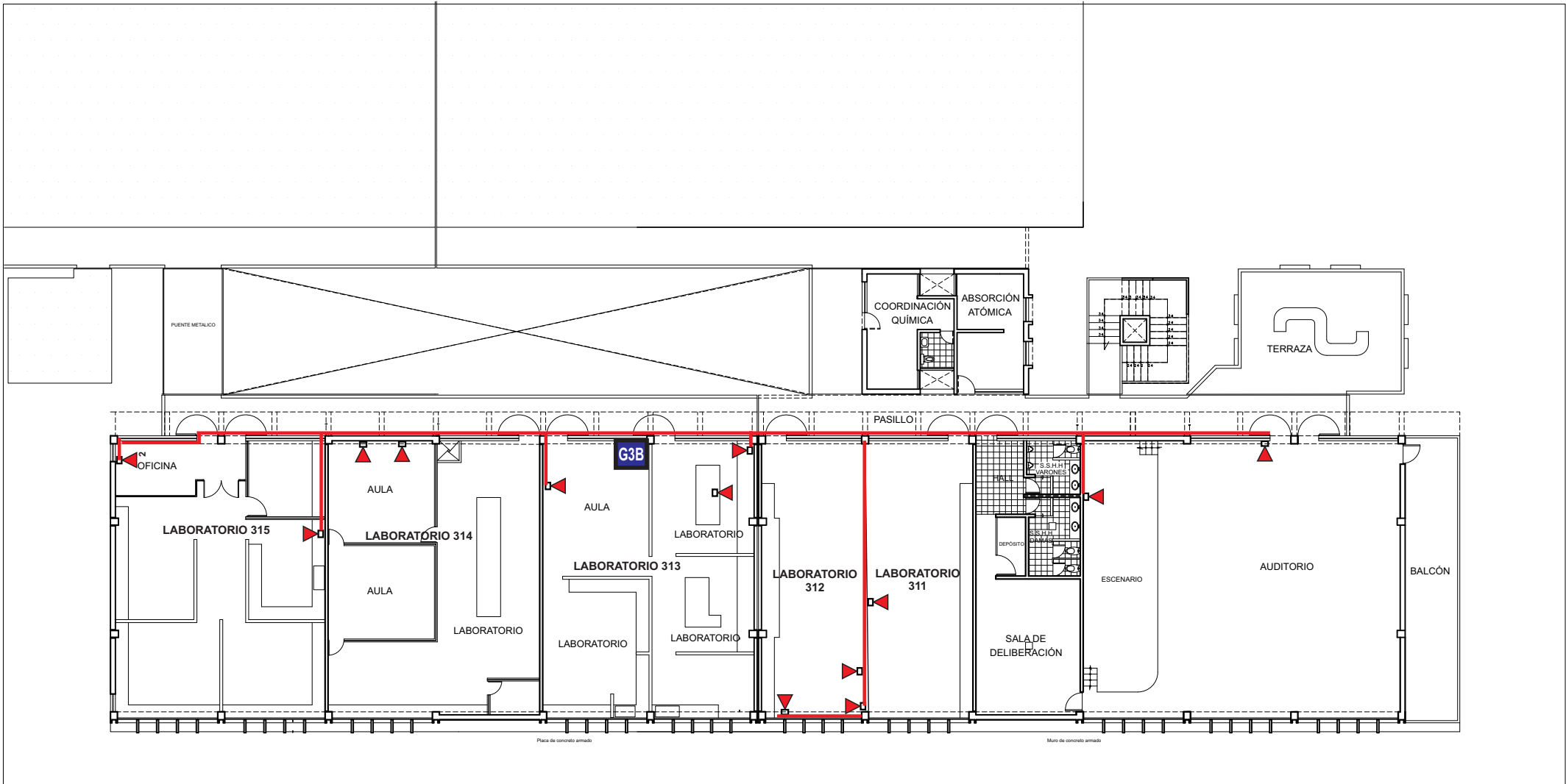
20 PUNTOS DE RED

HACIA GABINETE G1B

**G2**

09 PUNTOS DE RED

<p>"MEJORAMIENTO Y AMPLIACIÓN DEL SISTEMA DE TELECOMUNICACIONES PARA LA GESTION UNIVERSITARIA - UNIVERSIDAD NACIONAL DE SAN AGUSTIN"</p> <p><b>UNSA</b> UNIVERSIDAD NACIONAL DE SAN AGUSTIN</p>				<p>CPaPaPiPaP</p> <p><b>Couis</b></p>
<p>PIP* CABLEADO ESTRUCTURADO DE VOZ Y DATOS</p>				<p>LPaPmPi</p>
<p>QUIMICA 2do PISO SECTOR B</p>				<p>FIS-14-2B</p>
<p>DPiPaP</p> <p>AM MVM MAM M</p>	<p>APaPiPaP</p> <p>DPiPaPaP</p>	<p>EPaPmPi</p> <p>SM MVM MAM</p>	<p>LPaPmPi</p> <p>2M</p>	<p>APiPaP</p>



RED	
	PUNTO DE DATA EN PARED SIMPLE
	PUNTO DE DATA EN PARED DOBLE
	CABLEADO POR TUBO CONDUIT
	ACCESS POINT
	CAJA DE SOBREPONER

# TERCER PISO

HACIA GABINETE G2B

**G3B**

14 PUNTOS DE RED

<p>UNSA</p> <p>UNIVERSIDAD NACIONAL SAN AGUSTIN</p>				<p>CPSaPPIPpP</p> <p>COUIS</p>
<p>PIPp</p> <p>CABLEADO ESTRUCTURADO DE VOZ Y DATOS</p>				<p>LPaPmPi</p>
<p>QUÍMICA</p> <p>3er PISO SECTOR C</p>				<p>FIS-14-3B</p>
<p>DPiPaP</p> <p>AM MVM MAM M</p>	<p>APaPPIPaP</p> <p>DPiPaPSP</p>	<p>EPaPcPaP</p> <p>SPM/M M/M</p>	<p>LPaPmPi</p> <p>6W</p>	<p>APiPaPSP</p>
<p>RPaPcPiPa</p>	<p>DPiPaPSP</p>	<p>EPaPcP</p> <p>DMCMCM</p>	<p>6W</p>	<p>APiPaPSP</p>