

ACTA DE DECLARATORIA DE DESIERTO

ADJUDICACION SIMPLIFICADA N° 010-2023-ADINELSA-2

ADQUISICIÓN DE FERRETERÍA ELÉCTRICA DE MEDIA Y BAJA TENSIÓN Y TABLEROS DE DISTRIBUCIÓN PARA LA OPERACIÓN, MANTENIMIENTO Y PEQUEÑAS AMPLIACIONES EN LOS SISTEMAS ELÉCTRICOS RURALES DE ADINELSA

Siendo las 14:00 horas, del día 15 de enero del 2024, en el Departamento de Logística de la Gerencia de Administración y Finanzas de ADINELSA, se reunieron los miembros del comité de selección, a fin de realizar la revisión de ofertas electrónicas registradas en el SEACE correspondiente a la **ADJUDICACION SIMPLIFICADA N° 010-2023-ADINELSA-2 – Adquisición de ferretería eléctrica de media y baja tensión y tableros de distribución para la operación, mantenimiento y pequeñas ampliaciones en los sistemas eléctricos rurales de ADINELSA.**

Se registraron electrónicamente a través del SEACE los siguientes catorce (14) participantes:

Nro.	RUC/COGIDO	NOMBRE O RAZÓN SOCIAL	FECHA DE REGISTRO EN EL PROCEDIMIENTO	ESTADO
1	10461067447	PALACIOS VELASQUEZ JHON STALEN	2023-12-11 09:29:20.0	Válido
2	20101400990	MANUFACTURAS INDUSTRIALES MENDOZA S.A.	2023-12-12 10:20:41.0	Válido
3	20381197701	SUBESTACIONES ELECTRICAS S.A.	2023-12-05 11:21:08.0	Válido
4	20442152684	INDUSTRIAS TESLA PERU SOCIEDAD COMERCIAL DE RESPONSABILIDAD LIMITADA - TESLA PERU SRL.	2023-12-06 07:02:46.0	Válido
5	20518952073	COMERCIAL ELECTRO NIETSA EIRL	2023-12-13 06:41:16.0	Válido
6	20543483983	SAS IMPORT S.A.C	2023-12-07 16:38:20.0	Válido
7	20547969783	PROCESAMIENTO ECOLÓGICO SAC - PROECOLO SAC	2023-12-09 12:16:52.0	Válido
8	20555655976	JRZ SERVICE E.I.R.L.	2023-12-13 21:25:00.0	Válido
9	20600256026	MATERIALES GROUP S.A.C.	2023-12-06 10:04:53.0	Válido
10	20600793196	DISTRIBUIDORA DE FERRETERIA ELECTRICA P&F SAC	2023-12-11 18:16:35.0	Válido
11	20601179327	ELECTRO LUM S.A.C.	2023-12-11 18:12:46.0	Válido
12	20601673003	POWER KABEL S.A.C.	2023-12-11 08:19:01.0	Válido
13	20602061460	ASP INGENIERIA Y MANUFACTURAS S.A.C. - ASINMA S.A.C.	2023-12-11 16:56:54.0	Válido
14	20609203341	R-BUSINESS S.A.C.	2023-12-07 10:07:13.0	Válido

El Comité de Selección verificó en el SEACE que se presentaron propuestas de los siguientes postores:

ITEM PAQUETE 1

RUC	NOMBRE O RAZON SOCIAL	FECHA DE PRESENTACION	HORA DE PRESENTACION	PRESENTACION
20600256026	MATERIALES GROUP S.A.C.	14/12/2023	20:01:13	Electrónica
20601179327	ELECTRO LUM S.A.C.	14/12/2023	22:52:29	Electrónica
20101400990	MANUFACTURAS INDUSTRIALES MENDOZA S.A.	14/12/2023	22:15:35	Electrónica

ITEM PAQUETE 2

RUC	NOMBRE O RAZON SOCIAL	FECHA DE PRESENTACION	HORA DE PRESENTACION	PRESENTACION
20381197701	SUBESTACIONES ELECTRICAS S.A.	14/12/2023	22:54:17	Electrónica
10461067447	PALACIOS VELASQUEZ JHON STALEN	14/12/2023	23:25:39	Electrónica
20601179327	ELECTRO LUM S.A.C.	14/12/2023	22:52:29	Electrónica

Acto seguido, se verifica la presentación de la documentación obligatoria requerida en las bases y si la oferta responde a las características y/o requisitos y condiciones de los Requerimientos Técnicos Mínimo (Especificaciones Técnicas) obteniendo el siguiente resultado:

ITEM PAQUETE 1

ADMISION DE OFERTAS										
N°	Nombre o Razón Social	Declaración jurada de datos del postor. (Anexo N° 1)	Documento que acredite la representación de quien suscribe la oferta	Declaración jurada de acuerdo con el literal b) del artículo 52 del Reglamento. (Anexo N° 2)	Declaración jurada de cumplimiento de las Especificaciones Técnicas contenidas en el numeral 3.1 del Capítulo III de la presente sección. (Anexo N° 3)	Acreditación de las Tablas de Datos Técnicos Garantizados	Declaración jurada de plazo de entrega. (Anexo N° 4)	Promesa de consorcio con firmas legalizadas (Anexo N° 5)	El precio de la oferta en SOLES (Anexo N° 6)	Estado de la oferta
1	MATERIALES GROUP S.A.C..	CUMPLE	CUMPLE	CUMPLE	CUMPLE	NO CUMPLE (*)	CUMPLE	NO APLICA	CUMPLE	RECHAZADA
2	ELECTRO LUM S.A.C.	CUMPLE	CUMPLE	CUMPLE	CUMPLE	NO CUMPLE (**)	CUMPLE	NO APLICA	CUMPLE	RECHAZADA
3	MANUFACTURAS INDUSTRIALES MENDOZA S.A.	CUMPLE	CUMPLE	CUMPLE	CUMPLE	NO CUMPLE (***)	CUMPLE	NO APLICA	CUMPLE	RECHAZADA

(*) La oferta de MATERIALES GROUP S.A.C. acreditó de manera contradictoria la tabla de datos técnicos de acuerdo con el siguiente detalle:

De la revisión de su oferta en su folio dieciocho (18) el postor acredita manguito de empalme tipo compresión (en la TDT adiciona una característica que solo corresponde al tipo compresión).

TABLA DE DATOS TECNICOS GARANTIZADOS
MANGUITO DE EMPALME AUTOMATICO

Nº	CARACTERISTICAS	UNIDAD	VALOR REQUERIDO					VALOR GARANTIZADO				
3.0	<u>MANGUITO DE EMPALME AUTOMATICO</u>											
3.1	FABRICANTE							FASTLINK				
3.2	NUMERO DEL CATALOGO DEL FABRICANTE							GL400				
3.3	MODELO O CODIGO DEL ACCESORIO							GL400				
3.4	MATERIAL		ALEACION DE ALUMINIO					ALEACION DE ALUMINIO				
3.4	SECCION DEL CONDUCTOR	mm2	25	35	50	70	95	25	35	50	70	95
			120					120				
3.5	LONGITUD	mm	260,	290,	280,	430,	420,	260,	290,	280,	430,	420,
			230					230				
3.6	CARGA DE ROTURA Y DESLIZAMIENTO MINIMA	%	95 y 90%					95 y 90%				
3.7	NUMERO DE COMPRESION REQUERIDAS	Ohm	20					20				
3.8	NORMA DE FABRICACION							ANSI C 119.4				
3.9	MASA POR UNIDAD	Kg.	0.230,	0.250,	0.275,	0.385		0.230,	0.250,	0.275,	0.385	
			0.395,	0.245				0.395,	0.245			

MATERIALES GROUP S.A.C.

Juan Mejo Encarnación

De la revisión de su oferta en su folio trece (13) el postor acredita para el alambre de amarre de aluminio recocido la característica "Máxima variación de diámetro de alambres", no es la correcta.

ACCESORIOS DEL CONDUCTOR
ALAMBRE DE AMARRE DE ALUMINIO RECOCIDO 16mm

Nº	CARACTERISTICAS	UNIDAD	VALOR REQUERIDO	VALOR GARANTIZADO (*)
2.0	ALAMBRE DE AMARRE DE ALUMINIO RECOCIDO			
2.1	FABRICANTE			MATERIALES GROUP
2.2	PROCEDENCIA			NACIONAL
2.3	NORMA DE FABRICACION		ASTM B-230 ASTM B-609	ASTM B-230 ASTM B-609
2.4	MATERIAL		ALUMINIO DESNUDO TEMPLE SUAVE	ALUMINIO DESNUDO TEMPLE SUAVE
2.5	SECCION NOMINAL	mm2	16	16
2.6	NUMERO DE HILOS		1	1
2.7	PUREZA	%	99.5	99.5
2.8	TEMPERATURA OPERACIÓN	DE °C	80	80
2.9	MAXIIMA VARIACION DE DIAMETRO DE ALAMBRES			Sección circular producido por laminación o extrusión en caliente desde 6.35 a 34.93 mm

MATERIALES GROUP S.A.C.

Juan Mego Encarnación

De la revisión de su oferta en su folio quince (15) el postor acredita para la **arandela cuadrada plana** en la "Norma para inspección y prueba" una norma que no corresponde a la exigida.

TABLA DE DATOS TECNICOS GARANTIZADOS ACCESORIOS METALICOS PARA POSTES
Y CRUCETAS
ARANDELA CUADRADA PLANA

Nº	CARACTERISTICAS	UNIDAD	VALOR REQUERIDO	VALOR GARANTIZADO
13.0	<u>ARANDELA PLANA CUADRADA</u>			
13.1	FABRICANTE			MATERIALES GROUP
13.2	MATERIAL		ACERO	ACERO
13.3	CLASE DE GALVANIZACION SEGUN ASTM		B	B
13.4	DIMENSIONES			
13.4.1	LADO X ESPESOR	mm	57 X 5	57 X 5
13.4.2	DIAMETRO DEL AGUJERO CENTRAL	mm	18	18
13.5	CARGA MINIMA DE ROTURA POR CORTE	kN	55	55
13.6	NORMA DE FABRICACION		UNE 21-158-90	UNE 21-158-9
13.7	MASA POR UNIDAD	kg		0.11

MATERIALES GROUP S.A.C.

Juan Mago Encarnación
Gerente General

(**) La oferta de ELECTRO LUM S.A.C. acreditó de manera contradictoria la tabla de datos técnicos de acuerdo con el siguiente detalle:

De la revisión de su oferta en su folio nueve (09) acredita en su Tabla de Datos Técnicos el manguito de empalme automático; sin embargo, no indica y/o adjunta el numero de catalogo del fabricante.

ELECTRO LUM S.A.C.

OFICINA: JIRON RECUAY 628 B – BREÑA - LIMA
 Teléfono: 981430439 - 920718974
 RUC: 20601179327
 Email: electrolumsac@gmail.com

TABLA DE DATOS TÉCNICOS GARANTIZADOS ACCESORIOS DEL CONDUCTOR

Nº	CARACTERÍSTICAS	UNIDAD	VALOR REQUERIDO	VALOR GARANTIZADO
3.0	MANGUITO DE EMPALME AUTOMÁTICO			
3.1	FABRICANTE			FAST LINK
3.2	NUMERO DE CATALOGO DEL FABRICANTE			ADJUNTO
3.3	MODELO O CODIGO DEL ACCESORIO			TIPO AUTOMÁTICO
3.4	MATERIAL		ALEACIÓN DE ALUMINIO	ALEACIÓN DE ALUMINIO
3.5	SECCION DEL CONDUCTOR		25 35 50 70 95 120	25 35 50 70 95 120
3.6	LONGITUD	mm		350 350 350 440 588 560
3.7	CARGA DE ROTURA y DESLIZAMIENTO MINIMA	%	95 Y 90 %	95 Y 90 %
3.8	NORMA DE FABRICACION			ANSI C 119.4
3.9	MASA POR UNIDAD	kg		0.30/0.30/0.30 /0.40/0.50/0.48

ELECTRO LUM SAC

Emma Porras Quico
Gerente General

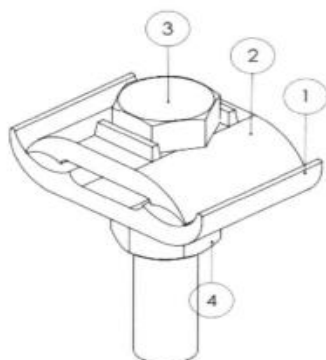
De la revisión de su oferta en sus folios veinticuatro (24) y veinticinco (25) acredita en su Tabla de Datos Técnicos el **conector doble vía bimetálico para cable de acero de 10MM Ø y para cable de acero con recubrimiento metalúrgico de cobre de 25mm²**; sin embargo, por un lado (TDT) indica que el material es de acero galvanizado, pero en su lamina de detalle indica que es bronce.

Nº	CARACTERÍSTICAS	UNIDAD	VALOR REQUERIDO	VALOR GARANTIZADO
D	CONECTOR DOBLE VIA BIMETALICO PARA CABLE DE ACERO DE 10MM Ø Y PARA CABLE DE ACERO CON RECUBRIMIENTO METALURGICO DE COBRE DE 25mm2			
1.0	FABRICANTE			ELECTRO LUM SAC
2.0	MATERIAL		ACERO GALVANIZADO	ACERO GALVANIZADO
3.0	NORMAS DE FABRICACION			UNE 21-159 / ANSI C119.4
4.0	DIAMETRO DEL CABLE DE ACERO SIEMENS MARTIN	mm	10	10
5.0	SECCION DEL CONDUCTOR COPPERWELD	mm2	25	25
6.0	NUMERO DE CATALOGO DE FABRICANTE			E.L. 5001
7.0	TORQUE DE AJUSTE RECOMENDADO			20
8.0	DIMENSIONES (ADJUNTAR PLANOS)			SE ADJUNTA
9.0	MASA POR UNIDAD	kg		0.27
10.0	NORMA DE FABRICACION Y PRUEBAS		INDICAR	UNE 207009-2002

ELECTRO LUM SAC

Emma Porras Quico
Gerente General

CONECTOR BIFILAR DE BRONCE 1 PERNO PARA PUESTA A TIERRA



ITEM	DESCRIPCION	MATERIAL	CANTIDAD
1	CUERPO	BRONCE	1
2	TAPA	BRONCE	1
3	PERNO HEX. Ø 5/16"	ACERO GALVANIZADO	1
4	TUERCA HEX. Ø5/16"	ACERO GALVANIZADO	1
5	ANILLO DE PRESION Ø 5/16"	ACERO GALVANIZADO	1

CODIGO	DIAM. COND. (mm2)		DIMENSIONES (mm)		PERNO
	MIN.	MAX.	LARGO	ANCHO	Pulg
E.L. 5001	10	25	35	25	5/16" X 1 1/2"

ELECTRO LUM SAC

Emma Porras Quico
Gerente General

De la revisión de su oferta en su folio veintisiete (27) acredita en su Tabla de Datos Técnicos la **plancha de anclaje de acero galvanizado**; sin embargo, no precisa la norma específica de fabricación.

ELECTRO LUM S.A.C.

OFICINA: JIRON RECUAY 628 B – BREÑA - LIMA
 Teléfono: 981430439 - 920718974
 RUC: 20601179327
 Email: electrolumsac@gmail.com

TABLA DE DATOS TÉCNICOS GARANTIZADOS
PLANCHA DE ANCLAJE DE ACERO GALVANIZADO

ÍTEM	CARACTERÍSTICAS	UNID.	VALOR REQUERIDO	VALOR GARANTIZADO
1	FABRICANTE			ELECTRO LUM SAC
2	NORMA DE FABRICACION		Indicar	UNE / ASTM
3	DIMENSIONES	mm	305mm LADO X 6mm ESPESOR, AGUJERO DE 18mm Ø	305mm LADO X 6mm ESPESOR, AGUJERO DE 18mm Ø
4	MATERIAL		ACERO GALVANIZADO	ACERO GALVANIZADO
5	PESO APROX	kg	Indicar	4.39

De la revisión de su oferta en su folio treinta y dos (32) acredita en su Tabla de Datos Técnicos el **conector de derivación tipo perforación de aislamiento para conductores aislados de baja tensión**; sin embargo, se advierte que no indica número de catálogo.

OFICINA: JIRON RECUAY 628 B – BREÑA - LIMA
Tulafono: 981430439 - 920718974
RUC: 20601179327
Email: electrolumsac@gmail.com

TABLA DE DATOS TECNICAS GARANTIZADOS
CONECTOR DE DERIVACION TIPO PERFORACION DE AISLAMIENTO PARA CONDUCTORES AISLADOS DE BAJA TENSION

Nº	CARACTERISTICAS	UNIDAD	VALOR REQUERIDO	VALOR OFERTADO
1.1	FABRICANTE			TANHO
1.2	PAÍS DE FABRICACION			CHINA
1.3	MODELOS Y CODIGOS DE CONECTORES -CONFIGURACION AL-AL -CONFIGURACION AL-CU			JJC-3 / JJC-2
1.4	NUMERO O CODIGO DEL CATALOGO			SEGÚN CATALOGO
1.5	NORMAS DE FABRICACIÓN Y PRUEBAS		NFC 33-020	NFC 33-020
1.6	RANGO DE CONDUCTORES A CONECTAR CONFIGURACION AL-AL			
	-PRINCIPAL DE AL AISLADO AUTO SOPORTADO	mm2	16 – 35	16 – 35
	-DERIVADO DE AL AISLADO AUTOSOPORTADO	mm2	16 – 35	16 – 35
	CONFIGURACION AL-CU			
	-PRINCIPAL DE AL AISLADO AUTO SOPORTADO	mm2	16 – 35	16 – 35
	-DERIVADO DE COBRE FORRADO	mm2	2,5 - 4	2,5 - 4

De la revisión de su oferta en su folio treinta y cuatro (34) acredita en su Tabla de Datos Técnicos la **grapa de suspensión angular**; sin embargo, se advierte que no indica las dimensiones (no indica los valores).

TABLA DE DATOS TECNICOS GARANTIZADOS
GRAPA DE SUSPENSION ANGULAR

Nº	CARACTERISTICAS	UNIDAD	VALOR REQUERIDO	VALOR GARANTIZADO
1.0	GRAPA DE SUSPENSION ANGULAR			
1.1	FABRICANTE			ELECTRO LUM S.A.C.
1.2	PROCEDENCIA			PERU
1.3	CODIGO DE CATALOGO			S/N
1.4	TIPO DE CONDUCTOR			ALUMINIO- ALUMINIO
1.5	MATERIAL DE FABRICANTE			CUERPO DE ALUMINIO INYECTADO
1.6	ALEACION		ALUMINIO	ALUMINIO
1.7	CUÑA (MANDIBULA)			MANDIBULAS PVC DE ALTO IMPACTO
1.8	DIMENSIONES	mm		SI
1.9	RESISTENCIA A LA TRACCION	KN	15	15
1.10	TORQUE DE AJUSTE	N-M	20	20
1.11	RESISTENCIA AL DESLIZAMIENTO	KN	90% CRC	90% CRC
1.12	SECCION DE CONDUCTOR AMPLIO (rango)	mm2	25	25
1.13	NORMA DE FABRICACION		UNE 21-159 (opcional UNE 207009)	UNE 21-159 (opcional UNE 207009)

ELECTRO LUM SAC
Emma Porras Quico
Gerente General

(***) La oferta de MANUFACTURAS INDUSTRIALES MENDOZA S.A. acreditó de manera contradictoria la tabla de datos técnicos de acuerdo con el siguiente detalle:

De la revisión de su oferta en su folio cuarenta y siete (47) acredita en su Tabla de Datos Técnicos el **soporte contrapunta de 1M long**; sin embargo, no acredita la masa de contrapunta y accesorios.

No.	CARACTERISTICAS	UNIDAD	VALOR REQUERIDO	VALOR OFERTADO
12.0	<u>SOPORTE CONTRAPUNTA DE 1M LONG.</u>			
12.1	FABRICANTE			MENDOZA
12.2	MATERIAL		ACERO	ACERO
12.3	CLASE DE GALVANIZACION SEGUN ASTM		ASTM A 153-82	ASTM A 153-82
12.4	DIMENSIONES			
	· DIAMETRO	mm	51	51
	· ESPESOR	mm	6	6
	· LONGITUD	mm	1000	1000
12.5	ABRAZADERAS Y ACCESORIOS DE FIJACIÓN		SI	SI
	· ALTURA	mm	40	40
	· ESPESOR	mm	6	6
	· DIAMETRO	mm	102	102
12.6	MASA DE CONTRAPUNTA Y ACCESORIOS	kg		

De la revisión de su oferta en su folio cuarenta y siete (47) acredita en su Tabla de Datos Técnicos el **soporte contrapunta de 1.5M long**; sin embargo, no acredita la masa de contrapunta y accesorios.

TABLA DE DATOS TECNICOS GARANTIZADOS ACCESORIOS METALICOS PARA RETENIDAS

No.	CARACTERISTICAS	UNIDAD	VALOR REQUERIDO	VALOR OFERTADO
13.0	<u>SOPORTE CONTRAPUNTA DE 1.5M LONG.</u>			
13.1	FABRICANTE			MENDOZA
13.2	MATERIAL		ACERO	ACERO
13.3	CLASE DE GALVANIZACION SEGUN ASTM		ASTM A 153-82	ASTM A 153-82
13.4	DIMENSIONES			
	DIAMETRO	mm	51	51
	ESPESOR	mm	6	6
	LONGITUD	mm	1500	1500
13.5	ABRAZADERAS Y ACCESORIOS DE FIJACIÓN		SI	SI
	ALTURA	mm	40	40
	ESPESOR	mm	6	6
	DIAMETRO	mm	197	197
13.6	MASA DE CONTRAPUNTA Y ACCESORIOS	kg		

JUAN MANUEL ROJAS MOSQUERA
REPRESENTANTE LEGAL
Manufacturas Industriales Mendoza S.A.

ITEM PAQUETE 2

ADMISION DE OFERTAS										
N°	Nombre o Razón Social	Declaración jurada de datos del postor. (Anexo N° 1)	Documento que acredite la representación de quien suscribe la oferta	Declaración jurada de acuerdo con el literal b) del artículo 52 del Reglamento. (Anexo N° 2)	Declaración jurada de cumplimiento de las Especificaciones Técnicas contenidas en el numeral 3.1 del Capítulo III de la presente sección. (Anexo N° 3)	Acreditación de las Tablas de Datos Técnicos Garantizados	Declaración jurada de plazo de entrega. (Anexo N° 4)	Promesa de consorcio con firmas legalizadas (Anexo N° 5)	El precio de la oferta en SOLES (Anexo N° 6)	Estado de la oferta
1	SUBESTACIONES ELECTRICAS S.A.	CUMPLE	CUMPLE	CUMPLE	CUMPLE	NO CUMPLE (*)	CUMPLE	NO APLICA	CUMPLE	RECHAZADA
2	PALACIOS VELASQUEZ JHON STALEN	CUMPLE	CUMPLE	CUMPLE	CUMPLE	NO CUMPLE (**)	CUMPLE	NO APLICA	CUMPLE	RECHAZADA
3	ELECTRO LUM S.A.C.	CUMPLE	CUMPLE	CUMPLE	CUMPLE	NO CUMPLE (***)	CUMPLE	NO APLICA	CUMPLE	RECHAZADA

(*) La oferta de SUBESTACIONES ELECTRICAS S.A. acreditó en la tabla de datos técnicos información que no concuerda con el catálogo del fabricante, de acuerdo con el siguiente detalle:

Contactor Electromecánico de 25 A de 2 polos

- No indica la altura de trabajo.
- No indica Tensión máxima de servicio.
- No indica Tensión de Aislamiento.
- No indica categoría de utilización
- No indica corriente de cierre en 220V
- No indica corriente de corte en 220V
- No indica los límites de la tensión de control.
- No indica la dispersión térmica
- No indica el tiempo de funcionamiento
- No indica la durabilidad mecánica
- No indica la sección de los conductores, en las características de control
- No indica sobre los accesorios de fijación
- No indica la masa por unidad.

Contactor Electromecánico de 25 A de 3 polos

- No indica la norma de fabricación
- No cumple con la altitud de trabajo requerido.
- No indica corriente de cierre en 220V
- No indica corriente de corte en 220V
- No indica los límites de la tensión de control.
- No indica la dispersión térmica
- No indica el tiempo de funcionamiento
- No indica la durabilidad mecánica
- No indica par de apriete.

Control Fotoeléctrico 220V

- No indica normas de fabricación
- No indica lo requerido en los contactos
- No indica la tensión de la red.
- No indica los niveles de operación
- No indica el nivel del aislamiento mínimo
- No indica el tiempo de retardo
- No indica dispositivo de protección contra sobretensiones
- No indica el número mínimo de operaciones
- No indica la hermeticidad mínima
- No indica el material base
- No indica el material de la capa
- No indica el color
- No indica las dimensiones
- No indica la marcación

Tablero de Distribución Trifásico 100KVA, 380/220

- El contactor ofertado no cumple con la capacidad requerida.
- El transformador de corriente no cumple con la relación de transformación requerida.

(*) La oferta de PALACIOS VELASQUEZ JHON STALEN acreditó en la tabla de datos técnicos información que no concuerda con el catálogo del fabricante, de acuerdo con el siguiente detalle:

Contactor Electromecánico de 25 A de 2 polos

- Si bien es cierto el valor ofertado en las condiciones ambientales (altitud de trabajo), el proveedor indica que su producto cumple con lo requerido en las bases; ello se contradice con las especificaciones técnicas del fabricante, donde que para la marca y modelo ofertado no cumpliría con el valor requerido en las bases.

Contactor Electromecánico de 25 A de 3 polos

- Si bien es cierto el valor ofertado en las condiciones ambientales (altitud de trabajo), el proveedor indica que su producto cumple con lo requerido en las bases; ello se contradice con las especificaciones técnicas del fabricante, donde que para la marca y modelo ofertado no cumpliría con el valor requerido en las bases.

(*) La oferta de ELECTRO LUM S.A.C. acreditó en la tabla de datos técnicos información que no concuerda con el catálogo del fabricante, de acuerdo con el siguiente detalle:

Contactor Electromecánico de 25 A de 2 polos

- Si bien es cierto el valor ofertado en las condiciones ambientales (altitud de trabajo), el proveedor indica que su producto cumple con lo requerido en las bases; ello se contradice con las especificaciones técnicas del fabricante, donde que para la marca y modelo ofertado no cumpliría con el valor requerido en las bases.
- En las características de control, en lo referente a los límites de la tensión de control y caída, no indica valor de acuerdo a lo requerido en las bases.

Contactor Electromecánico de 25 A de 3 polos

- Si bien es cierto el valor ofertado en las condiciones ambientales (altitud de trabajo), el proveedor indica que su producto cumple con lo requerido en las bases; ello se contradice con las especificaciones técnicas del fabricante, donde que para la marca y modelo ofertado no cumpliría con el valor requerido en las bases.
- En las características de control, en lo referente a los límites de la tensión de control y caída, no indica valor de acuerdo a lo requerido en las bases.

Control Fotoeléctrico 220V

- En los niveles de operación (Conectar), el valor ofertado no cubre la necesidad requerida.
- No indica el dispositivo de protección a sobretensiones.

Tablero de Distribución Monofásico 10KVA, 440/220

- En los aisladores de barra, en lo referente al fabricante no precisa de manera específica.
- En los aisladores de barra, en lo referente al país de procedencia, indica un dato inexistente

Tablero de Distribución Monofásico 25KVA, 440/220

- En los aisladores de barra, en lo referente al fabricante no precisa de manera específica.
- En los aisladores de barra, en lo referente al país de procedencia, indica un dato inexistente.

Tablero de Distribución Trifásico 50KVA, 380/220

- En el contactor electromecánico, en lo referente a número de polos de apertura, el valor ofertado no cumple con lo requerido en las bases.

Es oportuno acotar que las Bases Integradas, constituyen las reglas definitivas del Procedimiento de Selección, y es en función de ellas que el Comité de Selección ha efectuado la admisión de ofertas. Asimismo, las Bases Integradas establecen las reglas definitivas a las cuales los proveedores deben ceñirse. Por consiguiente, de acuerdo a la revisión de las ofertas, éste colegiado toma los siguientes Acuerdos:

PRIMERO: Declarar **DESIERTO** el procedimiento de selección **ADJUDICACION SIMPLIFICADA N° 010-2023-ADINELSA-2 Adquisición de ferretería eléctrica de media y baja tensión y tableros de distribución para la operación, mantenimiento y pequeñas ampliaciones en los sistemas eléctricos rurales de ADINELSA – Ítem Paquete 1 e Ítem Paquete 2** de conformidad con lo establecido en el art 65 del reglamento de la Ley de Contrataciones del Estado, al no existir ofertas válidas.

SEGUNDO: Publicar este resultado en el Sistema Electrónico de Contrataciones del Estado – SEACE.

TERCERO: Remitir copia de la presente acta al expediente de contratación.

Siendo las 14:18 horas del mismo día, se dio por concluida la sesión, firmando el Comité de Selección en señal de conformidad.

JULIO CESAR VALENCIA ROJAS
PRESIDENTE TITULAR

LEONEL D. HUAROTO CHUQUIHUACCHA
PRIMER MIEMBRO TITULAR

BRYAN ADALBERTO FLORENTINI CARRASCO
SEGUNDO MIEMBRO SUPLENTE