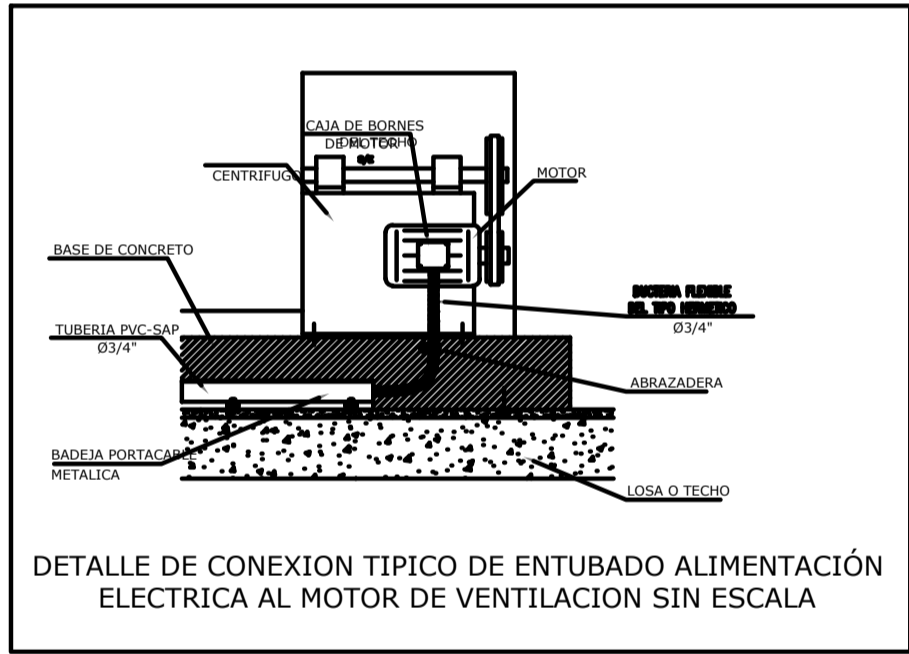
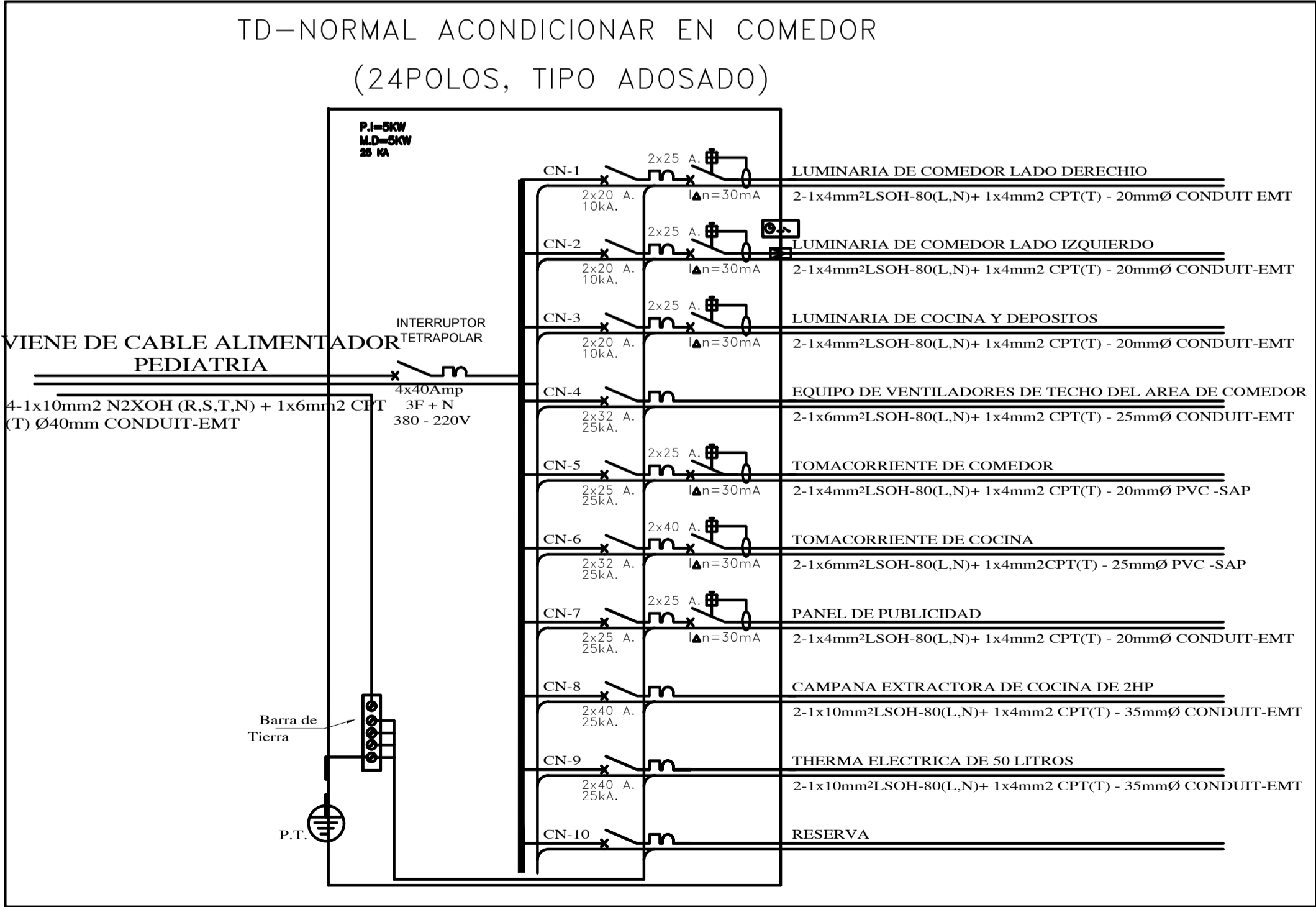
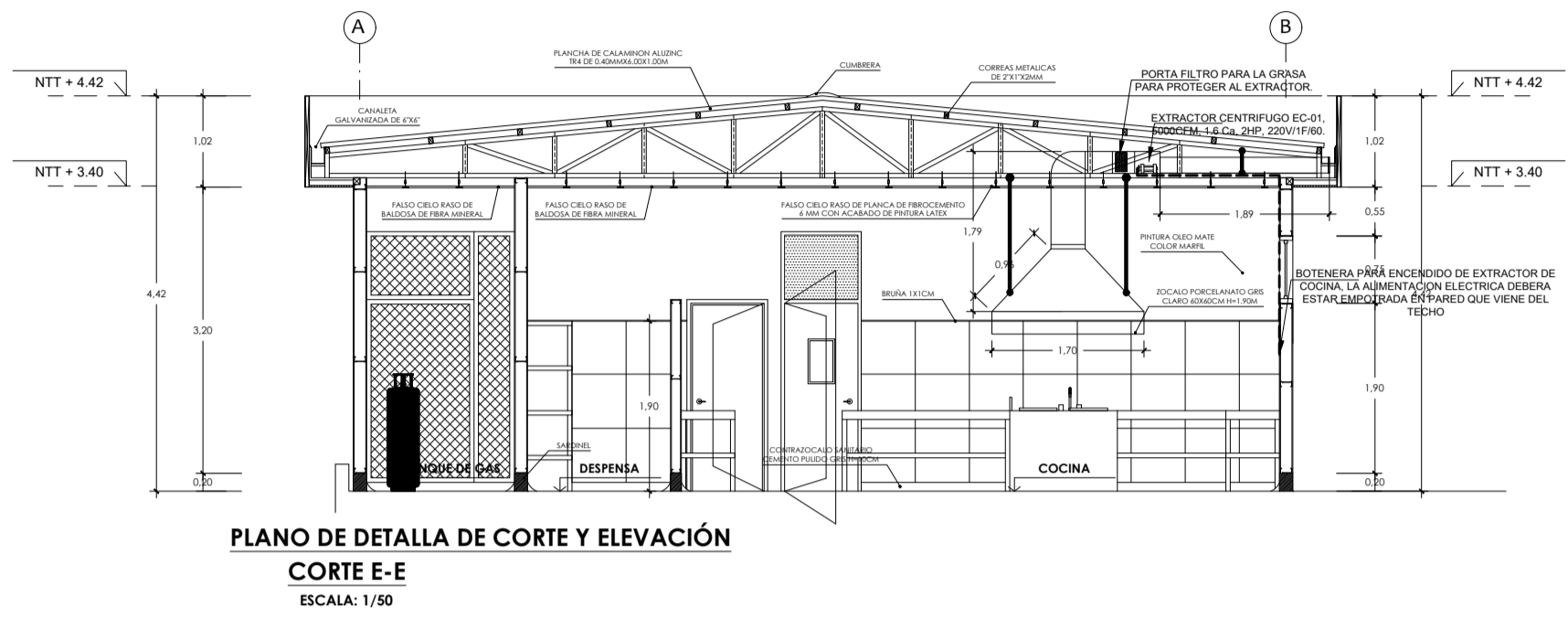
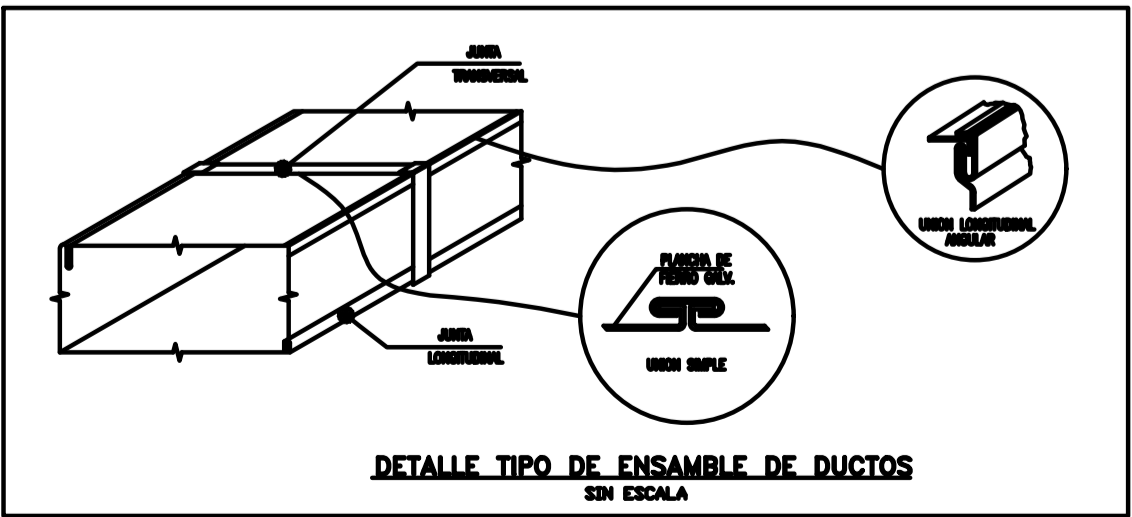


DIAGRAMA UNIFILAR DEL TD AREA DE COMEDOR



LEYENDA	
	DUCTO DE PLANCHA GALVANIZADA (Dimensiones en pulgadas)
	UNION FLEXIBLE PARA DUCTO
	PUNTO DE ALIMENTACION ELECTRICA
	PUNTO DE DRENAJE
	EAF
	EXTRACTOR CENTRIFUGO
	02 FILTRO DE BOLSA AL 65% 24"x24"x22"
	CANALIZACIÓN TERMOSTATO - EQUIPO



LEYENDA DE INSTALACIONES ELECTROMECANICAS			
SÍMBOLO	DESCRIPCION	(Borde inferior)	(mm)
	EQUIPO DE ALUMBRADO DE EMERGENCIA A BATERIA TIPO RECARGABLE PARA 12V CON 2 LAMPARAS REFLECTORAS DE 25W TIPO ADOSADO AUTOCARGA 1-2hrs	2.40	RECT 100x55x50mm
	PANEL LED CUADRADO DE 30W 4000LM 100-240V 50/60HZ 220x250x45mm PARA EMPOTRAR, COLOR BLANCO	FALSO CIELO RASO	—
	INTERRUPTOR UNIPOLAR TIPO MATX SIMPLE, DOBLE Y TRIPLE	1.20	RECT 100x55x50mm
	INTERRUPTOR DOBLE CONMUTADOR	1.20	RECT 100x55x50mm
	GABINETE METALICO PARA ADOSAR CON INTERRUPTORES TERMOMAGNETICOS Y DIFERENCIALES (ITU-SOL - NUEVO)	1.80 Borde Sup	ESPECIAL
	LUMINARIA CIRCULAR LED EMPOTRADA EN TECHO DE 24W, 4000K, VIDA ÚT. 5000h	2.20 / TECHO	OCT. 100 x 40
	CAJA DE PASO CUADRADA DE 100 x100 x 50mm SALVO INDICACION	0.30, sector	CUADRO 100x100x50mm
	TUBERIA CONDUIT EMT 20mm Ø, CABLE 2x4+1x4(TIN)2 ADOSADO EN TECHO (SALVO INDICACION)	—	—
	TUBERIA CONDUIT EMT 20mm Ø, CABLE 2x4+1x4(TIN)2 ADOSADO EN TECHO (SALVO INDICACION)	—	—
	TUBERIA PVC-SAP 20mm Ø, CABLE 2x4+1x4(TIN)2 EMPOTRADO EN PARED (SALVO INDICACION)	—	—
	TOMACORRIENTE MONOFASICO DOBLE SCHUKO Y EN LINEA, CON PUESTO A TIERRA (Caja Resil 350x150x50)	0.40-1.10	—
	TOMACORRIENTE BIPOLAR DOBLE UNIVERSAL TIPO MATX ALTO (2P+T) 230V-10A	1.00x55x50	0.85
	SOPORTE DE ELEVACION PROTECTOR MOTORIZADO BASE DE 60x60cm DE PROTECTOR ELECTRO, MONTAJE (ALTEZA=2.70m)	1.00x55x50	0.85
	INTERRUPTOR HORARIO ELECTRONICO	1.80 Borde Sup	ESPECIAL
	EQUIPO DE AIRE ACONDICIONADO TIPO SPLIT DECORATIVO DE 248BTU/h, INCLUYE UNIDAD EVAPORADO Y UNIDAD CONDENSADORA	2.70 Borde Sup	ESPECIAL
	ENCHUFADO DE ELEVADOR DE PROYECTOR ELECTRONICO, LA ALIMENTACION ELECTRICA DEBERA ESTAR EMPOTRADA EN PARED	1.50 Borde Sup	ESPECIAL
	TOMA DE FUERZA PARA LOS EQUIPOS DE AIRE ACONDICIONADO.	—	—
	PUNTO DE DRENAJE QUE ESTARA INSTALADO EN LA PLATAFORMA METALICA DONDE SE UBICAN LAS UNIDADES CONDENSADORAS	—	—
	INTERRUPTOR TERMOMAGNETICO (INDICADO) EN CAJA CON TAPA Y CERRADURA TIPO THERMO, EMPOTRADO EN PARED.	1.80 Borde Sup	ESPECIAL
	CAJA DE PASO CUADRADA DE 150 x150 x 100mm, UBICACION ENCIMA DEL FALSO CIELO RASO	2.80 Borde Sup	ESPECIAL
	SISTEMA DE PUESTA A TIERRA MEDIANTE CEMENTO CONDUCTIVO QUE CUMPLA CON TODAS LAS INDICACIONES SEÑALADAS EN LA NTS-NT-110.	—	—

HOSPITAL GENERAL JAÉN
Servicios de todo especialidad

SERVICIO: "SERVICIO DE ACONDICIONAMIENTO Y HABILITACION DE AREAS PARA EL FUNCIONAMIENTO DE CAFETERIA Y COMEDOR PARA TRABAJADORES Y VISITANTES EN EL HOSPITAL GENERAL DE JAÉN, PROVINCIA JAÉN, DEPARTAMENTO CALAMARCA"

DEPARTAMENTO: CALAMARCA
PROVINCIA: JAÉN
DISTRITO: JAÉN
DIRECCIÓN: CALAMARCA 1981

ESPECIALIDAD: INSTALACIONES ELECTROMECANICAS

PLANO: CUADRO DE CARGA, ESPECIFICACIONES TECNICAS Y DETALLES DE INSTALACION

ESCALA: 1/50

LABORA: IIEE-03

UNIDAD DE MANTENIMIENTO Y SERVICIOS GENERALES